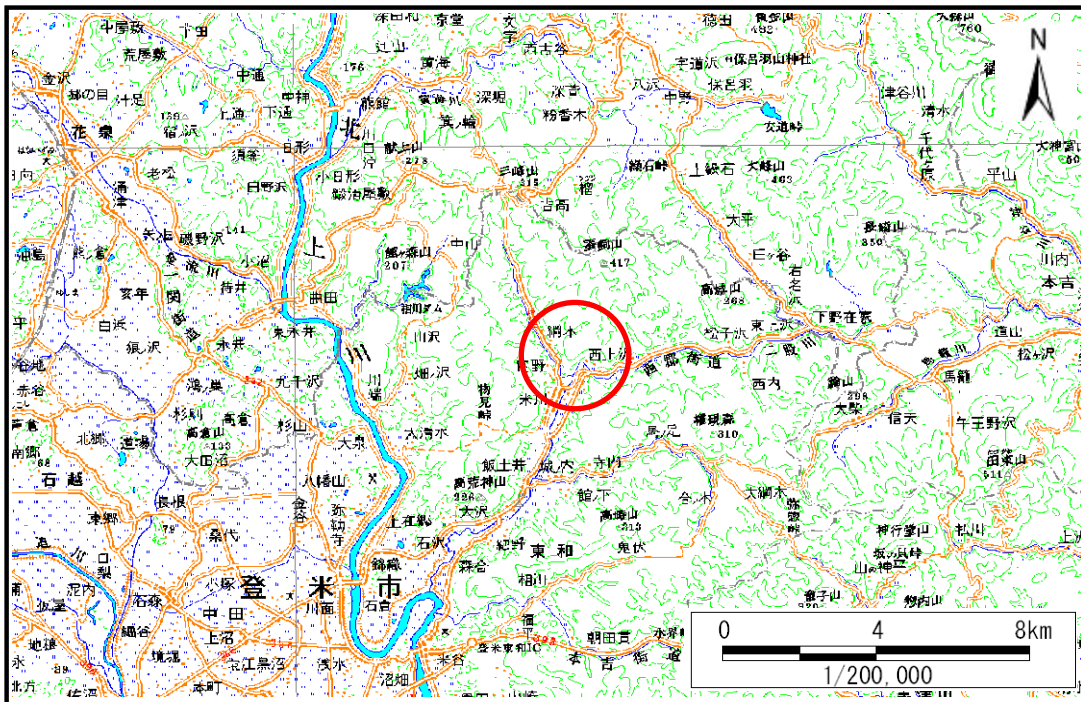


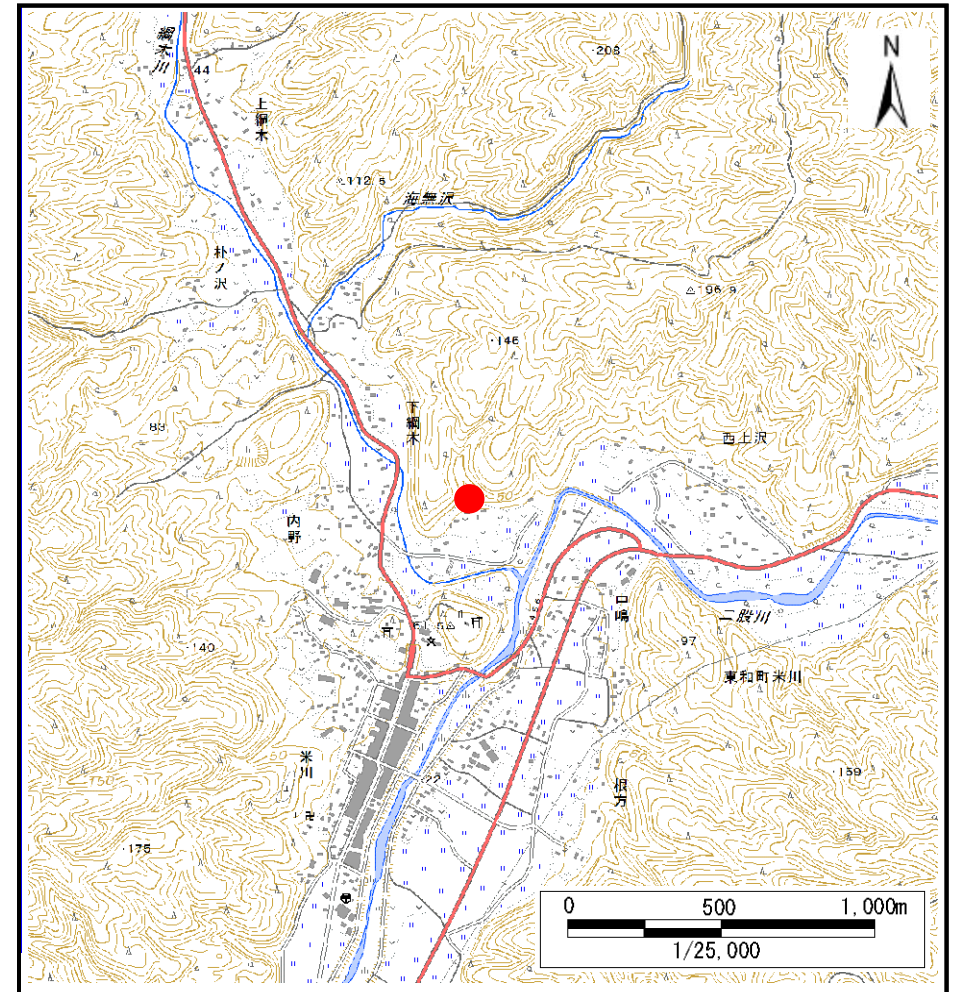
# 土砂災害警戒区域等の指定の告示に係る図書(その1)

|       |          |
|-------|----------|
| 告示番号  | 宮城県告示第7号 |
| 告示年月日 | 令和2年1月7日 |

|         |                      |
|---------|----------------------|
| 自然現象の種類 | 土石流                  |
| 溪流番号    | 6-23-058(1262300058) |
| 水系名     | 北上川                  |
| 河川名     | 綱木沢川                 |
| 溪流名     | 古堂沢                  |
| 所在      | 登米市東和町米川字東綱木         |
| 調査機関    | 宮城県東部土木事務所登米地域事務所    |



位置図(S=1:200,000)



位置図(S=1:25,000)

この地図は、国土地理院長の承認を得て、同院発行の数値地図20000(地図画像)及び電子地形図25000を複製したものである。(承認番号 令1東複、第20号)

# 土砂災害警戒区域等の指定の告示に係る図書(その2)

|       |          |
|-------|----------|
| 告示番号  | 宮城県告示第7号 |
| 告示年月日 | 令和2年1月7日 |

|      |        |
|------|--------|
| 調査年度 | 平成30年度 |
|------|--------|

|       |      |                      |     |     |     |              |
|-------|------|----------------------|-----|-----|-----|--------------|
| 渓流の位置 | 渓流番号 | 6-23-058(1262300058) | 渓流名 | 古堂沢 | 所在地 | 登米市東和町米川字東綱木 |
|-------|------|----------------------|-----|-----|-----|--------------|

