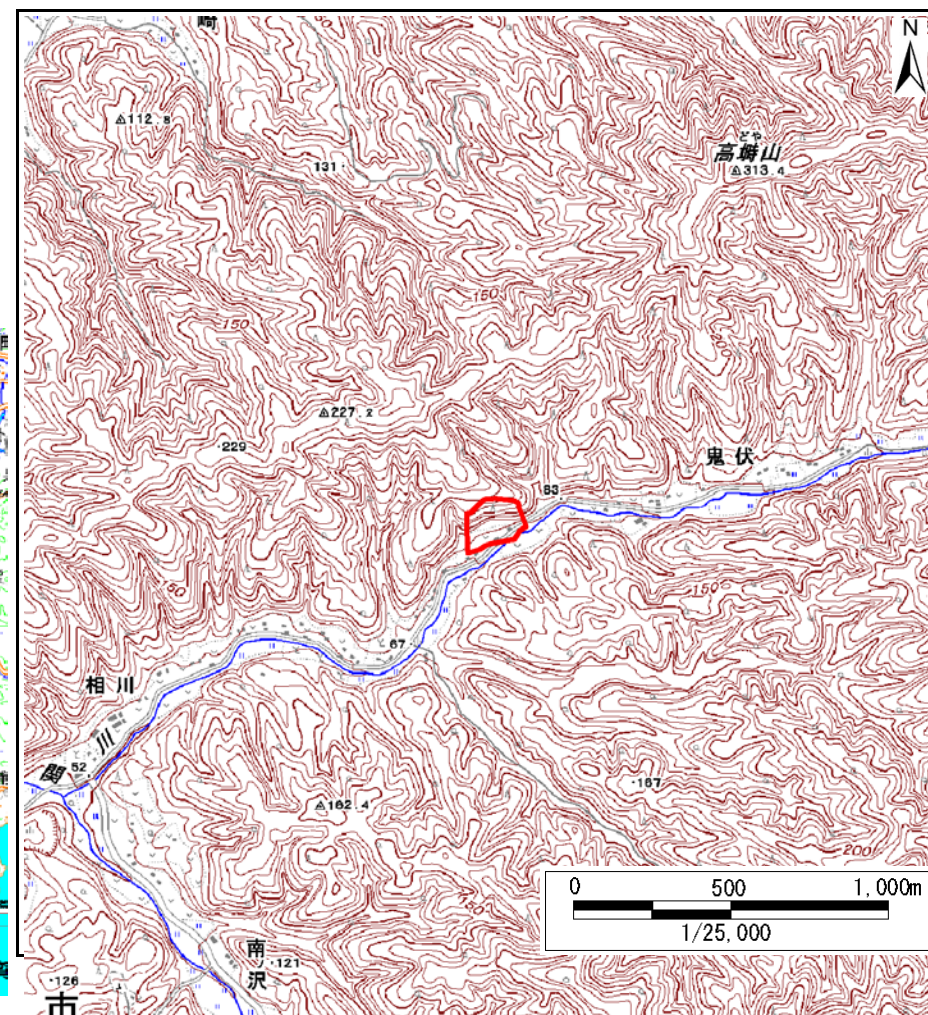
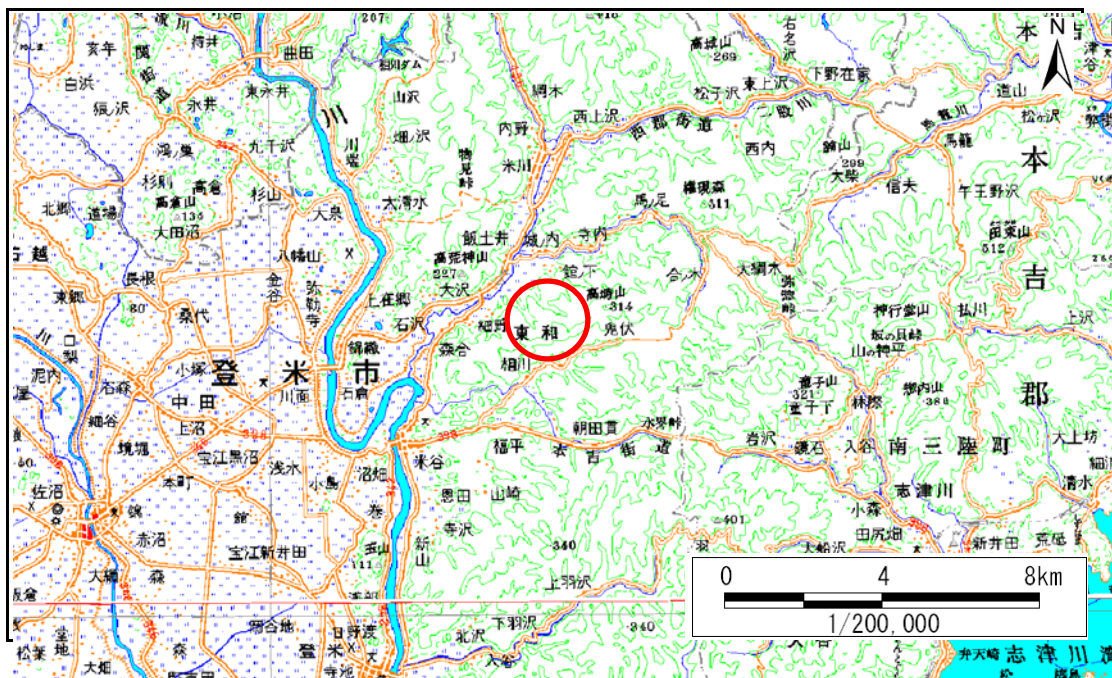


土砂災害警戒区域等の指定の告示に係る図書(その1)

告示番号	宮城県告示第82号
告示年月日	平成31年1月29日

自然現象の種類	急傾斜地の崩壊
箇所番号	Ⅱ-自-1671 (1321001671)
箇所名	相川の3
所在地	登米市東和町米谷字相川
調査機関	宮城県東部土木事務所登米地域事務所



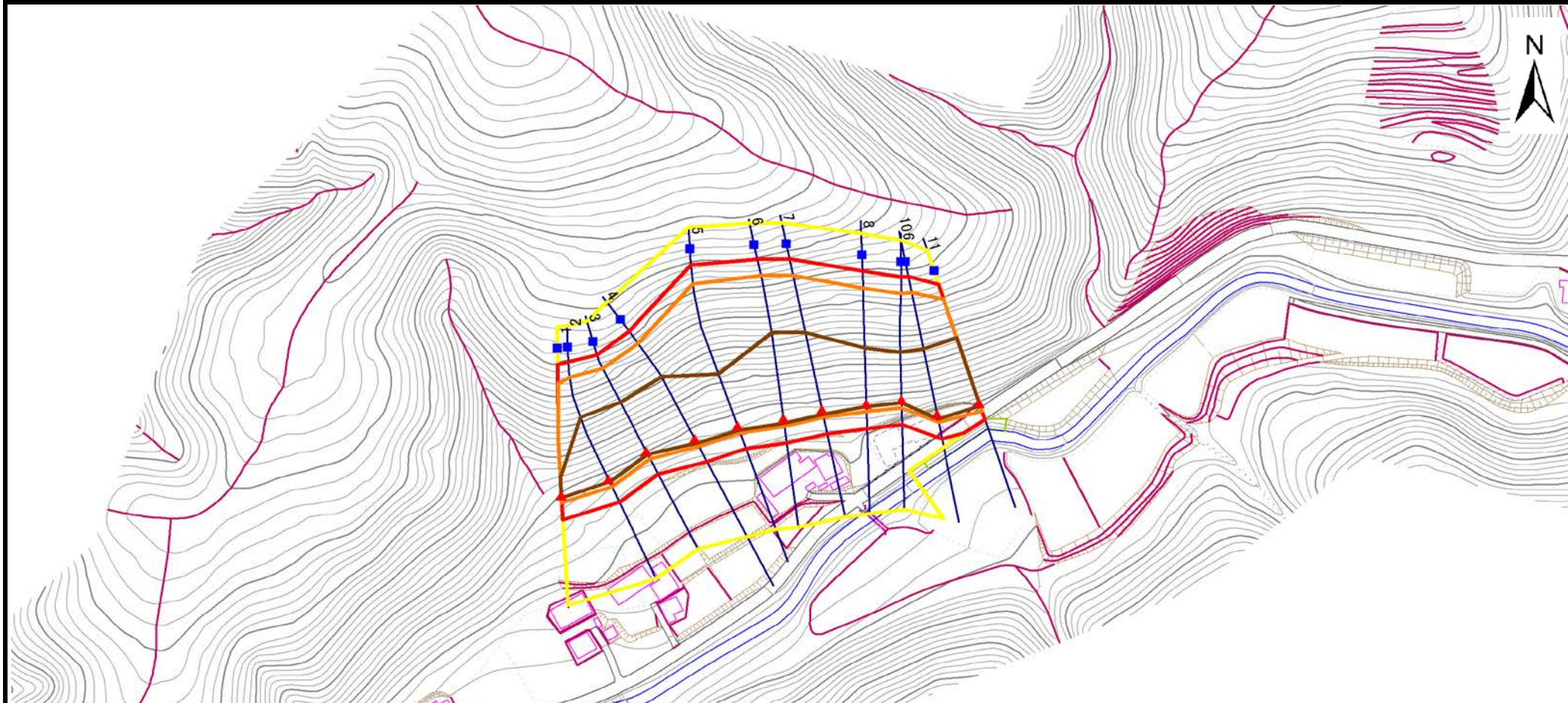
この地図は、国土地理院長の承認を得て、同院発行の数値地図200,000(地図画像)及び電子地形図25,000を複製したものである。(承認番号 平30東複、第18号)

土砂災害警戒区域等の指定の告示に係る図書(その2)

告示番号	宮城県告示第82号
告示年月日	平成31年1月29日

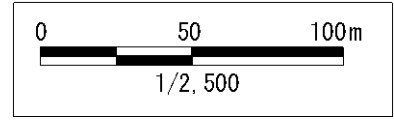
調査年度	平成29年度
------	--------

急傾斜地の位置	箇所番号	II-自-1671 (1321001671)	箇所名	相川の3	所在地	登米市東和町米谷字相川
---------	------	------------------------	-----	------	-----	-------------



危険のおそれのある土地の区域(土砂災害警戒区域)		
著しい危険のおそれのある土地の区域(土砂災害特別警戒区域)	土石等の(移動)高さが1m以下の場合 土石等の移動による力が100kN/mを超える区域	
	土石等の堆積の高さが3mを超える区域	
	それ以外の区域	

凡例		上端		横断測線
		下端		



土砂災害警戒区域等の指定の告示に係る図書(その3)

告示番号	宮城県告示第82号
告示年月日	平成31年1月29日

急傾斜地の位置 箇所番号 II-自-1671 (1321001671) 箇所名 相川の3 所在地 登米市東和町米谷字相川

横断測線の区間	土石等の移動により建築物の地上部に作用すると想定される力				土石等の堆積により建築物の地上部に作用すると想定される力				横断測線の区間	土石等の移動により建築物の地上部に作用すると想定される力				土石等の堆積により建築物の地上部に作用すると想定される力			
	土石等の(移動)高さが1m以下の場合、土石等の移動による力が100kN/m ² を超える区域				それ以外の区域					土石等の堆積の高さが3mを超える区域				それ以外の区域			
	力の大きさのうち最大のもの (kN/m ²)	土石等の高さ (m)	力の大きさのうち最大のもの (kN/m ²)	土石等の高さ (m)	力の大きさのうち最大のもの (kN/m ²)	土石等の高さ (m)	力の大きさのうち最大のもの (kN/m ²)	土石等の高さ (m)		力の大きさのうち最大のもの (kN/m ²)	土石等の高さ (m)	力の大きさのうち最大のもの (kN/m ²)	土石等の高さ (m)	力の大きさのうち最大のもの (kN/m ²)	土石等の高さ (m)	力の大きさのうち最大のもの (kN/m ²)	土石等の高さ (m)
1 ~ 2	160.1	1.0	100.0	1.0	18.4	3.7	15.2	3.0									
2 ~ 3	162.9	1.0	100.0	1.0	19.1	3.8	15.2	3.0									
3 ~ 4	162.9	1.0	100.0	1.0	20.6	4.1	15.2	3.0									
4 ~ 5	161.7	1.0	100.0	1.0	20.6	4.1	15.2	3.0									
5 ~ 6	158.2	1.0	100.0	1.0	20.0	4.0	15.2	3.0									
6 ~ 7	158.2	1.0	100.0	1.0	20.0	4.0	15.2	3.0									
7 ~ 8	157.4	1.0	100.0	1.0	19.9	4.0	15.2	3.0									
8 ~ 9	156.5	1.0	100.0	1.0	18.0	3.6	15.2	3.0									
9 ~ 10	158.3	1.0	100.0	1.0	20.1	4.0	15.2	3.0									
10 ~ 11	160.9	1.0	100.0	1.0	20.1	4.0	15.2	3.0									