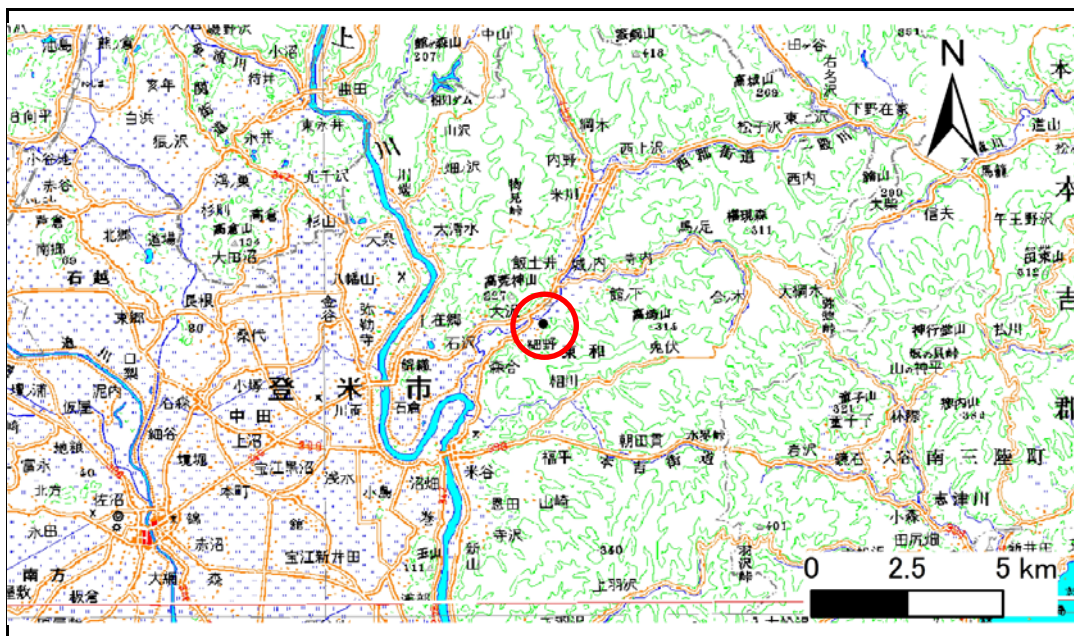


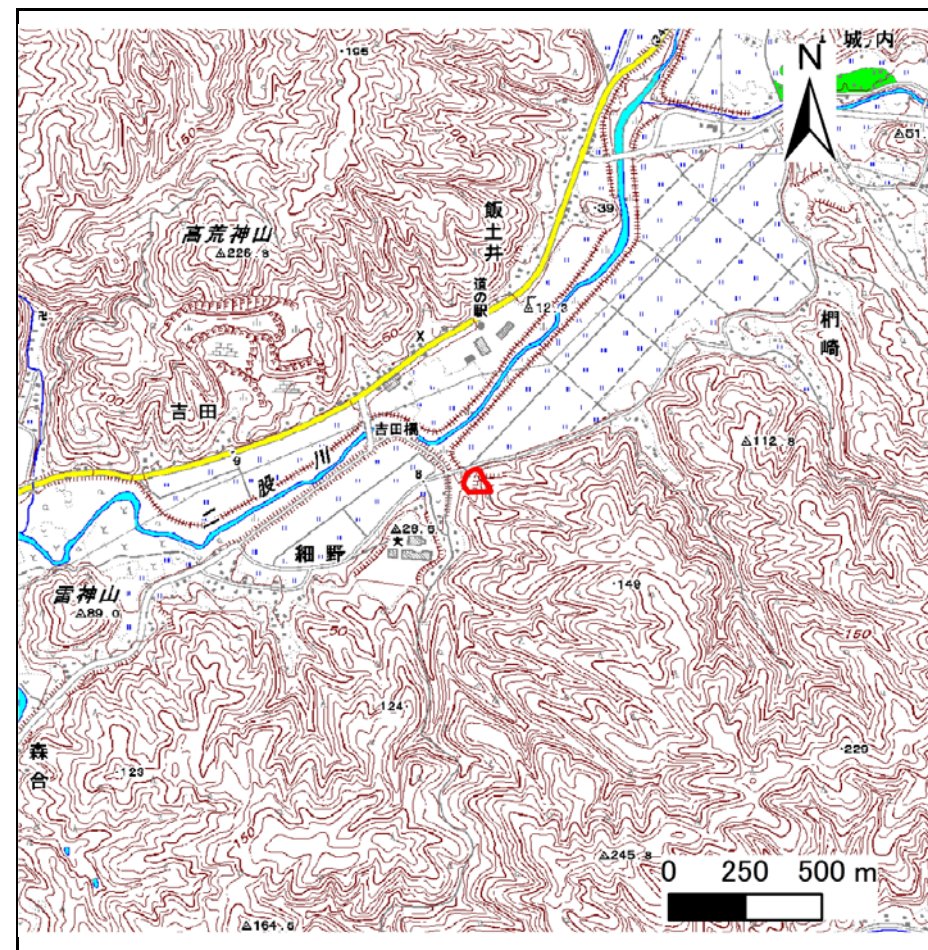
土砂災害警戒区域等の指定の告示に係る図書(その1)

告示番号	宮城県告示第279号
告示年月日	平成31年3月26日

自然現象の種類	急傾斜地の崩壊
箇所番号	II-自-1692
箇所名	細野の6
所在地	登米市東和町米川字富沢
調査機関	宮城県東部土木事務所 登米地域事務所



位置図(S=1:200,000)



位置図(S=1:25,000)

宮城県

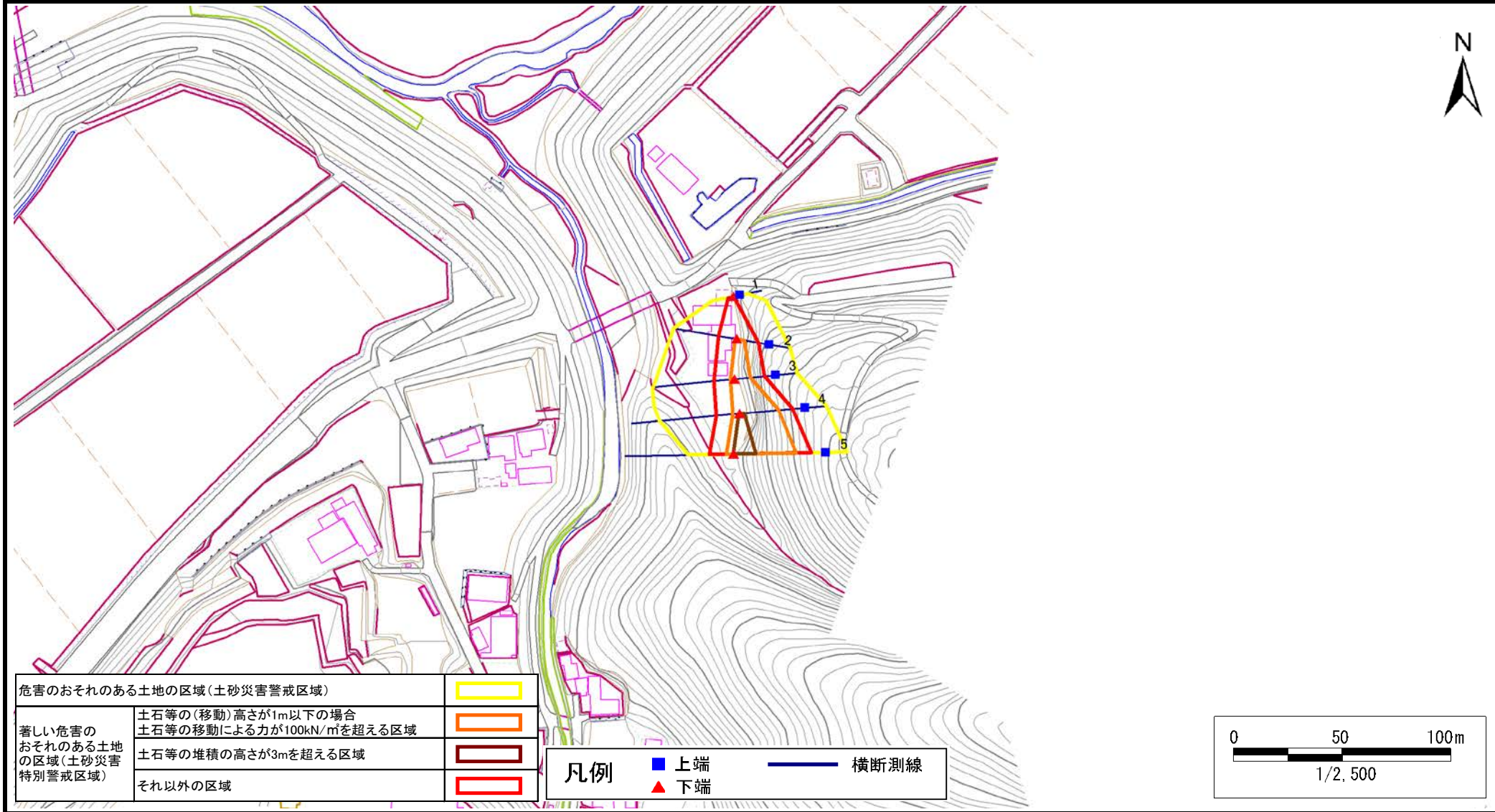
この地図は、国土地理院長の承認を得て、同院発行の数値地図20000(地図画像)及び数値地図25000を複製したものである。(承認番号 平29情複、第1764号)

土砂災害警戒区域等の指定の告示に係る図書(その2)

告示番号	宮城県告示第279号
告示年月日	平成31年3月26日

調査年度	平成29年度
------	--------

急傾斜地の位置	箇所番号	II-自-1692	箇所名	細野の6	所在地	登米市東和町米川字富沢
---------	------	-----------	-----	------	-----	-------------



土砂災害警戒区域等の指定の告示に係る図書(その3)

告示番号	宮城県告示第279号
告示年月日	平成31年3月26日

急 傾 斜 地 の 位 置	箇 所 番 号	II-自-1692	箇 所 名	細野の6	所 在 地	登米市東和町米川字富沢
---------------	---------	-----------	-------	------	-------	-------------

横断測線の区間	土石等の移動により建築物の地上部に作用すると想定される力				土石等の堆積により建築物の地上部に作用すると想定される力				横断測線の区間	土石等の移動により建築物の地上部に作用すると想定される力				土石等の堆積により建築物の地上部に作用すると想定される力			
	土石等の(移動)高さが1m以下の場合、土石等の移動による力が100kN/m ² を超える区域		それ以外の区域		土石等の堆積の高さが3mを超える区域		それ以外の区域			土石等の(移動)高さが1m以下の場合、土石等の移動による力が100kN/m ² を超える区域		それ以外の区域		土石等の堆積の高さが3mを超える区域		それ以外の区域	
1 ~ 2	-	-	100.0	1.0	-	-	12.4	2.5									
2 ~ 3	129.0	1.0	100.0	1.0	-	-	13.3	2.7									
3 ~ 4	150.0	1.0	100.0	1.0	-	-	15.2	3.0									
4 ~ 5	154.5	1.0	100.0	1.0	16.3	3.3	15.2	3.0									