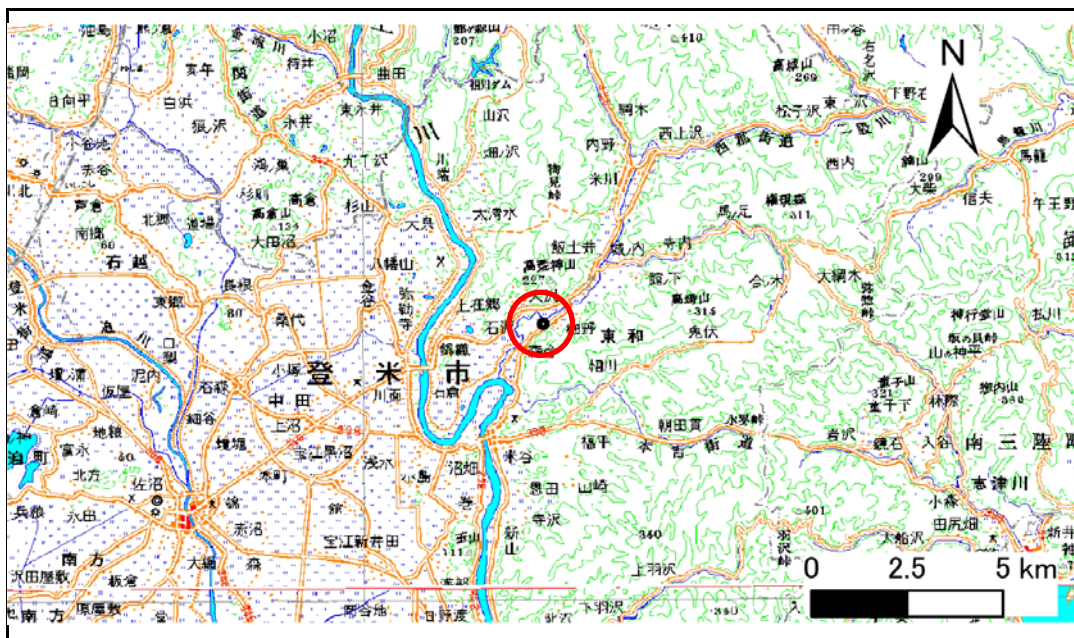


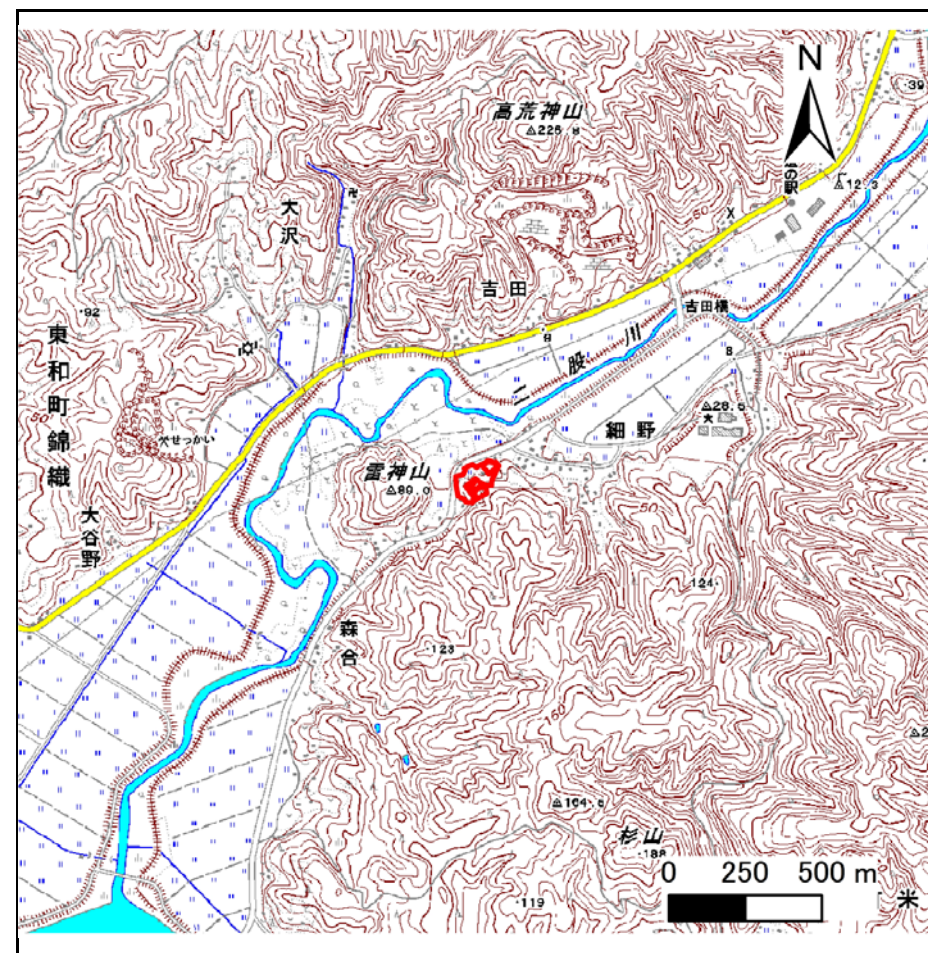
土砂災害警戒区域等の指定の告示に係る図書(その1)

告示番号	宮城県告示第279号
告示年月日	平成31年3月26日

自然現象の種類	急傾斜地の崩壊
箇所番号	Ⅱ-自-1688
箇所名	細野の2
所在地	登米市東和町米谷字細野
調査機関	宮城県東部土木事務所 登米地域事務所



位置図(S=1:200,000)



位置図(S=1:25,000)

宮城県

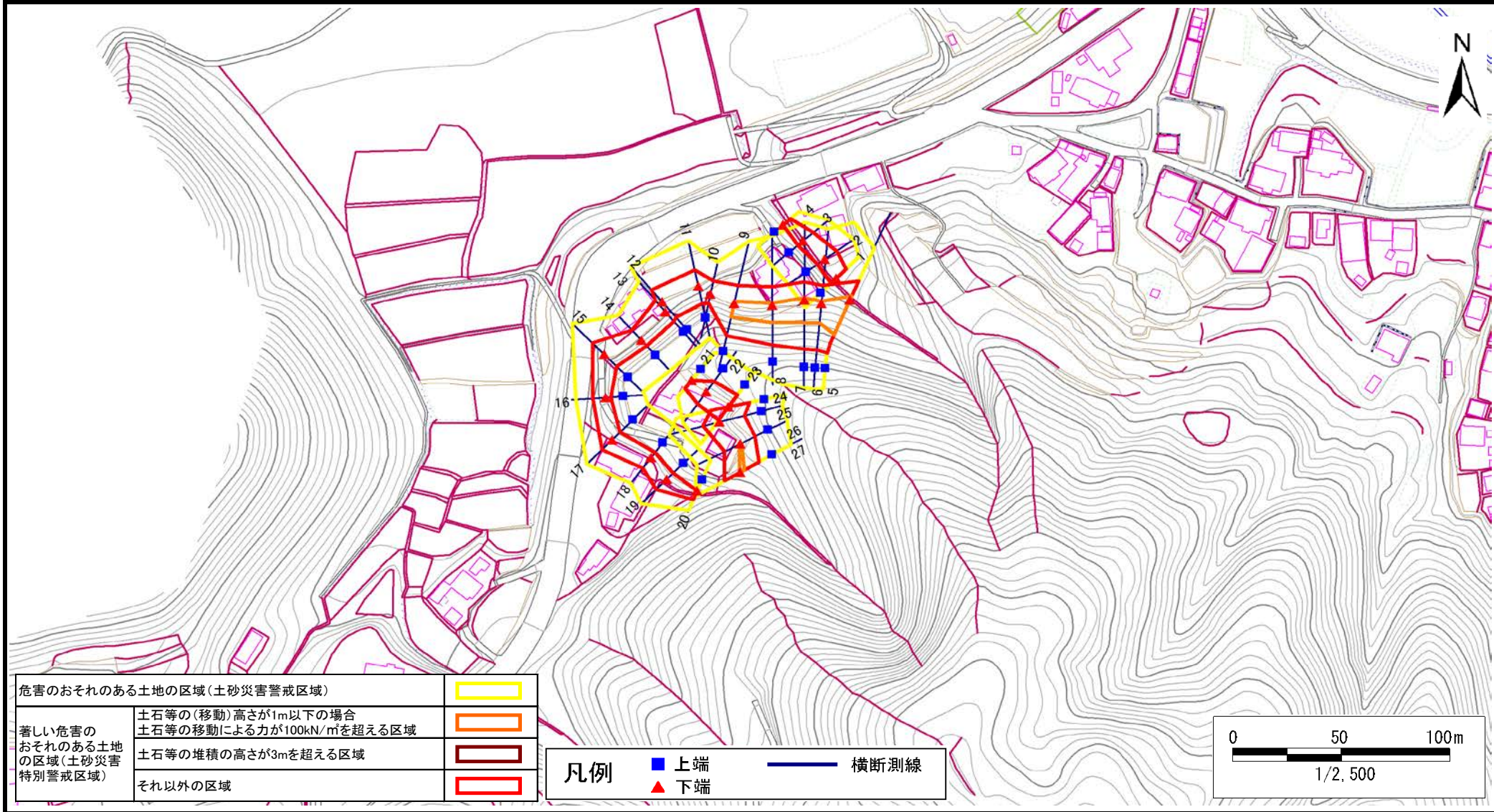
この地図は、国土地理院長の承認を得て、同院発行の数値地図20000(地図画像)及び数値地図25000を複製したものである。(承認番号 平29情複、第1764号)

土砂災害警戒区域等の指定の告示に係る図書(その2)

告示番号	宮城県告示第279号
告示年月日	平成31年3月26日

調査年度	平成29年度
------	--------

急傾斜地の位置	箇所番号	II-自-1688	箇所名	細野の2	所在地	登米市東和町米谷字細野
---------	------	-----------	-----	------	-----	-------------



土砂災害警戒区域等の指定の告示に係る図書(その3)

告示番号	宮城県告示第279号
告示年月日	平成31年3月26日

急傾斜地の位置	箇所番号	II-自-1688	箇所名	細野の2	所在地	登米市東和町米谷字細野
---------	------	-----------	-----	------	-----	-------------

横断測線の区間	土石等の移動により建築物の地上部に作用すると想定される力				土石等の堆積により建築物の地上部に作用すると想定される力				横断測線の区間	土石等の移動により建築物の地上部に作用すると想定される力				土石等の堆積により建築物の地上部に作用すると想定される力			
	土石等の(移動)高さが1m以下の場合、土石等の移動による力が100kN/m ² を超える区域		それ以外の区域		土石等の堆積の高さが3mを超える区域		それ以外の区域			土石等の(移動)高さが1m以下の場合、土石等の移動による力が100kN/m ² を超える区域		それ以外の区域		土石等の堆積の高さが3mを超える区域		それ以外の区域	
	力の大きさのうち最大のもの(kN/m ²)	土石等の高さ(m)	力の大きさのうち最大のもの(kN/m ²)	土石等の高さ(m)	力の大きさのうち最大のもの(kN/m ²)	土石等の高さ(m)	力の大きさのうち最大のもの(kN/m ²)	土石等の高さ(m)		力の大きさのうち最大のもの(kN/m ²)	土石等の高さ(m)	力の大きさのうち最大のもの(kN/m ²)	土石等の高さ(m)	力の大きさのうち最大のもの(kN/m ²)	土石等の高さ(m)	力の大きさのうち最大のもの(kN/m ²)	土石等の高さ(m)
1 ~ 2	-	-	85.4	1.0	-	-	8.8	1.8									
2 ~ 3	-	-	85.4	1.0	-	-	9.4	1.9									
3 ~ 4	-	-	79.5	1.0	-	-	9.6	1.9									
5 ~ 6	133.5	1.0	100.0	1.0	-	-	12.8	2.6									
6 ~ 7	116.7	1.0	100.0	1.0	-	-	10.6	2.1									
7 ~ 8	116.8	1.0	100.0	1.0	-	-	10.8	2.2									
8 ~ 9	116.8	1.0	100.0	1.0	-	-	11.1	2.2									
9 ~ 10	-	-	100.0	1.0	-	-	11.1	2.2									
10 ~ 11	-	-	100.0	1.0	-	-	11.0	2.2									
11 ~ 12	-	-	100.0	1.0	-	-	11.0	2.2									
12 ~ 13	-	-	97.7	1.0	-	-	10.2	2.1									
13 ~ 14	-	-	93.3	1.0	-	-	9.1	1.8									
14 ~ 15	-	-	98.3	1.0	-	-	10.6	2.1									
15 ~ 16	-	-	98.3	1.0	-	-	10.6	2.1									
16 ~ 17	-	-	80.7	1.0	-	-	9.2	1.8									
17 ~ 18	-	-	80.7	1.0	-	-	9.2	1.9									
18 ~ 19	-	-	86.1	1.0	-	-	9.2	1.9									
19 ~ 20	-	-	86.1	1.0	-	-	9.1	1.8									
21 ~ 22	-	-	90.8	1.0	-	-	8.6	1.7									
22 ~ 23	-	-	100.0	1.0	-	-	11.7	2.3									
24 ~ 25	-	-	100.0	1.0	-	-	10.9	2.2									
25 ~ 26	-	-	100.0	1.0	-	-	11.1	2.2									
26 ~ 27	108.0	1.0	100.0	1.0	-	-	11.1	2.2									