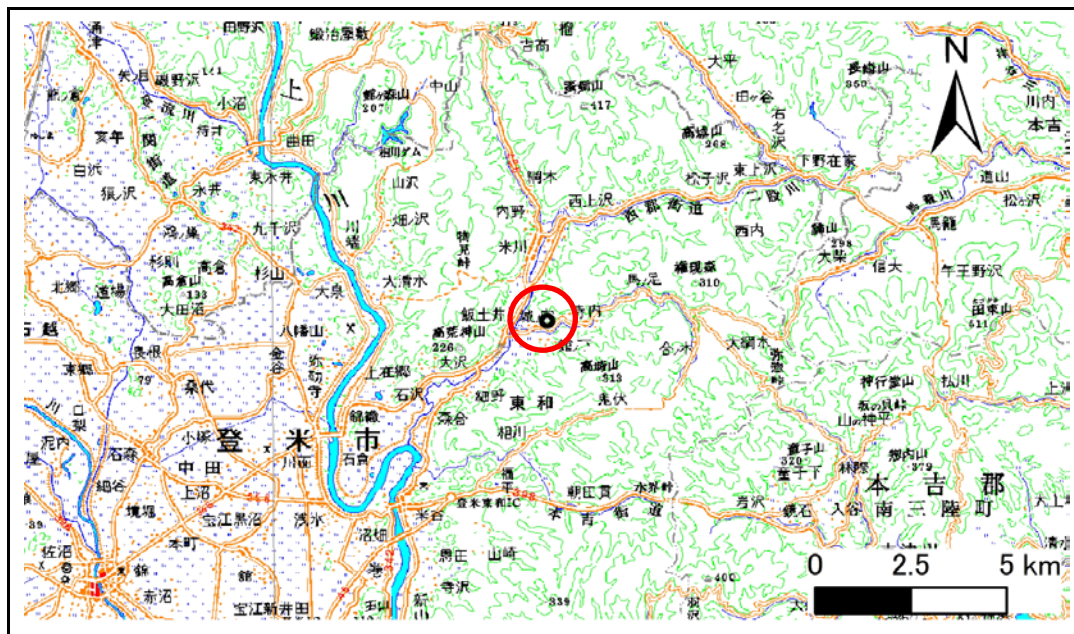


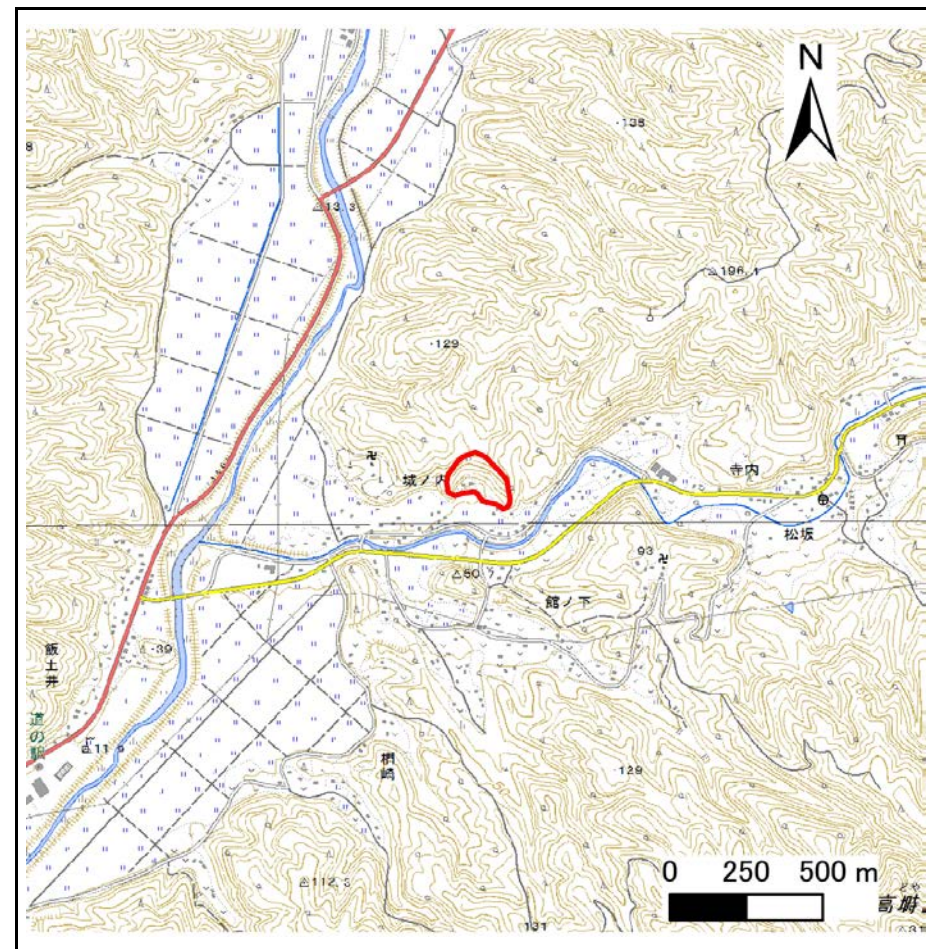
土砂災害警戒区域等の指定の告示に係る図書(その1)

告示番号	宮城県告示第82号
告示年月日	平成31年1月29日

自然現象の種類	急傾斜地の崩壊
箇所番号	Ⅱ-自-1697(1321001697)
箇所名	城の内の3
所在地	登米市東和町米川字城ノ内
調査機関	宮城県東部土木事務所登米地域事務所



位置図 (S=1:200,000)



位置図 (S=1:25,000)

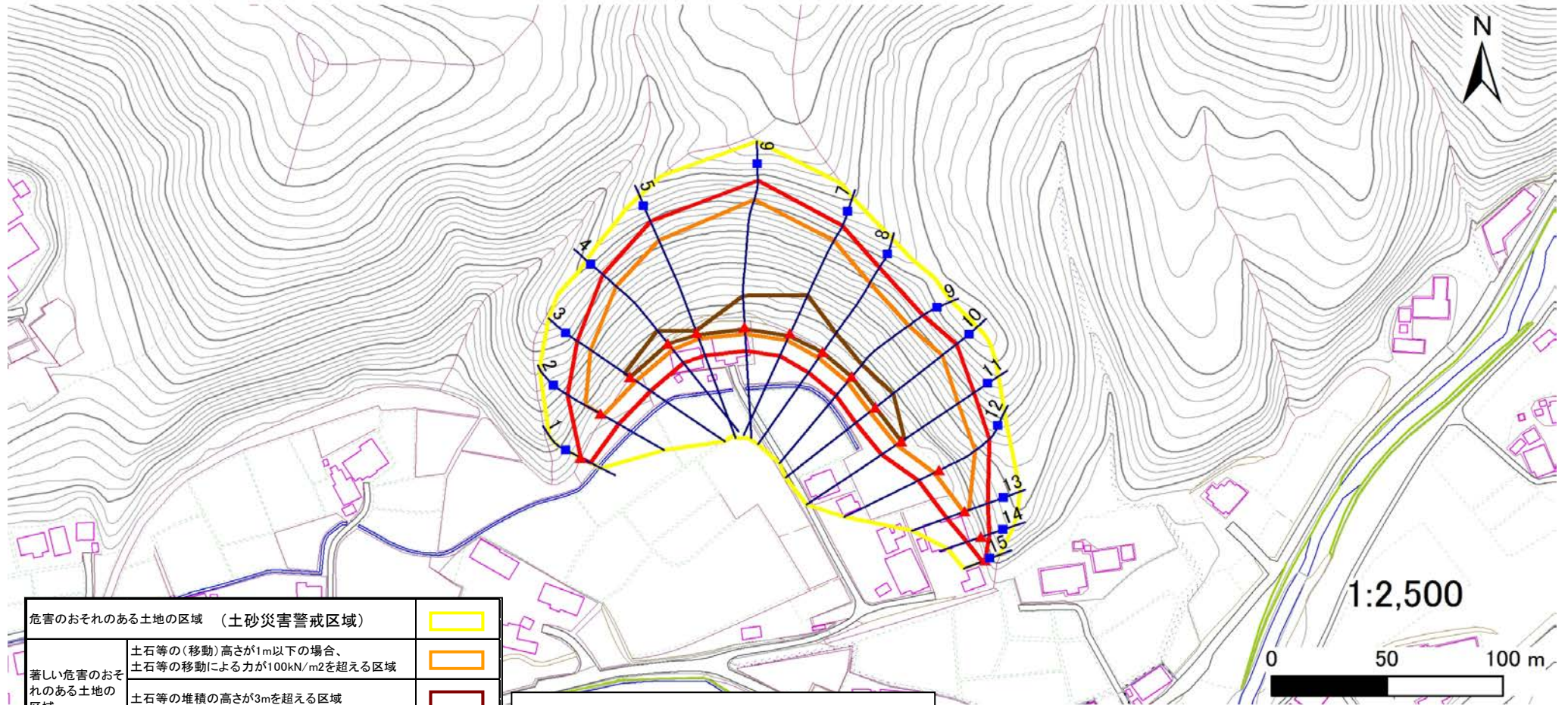
この地図は、国土地理院長の承認を得て、同院発行の電子地形図25000及び電子地形図20万を複製したものである。(承認番号 平30東複、第19号)

土砂災害警戒区域等の指定の告示に係る図書(その2)

告示番号	宮城県告示第82号
告示年月日	平成31年1月29日
調査年度	平成29年度

危害のおそれのある土地、著しい危害のおそれのある土地の設定図

急傾斜地の位置	箇所番号	II-自-1697(1321001697)	箇所名	城の内の3	所在地	登米市東和町米川字城ノ内
---------	------	-----------------------	-----	-------	-----	--------------



危害のおそれのある土地の区域 (土砂災害警戒区域)	
著しい危害のおそれのある土地の区域 (土砂災害特別警戒区域)	
著しい危害のおそれのある土地の区域 (土砂災害特別警戒区域)	
それ以外の区域	

凡例	上端	横断測線
	下端	

土砂災害警戒区域等の指定の告示に係る図書(その3)

建築物に作用すると想定される衝撃に関する事項

告示番号	宮城県告示第82号
告示年月日	平成31年1月29日

急傾斜地の位置		箇所番号		Ⅱ-自-1697(1321001697)		箇所名		城の内の3		所在地		登米市東和町米川字城ノ内							
横断側線の区間		土石等の移動により建築物の地上部に作用すると想定される力				土石等の堆積により建築物の地上部に作用すると想定される力				横断側線の区間		土石等の移動により建築物の地上部に作用すると想定される力				土石等の堆積により建築物の地上部に作用すると想定される力			
		土石等の(移動)高さが1m以下の場合、土石等の移動による力が100kN/m ² を超える区域		それ以外の区域		土石等の堆積の高さが3mを超える区域		それ以外の区域				土石等の(移動)高さが1m以下の場合、土石等の移動による力が100kN/m ² を超える区域		それ以外の区域		土石等の堆積の高さが3mを超える区域		それ以外の区域	
		力の大きさのうち最大のもの(Kn/m ²)	土石等の高さ(m)	力の大きさのうち最大のもの(Kn/m ²)	土石等の高さ(m)	力の大きさのうち最大のもの(Kn/m ²)	土石等の高さ(m)	力の大きさのうち最大のもの(Kn/m ²)	土石等の高さ(m)			力の大きさのうち最大のもの(Kn/m ²)	土石等の高さ(m)	力の大きさのうち最大のもの(Kn/m ²)	土石等の高さ(m)	力の大きさのうち最大のもの(Kn/m ²)	土石等の高さ(m)	力の大きさのうち最大のもの(Kn/m ²)	土石等の高さ(m)
1	~ 2	-	-	100.0	1.0	-	-	11.2	2.3	~									
2	~ 3	150.0	1.0	100.0	1.0	-	-	15.2	3.0	~									
3	~ 4	152.0	1.0	100.0	1.0	15.6	3.1	15.2	3.0	~									
4	~ 5	152.0	1.0	100.0	1.0	17.3	3.5	15.2	3.0	~									
5	~ 6	148.9	1.0	100.0	1.0	17.3	3.5	15.2	3.0	~									
6	~ 7	155.0	1.0	100.0	1.0	17.9	3.6	15.2	3.0	~									
7	~ 8	155.0	1.0	100.0	1.0	17.9	3.6	15.2	3.0	~									
8	~ 9	152.2	1.0	100.0	1.0	15.6	3.1	15.2	3.0	~									
9	~ 10	151.8	1.0	100.0	1.0	15.6	3.1	15.2	3.0	~									
10	~ 11	151.7	1.0	100.0	1.0	15.5	3.1	15.2	3.0	~									
11	~ 12	145.6	1.0	100.0	1.0	-	-	15.2	3.0	~									
12	~ 13	138.1	1.0	100.0	1.0	-	-	13.2	2.6	~									
13	~ 14	-	-	100.0	1.0	-	-	10.6	2.1	~									
14	~ 15	-	-	82.4	1.0	-	-	13.7	2.7	~									
~										~									
~										~									
~										~									
~										~									
~										~									
~										~									
~										~									
~										~									
~										~									
~										~									
~										~									
~										~									
~										~									
~										~									
~										~									
~										~									
~										~									
~										~									
~										~									