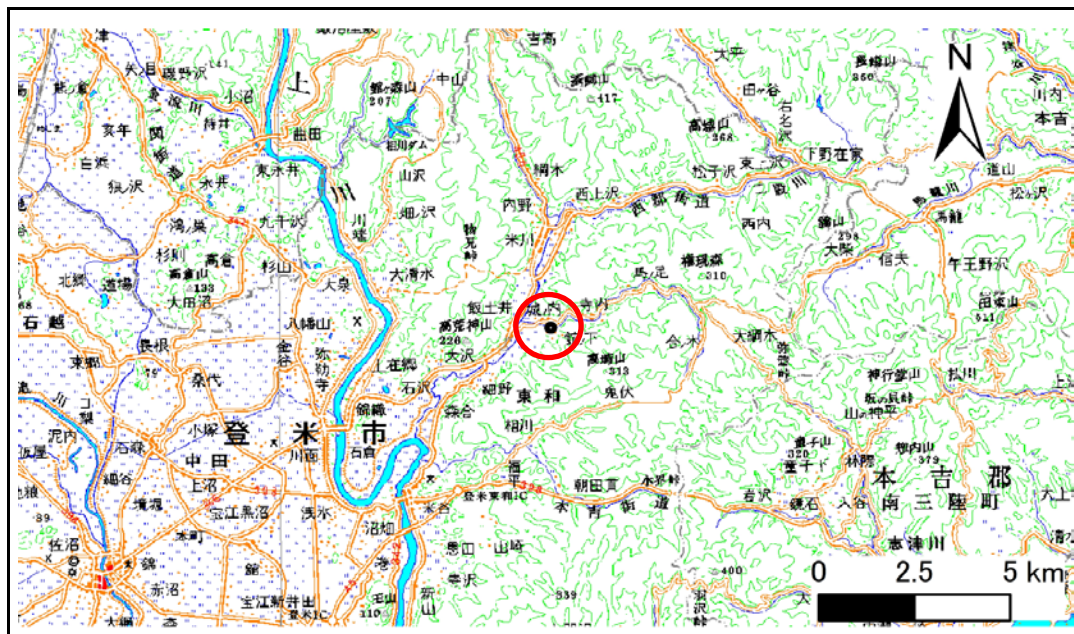


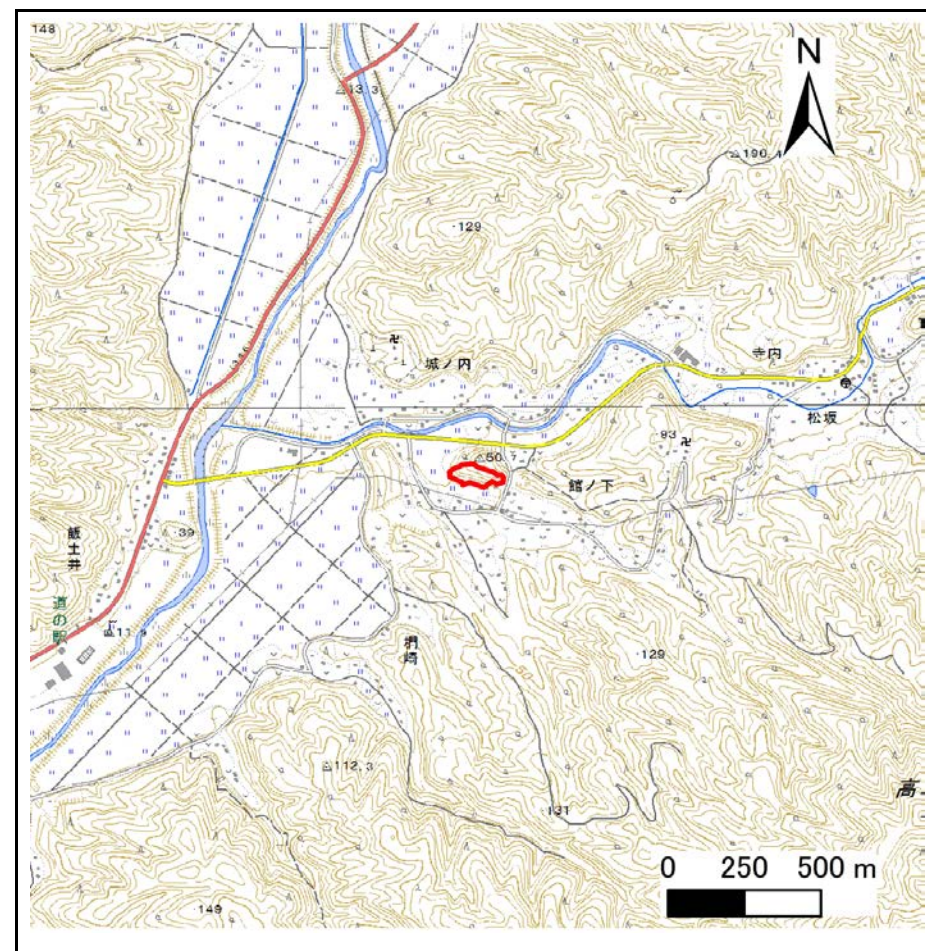
# 土砂災害警戒区域等の指定の告示に係る図書(その1)

|       |            |
|-------|------------|
| 告示番号  | 宮城県告示第82号  |
| 告示年月日 | 平成31年1月29日 |

|         |                      |
|---------|----------------------|
| 自然現象の種類 | 急傾斜地の崩壊              |
| 箇所番号    | Ⅱ-自-1696(1321001696) |
| 箇所名     | 城の内の2                |
| 所在地     | 登米市東和町米川字館ノ下         |
| 調査機関    | 宮城県東部土木事務所登米地域事務所    |



位置図 (S=1:200,000)



位置図 (S=1:25,000)

この地図は、国土地理院長の承認を得て、同院発行の電子地形図25000及び電子地形図20万を複製したものである。(承認番号 平30東複、第19号)

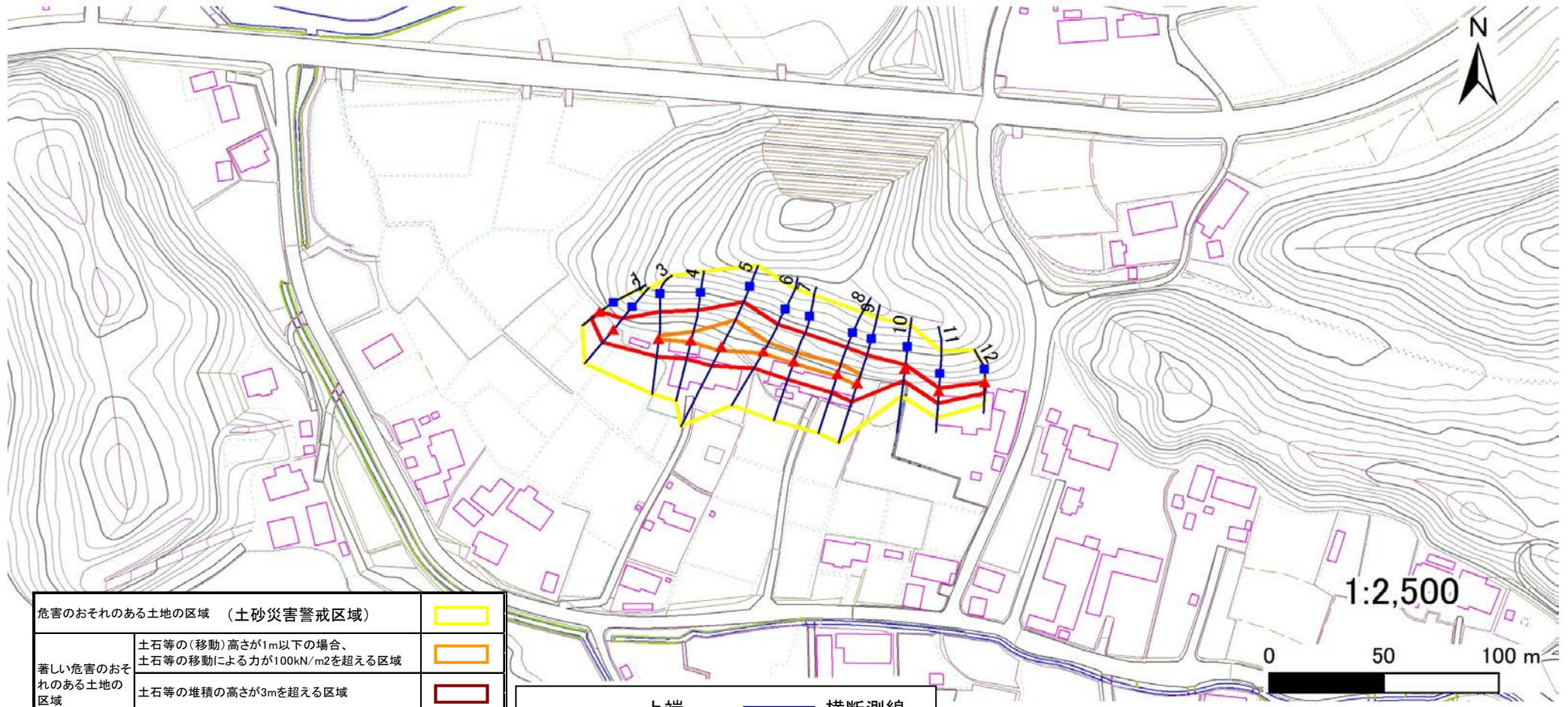
# 土砂災害警戒区域等の指定の告示に係る図書(その2)

|       |            |
|-------|------------|
| 告示番号  | 宮城県告示第82号  |
| 告示年月日 | 平成31年1月29日 |

危害のおそれのある土地、著しい危害のおそれのある土地の設定図

|      |        |
|------|--------|
| 調査年度 | 平成29年度 |
|------|--------|

|         |      |                       |     |       |     |              |
|---------|------|-----------------------|-----|-------|-----|--------------|
| 急傾斜地の位置 | 箇所番号 | II-自-1696(1321001696) | 箇所名 | 城の内の2 | 所在地 | 登米市東和町米川字館ノ下 |
|---------|------|-----------------------|-----|-------|-----|--------------|



|                                |  |  |
|--------------------------------|--|--|
| 危害のおそれのある土地の区域 (土砂災害警戒区域)      |  |  |
| 著しい危害のおそれのある土地の区域 (土砂災害特別警戒区域) | 土石等の(移動)高さが1m以下の場合、土石等の移動による力が100kN/m2を超える区域 |  |
|                                | 土石等の堆積の高さが3mを超える区域                           |  |
| それ以外の区域                        |  |  |

|    |  |    |  |      |
|----|--|----|--|------|
| 凡例 |  | 上端 |  | 横断測線 |
|    |  | 下端 |  |      |

### 土砂災害警戒区域等の指定の告示に係る図書(その3)

|       |            |
|-------|------------|
| 告示番号  | 宮城県告示第82号  |
| 告示年月日 | 平成31年1月29日 |

建築物に作用すると想定される衝撃に関する事項

|         |      |                       |     |       |     |              |
|---------|------|-----------------------|-----|-------|-----|--------------|
| 急傾斜地の位置 | 箇所番号 | II-自-1696(1321001696) | 箇所名 | 城の内の2 | 所在地 | 登米市東和町米川字館ノ下 |
|---------|------|-----------------------|-----|-------|-----|--------------|

| 横断側線の区間 | 土石等の移動により建築物の地上部に作用すると想定される力                              |               |                                       |               | 土石等の堆積により建築物の地上部に作用すると想定される力          |               |                                       |               |
|---------|---|---------------|---------------------------------------|---------------|---------------------------------------|---------------|---------------------------------------|---------------|
|         | 土石等の(移動)高さが1m以下の場合、土石等の移動による力が100kN/m <sup>2</sup> を超える区域 |               | それ以外の区域                               |               | 土石等の堆積の高さが3mを超える区域                    |               | それ以外の区域                               |               |
|         | 力の大きさのうち最大のもの<br>(Kn/m <sup>2</sup> )                     | 土石等の高さ<br>(m) | 力の大きさのうち最大のもの<br>(Kn/m <sup>2</sup> ) | 土石等の高さ<br>(m) | 力の大きさのうち最大のもの<br>(Kn/m <sup>2</sup> ) | 土石等の高さ<br>(m) | 力の大きさのうち最大のもの<br>(Kn/m <sup>2</sup> ) | 土石等の高さ<br>(m) |
|         | 1 ~ 2   | -             | -                                     | 96.3          | 1.0                                   | -             | -                                     | 8.7           |
| 2 ~ 3   | -   | -             | 100.0                                 | 1.0           | -                                     | -             | 10.1                                  | 2.0           |
| 3 ~ 4   | 110.8   | 1.0           | 100.0                                 | 1.0           | -                                     | -             | 10.3                                  | 2.1           |
| 4 ~ 5   | 129.8   | 1.0           | 100.0                                 | 1.0           | -                                     | -             | 12.9                                  | 2.6           |
| 5 ~ 6   | 129.8   | 1.0           | 100.0                                 | 1.0           | -                                     | -             | 12.9                                  | 2.6           |
| 6 ~ 7   | 112.1   | 1.0           | 100.0                                 | 1.0           | -                                     | -             | 10.4                                  | 2.1           |
| 7 ~ 8   | 115.0   | 1.0           | 100.0                                 | 1.0           | -                                     | -             | 10.7                                  | 2.2           |
| 8 ~ 9   | 115.0   | 1.0           | 100.0                                 | 1.0           | -                                     | -             | 10.7                                  | 2.2           |
| 9 ~ 10  | -   | -             | 100.0                                 | 1.0           | -                                     | -             | 10.5                                  | 2.1           |
| 10 ~ 11 | -   | -             | 68.4                                  | 1.0           | -                                     | -             | 8.7                                   | 1.8           |
| 11 ~ 12 | -   | -             | 68.4                                  | 1.0           | -                                     | -             | 9.1                                   | 1.8           |
| ~       |   |               |                                       |               |                                       |               |                                       |               |
| ~       |   |               |                                       |               |                                       |               |                                       |               |
| ~       |   |               |                                       |               |                                       |               |                                       |               |
| ~       |   |               |                                       |               |                                       |               |                                       |               |
| ~       |   |               |                                       |               |                                       |               |                                       |               |
| ~       |   |               |                                       |               |                                       |               |                                       |               |
| ~       |   |               |                                       |               |                                       |               |                                       |               |
| ~       |   |               |                                       |               |                                       |               |                                       |               |
| ~       |   |               |                                       |               |                                       |               |                                       |               |
| ~       |   |               |                                       |               |                                       |               |                                       |               |
| ~       |   |               |                                       |               |                                       |               |                                       |               |
| ~       |   |               |                                       |               |                                       |               |                                       |               |
| ~       |   |               |                                       |               |                                       |               |                                       |               |
| ~       |   |               |                                       |               |                                       |               |                                       |               |
| ~       |   |               |                                       |               |                                       |               |                                       |               |
| ~       |   |               |                                       |               |                                       |               |                                       |               |
| ~       |   |               |                                       |               |                                       |               |                                       |               |
| ~       |   |               |                                       |               |                                       |               |                                       |               |
| ~       |   |               |                                       |               |                                       |               |                                       |               |
| ~       |   |               |                                       |               |                                       |               |                                       |               |
| ~       |   |               |                                       |               |                                       |               |                                       |               |
| ~       |   |               |                                       |               |                                       |               |                                       |               |
| ~       |   |               |                                       |               |                                       |               |                                       |               |
| ~       |   |               |                                       |               |                                       |               |                                       |               |
| ~       |   |               |                                       |               |                                       |               |                                       |               |
| ~       |   |               |                                       |               |                                       |               |                                       |               |