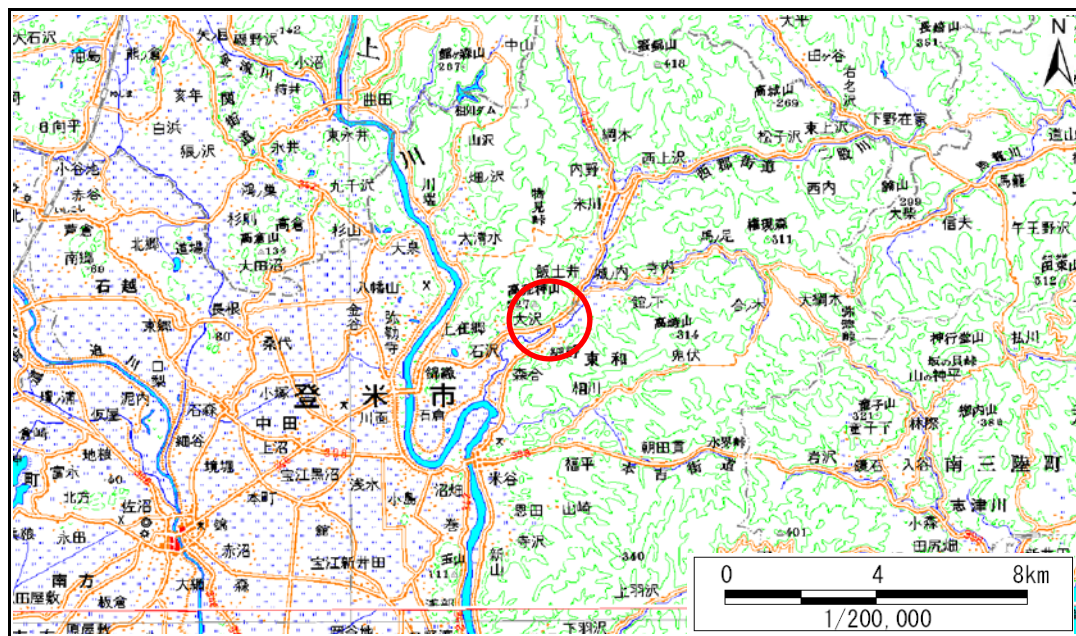


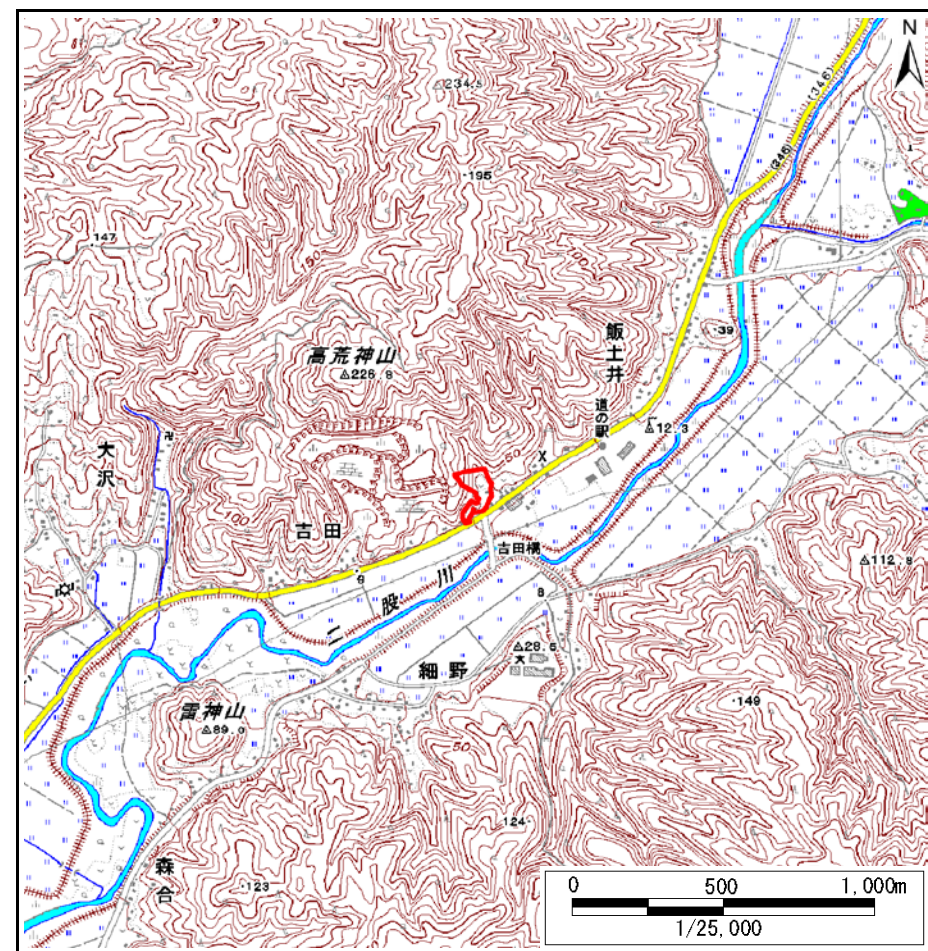
土砂災害警戒区域等の指定の告示に係る図書(その1)

告示番号	宮城県告示第82号
告示年月日	平成31年1月29日

自然現象の種類	急傾斜地の崩壊
箇所番号	Ⅱ-自-1685 (1321001685)
箇所名	吉田の5
所在地	登米市東和町米谷字吉田
調査機関	宮城県東部土木事務所登米地域事務所



位置図(S=1:200,000)



位置図(S=1:25,000)

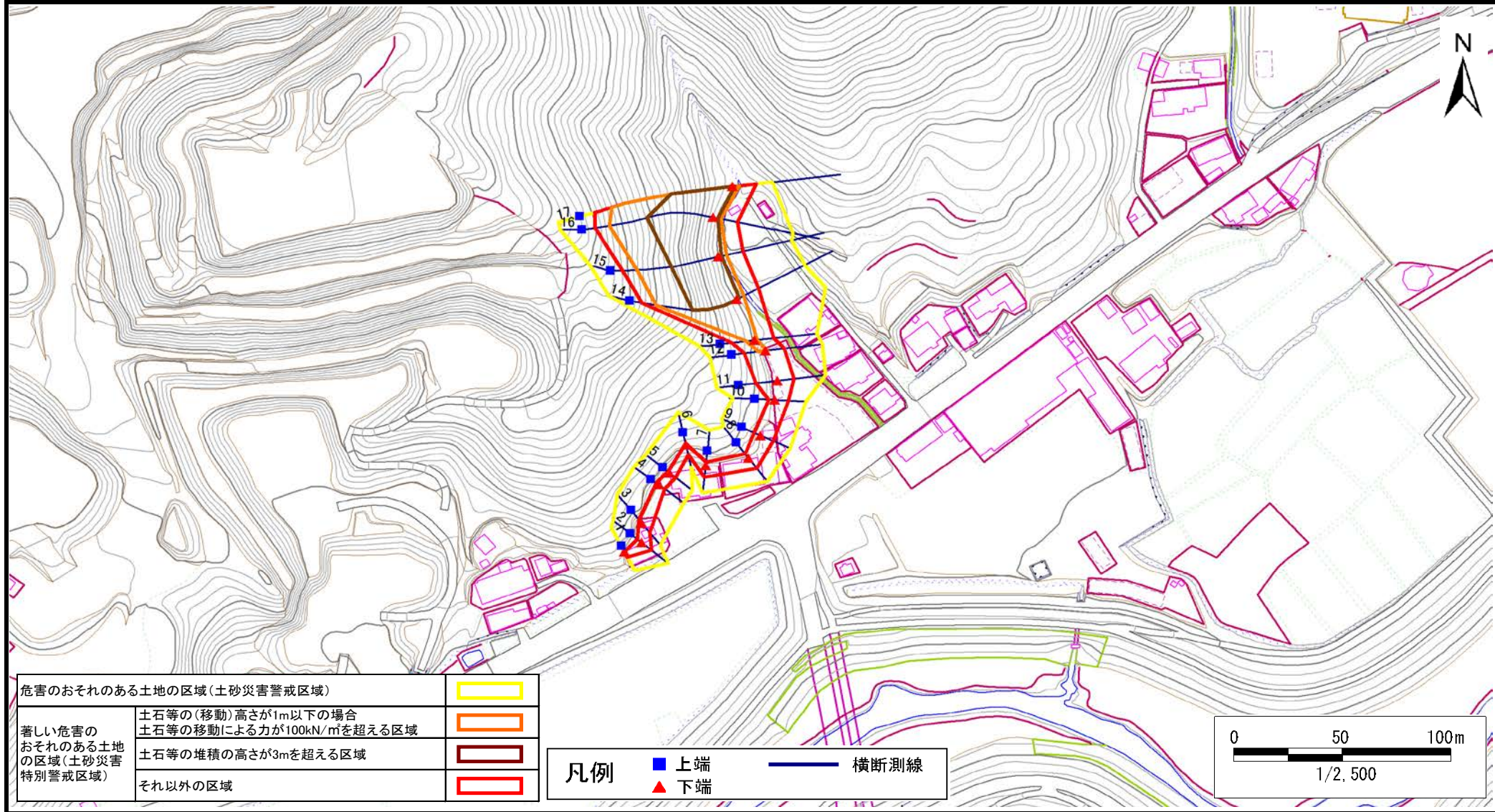
この地図は、国土地理院長の承認を得て、同院発行の数値地図200,000(地図画像)及び電子地形図25,000を複製したものである。(承認番号 平30東複、第18号)

土砂災害警戒区域等の指定の告示に係る図書(その2)

告示番号	宮城県告示第82号
告示年月日	平成31年1月29日

調査年度	平成29年度
------	--------

急傾斜地の位置	箇所番号	II-自-1685 (1321001685)	箇所名	吉田の5	所在地	登米市東和町米谷字吉田
---------	------	------------------------	-----	------	-----	-------------



土砂災害警戒区域等の指定の告示に係る図書(その3)

告示番号	宮城県告示第82号
告示年月日	平成31年1月29日

急 傾 斜 地 の 位 置	筒 所 番 号	II-自-1685 (1321001685)	筒 所 名	吉田の5	所 在 地	登米市東和町米谷字吉田
---------------	---------	------------------------	-------	------	-------	-------------

横断測線の区間	土石等の移動により建築物の地上部に作用すると想定される力				土石等の堆積により建築物の地上部に作用すると想定される力				横断測線の区間	土石等の移動により建築物の地上部に作用すると想定される力				土石等の堆積により建築物の地上部に作用すると想定される力			
	土石等の(移動)高さが1m以下の場合、土石等の移動による力が100kN/m ² を超える区域		それ以外の区域		土石等の堆積の高さが3mを超える区域		それ以外の区域			土石等の(移動)高さが1m以下の場合、土石等の移動による力が100kN/m ² を超える区域		それ以外の区域		土石等の堆積の高さが3mを超える区域		それ以外の区域	
1 ~ 2	-	-	71.7	1.0	-	-	11.8	2.4									
2 ~ 3	-	-	73.7	1.0	-	-	10.2	2.1									
3 ~ 4	-	-	73.7	1.0	-	-	12.2	2.4									
4 ~ 5	-	-	45.0	1.0	-	-	12.2	2.4									
5 ~ 6	-	-	61.1	1.0	-	-	12.0	2.4									
6 ~ 7	-	-	69.1	1.0	-	-	9.6	1.9									
7 ~ 8	-	-	76.6	1.0	-	-	9.6	1.9									
8 ~ 9	-	-	80.2	1.0	-	-	8.8	1.8									
9 ~ 10	-	-	80.2	1.0	-	-	8.8	1.8									
10 ~ 11	-	-	98.6	1.0	-	-	10.2	2.1									
11 ~ 12	-	-	100.0	1.0	-	-	11.6	2.3									
12 ~ 13	117.3	1.0	100.0	1.0	-	-	11.9	2.4									
13 ~ 14	162.7	1.0	100.0	1.0	-	-	15.2	3.0									
14 ~ 15	163.6	1.0	100.0	1.0	19.6	3.9	15.2	3.0									
15 ~ 16	163.6	1.0	100.0	1.0	20.9	4.2	15.2	3.0									
16 ~ 17	163.2	1.0	100.0	1.0	20.9	4.2	15.2	3.0									