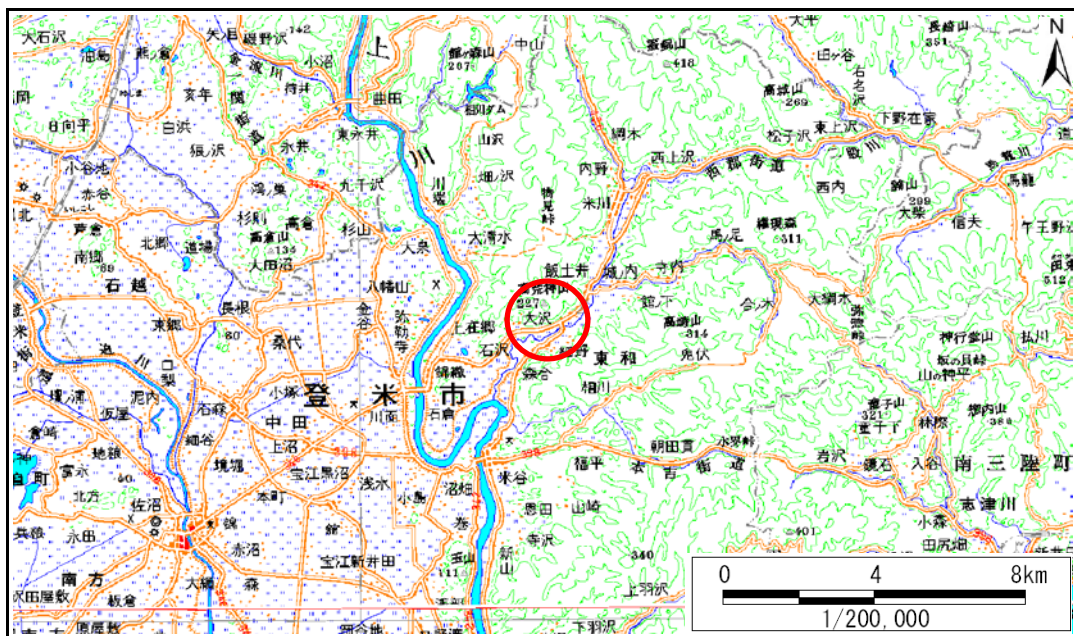


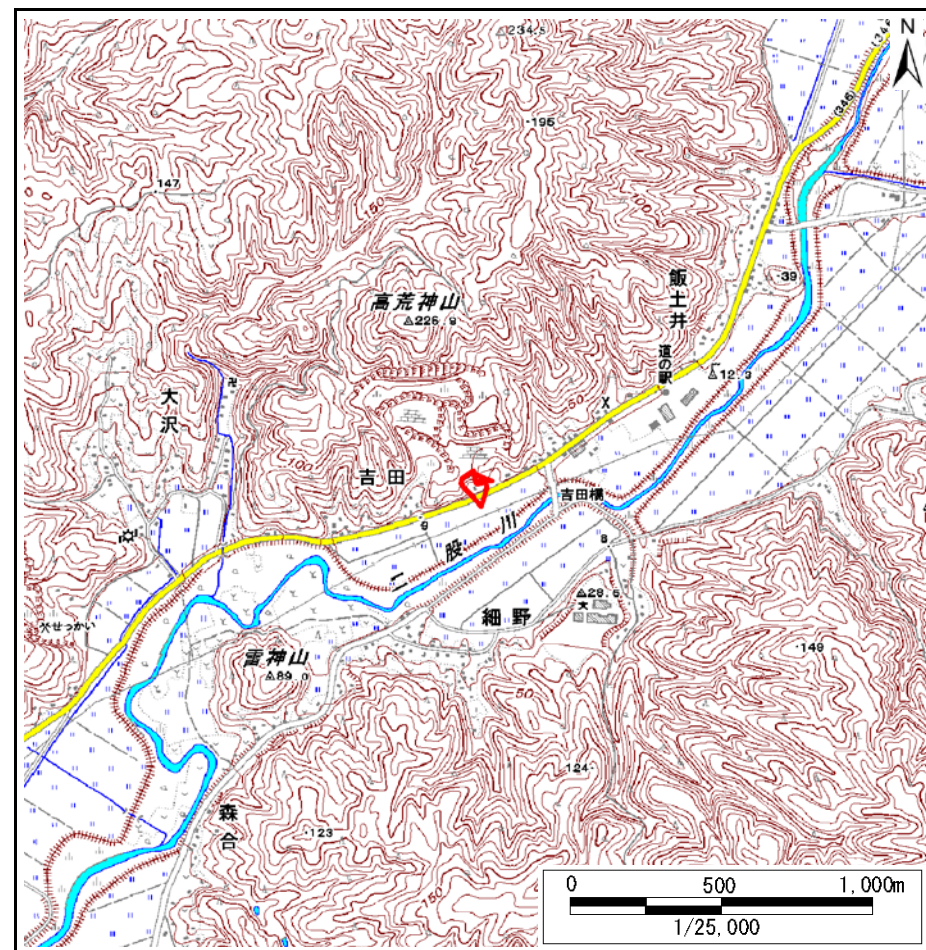
土砂災害警戒区域等の指定の告示に係る図書(その1)

告示番号	宮城県告示第82号
告示年月日	平成31年1月29日

自然現象の種類	急傾斜地の崩壊
箇所番号	Ⅱ-自-1684 (1321001684)
箇所名	吉田の4
所在地	登米市東和町米谷字吉田
調査機関	宮城県東部土木事務所登米地域事務所



位置図(S=1:200,000)



位置図(S=1:25,000)

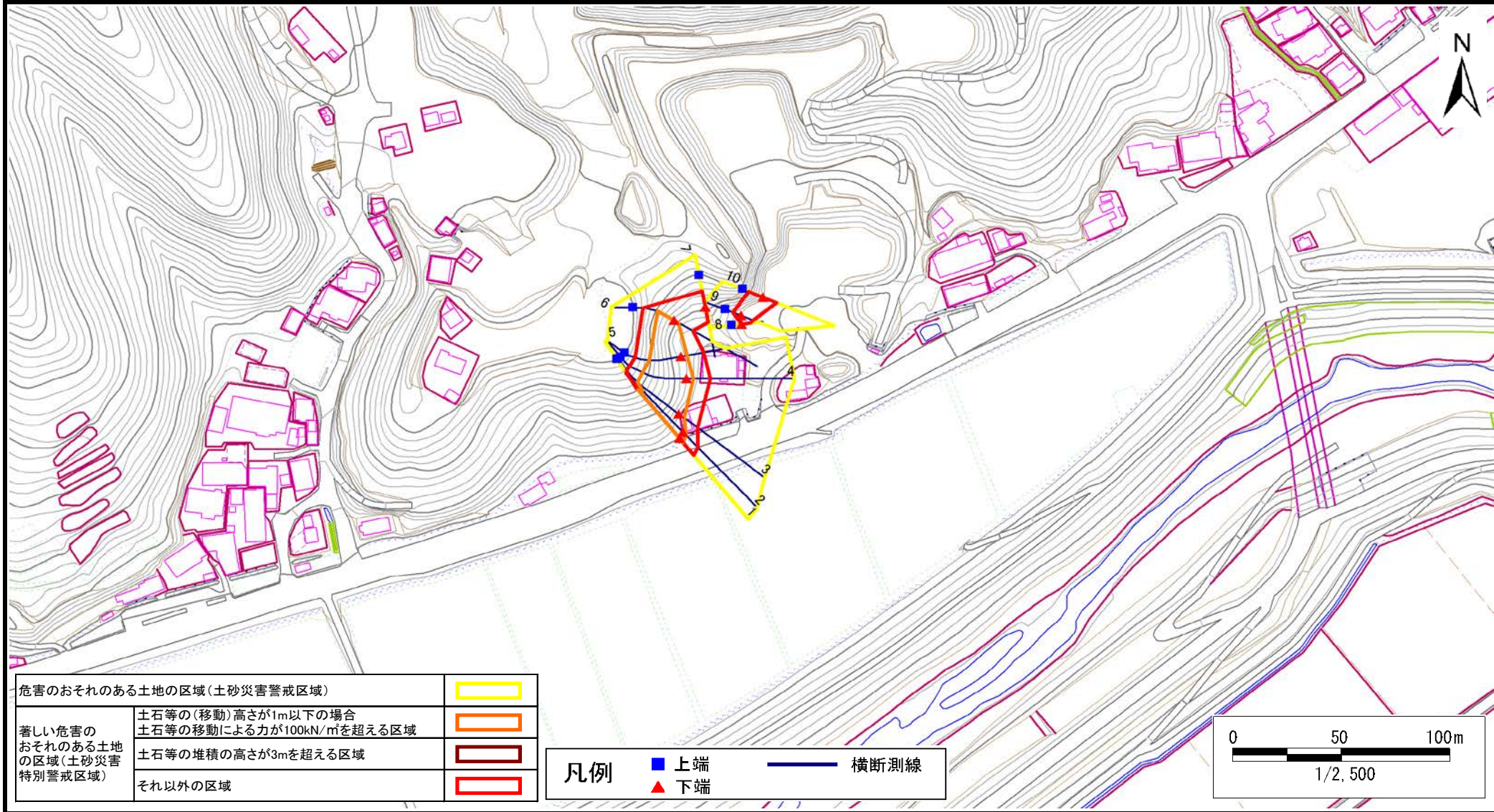
この地図は、国土地理院長の承認を得て、同院発行の数値地図200,000(地図画像)及び電子地形図25,000を複製したものである。(承認番号 平30東複、第18号)

土砂災害警戒区域等の指定の告示に係る図書(その2)

告示番号	宮城県告示第82号
告示年月日	平成31年1月29日

調査年度	平成29年度
------	--------

急傾斜地の位置	箇所番号	II-自-1684 (1321001684)	箇所名	吉田の4	所在地	登米市東和町米谷字吉田
---------	------	------------------------	-----	------	-----	-------------



土砂災害警戒区域等の指定の告示に係る図書(その3)

告示番号	宮城県告示第82号
告示年月日	平成31年1月29日

急傾斜地の位置	箇所番号	Ⅱ-自-1684 (1321001684)	箇所名	吉田の4	所在地	登米市東和町米谷字吉田
---------	------	-----------------------	-----	------	-----	-------------

横断測線の区間	土石等の移動により建築物の地上部に作用すると想定される力				土石等の堆積により建築物の地上部に作用すると想定される力				横断測線の区間	土石等の移動により建築物の地上部に作用すると想定される力				土石等の堆積により建築物の地上部に作用すると想定される力			
	土石等の(移動)高さが1m以下の場合、土石等の移動による力が100kN/m ² を超える区域		それ以外の区域		土石等の堆積の高さが3mを超える区域		それ以外の区域			土石等の(移動)高さが1m以下の場合、土石等の移動による力が100kN/m ² を超える区域		それ以外の区域		土石等の堆積の高さが3mを超える区域		それ以外の区域	
	力の大きさのうち最大のもの (kN/m ²)	土石等の高さ (m)	力の大きさのうち最大のもの (kN/m ²)	土石等の高さ (m)	力の大きさのうち最大のもの (kN/m ²)	土石等の高さ (m)	力の大きさのうち最大のもの (kN/m ²)	土石等の高さ (m)		力の大きさのうち最大のもの (kN/m ²)	土石等の高さ (m)	力の大きさのうち最大のもの (kN/m ²)	土石等の高さ (m)	力の大きさのうち最大のもの (kN/m ²)	土石等の高さ (m)	力の大きさのうち最大のもの (kN/m ²)	土石等の高さ (m)
1 ~ 2	139.1	1.0	100.0	1.0	-	-	14.8	3.0									
2 ~ 3	147.8	1.0	100.0	1.0	-	-	15.0	3.0									
3 ~ 4	151.4	1.0	100.0	1.0	-	-	15.2	3.0									
4 ~ 5	151.4	1.0	100.0	1.0	-	-	15.2	3.0									
5 ~ 6	145.8	1.0	100.0	1.0	-	-	15.2	3.0									
6 ~ 7	-	-	100.0	1.0	-	-	15.2	3.0									
8 ~ 9	-	-	78.3	1.0	-	-	13.7	2.7									
9 ~ 10	-	-	82.4	1.0	-	-	15.2	3.0									