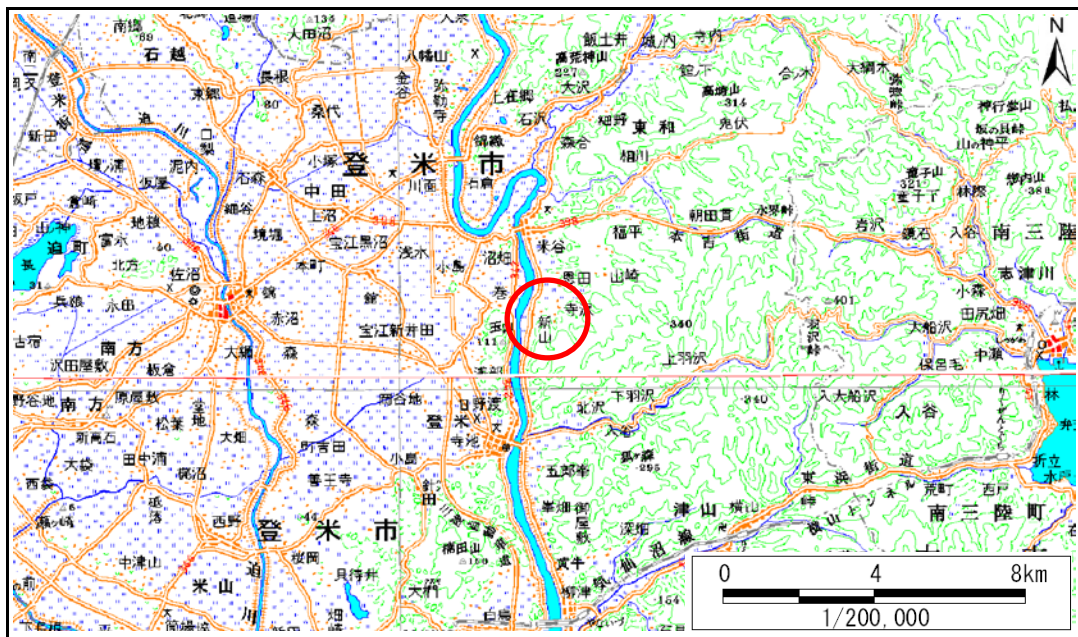


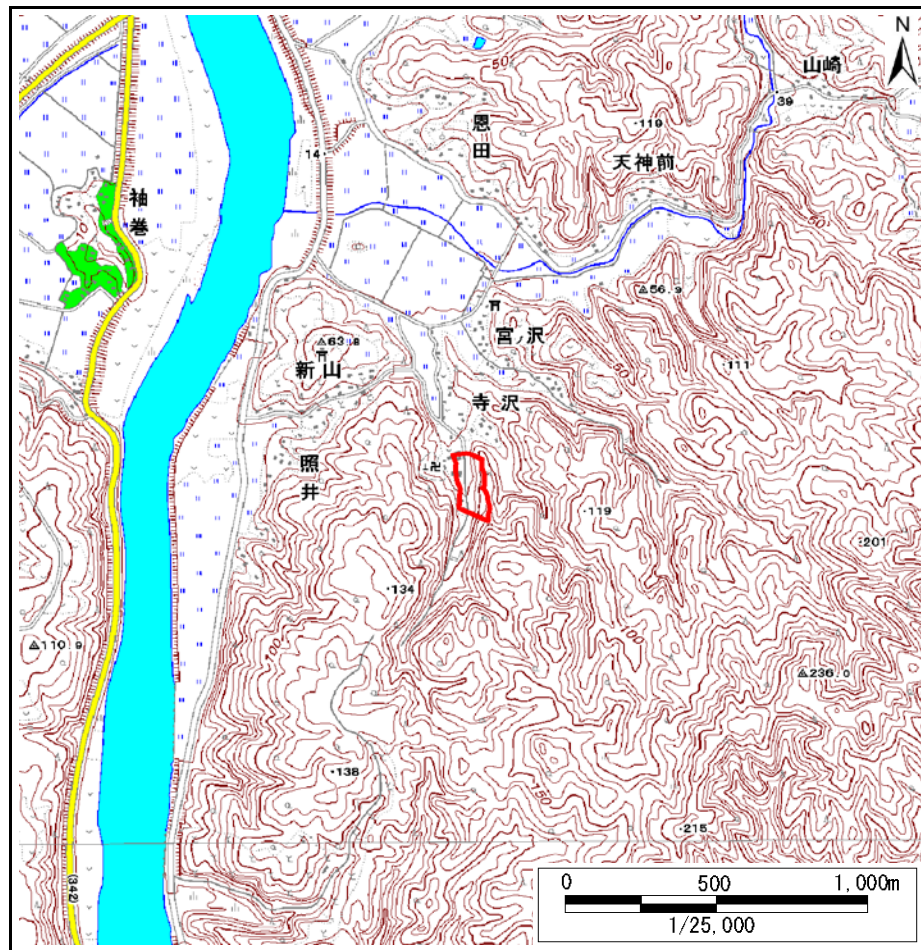
# 土砂災害警戒区域等の指定の告示に係る図書(その1)

告示番号	宮城県告示第82号
告示年月日	平成31年1月29日

自然現象の種類	急傾斜地の崩壊
箇所番号	Ⅱ-自-1653 (1321001653)
箇所名	寺沢
所在地	登米市東和町米谷字寺沢
調査機関	宮城県東部土木事務所登米地域事務所



位置図(S=1:200,000)



位置図(S=1:25,000)

この地図は、国土地理院長の承認を得て、同院発行の数値地図200,000(地図画像)及び電子地形図25,000を複製したものである。(承認番号 平30東複、第18号)

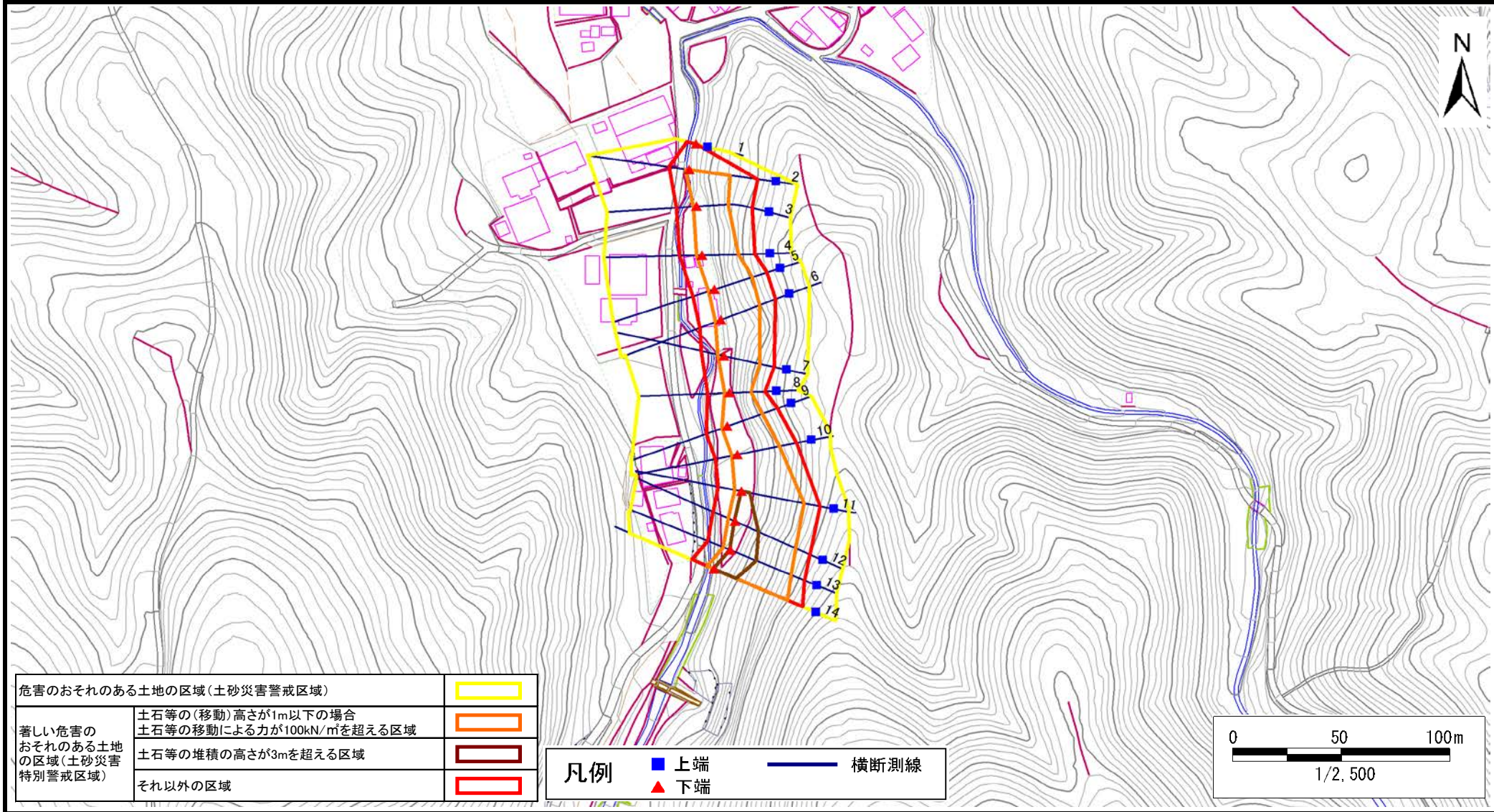


# 土砂災害警戒区域等の指定の告示に係る図書(その2)

告示番号	宮城県告示第82号
告示年月日	平成31年1月29日

調査年度	平成29年度
------	--------

急傾斜地の位置	箇所番号	II-自-1653 (1321001653)	箇所名	寺沢	所在地	登米市東和町米谷字寺沢
---------	------	------------------------	-----	----	-----	-------------



危険のおそれのある土地の区域(土砂災害警戒区域)		
著しい危険のおそれのある土地の区域(土砂災害特別警戒区域)	土石等の(移動)高さが1m以下の場合	
	土石等の移動による力が100kN/mを超える区域	
	土石等の堆積の高さが3mを超える区域	
それ以外の区域		

凡例		上端		横断測線
		下端		

### 土砂災害警戒区域等の指定の告示に係る図書(その3)

告示番号	宮城県告示第82号
告示年月日	平成31年1月29日

急 傾 斜 地 の 位 置	筒所番号	Ⅱ-自-1653 (1321001653)	筒所名	寺 沢	所 在 地	登米市東和町米谷字寺沢
---------------	------	-----------------------	-----	-----	-------	-------------

横断測線の区間	土石等の移動により建築物の地上部に作用すると想定される力				土石等の堆積により建築物の地上部に作用すると想定される力				横断測線の区間	土石等の移動により建築物の地上部に作用すると想定される力				土石等の堆積により建築物の地上部に作用すると想定される力			
	土石等の(移動)高さが1m以下の場合、土石等の移動による力が100kN/m <sup>2</sup> を超える区域		それ以外の区域		土石等の堆積の高さが3mを超える区域		それ以外の区域			土石等の(移動)高さが1m以下の場合、土石等の移動による力が100kN/m <sup>2</sup> を超える区域		それ以外の区域		土石等の堆積の高さが3mを超える区域		それ以外の区域	
	力の大きさのうち最大のもの (kN/m <sup>2</sup> )	土石等の高さ (m)	力の大きさのうち最大のもの (kN/m <sup>2</sup> )	土石等の高さ (m)	力の大きさのうち最大のもの (kN/m <sup>2</sup> )	土石等の高さ (m)	力の大きさのうち最大のもの (kN/m <sup>2</sup> )	土石等の高さ (m)		力の大きさのうち最大のもの (kN/m <sup>2</sup> )	土石等の高さ (m)	力の大きさのうち最大のもの (kN/m <sup>2</sup> )	土石等の高さ (m)	力の大きさのうち最大のもの (kN/m <sup>2</sup> )	土石等の高さ (m)	力の大きさのうち最大のもの (kN/m <sup>2</sup> )	土石等の高さ (m)
1 ~ 2	-	-	100.0	1.0	-	-	12.2	2.4									
2 ~ 3	124.1	1.0	100.0	1.0	-	-	12.4	2.5									
3 ~ 4	138.9	1.0	100.0	1.0	-	-	13.3	2.7									
4 ~ 5	145.0	1.0	100.0	1.0	-	-	13.7	2.8									
5 ~ 6	145.0	1.0	100.0	1.0	-	-	13.7	2.8									
6 ~ 7	147.2	1.0	100.0	1.0	-	-	15.2	3.0									
7 ~ 8	147.2	1.0	100.0	1.0	-	-	15.2	3.0									
8 ~ 9	142.4	1.0	100.0	1.0	-	-	15.1	3.0									
9 ~ 10	142.4	1.0	100.0	1.0	-	-	13.6	2.7									
10 ~ 11	153.2	1.0	100.0	1.0	-	-	15.2	3.0									
11 ~ 12	154.9	1.0	100.0	1.0	16.0	3.2	15.2	3.0									
12 ~ 13	158.4	1.0	100.0	1.0	16.5	3.3	15.2	3.0									
13 ~ 14	158.4	1.0	100.0	1.0	16.5	3.3	15.2	3.0									