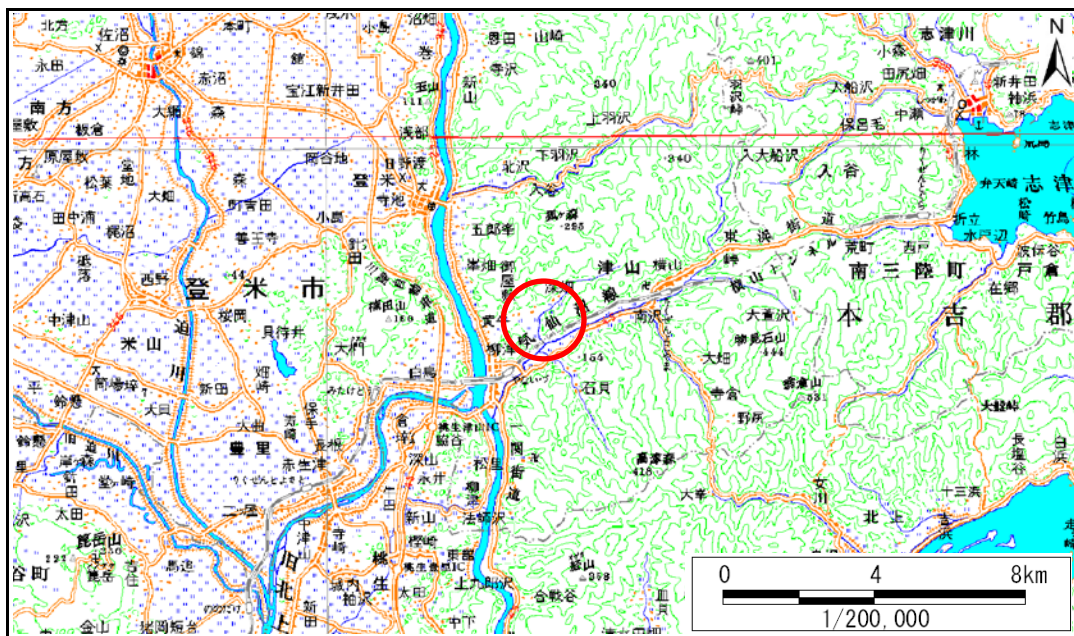


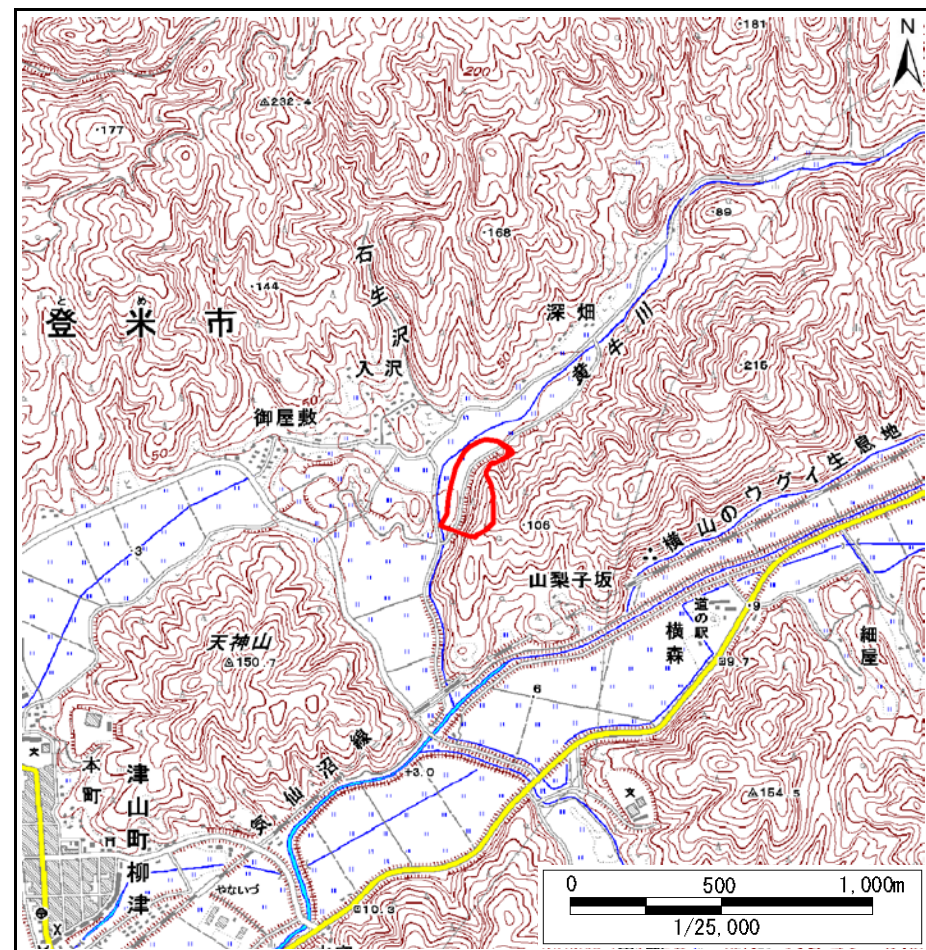
# 土砂災害警戒区域等の指定の告示に係る図書(その1)

告示番号	宮城県告示第1048号
告示年月日	平成30年11月30日

自然現象の種類	急傾斜地の崩壊
箇所番号	Ⅲ-自-0401
箇所名	黄牛新沼田
所在地	登米市津山町柳津字黄牛新沼田
調査機関	宮城県東部土木事務所 登米地域事務所



位置図(S=1:200,000)



位置図(S=1:25,000)

宮城県

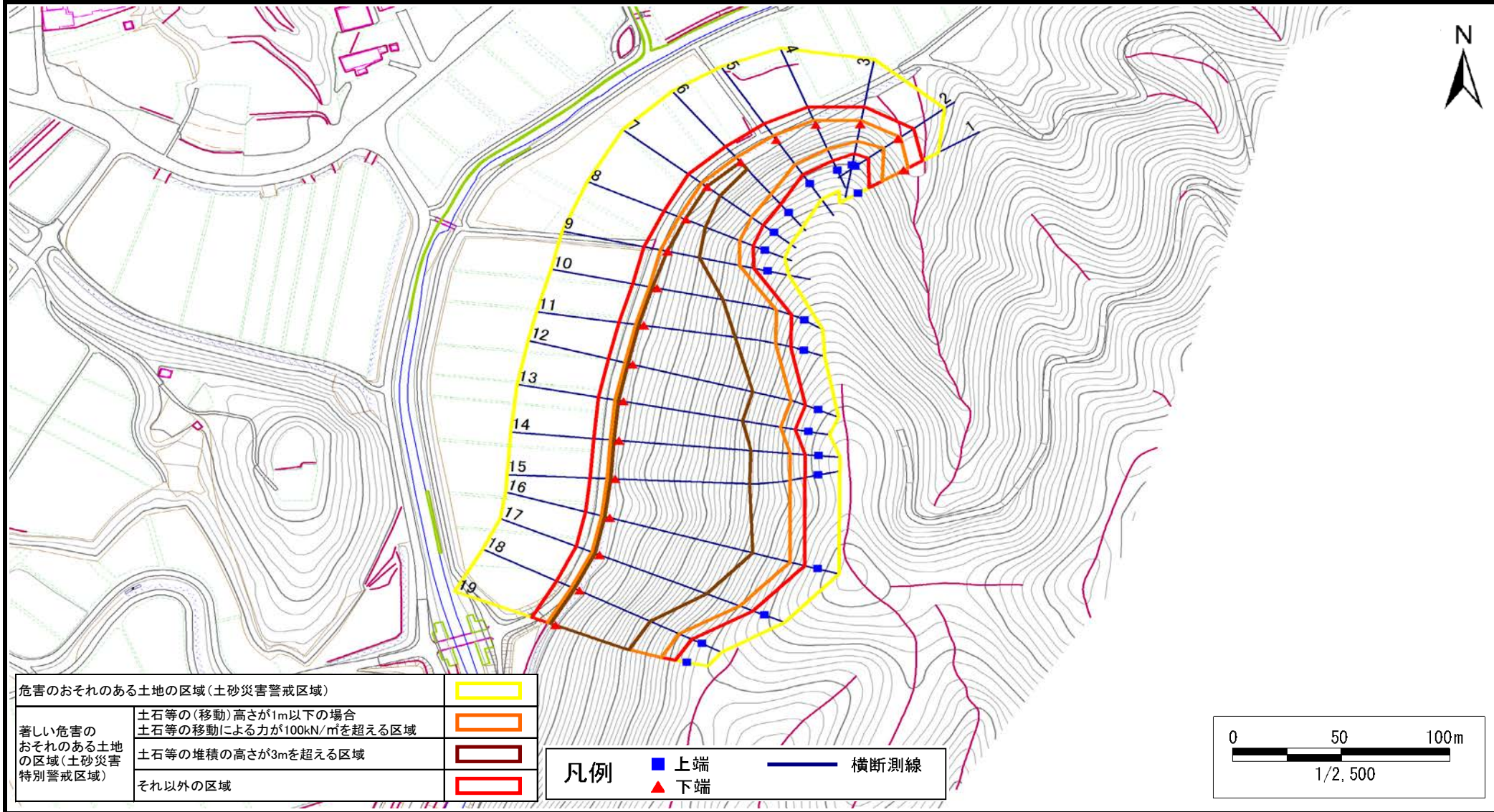
この地図は、国土地理院長の承認を得て、同院発行の数値地図20000(地図画像)及び数値地図25000を複製したものである。(承認番号 平29情複、第1764号)

# 土砂災害警戒区域等の指定の告示に係る図書(その2)

告示番号	宮城県告示第1048号
告示年月日	平成30年11月30日

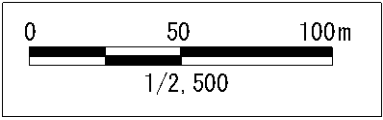
調査年度	平成29年度
------	--------

急傾斜地の位置	箇所番号	Ⅲ-自-0401	箇所名	黄牛新沼田	所在地	登米市津山町柳津字黄牛新沼田
---------	------	----------	-----	-------	-----	----------------



危害のおそれのある土地の区域(土砂災害警戒区域)		
著しい危害のおそれのある土地の区域(土砂災害特別警戒区域)	土石等の(移動)高さが1m以下の場合	
	土石等の移動による力が100kN/mを超える区域	
	土石等の堆積の高さが3mを超える区域	
それ以外の区域		

凡例	上端	横断測線
	下端	



### 土砂災害警戒区域等の指定の告示に係る図書(その3)

告示番号	宮城県告示第1048号
告示年月日	平成30年11月30日

急傾斜地の位置	箇所番号	Ⅲ-自-0401	箇所名	黄牛新沼田	所在地	登米市津山町柳津字黄牛新沼田
---------	------	----------	-----	-------	-----	----------------

横断測線の区間	土石等の移動により建築物の地上部に作用すると想定される力				土石等の堆積により建築物の地上部に作用すると想定される力				横断測線の区間	土石等の移動により建築物の地上部に作用すると想定される力				土石等の堆積により建築物の地上部に作用すると想定される力			
	土石等の(移動)高さが1m以下の場合、土石等の移動による力が100kN/m <sup>2</sup> を超える区域		それ以外の区域		土石等の堆積の高さが3mを超える区域		それ以外の区域			土石等の(移動)高さが1m以下の場合、土石等の移動による力が100kN/m <sup>2</sup> を超える区域		それ以外の区域		土石等の堆積の高さが3mを超える区域		それ以外の区域	
	力の大きさのうち最大のもの(kN/m <sup>2</sup> )	土石等の高さ(m)	力の大きさのうち最大のもの(kN/m <sup>2</sup> )	土石等の高さ(m)	力の大きさのうち最大のもの(kN/m <sup>2</sup> )	土石等の高さ(m)	力の大きさのうち最大のもの(kN/m <sup>2</sup> )	土石等の高さ(m)		力の大きさのうち最大のもの(kN/m <sup>2</sup> )	土石等の高さ(m)	力の大きさのうち最大のもの(kN/m <sup>2</sup> )	土石等の高さ(m)	力の大きさのうち最大のもの(kN/m <sup>2</sup> )	土石等の高さ(m)	力の大きさのうち最大のもの(kN/m <sup>2</sup> )	土石等の高さ(m)
1 ~ 2	137.7	1.0	100.0	1.0	-	-	14.2	2.8									
2 ~ 3	131.0	1.0	100.0	1.0	-	-	12.0	2.4									
3 ~ 4	142.5	1.0	100.0	1.0	-	-	14.3	2.9									
4 ~ 5	145.1	1.0	100.0	1.0	-	-	14.3	2.9									
5 ~ 6	151.8	1.0	100.0	1.0	-	-	15.2	3.0									
6 ~ 7	152.9	1.0	100.0	1.0	16.0	3.2	15.2	3.0									
7 ~ 8	156.3	1.0	100.0	1.0	16.4	3.3	15.2	3.0									
8 ~ 9	156.4	1.0	100.0	1.0	16.4	3.3	15.2	3.0									
9 ~ 10	159.9	1.0	100.0	1.0	20.3	4.0	15.2	3.0									
10 ~ 11	160.8	1.0	100.0	1.0	20.3	4.1	15.2	3.0									
11 ~ 12	162.8	1.0	100.0	1.0	20.5	4.1	15.2	3.0									
12 ~ 13	164.1	1.0	100.0	1.0	20.8	4.1	15.2	3.0									
13 ~ 14	164.1	1.0	100.0	1.0	20.8	4.1	15.2	3.0									
14 ~ 15	163.8	1.0	100.0	1.0	20.7	4.1	15.2	3.0									
15 ~ 16	163.9	1.0	100.0	1.0	20.7	4.1	15.2	3.0									
16 ~ 17	166.3	1.0	100.0	1.0	21.3	4.2	15.2	3.0									
17 ~ 18	166.6	1.0	100.0	1.0	22.1	4.4	15.2	3.0									
18 ~ 19	166.6	1.0	100.0	1.0	22.1	4.4	15.2	3.0									