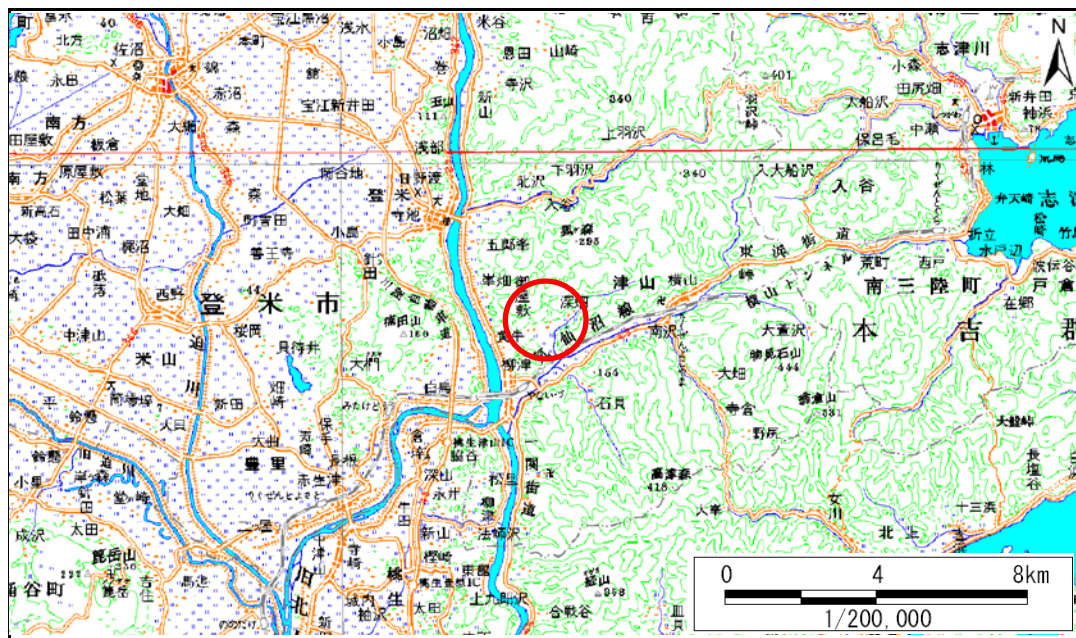


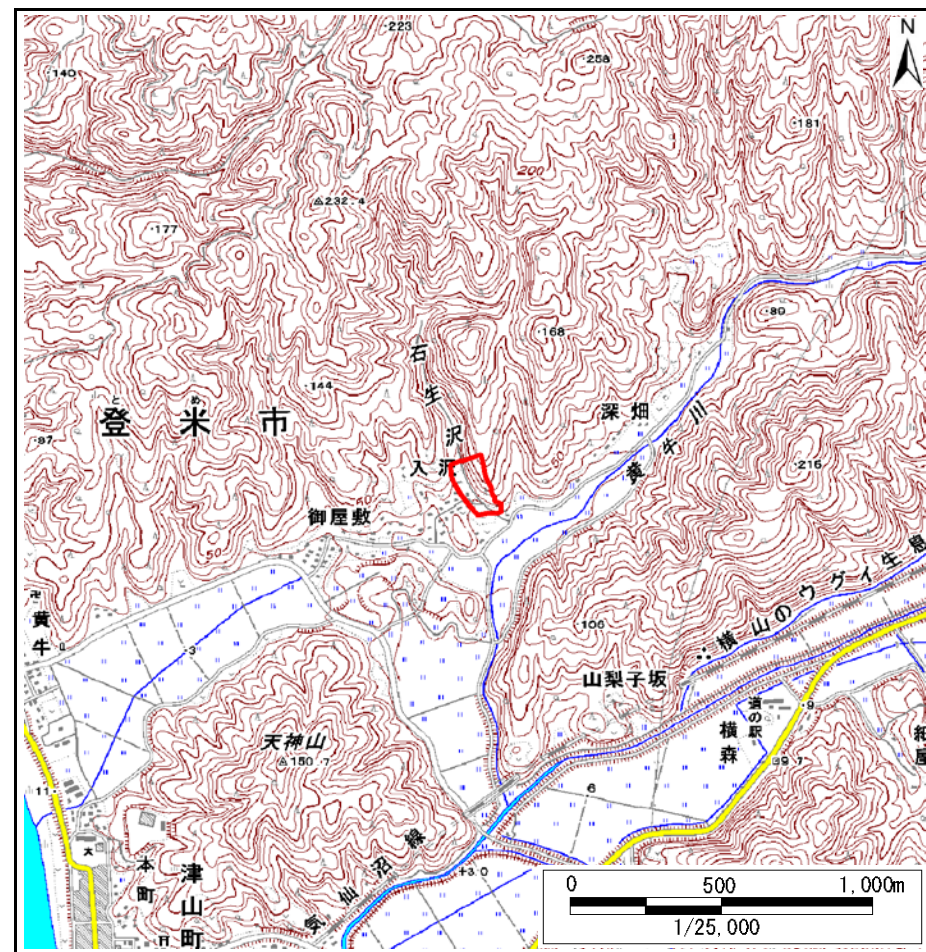
# 土砂災害警戒区域等の指定の告示に係る図書(その1)

告示番号	宮城県告示第1048号
告示年月日	平成30年11月30日

自然現象の種類	急傾斜地の崩壊
箇所番号	Ⅱ-自-1838
箇所名	黄牛宇名の3
所在地	登米市津山町柳津字黄牛石生
調査機関	宮城県東部土木事務所 登米地域事務所



位置図(S=1:200,000)



位置図(S=1:25,000)

宮城県

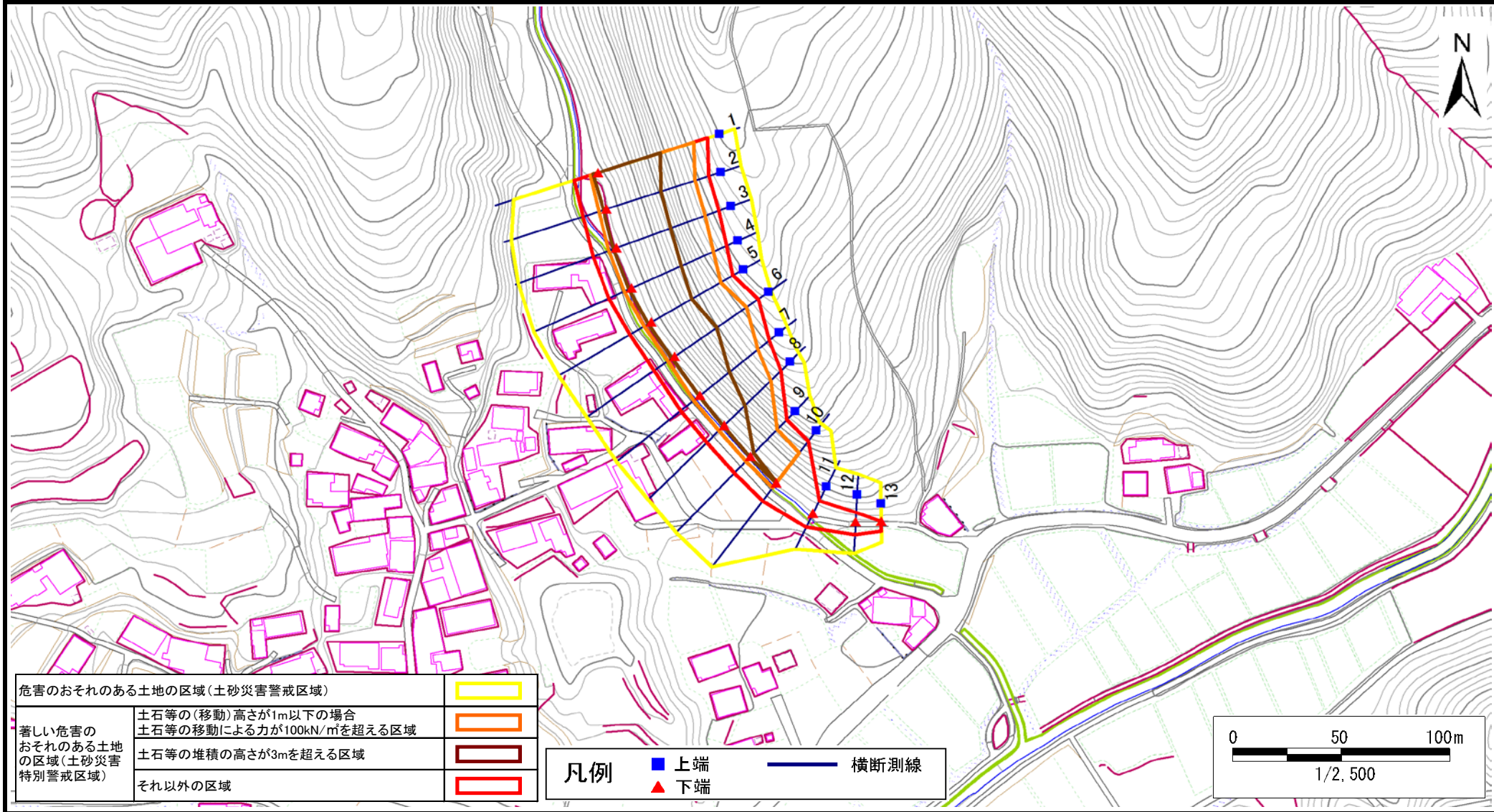
この地図は、国土地理院長の承認を得て、同院発行の数値地図20000(地図画像)及び数値地図25000を複製したものである。(承認番号 平29情複、第1764号)

# 土砂災害警戒区域等の指定の告示に係る図書(その2)

告示番号	宮城県告示第1048号
告示年月日	平成30年11月30日

調査年度	平成29年度
------	--------

急傾斜地の位置	箇所番号	II-自-1838	箇所名	黄牛宇名の3	所在地	登米市津山町柳津字黄牛石生
---------	------	-----------	-----	--------	-----	---------------



土砂災害警戒区域等の指定の告示に係る図書(その3)

告示番号	宮城県告示第1048号
告示年月日	平成30年11月30日

急傾斜地の位置 | 箇所番号 | II-自-1838 | 箇所名 | 黄牛宇名の3 | 所在地 | 登米市津山町柳津字黄牛石生

横断測線の区間	土石等の移動により建築物の地上部に作用すると想定される力				土石等の堆積により建築物の地上部に作用すると想定される力				横断測線の区間	土石等の移動により建築物の地上部に作用すると想定される力				土石等の堆積により建築物の地上部に作用すると想定される力			
	土石等の(移動)高さが1m以下の場合、土石等の移動による力が100kN/m <sup>2</sup> を超える区域		それ以外の区域		土石等の堆積の高さが3mを超える区域		それ以外の区域			土石等の(移動)高さが1m以下の場合、土石等の移動による力が100kN/m <sup>2</sup> を超える区域		それ以外の区域		土石等の堆積の高さが3mを超える区域		それ以外の区域	
	力の大きさのうち最大のもの(kN/m <sup>2</sup> )	土石等の高さ(m)	力の大きさのうち最大のもの(kN/m <sup>2</sup> )	土石等の高さ(m)	力の大きさのうち最大のもの(kN/m <sup>2</sup> )	土石等の高さ(m)	力の大きさのうち最大のもの(kN/m <sup>2</sup> )	土石等の高さ(m)		力の大きさのうち最大のもの(kN/m <sup>2</sup> )	土石等の高さ(m)	力の大きさのうち最大のもの(kN/m <sup>2</sup> )	土石等の高さ(m)	力の大きさのうち最大のもの(kN/m <sup>2</sup> )	土石等の高さ(m)	力の大きさのうち最大のもの(kN/m <sup>2</sup> )	土石等の高さ(m)
1 ~ 2	165.1	1.0	100.0	1.0	21.5	4.3	15.2	3.0									
2 ~ 3	164.4	1.0	100.0	1.0	19.4	3.9	15.2	3.0									
3 ~ 4	164.0	1.0	100.0	1.0	19.4	3.9	15.2	3.0									
4 ~ 5	164.0	1.0	100.0	1.0	19.8	3.9	15.2	3.0									
5 ~ 6	163.7	1.0	100.0	1.0	19.8	3.9	15.2	3.0									
6 ~ 7	163.2	1.0	100.0	1.0	19.2	3.8	15.2	3.0									
7 ~ 8	161.2	1.0	100.0	1.0	16.7	3.3	15.2	3.0									
8 ~ 9	159.5	1.0	100.0	1.0	16.7	3.3	15.2	3.0									
9 ~ 10	149.9	1.0	100.0	1.0	16.3	3.3	15.2	3.0									
10 ~ 11	-	-	100.0	1.0	-	-	15.2	3.0									
11 ~ 12	-	-	92.2	1.0	-	-	8.3	1.7									
12 ~ 13	-	-	77.8	1.0	-	-	7.9	1.6									