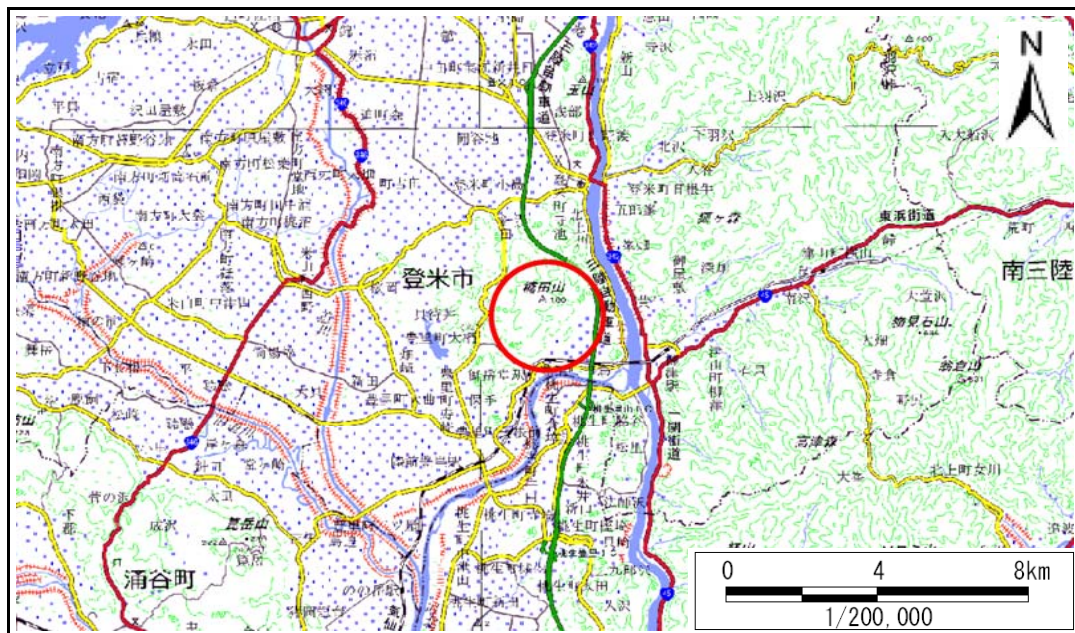


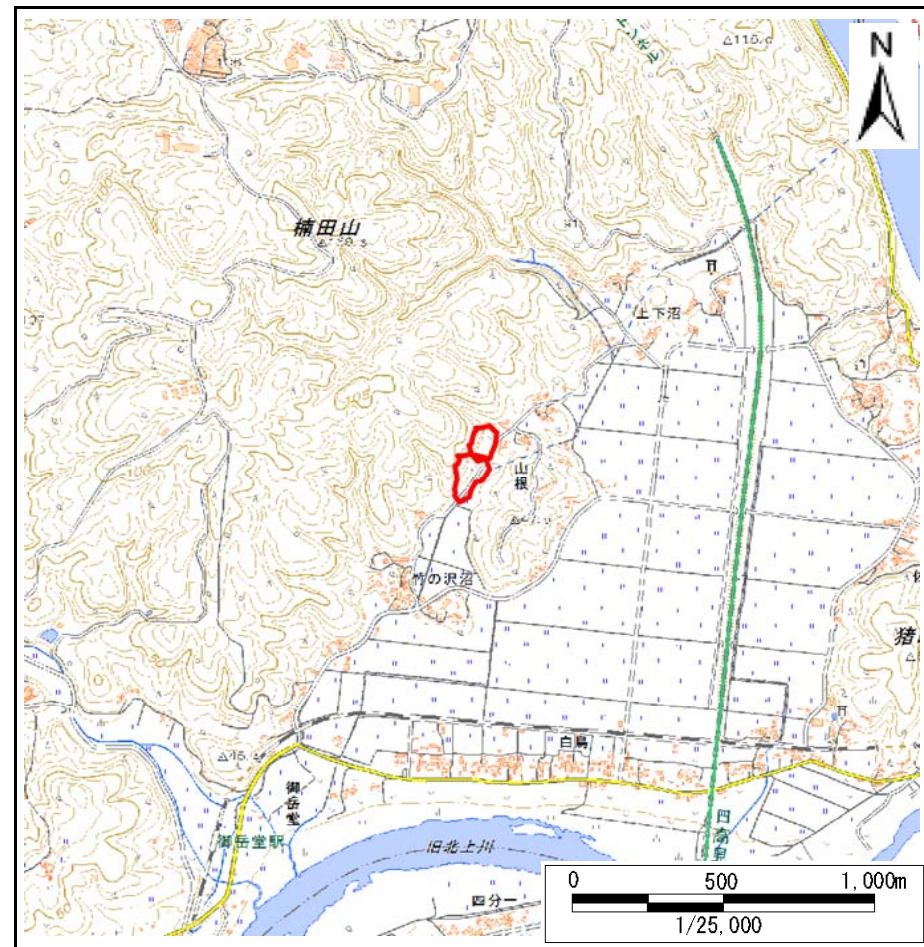
土砂災害警戒区域等の指定の告示に係る図書(その1)

告示番号	
告示年月日	

自然現象の種類	急傾斜地の崩壊
箇所番号	Ⅲ-自-0398(1331000398)
箇所名	山根の12
所在地	登米市豊里町山根
調査機関	宮城県東部土木事務所登米地域事務所



位置図 (S=1:200,000)



位置図 (S=1:25,000)

宮城県

「この地図は、国土地理院長の承認を得て、同院発行の電子地形図25000及び電子地形図20万を複製したものである。(承認番号 平29情複、第255号)」





土砂災害警戒区域等の指定の告示に係る図書(その2)

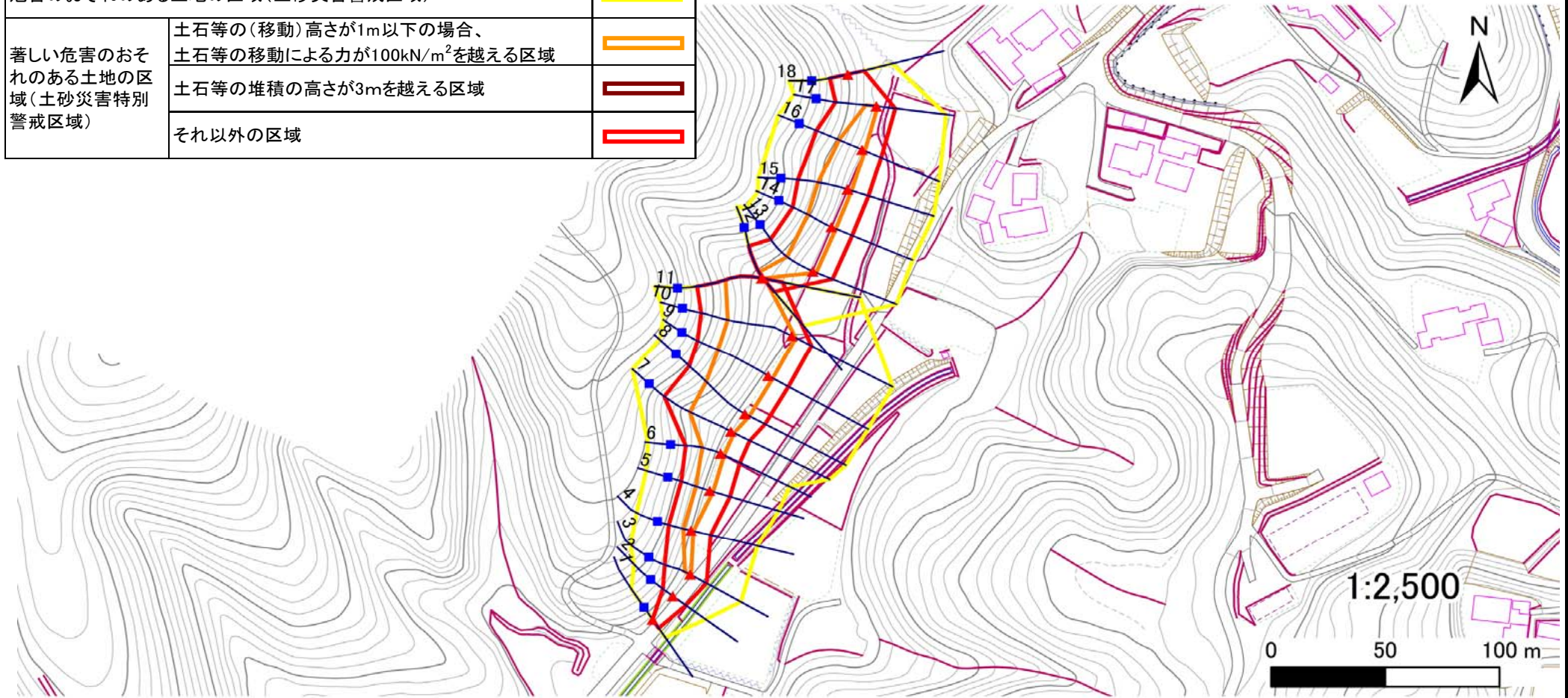
告示番号	
告示年月日	

危害のおそれのある土地、著しい危害のおそれのある土地の設定図

調査年度 平成28年度

急傾斜地の位置	箇所番号	Ⅲ-自-0398(1331000398)	箇所名	山根の12	所在地	登米市豊里町山根
---------	------	----------------------	-----	-------	-----	----------

危害のおそれのある土地の区域(土砂災害警戒区域)		
著しい危害のおそれのある土地の区域(土砂災害特別警戒区域)	土石等の(移動)高さが1m以下の場合、 土石等の移動による力が100kN/m ² を越える区域	
	土石等の堆積の高さが3mを越える区域	
	それ以外の区域	



凡例		上端		横断測線
		下端		

土砂災害警戒区域等の指定の告示に係る図書(その3)

告示番号	
告示年月日	

建築物に作用すると想定される衝撃に関する事項

急傾斜地の位置	箇所番号	Ⅲ-自-0398(1331000398)	箇所名	山根の12	所在地	登米市豊里町山根
---------	------	----------------------	-----	-------	-----	----------

横断側線の区間	土石等の移動により建築物の地上部に作用すると想定される力				土石等の堆積により建築物の地上部に作用すると想定される力				横断側線の区間	土石等の移動により建築物の地上部に作用すると想定される力				土石等の堆積により建築物の地上部に作用すると想定される力			
	土石等の(移動)高さが1m以下の場合、土石等の移動による力が100kN/m ² を超える区域		それ以外の区域		土石等の堆積の高さが3mを超える区域		それ以外の区域			土石等の(移動)高さが1m以下の場合、土石等の移動による力が100kN/m ² を超える区域		それ以外の区域		土石等の堆積の高さが3mを超える区域		それ以外の区域	
	力の大きさのうち最大のもの (Kn/m ²)	土石等の高さ (m)	力の大きさのうち最大のもの (Kn/m ²)	土石等の高さ (m)	力の大きさのうち最大のもの (Kn/m ²)	土石等の高さ (m)	力の大きさのうち最大のもの (Kn/m ²)	土石等の高さ (m)		力の大きさのうち最大のもの (Kn/m ²)	土石等の高さ (m)	力の大きさのうち最大のもの (Kn/m ²)	土石等の高さ (m)	力の大きさのうち最大のもの (Kn/m ²)	土石等の高さ (m)	力の大きさのうち最大のもの (Kn/m ²)	土石等の高さ (m)
1 ~ 2	-	-	89.91	1.00	-	-	8.67	1.72	~								
2 ~ 3	-	-	100.00	1.00	-	-	10.35	2.05	~								
3 ~ 4	116.07	1.00	100.00	1.00	-	-	12.33	2.44	~								
4 ~ 5	123.98	1.00	100.00	1.00	-	-	12.33	2.44	~								
5 ~ 6	127.17	1.00	100.00	1.00	-	-	12.19	2.41	~								
6 ~ 7	127.17	1.00	100.00	1.00	-	-	12.12	2.40	~								
7 ~ 8	133.81	1.00	100.00	1.00	-	-	13.99	2.77	~								
8 ~ 9	136.51	1.00	100.00	1.00	-	-	14.07	2.78	~								
9 ~ 10	136.51	1.00	100.00	1.00	-	-	14.07	2.78	~								
10 ~ 11	130.72	1.00	100.00	1.00	-	-	13.64	2.70	~								
11 ~ 12	121.99	1.00	100.00	1.00	-	-	12.18	2.41	~								
12 ~ 13	123.65	1.00	100.00	1.00	-	-	10.78	2.13	~								
13 ~ 14	133.44	1.00	100.00	1.00	-	-	11.69	2.31	~								
14 ~ 15	133.44	1.00	100.00	1.00	-	-	11.69	2.31	~								
15 ~ 16	129.57	1.00	100.00	1.00	-	-	11.16	2.21	~								
16 ~ 17	121.21	1.00	100.00	1.00	-	-	10.79	2.14	~								
17 ~ 18	-	-	100.00	1.00	-	-	10.49	2.07	~								
~									~								
~									~								
~									~								
~									~								
~									~								
~									~								
~									~								
~									~								
~									~								
~									~								
~									~								
~									~								
~									~								
~									~								
~									~								
~									~								
~									~								
~									~								
~									~								