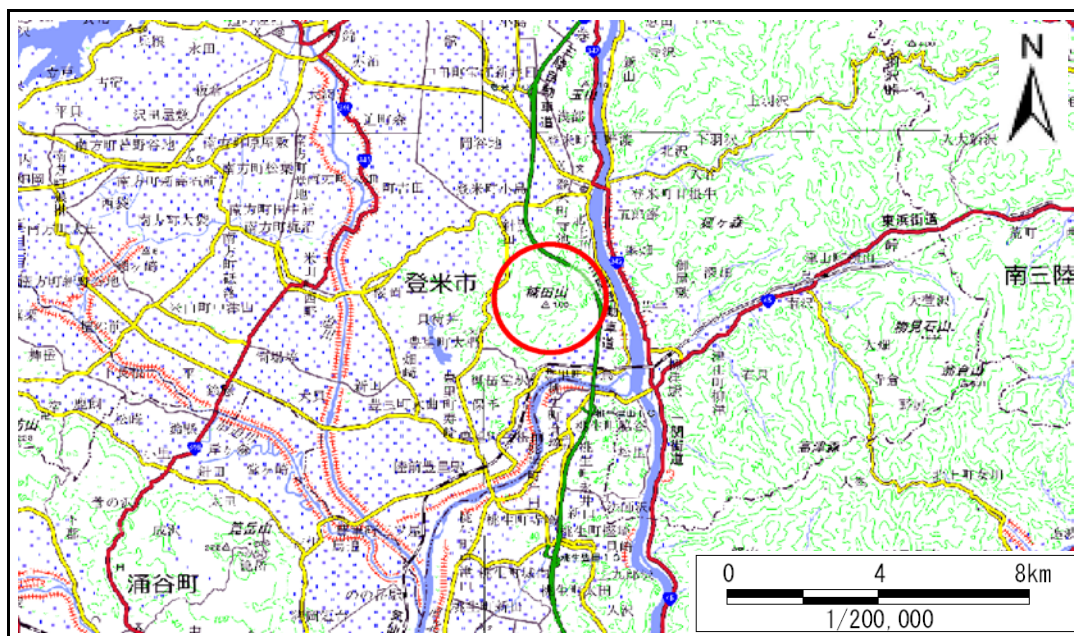


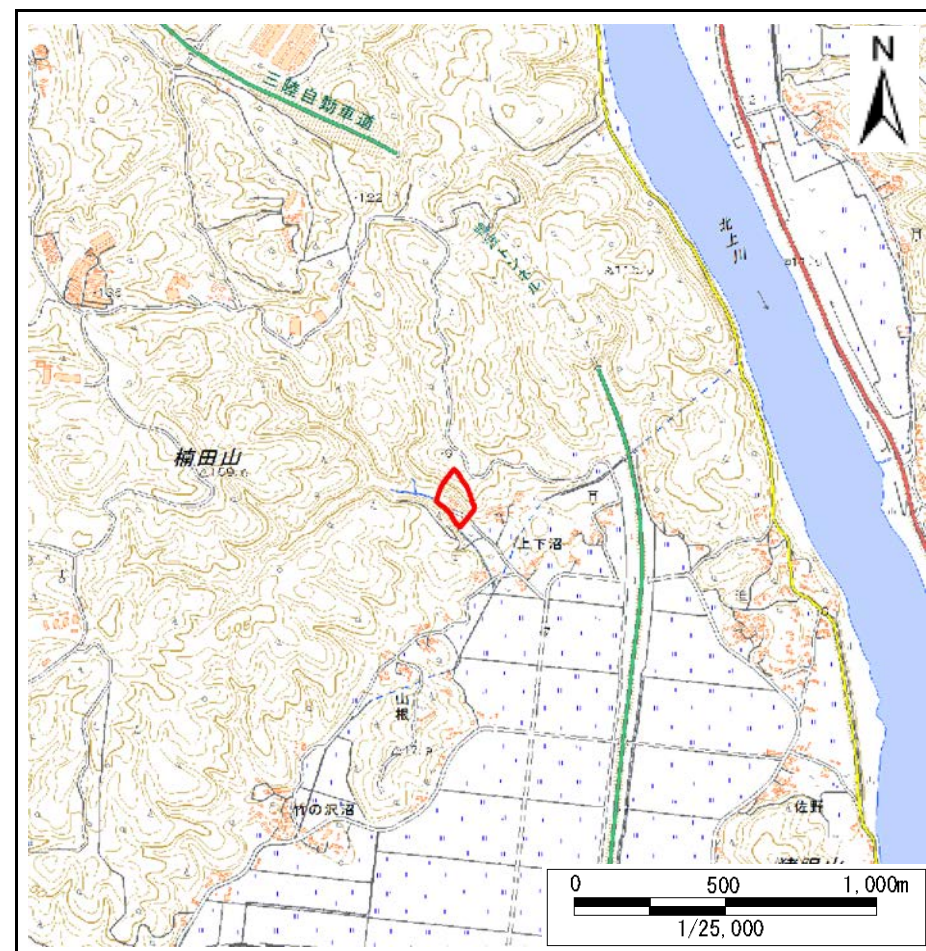
土砂災害警戒区域等の指定の告示に係る図書(その1)

| | |
|-------|-------------|
| 告示番号 | 宮城県告示第917号 |
| 告示年月日 | 平成29年10月10日 |

| | |
|---------|----------------------|
| 自然現象の種類 | 急傾斜地の崩壊 |
| 箇所番号 | Ⅱ-自-1773(1321001773) |
| 箇所名 | 山根の6 |
| 所在地 | 登米市豊里町山根 |
| 調査機関 | 宮城県東部土木事務所登米地域事務所 |



位置図 (S=1:200,000)



位置図 (S=1:25,000)

宮城県

「この地図は、国土地理院長の承認を得て、同院発行の電子地形図25000及び電子地形図20万を複製したものである。(承認番号 平29情複、第255号)」

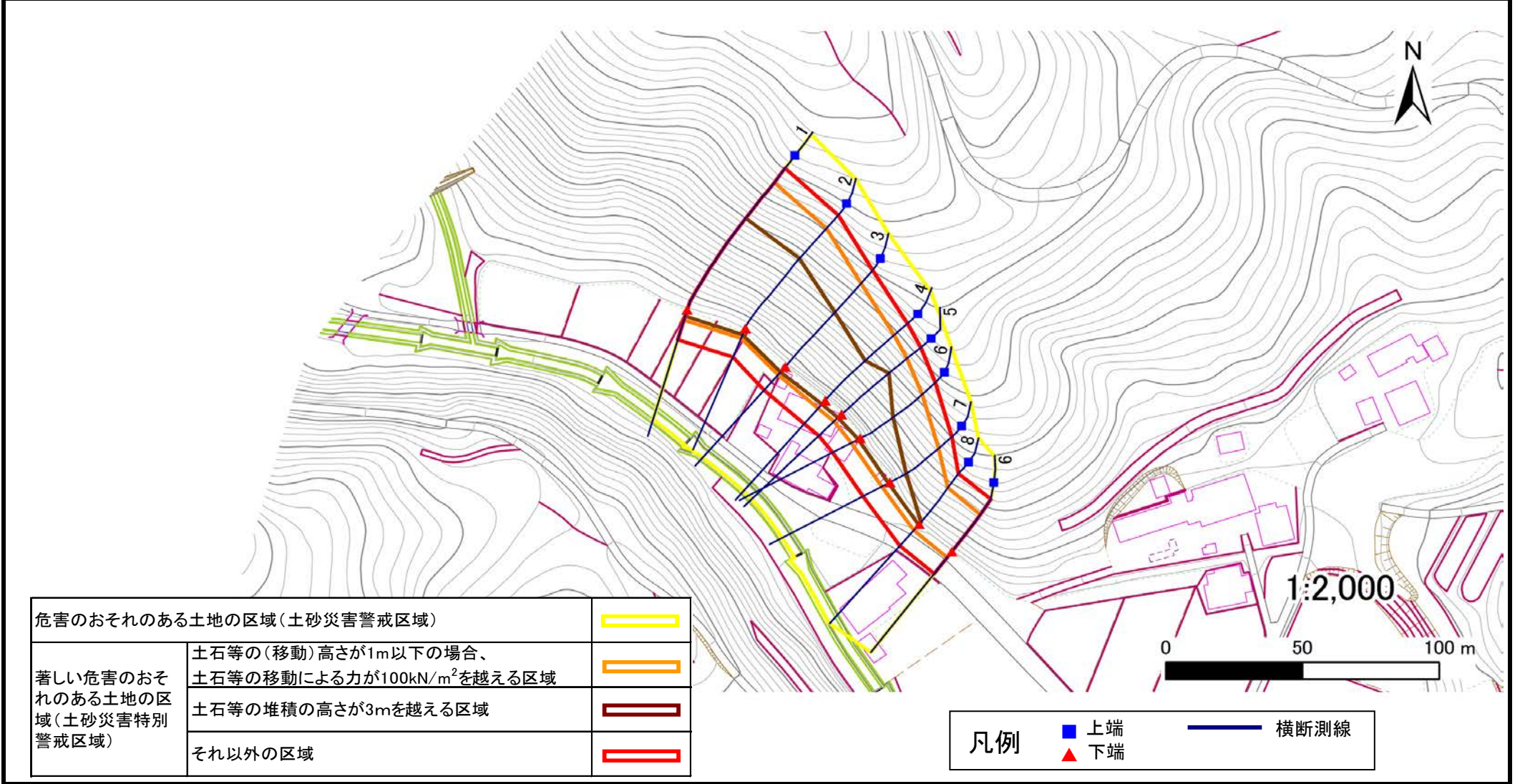
土砂災害警戒区域等の指定の告示に係る図書(その2)

| | |
|-------|-------------|
| 告示番号 | 宮城県告示第917号 |
| 告示年月日 | 平成29年10月10日 |

危害のおそれのある土地、著しい危害のおそれのある土地の設定図

調査年度 平成28年度

| | | | | | | |
|---------|------|-----------------------|-----|------|-----|----------|
| 急傾斜地の位置 | 箇所番号 | II-自-1773(1321001773) | 箇所名 | 山根の6 | 所在地 | 登米市豊里町山根 |
|---------|------|-----------------------|-----|------|-----|----------|



土砂災害警戒区域等の指定の告示に係る図書(その3)

建築物に作用すると想定される衝撃に関する事項

| | |
|-------|-------------|
| 告示番号 | 宮城県告示第917号 |
| 告示年月日 | 平成29年10月10日 |

| | | | | | | |
|---------|------|-----------------------|-----|------|-----|----------|
| 急傾斜地の位置 | 箇所番号 | II-自-1773(1321001773) | 箇所名 | 山根の6 | 所在地 | 登米市豊里町山根 |
|---------|------|-----------------------|-----|------|-----|----------|

| 横断側線の区間 | 土石等の移動により建築物の地上部に作用すると想定される力 | | | | 土石等の堆積により建築物の地上部に作用すると想定される力 | | | | 横断側線の区間 | 土石等の移動により建築物の地上部に作用すると想定される力 | | | | 土石等の堆積により建築物の地上部に作用すると想定される力 | | | |
|---------|-----------------------------------------------------------|---------------|---------------------------------------|---------------|---------------------------------------|---------------|---------------------------------------|---------------|---------|-----------------------------------------------------------|---------------|---------------------------------------|---------------|---------------------------------------|---------------|---------------------------------------|---------------|
| | 土石等の(移動)高さが1m以下の場合、土石等の移動による力が100kN/m ² を超える区域 | | それ以外の区域 | | 土石等の堆積の高さが3mを超える区域 | | それ以外の区域 | | | 土石等の(移動)高さが1m以下の場合、土石等の移動による力が100kN/m ² を超える区域 | | それ以外の区域 | | 土石等の堆積の高さが3mを超える区域 | | それ以外の区域 | |
| | 力の大きさのうち最大のもの (Kn/m ²) | 土石等の高さ (m) | 力の大きさのうち最大のもの (Kn/m ²) | 土石等の高さ (m) | 力の大きさのうち最大のもの (Kn/m ²) | 土石等の高さ (m) | 力の大きさのうち最大のもの (Kn/m ²) | 土石等の高さ (m) | | 力の大きさのうち最大のもの (Kn/m ²) | 土石等の高さ (m) | 力の大きさのうち最大のもの (Kn/m ²) | 土石等の高さ (m) | 力の大きさのうち最大のもの (Kn/m ²) | 土石等の高さ (m) | 力の大きさのうち最大のもの (Kn/m ²) | 土石等の高さ (m) |
| 1 ~ 2 | 166.17 | 1.00 | 100.00 | 1.00 | 21.95 | 4.34 | 15.16 | 3.00 | ~ | | | | | | | | |
| 2 ~ 3 | 166.17 | 1.00 | 100.00 | 1.00 | 22.21 | 4.39 | 15.16 | 3.00 | ~ | | | | | | | | |
| 3 ~ 4 | 165.14 | 1.00 | 100.00 | 1.00 | 22.21 | 4.39 | 15.16 | 3.00 | ~ | | | | | | | | |
| 4 ~ 5 | 163.37 | 1.00 | 100.00 | 1.00 | 20.42 | 4.04 | 15.16 | 3.00 | ~ | | | | | | | | |
| 5 ~ 6 | 161.76 | 1.00 | 100.00 | 1.00 | 20.42 | 4.04 | 15.16 | 3.00 | ~ | | | | | | | | |
| 6 ~ 7 | 159.90 | 1.00 | 100.00 | 1.00 | 17.65 | 3.49 | 15.16 | 3.00 | ~ | | | | | | | | |
| 7 ~ 8 | 155.04 | 1.00 | 100.00 | 1.00 | 17.15 | 3.39 | 15.16 | 3.00 | ~ | | | | | | | | |
| 8 ~ 9 | 148.64 | 1.00 | 100.00 | 1.00 | - | - | 15.16 | 3.00 | ~ | | | | | | | | |
| ~ | | | | | | | | | ~ | | | | | | | | |
| ~ | | | | | | | | | ~ | | | | | | | | |
| ~ | | | | | | | | | ~ | | | | | | | | |
| ~ | | | | | | | | | ~ | | | | | | | | |
| ~ | | | | | | | | | ~ | | | | | | | | |
| ~ | | | | | | | | | ~ | | | | | | | | |
| ~ | | | | | | | | | ~ | | | | | | | | |
| ~ | | | | | | | | | ~ | | | | | | | | |
| ~ | | | | | | | | | ~ | | | | | | | | |
| ~ | | | | | | | | | ~ | | | | | | | | |
| ~ | | | | | | | | | ~ | | | | | | | | |
| ~ | | | | | | | | | ~ | | | | | | | | |
| ~ | | | | | | | | | ~ | | | | | | | | |
| ~ | | | | | | | | | ~ | | | | | | | | |
| ~ | | | | | | | | | ~ | | | | | | | | |
| ~ | | | | | | | | | ~ | | | | | | | | |
| ~ | | | | | | | | | ~ | | | | | | | | |
| ~ | | | | | | | | | ~ | | | | | | | | |
| ~ | | | | | | | | | ~ | | | | | | | | |
| ~ | | | | | | | | | ~ | | | | | | | | |
| ~ | | | | | | | | | ~ | | | | | | | | |
| ~ | | | | | | | | | ~ | | | | | | | | |
| ~ | | | | | | | | | ~ | | | | | | | | |
| ~ | | | | | | | | | ~ | | | | | | | | |
| ~ | | | | | | | | | ~ | | | | | | | | |
| ~ | | | | | | | | | ~ | | | | | | | | |
| ~ | | | | | | | | | ~ | | | | | | | | |
| ~ | | | | | | | | | ~ | | | | | | | | |