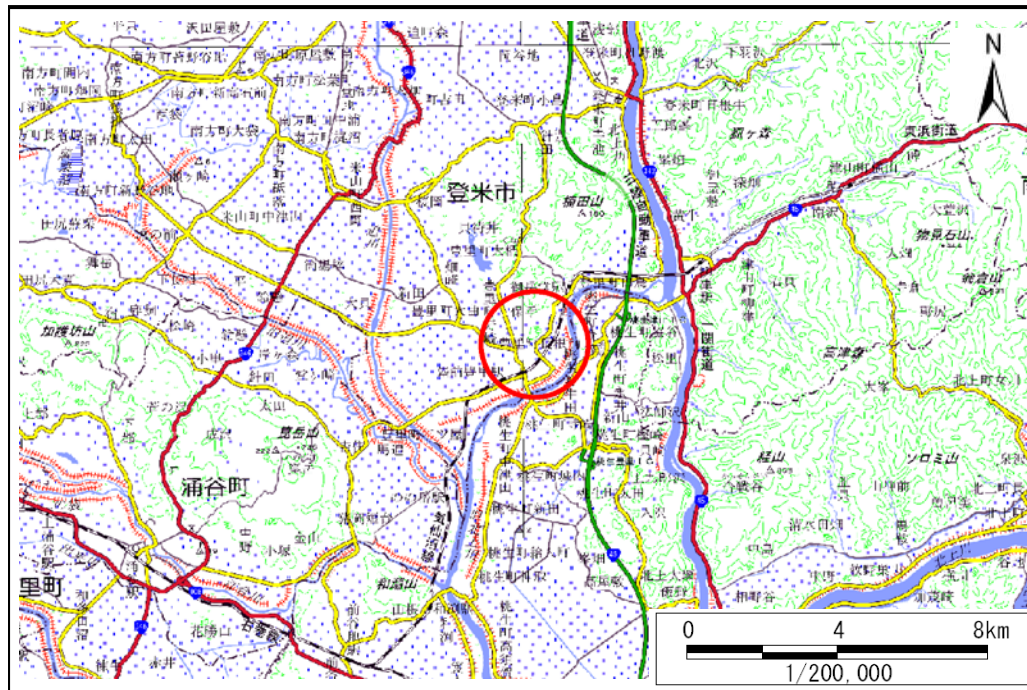


土砂災害警戒区域等の指定の告示に係る図書(その1)

| | |
|-------|-------------|
| 告示番号 | 宮城県告示第917号 |
| 告示年月日 | 平成29年10月10日 |

| | |
|---------|----------------------|
| 自然現象の種類 | 土石流 |
| 溪流番号 | 6-25-001(1262500001) |
| 水系名 | 北上川 |
| 河川名 | 旧北上川 |
| 溪流名 | 蕪木沢 |
| 所在地 | 登米市豊里町蕪木 |
| 調査機関 | 宮城県東部土木事務所登米地域事務所 |



位置図(S=1:200,000)



位置図(S=1:25,000)

宮城県

「この地図は、国土地理院長の承認を得て、同院発行の電子地形図25000及び電子地形図20万を複製したものである。(承認番号 平29情複、第255号)」

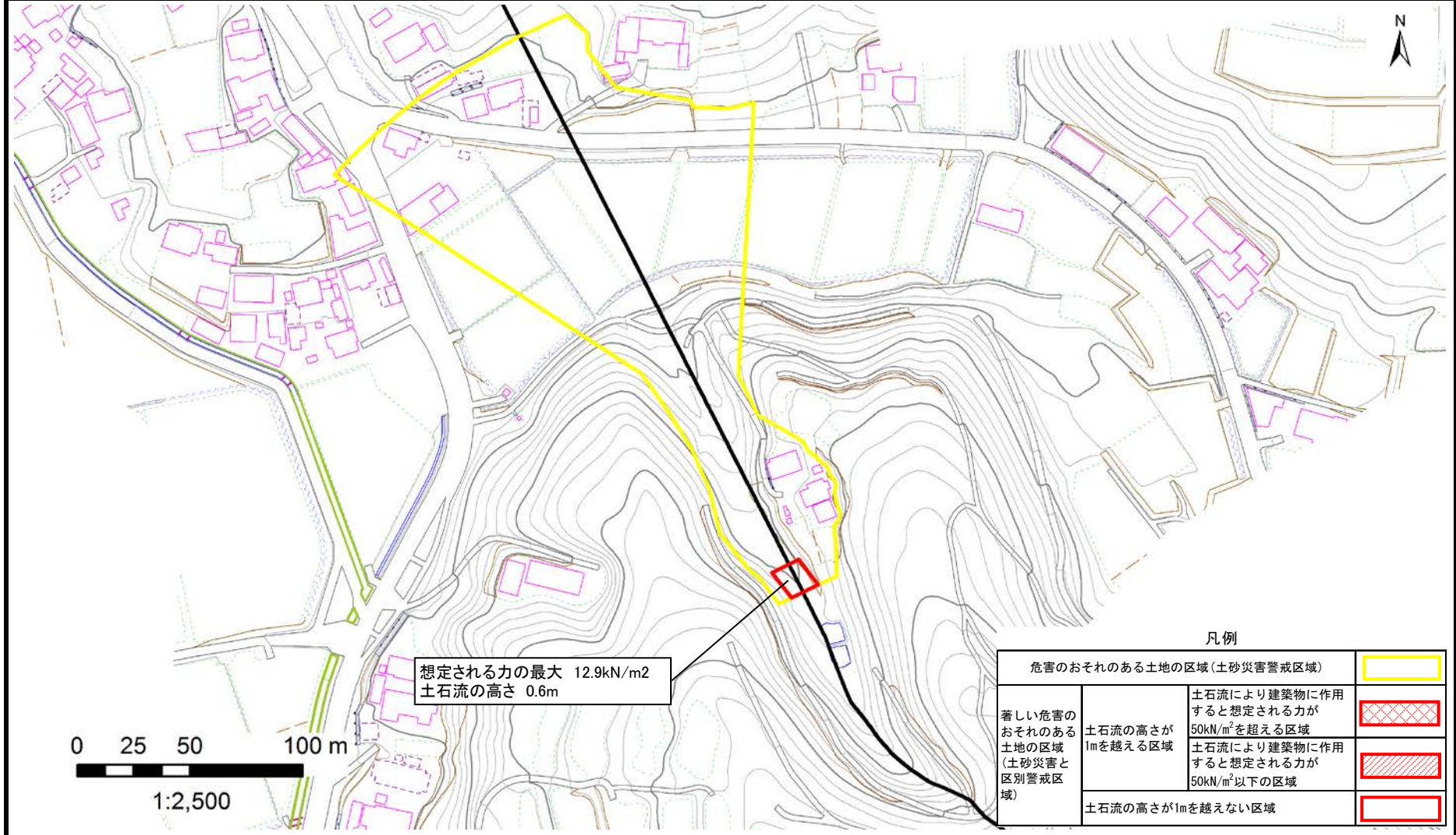
土砂災害警戒区域等の指定の告示に係る図書（その2）

| | |
|-------|-------------|
| 告示番号 | 宮城県告示第917号 |
| 告示年月日 | 平成29年10月10日 |

| | |
|------|--------|
| 調査年度 | 平成28年度 |
|------|--------|

危害のおそれのある土地、著しい危害のおそれのある土地の設定図

| | | | | | | |
|-------|------|----------------------|-----|-----|-----|----------|
| 溪流の位置 | 溪流番号 | 6-25-001(1262500001) | 溪流名 | 蕪木沢 | 所在地 | 登米市豊里町蕪木 |
|-------|------|----------------------|-----|-----|-----|----------|



凡例

| | | |
|--------------------------------|------------------|--|
| 危害のおそれのある土地の区域(土砂災害警戒区域) | | |
| 著しい危害のおそれのある土地の区域(土砂災害と区別警戒区域) | 土石流の高さが1mを超える区域 | |
| | 土石流の高さが1mを超えない区域 | |