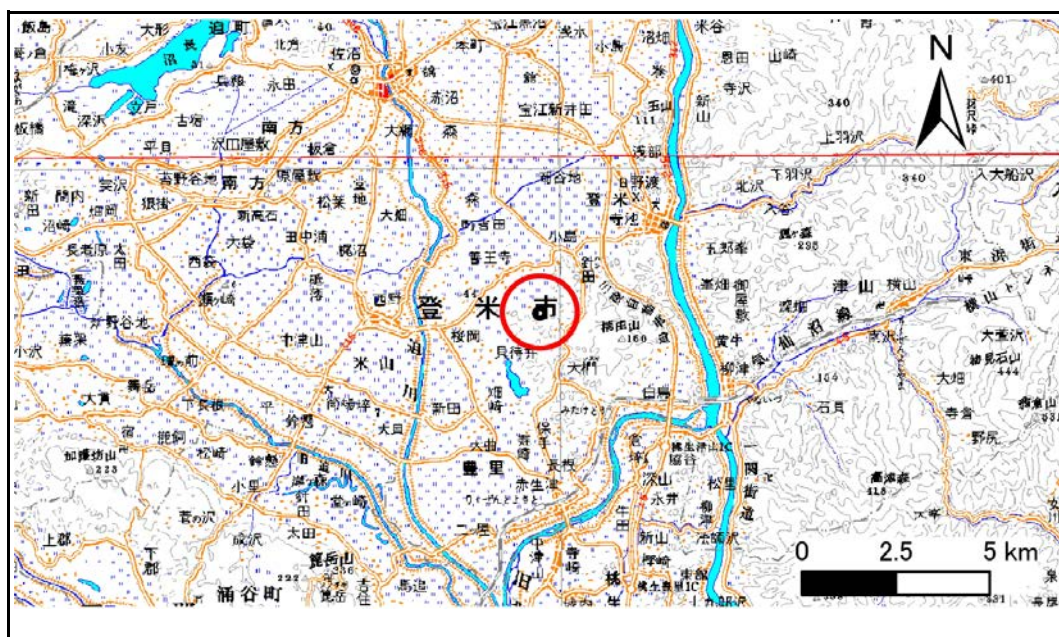
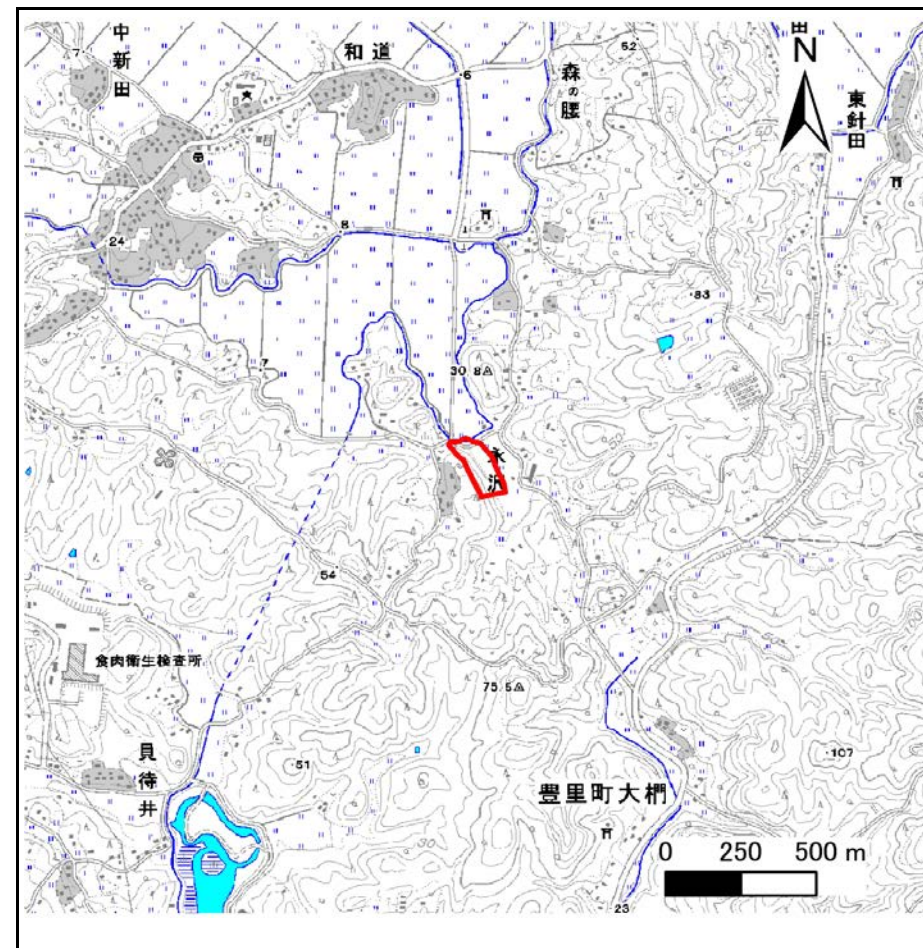


土砂災害警戒区域等の指定の告示に係る図書(その1)

告示番号	宮城県告示第800号
告示年月日	平成29年9月15日

自然現象の種類	急傾斜地の崩壊
箇所番号	Ⅲ-自-0400(1331000400)
箇所名	武道が崎
所在地	登米市米山町善王寺武道ヶ崎
調査機関	宮城県東部土木事務所登米地域事務所



位置図(S=1:200,000)

位置図(S=1:25,000)

宮城県

土砂災害警戒区域等の指定の告示に係る図書(その2)

告示番号	宮城県告示第800号
告示年月日	平成29年9月15日

危害のおそれのある土地、著しい危害のおそれのある土地の設定図

調査年度	平成28年度
------	--------

急傾斜地の位置	箇所番号	Ⅲ-自-0400(1331000400)	箇所名	武道が崎	所在地	登米市米山町善王寺武道ヶ崎
---------	------	----------------------	-----	------	-----	---------------



1:2,500



危害のおそれのある土地の区域(土砂災害警戒区域)	
著しい危害のおそれのある土地の区域(土砂災害特別警戒区域)	土石等の(移動)高さが1m以下の場合、土石等の移動による力が100kN/m ² を超える区域
	土石等の堆積の高さが3mを超える区域
	それ以外の区域

凡例	■ 上端	— 横断測線
	▲ 下端	

土砂災害警戒区域等の指定の告示に係る図書(その3)

告示番号	宮城県告示第800号
告示年月日	平成29年9月15日

建築物に作用すると想定される衝撃に関する事項

急傾斜地の位置	箇所番号	III-自-0400(133100400)	箇所名	武道ヶ崎	所在地	登米市米山町善王寺武道ヶ崎											
横断測線の区間	土石等の移動により建築物の地上部に作用すると想定される力				土石等の堆積により建築物の地上部に作用すると想定される力				横断測線の区間	土石等の移動により建築物の地上部に作用すると想定される力				土石等の堆積により建築物の地上部に作用すると想定される力			
	土石等の(移動)高さが1m以下の場合、土石等の移動による力が100kN/m ² を超える区域		それ以外の区域		土石等の堆積の高さが3mを超える区域		それ以外の区域			土石等の(移動)高さが1m以下の場合、土石等の移動による力が100kN/m ² を超える区域		それ以外の区域		土石等の堆積の高さが3mを超える区域		それ以外の区域	
	力の大きさのうち最大のもの (kN/m ²)	土石等の高さ (m)	力の大きさのうち最大のもの (kN/m ²)	土石等の高さ (m)	力の大きさのうち最大のもの (kN/m ²)	土石等の高さ (m)	力の大きさのうち最大のもの (kN/m ²)	土石等の高さ (m)		力の大きさのうち最大のもの (kN/m ²)	土石等の高さ (m)	力の大きさのうち最大のもの (kN/m ²)	土石等の高さ (m)	力の大きさのうち最大のもの (kN/m ²)	土石等の高さ (m)	力の大きさのうち最大のもの (kN/m ²)	土石等の高さ (m)
1 ~ 2	127.0	1.0	100.0	1.0	-	-	12.7	2.5	~								
2 ~ 3	122.9	1.0	100.0	1.0	-	-	12.4	2.5	~								
3 ~ 4	119.6	1.0	100.0	1.0	-	-	12.2	2.4	~								
4 ~ 5	119.2	1.0	100.0	1.0	-	-	12.2	2.4	~								
5 ~ 6	119.3	1.0	100.0	1.0	-	-	12.2	2.4	~								
6 ~ 7	125.7	1.0	100.0	1.0	-	-	12.4	2.5	~								
7 ~ 8	126.7	1.0	100.0	1.0	-	-	12.5	2.5	~								
8 ~ 9	126.7	1.0	100.0	1.0	-	-	12.5	2.5	~								
9 ~ 10	133.4	1.0	100.0	1.0	-	-	13.2	2.6	~								
10 ~ 11	133.4	1.0	100.0	1.0	-	-	13.2	2.6	~								
11 ~ 12	131.1	1.0	100.0	1.0	-	-	12.0	2.4	~								
12 ~ 13	131.1	1.0	100.0	1.0	-	-	12.4	2.5	~								
13 ~ 14	-	-	100.0	1.0	-	-	12.4	2.5	~								
14 ~ 15	-	-	50.8	1.0	-	-	11.6	2.3	~								
~									~								
~									~								
~									~								
~									~								
~									~								
~									~								
~									~								
~									~								
~									~								
~									~								
~									~								
~									~								
~									~								
~									~								
~									~								