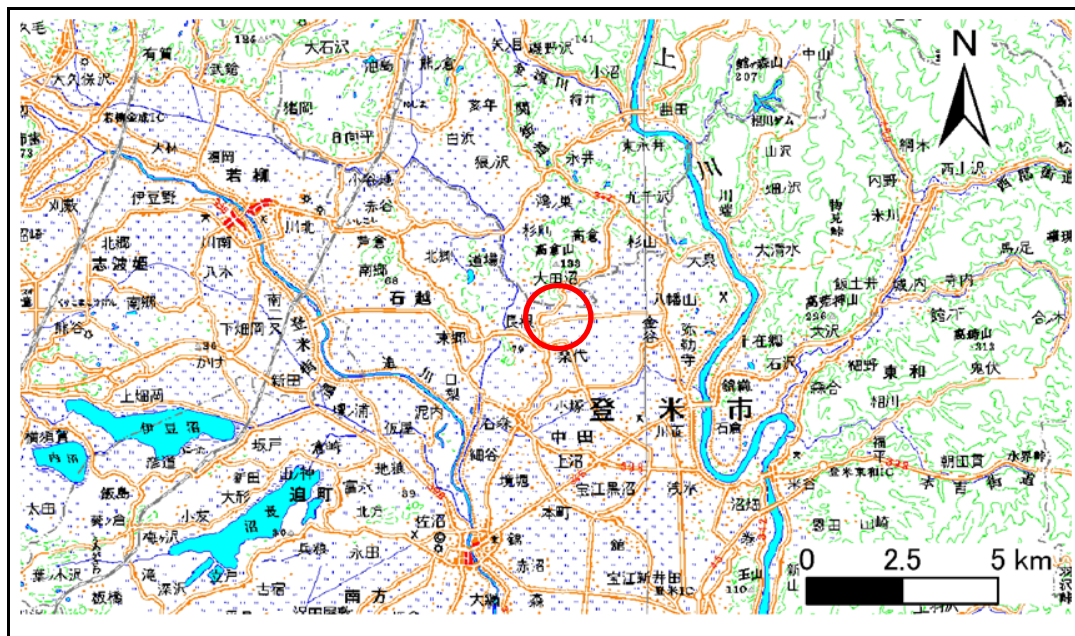


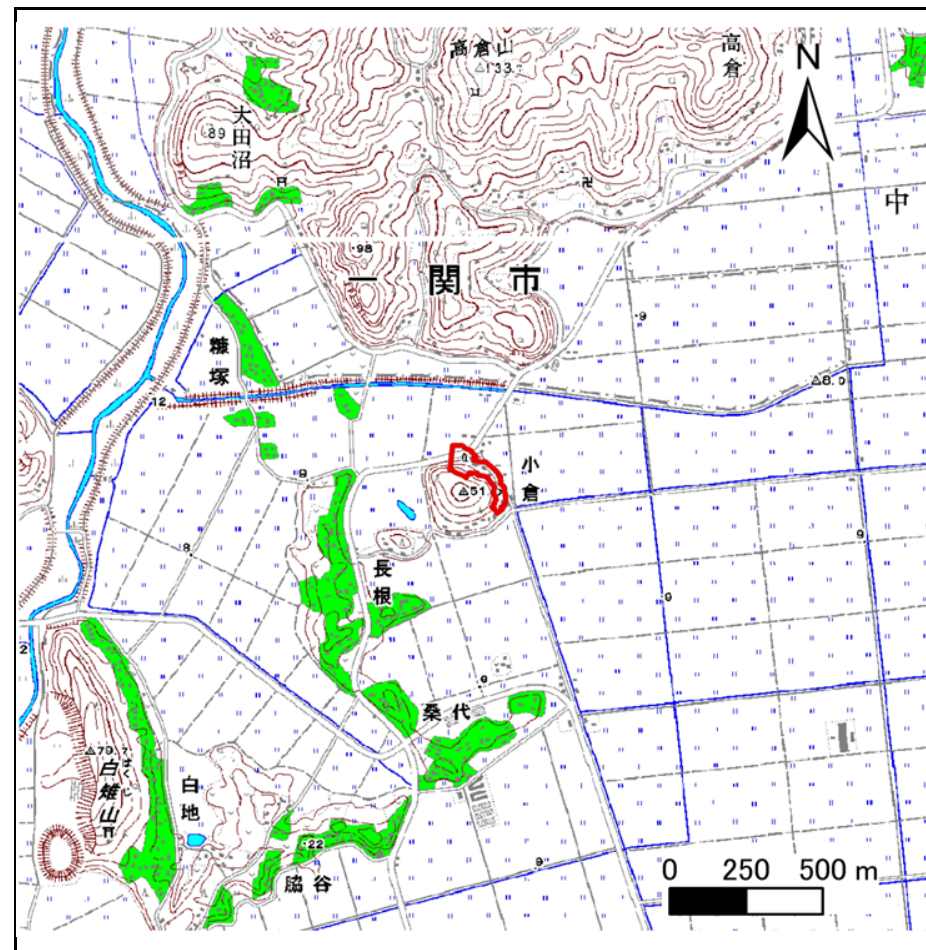
土砂災害警戒区域等の指定の告示に係る図書(その1)

告示番号	宮城県告示第100号
告示年月日	平成29年2月7日

自然現象の種類	急傾斜地の崩壊
箇所番号	I-自-1242(1311001242)
箇所名	小倉
所在地	登米市中田町石森字小倉
調査機関	宮城県東部土木事務所 登米地域事務所



位置図 (S=1:200,000)



位置図 1/25000

宮城県

この地図は、国土地理院長の承認を得て、同院発行の数値地図20000(地図画像)及び数値地図25000(地図画像)を複製したものである。(承認番号 平27情複、第926号)

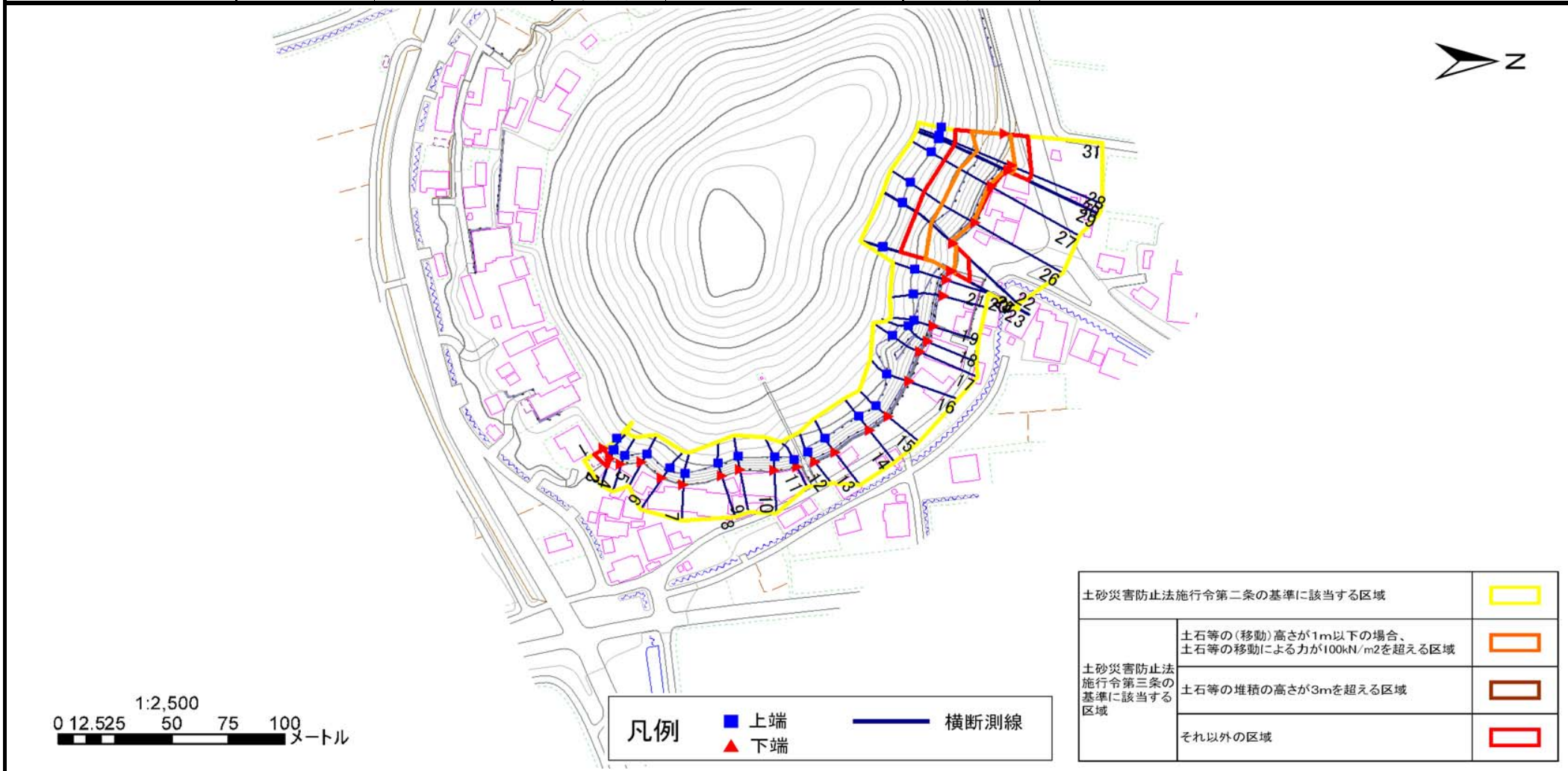
土砂災害警戒区域等の指定の告示に係る図書(その2)

告示番号	宮城県告示第100号
告示年月日	平成29年2月7日

危害のおそれのある土地の区域、著しい危害のおそれのある土地の区域設定図

調査年度	平成27年度
------	--------

急傾斜地の位置	箇所番号	I-自-1242(1311001242)	箇所名	小倉	所在地	登米市中田町石森字小倉
---------	------	----------------------	-----	----	-----	-------------



土砂災害防止法施行令第二条の基準に該当する区域	■	
土砂災害防止法施行令第三条の基準に該当する区域	土石等の(移動)高さが1m以下の場合、土石等の移動による力が100kN/m ² を超える区域	■
	土石等の堆積の高さが3mを超える区域	■
それ以外の区域	■	

凡例	■ 上端	▲ 下端	— 横断測線
----	------	------	--------

1:2,500
0 12.5 25 50 75 100メートル

土砂災害警戒区域等の指定の告示に係る図書(その3)

告示番号	宮城県告示第100号
告示年月日	平成29年2月7日

建築物に作用すると想定される衝撃に関する事項

急傾斜地の位置	箇所番号	I-自-1242(1311001242)	箇所名	小倉	所在地	登米市中田町石森字小倉
---------	------	----------------------	-----	----	-----	-------------

横断側線の区間	土石等の移動により建築物の地上部に作用すると想定される力				土石等の堆積により建築物の地上部に作用すると想定される力				横断側線の区間	土石等の移動により建築物の地上部に作用すると想定される力				土石等の堆積により建築物の地上部に作用すると想定される力			
	土石等の(移動)高さが1m以下の場合、土石等の移動による力が100kN/m ² を超える区域		それ以外の区域		土石等の堆積の高さが3mを超える区域		それ以外の区域			土石等の(移動)高さが1m以下の場合、土石等の移動による力が100kN/m ² を超える区域		それ以外の区域		土石等の堆積の高さが3mを超える区域		それ以外の区域	
	力の大きさのうち最大のもの (Kn/m ²)	土石等の高さ (m)	力の大きさのうち最大のもの (Kn/m ²)	土石等の高さ (m)	力の大きさのうち最大のもの (Kn/m ²)	土石等の高さ (m)	力の大きさのうち最大のもの (Kn/m ²)	土石等の高さ (m)		力の大きさのうち最大のもの (Kn/m ²)	土石等の高さ (m)	力の大きさのうち最大のもの (Kn/m ²)	土石等の高さ (m)	力の大きさのうち最大のもの (Kn/m ²)	土石等の高さ (m)	力の大きさのうち最大のもの (Kn/m ²)	土石等の高さ (m)
1 ~ 2	—	—	59.0	1.0	—	—	11.5	2.3	~								
2 ~ 3	—	—	—	—	—	—	—	—	~								
3 ~ 4	—	—	—	—	—	—	—	—	~								
4 ~ 5	—	—	—	—	—	—	—	—	~								
5 ~ 6	—	—	—	—	—	—	—	—	~								
6 ~ 7	—	—	—	—	—	—	—	—	~								
7 ~ 8	—	—	—	—	—	—	—	—	~								
8 ~ 9	—	—	—	—	—	—	—	—	~								
9 ~ 10	—	—	—	—	—	—	—	—	~								
10 ~ 11	—	—	—	—	—	—	—	—	~								
11 ~ 12	—	—	—	—	—	—	—	—	~								
12 ~ 13	—	—	—	—	—	—	—	—	~								
13 ~ 14	—	—	—	—	—	—	—	—	~								
14 ~ 15	—	—	—	—	—	—	—	—	~								
15 ~ 16	—	—	—	—	—	—	—	—	~								
16 ~ 17	—	—	—	—	—	—	—	—	~								
17 ~ 18	—	—	—	—	—	—	—	—	~								
18 ~ 19	—	—	—	—	—	—	—	—	~								
19 ~ 20	—	—	—	—	—	—	—	—	~								
20 ~ 21	—	—	—	—	—	—	—	—	~								
21 ~ 22	—	—	—	—	—	—	—	—	~								
22 ~ 23	—	—	—	—	—	—	—	—	~								
23 ~ 24	130.7	1.0	100.0	1.0	—	—	11.3	2.2	~								
24 ~ 25	130.7	1.0	100.0	1.0	—	—	11.3	2.2	~								
25 ~ 26	130.0	1.0	100.0	1.0	—	—	10.3	2.0	~								
26 ~ 27	136.1	1.0	100.0	1.0	—	—	10.8	2.1	~								
27 ~ 28	136.1	1.0	100.0	1.0	—	—	10.8	2.1	~								
28 ~ 29	131.4	1.0	100.0	1.0	—	—	12.7	2.5	~								
29 ~ 30	131.4	1.0	100.0	1.0	—	—	12.7	2.5	~								
30 ~ 31	139.5	1.0	100.0	1.0	—	—	13.7	2.7	~								
~									~								
~									~								
~									~								
~									~								
~									~								
~									~								
~									~								
~									~								
~									~								
~									~								
~									~								
~									~								