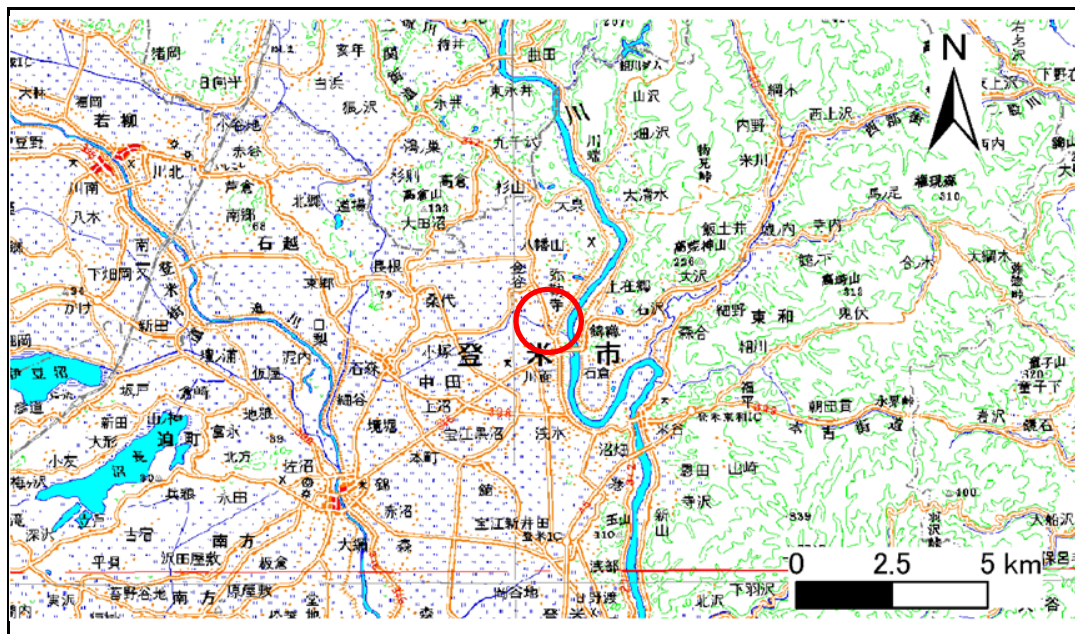


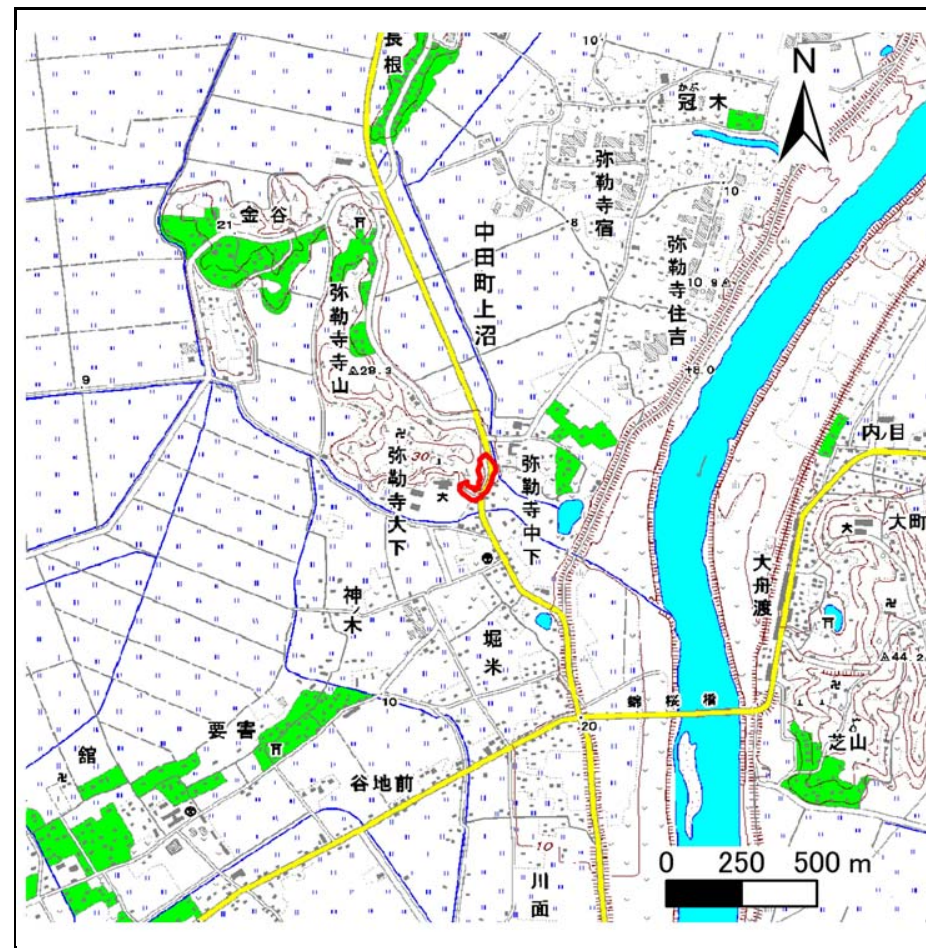
土砂災害警戒区域等の指定の告示に係る図書(その1)

告示番号	宮城県告示第100号
告示年月日	平成29年2月7日

自然現象の種類	急傾斜地の崩壊
箇所番号	I-自-0626(1311000626)
箇所名	弥勒寺
所在地	登米市中田町上沼字弥勒寺大下
調査機関	宮城県東部土木事務所 登米地域事務所



位置図 (S=1:200,000)



位置図 1/25000

宮城県

この地図は、国土地理院長の承認を得て、同院発行の数値地図20000(地図画像)及び数値地図25000(地図画像)を複製したものである。(承認番号 平27情複、第926号)

土砂災害警戒区域等の指定の告示に係る図書(その2)

告示番号	宮城県告示第100号
告示年月日	平成29年2月7日

危害のおそれのある土地の区域、著しい危害のおそれのある土地の区域設定図

調査年度	平成27年度
------	--------

急傾斜地の位置	箇所番号	I-自-0626(1311000626)	箇所名	弥勒寺	所在地	登米市中田町上沼字弥勒寺大下
---------	------	----------------------	-----	-----	-----	----------------

