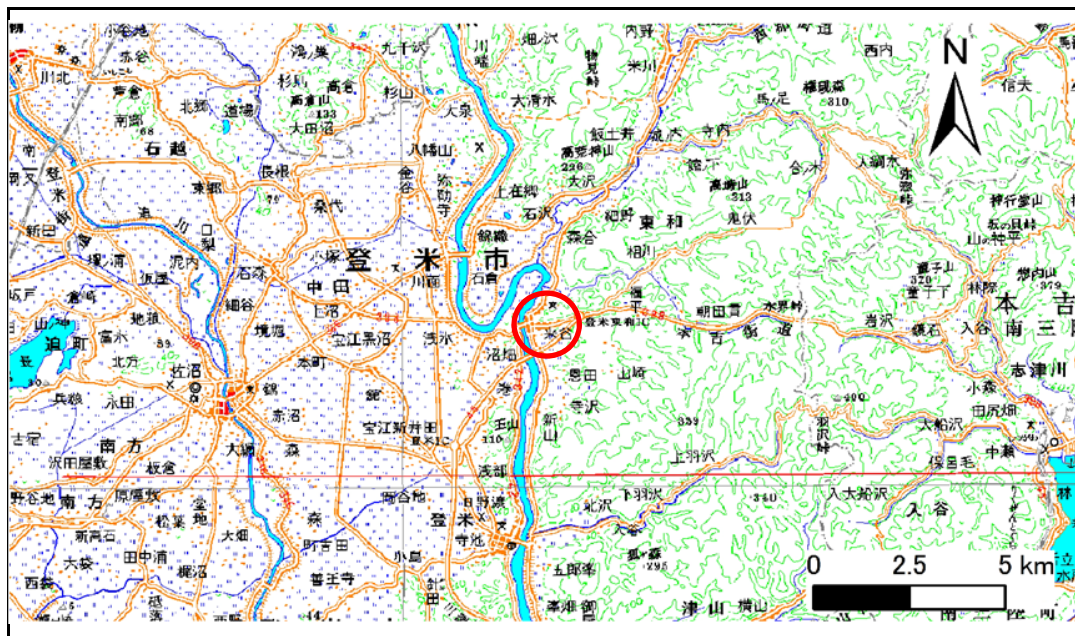


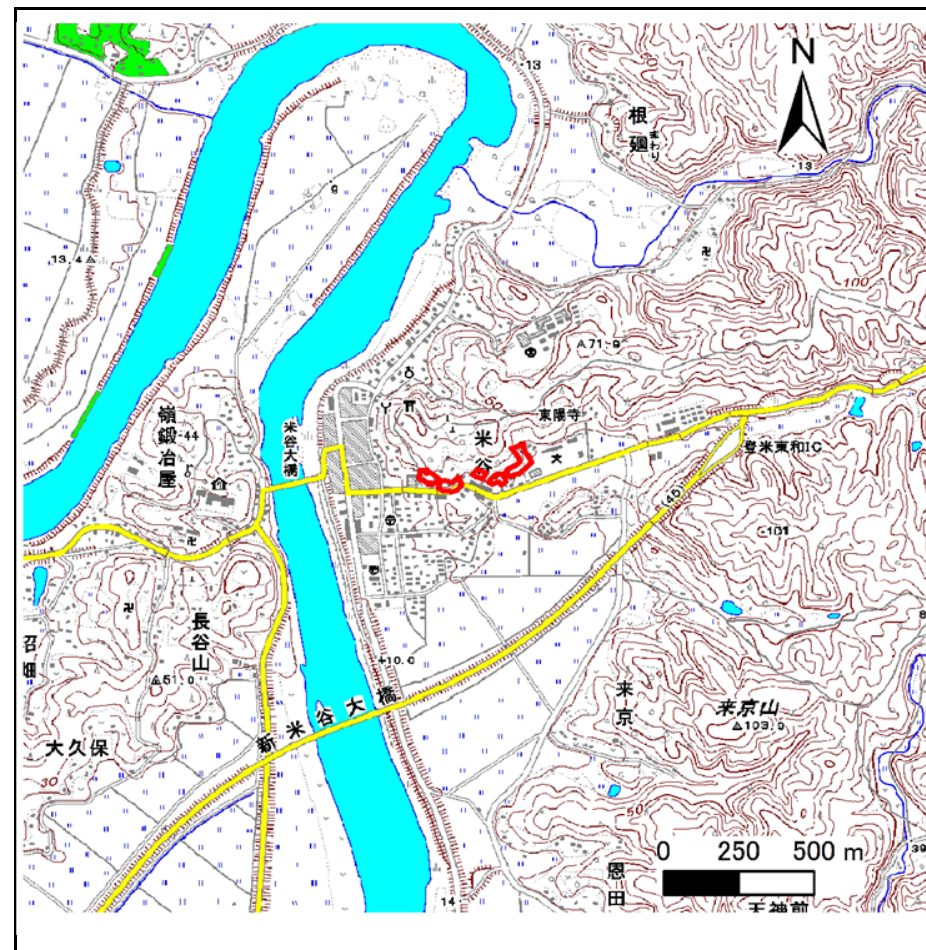
土砂災害警戒区域等の指定の告示に係る図書(その1)

告示番号	宮城県告示第100号
告示年月日	平成29年2月7日

自然現象の種類	急傾斜地の崩壊
箇所番号	I-自-0599(1311000599)
箇所名	越路
所在地	登米市東和町米谷字越路・字ぜん荷・字日面
調査機関	宮城県東部土木事務所 登米地域事務所



位置図 (S=1:200,000)



位置図 1/25000

宮城県

この地図は、国土地理院長の承認を得て、同院発行の数値地図20000(地図画像)及び数値地図25000(地図画像)を複製したものである。(承認番号 平27情複、第926号)

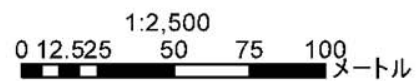
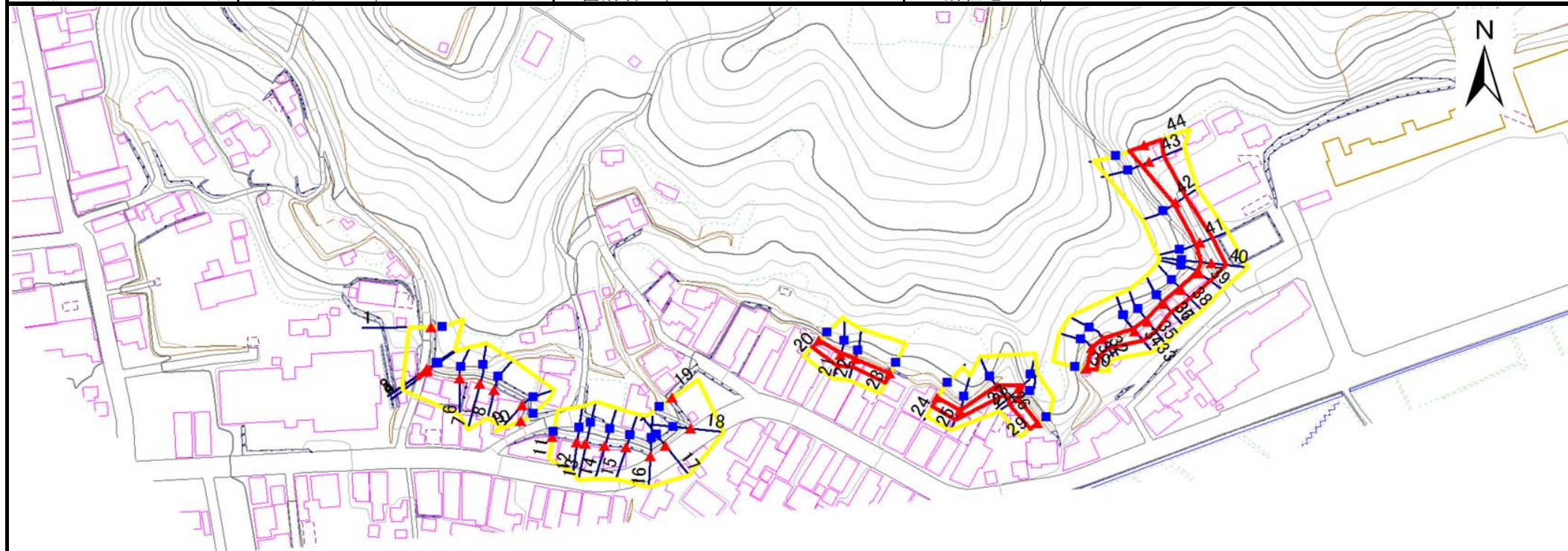
土砂災害警戒区域等の指定の告示に係る図書(その2)

告示番号	宮城県告示第100号
告示年月日	平成29年2月7日

危害のおそれのある土地の区域、著しい危害のおそれのある土地の区域設定図

調査年度	平成27年度
------	--------

急傾斜地の位置	箇所番号	I-自-0599(1311000599)	箇所名	越路	所在地	登米市東和町米谷字越路・字ぜん荷・字日面
---------	------	----------------------	-----	----	-----	----------------------



凡例	■ 上端	— 横断測線
	▲ 下端	

	土砂災害防止法施行令第二条の基準に該当する区域	■
土砂災害防止法施行令第三条の基準に該当する区域	土石等の(移動)高さが1m以下の場合、土石等の移動による力が100kN/m ² を超える区域	■
	土石等の堆積の高さが3mを超える区域	■
	それ以外の区域	■

土砂災害警戒区域等の指定の告示に係る図書(その3)

告示番号	宮城県告示第100号
告示年月日	平成29年2月7日

建築物に作用すると想定される衝撃に関する事項

急傾斜地の位置	箇所番号	I-自-0599(1311000599)	箇所名	越路	所在地	登米市東和町米谷字越路・字げん荷・字日面											
横断線の区間	土石等の移動により建築物の地上部に作用すると想定される力				土石等の堆積により建築物の地上部に作用すると想定される力				横断線の区間	土石等の移動により建築物の地上部に作用すると想定される力				土石等の堆積により建築物の地上部に作用すると想定される力			
	土石等の(移動)高さが1m以下の場合、土石等の移動による力が100kN/m ² を超える区域		それ以外の区域		土石等の堆積の高さが3mを超える区域		それ以外の区域			土石等の(移動)高さが1m以下の場合、土石等の移動による力が100kN/m ² を超える区域		それ以外の区域		土石等の堆積の高さが3mを超える区域		それ以外の区域	
	力の大きさのうち最大のもの (Kn/m ²)	土石等の高さ (m)	力の大きさのうち最大のもの (Kn/m ²)	土石等の高さ (m)	力の大きさのうち最大のもの (Kn/m ²)	土石等の高さ (m)	力の大きさのうち最大のもの (Kn/m ²)	土石等の高さ (m)		力の大きさのうち最大のもの (Kn/m ²)	土石等の高さ (m)	力の大きさのうち最大のもの (Kn/m ²)	土石等の高さ (m)	力の大きさのうち最大のもの (Kn/m ²)	土石等の高さ (m)	力の大きさのうち最大のもの (Kn/m ²)	土石等の高さ (m)
1 ~ 2	-	-	-	-	-	-	-	-	40 ~ 41	-	-	77.6	1.0	-	-	8.2	1.6
2 ~ 3	-	-	-	-	-	-	-	-	41 ~ 42	-	-	71.4	1.0	-	-	9.2	1.8
3 ~ 4	-	-	64.2	1.0	-	-	10.8	2.1	42 ~ 43	-	-	85.0	1.0	-	-	9.2	1.8
4 ~ 5	-	-	-	-	-	-	-	-	43 ~ 44	-	-	99.5	1.0	-	-	11.0	2.2
5 ~ 6	-	-	-	-	-	-	-	-	~								
6 ~ 7	-	-	-	-	-	-	-	-	~								
7 ~ 8	-	-	-	-	-	-	-	-	~								
8 ~ 9	-	-	-	-	-	-	-	-	~								
9 ~ 10	-	-	-	-	-	-	-	-	~								
~									~								
11 ~ 12	-	-	-	-	-	-	-	-	~								
12 ~ 13	-	-	-	-	-	-	-	-	~								
13 ~ 14	-	-	-	-	-	-	-	-	~								
14 ~ 15	-	-	-	-	-	-	-	-	~								
15 ~ 16	-	-	-	-	-	-	-	-	~								
16 ~ 17	-	-	-	-	-	-	-	-	~								
17 ~ 18	-	-	-	-	-	-	-	-	~								
18 ~ 19	-	-	-	-	-	-	-	-	~								
~									~								
20 ~ 21	-	-	64.2	1.0	-	-	9.7	1.9	~								
21 ~ 22	-	-	64.2	1.0	-	-	10.6	2.1	~								
22 ~ 23	-	-	57.2	1.0	-	-	10.6	2.1	~								
~									~								
24 ~ 25	-	-	59.4	1.0	-	-	8.7	1.7	~								
25 ~ 26	-	-	60.6	1.0	-	-	9.6	1.9	~								
26 ~ 27	-	-	74.7	1.0	-	-	9.6	1.9	~								
27 ~ 28	-	-	74.7	1.0	-	-	8.9	1.8	~								
28 ~ 29	-	-	59.1	1.0	-	-	10.0	2.0	~								
~									~								
30 ~ 31	-	-	60.2	1.0	-	-	9.6	1.9	~								
31 ~ 32	-	-	60.2	1.0	-	-	8.8	1.7	~								
32 ~ 33	-	-	67.4	1.0	-	-	8.1	1.6	~								
33 ~ 34	-	-	67.4	1.0	-	-	8.1	1.6	~								
34 ~ 35	-	-	69.3	1.0	-	-	9.2	1.8	~								
35 ~ 36	-	-	69.3	1.0	-	-	10.6	2.1	~								
36 ~ 37	-	-	58.3	1.0	-	-	10.6	2.1	~								
37 ~ 38	-	-	65.2	1.0	-	-	10.6	2.1	~								
38 ~ 39	-	-	68.7	1.0	-	-	9.9	2.0	~								
39 ~ 40	-	-	77.6	1.0	-	-	8.2	1.6	~								