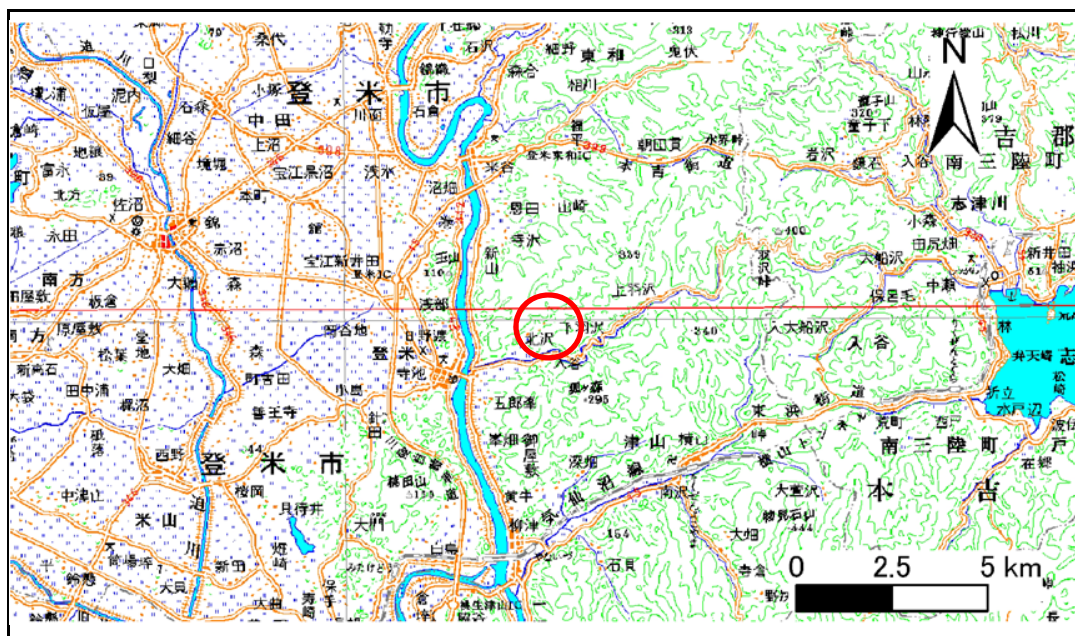


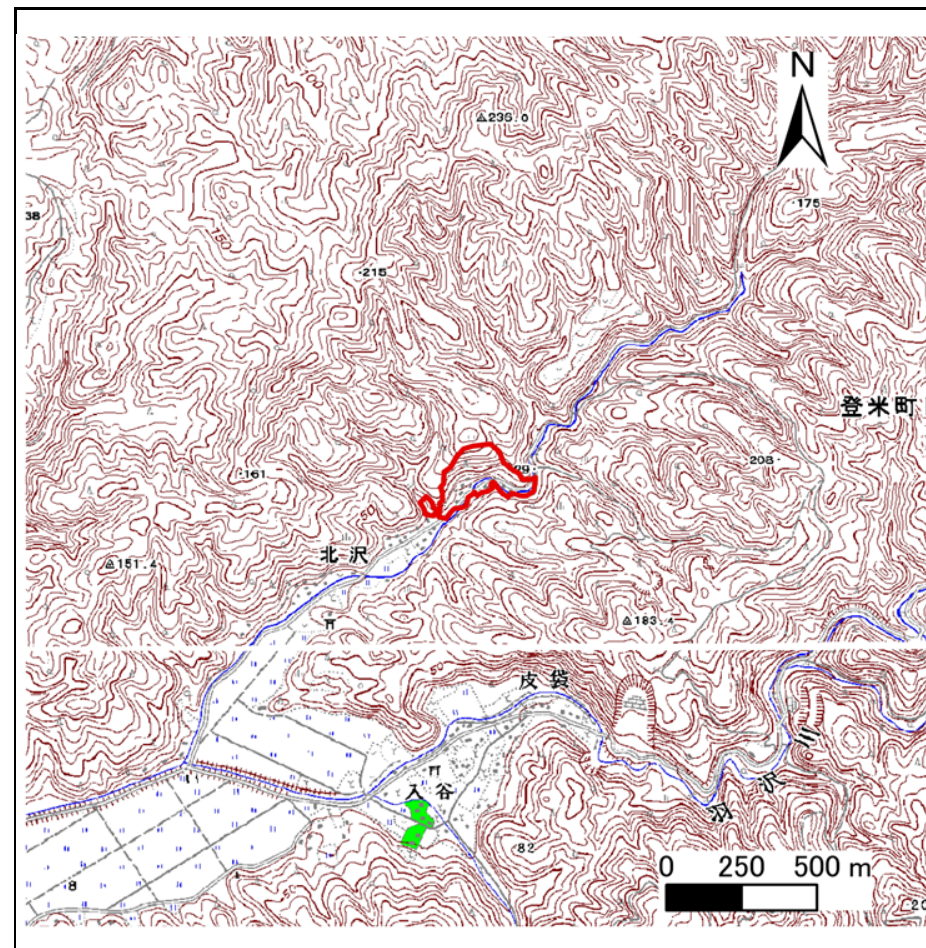
# 土砂災害警戒区域等の指定の告示に係る図書(その1)

告示番号	宮城県告示第100号
告示年月日	平成29年2月7日

自然現象の種類	急傾斜地の崩壊
箇所番号	I-自-0582(1311000582)
箇所名	北沢の1
所在地	登米市登米町大字日根牛北沢山・北沢
調査機関	宮城県東部土木事務所 登米地域事務所



位置図 (S=1:200,000)



位置図 1/25000

宮城県

この地図は、国土地理院長の承認を得て、同院発行の数値地図20000(地図画像)及び数値地図25000(地図画像)を複製したものである。(承認番号 平27情複、第926号)

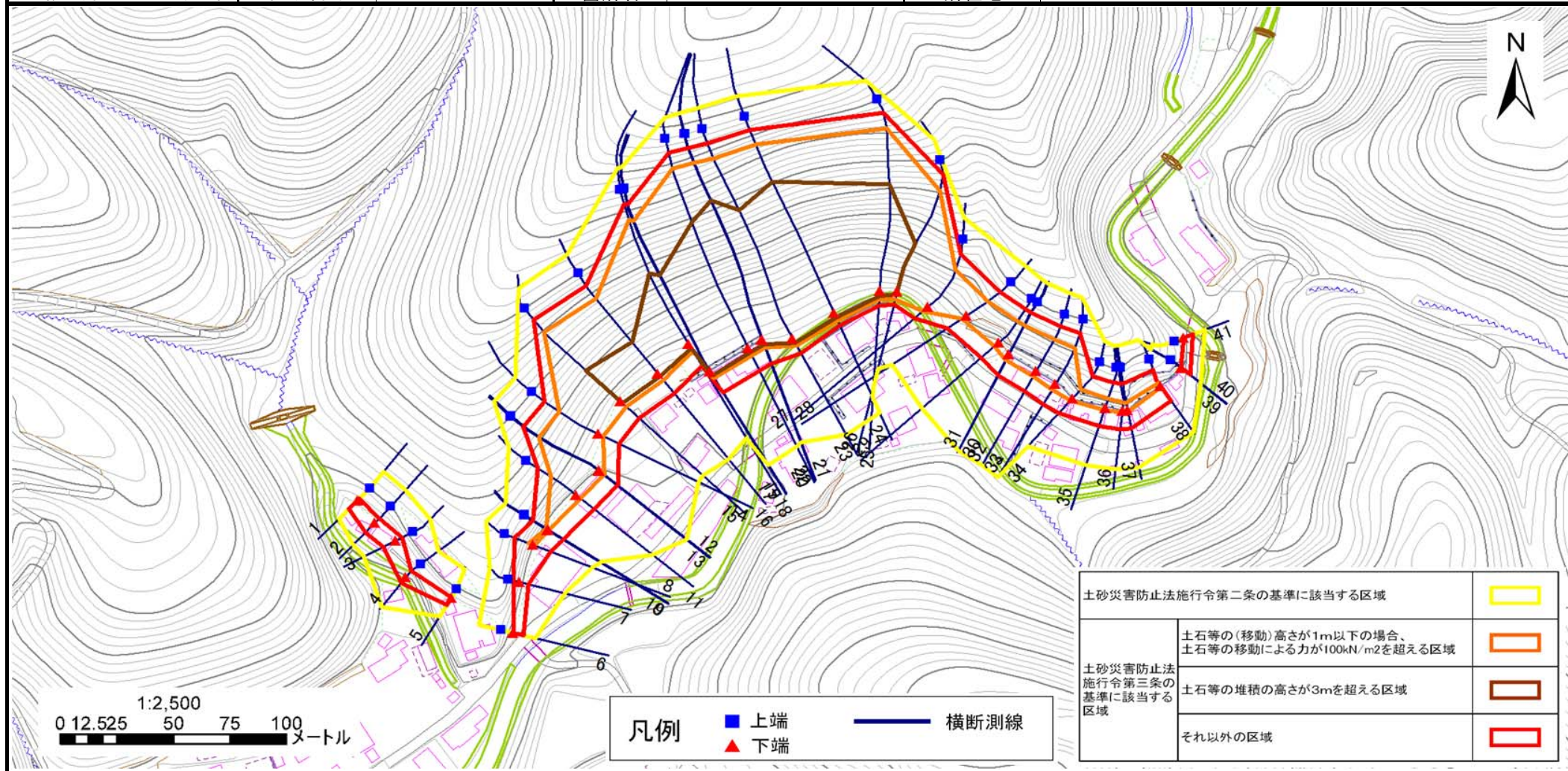
## 土砂災害警戒区域等の指定の告示に係る図書(その2)

告示番号	宮城県告示第100号
告示年月日	平成29年2月7日

危害のおそれのある土地の区域、著しい危害のおそれのある土地の区域設定図

調査年度	平成27年度
------	--------

急傾斜地の位置	箇所番号	I-自-0582(1311000582)	箇所名	北沢の1	所在地	登米市登米町大字日根牛北沢山・北沢
---------	------	----------------------	-----	------	-----	-------------------



土砂災害防止法施行令第二条の基準に該当する区域	■
土砂災害防止法施行令第三条の基準に該当する区域	■
	■
それ以外の区域	■

凡例	■	上端	—	横断測線
	▲	下端		

# 土砂災害警戒区域等の指定の告示に係る図書(その3)

告示番号	宮城県告示第100号
告示年月日	平成29年2月7日

建築物に作用すると想定される衝撃に関する事項

急傾斜地の位置	箇所番号	I-自-0582(1311000582)	箇所名	北沢の1	所在地	登米市登米町大字日根牛北沢山・北沢											
横断側線の区間	土石等の移動により建築物の地上部に作用すると想定される力				土石等の堆積により建築物の地上部に作用すると想定される力				横断側線の区間	土石等の移動により建築物の地上部に作用すると想定される力				土石等の堆積により建築物の地上部に作用すると想定される力			
	土石等の(移動)高さが1m以下の場合、土石等の移動による力が100kN/m <sup>2</sup> を超える区域		それ以外の区域		土石等の堆積の高さが3mを超える区域		それ以外の区域			土石等の(移動)高さが1m以下の場合、土石等の移動による力が100kN/m <sup>2</sup> を超える区域		それ以外の区域		土石等の堆積の高さが3mを超える区域		それ以外の区域	
	力の大きさのうち最大のもの (Kn/m <sup>2</sup> )	土石等の高さ (m)	力の大きさのうち最大のもの (Kn/m <sup>2</sup> )	土石等の高さ (m)	力の大きさのうち最大のもの (Kn/m <sup>2</sup> )	土石等の高さ (m)	力の大きさのうち最大のもの (Kn/m <sup>2</sup> )	土石等の高さ (m)		力の大きさのうち最大のもの (Kn/m <sup>2</sup> )	土石等の高さ (m)	力の大きさのうち最大のもの (Kn/m <sup>2</sup> )	土石等の高さ (m)	力の大きさのうち最大のもの (Kn/m <sup>2</sup> )	土石等の高さ (m)	力の大きさのうち最大のもの (Kn/m <sup>2</sup> )	土石等の高さ (m)
1 ~ 2	—	—	74.5	1.0	—	—	8.7	1.7	40 ~ 41	—	—	61.5	1.0	—	—	10.0	2.0
2 ~ 3	—	—	79.3	1.0	—	—	9.6	1.9	~								
3 ~ 4	—	—	83.2	1.0	—	—	9.7	1.9	~								
4 ~ 5	—	—	83.2	1.0	—	—	10.3	2.0	~								
~									~								
6 ~ 7	—	—	57.2	1.0	—	—	15.2	3.0	~								
7 ~ 8	—	—	100.0	1.0	—	—	15.2	3.0	~								
8 ~ 9	110.1	1.0	100.0	1.0	—	—	13.0	2.6	~								
9 ~ 10	104.6	1.0	100.0	1.0	—	—	13.0	2.6	~								
10 ~ 11	140.8	1.0	100.0	1.0	—	—	14.0	2.8	~								
11 ~ 12	145.9	1.0	100.0	1.0	—	—	15.2	3.0	~								
12 ~ 13	145.9	1.0	100.0	1.0	—	—	15.2	3.0	~								
13 ~ 14	145.9	1.0	100.0	1.0	—	—	15.2	3.0	~								
14 ~ 15	159.0	1.0	100.0	1.0	—	—	15.2	3.0	~								
15 ~ 16	159.0	1.0	100.0	1.0	18.3	3.6	15.2	3.0	~								
16 ~ 17	158.7	1.0	100.0	1.0	20.0	4.0	15.2	3.0	~								
17 ~ 18	158.7	1.0	100.0	1.0	20.0	4.0	15.2	3.0	~								
18 ~ 19	154.9	1.0	100.0	1.0	19.6	3.9	15.2	3.0	~								
19 ~ 20	159.9	1.0	100.0	1.0	20.1	4.0	15.2	3.0	~								
20 ~ 21	161.5	1.0	100.0	1.0	20.3	4.0	15.2	3.0	~								
21 ~ 22	161.5	1.0	100.0	1.0	20.3	4.0	15.2	3.0	~								
22 ~ 23	161.5	1.0	100.0	1.0	20.3	4.0	15.2	3.0	~								
23 ~ 24	162.4	1.0	100.0	1.0	20.4	4.0	15.2	3.0	~								
24 ~ 25	162.4	1.0	100.0	1.0	20.4	4.0	15.2	3.0	~								
25 ~ 26	160.7	1.0	100.0	1.0	20.2	4.0	15.2	3.0	~								
26 ~ 27	156.5	1.0	100.0	1.0	—	—	15.2	3.0	~								
27 ~ 28	145.9	1.0	100.0	1.0	—	—	15.0	3.0	~								
28 ~ 29	142.2	1.0	100.0	1.0	—	—	14.7	2.9	~								
29 ~ 30	146.0	1.0	100.0	1.0	—	—	14.7	2.9	~								
30 ~ 31	146.0	1.0	100.0	1.0	—	—	14.7	2.9	~								
31 ~ 32	146.8	1.0	100.0	1.0	—	—	12.8	2.5	~								
32 ~ 33	146.8	1.0	100.0	1.0	—	—	12.4	2.5	~								
33 ~ 34	144.7	1.0	100.0	1.0	—	—	11.8	2.3	~								
34 ~ 35	117.7	1.0	100.0	1.0	—	—	10.7	2.1	~								
35 ~ 36	115.0	1.0	100.0	1.0	—	—	8.5	1.7	~								
36 ~ 37	111.2	1.0	100.0	1.0	—	—	8.2	1.6	~								
37 ~ 38	110.7	1.0	100.0	1.0	—	—	9.6	1.9	~								
38 ~ 39	—	—	—	—	—	—	—	—	~								
39 ~ 40	—	—	—	—	—	—	—	—	~								