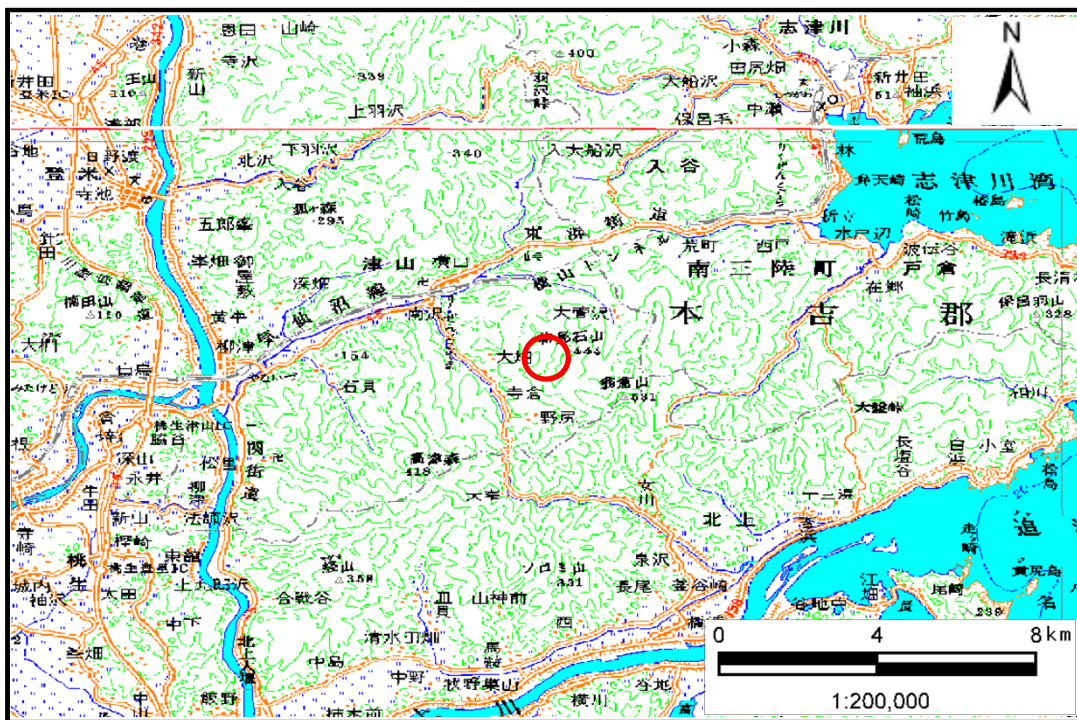


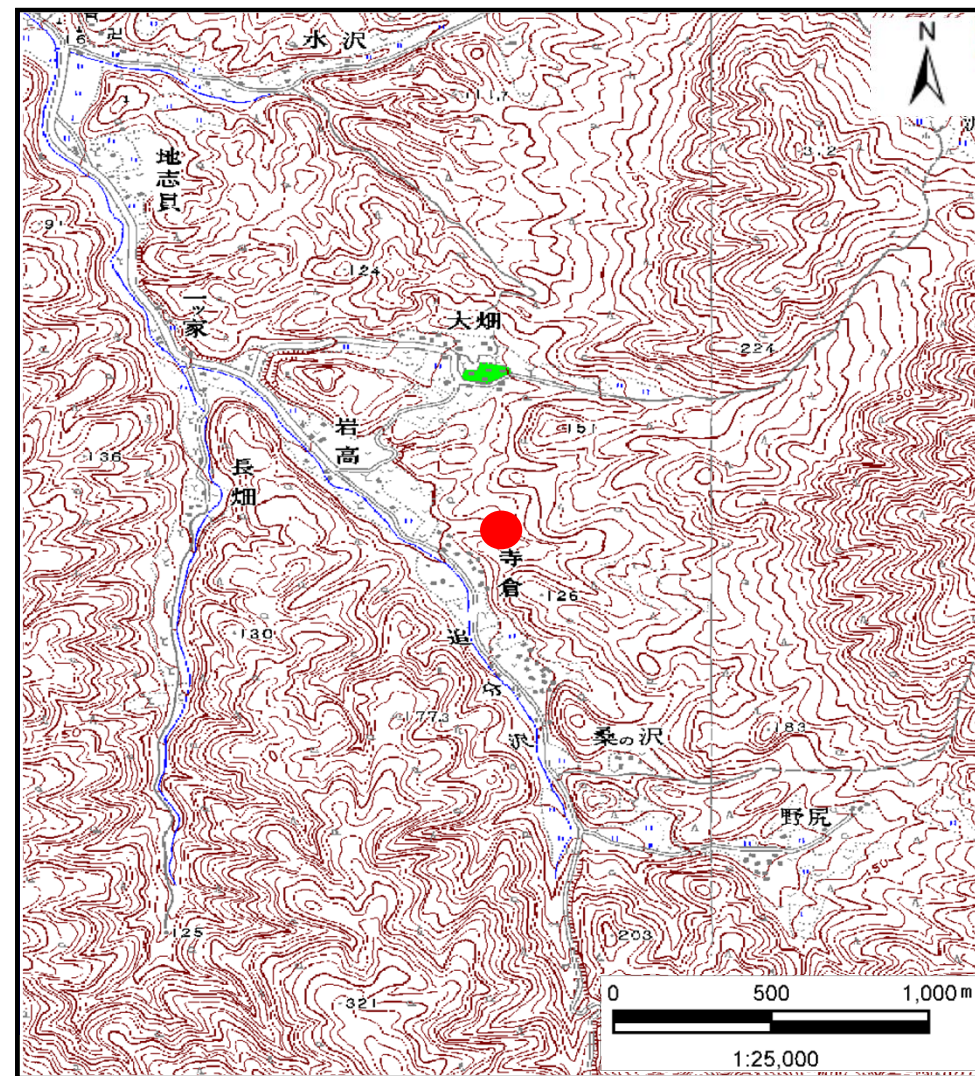
土砂災害警戒区域等の指定の告示に係る図書(その1)

告示番号	宮城県告示第101号
告示年月日	平成29年2月7日

自然現象の種類	土石流
溪流番号	6-31-040(1263100040)
水系名	北上川
河川名	南沢川
溪流名	田畑沢
所在地	登米市津山町横山字寺倉
調査機関	宮城県東部土木事務所 登米地域事務所



位置図(S=1:200,000)



位置図(S=1:25,000)

宮城県

この地図は、国土地理院長の承認を得て、同院発行の数値地図200000(地図画像)及び数値地図25000(地図画像)を複製したものである。(承認番号 平27情複、第926号)

土砂災害警戒区域等の指定の告示に係る図書(その2)

告示番号	宮城県告示第101号
告示年月日	平成29年2月7日

危害のおそれのある土地の区域、著しい危害のおそれのある土地の区域の設定図

調査年度	平成27年度
所在地	登米市津山町横山字寺倉

