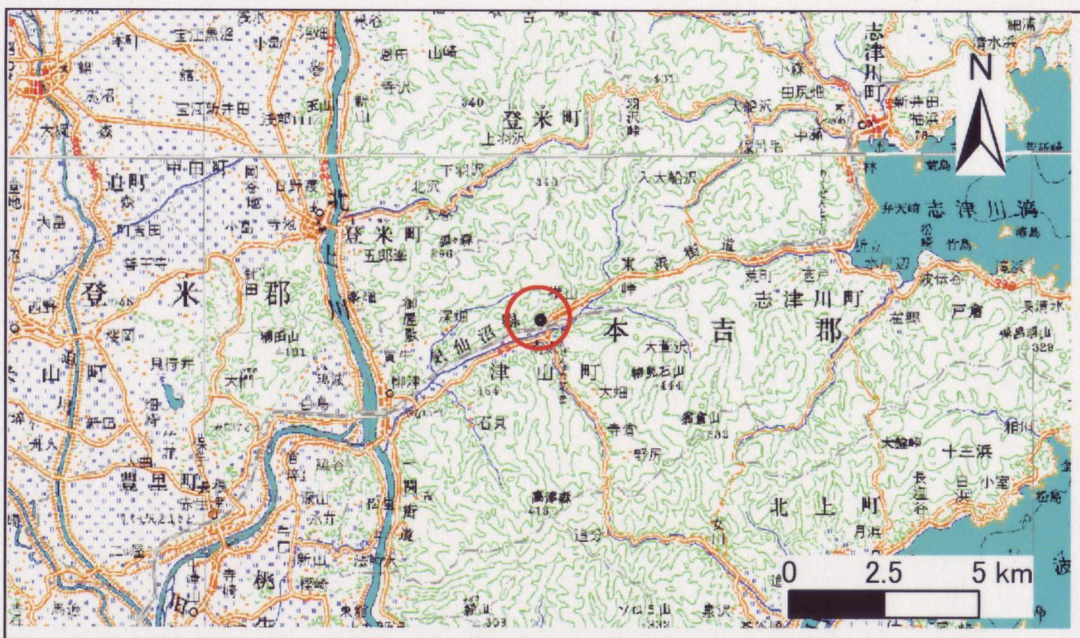


土砂災害警戒区域等の指定の告示に係る図書(その1)

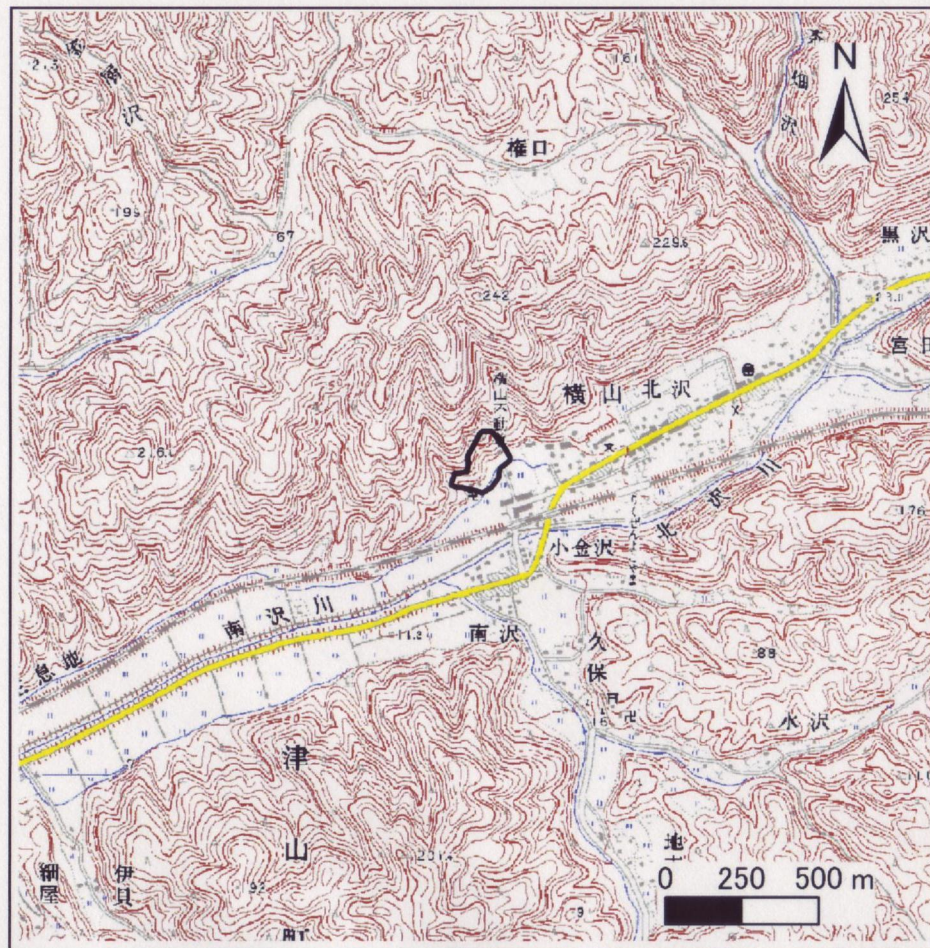
表紙 概況、位置図

告示番号	宮城県告示第371号
告示年月日	平成18年3月24日

自然現象の種類	急傾斜地の崩壊
箇所番号	I-自-1561(0311001561)
箇所名	本町の2
所在地	登米市津山町横山字本町
調査機関	宮城県土木部防災砂防課, 宮城県登米土木事務所



概況図 (S=1:200,000)



位置図 (S=1:25,000)

宮城県

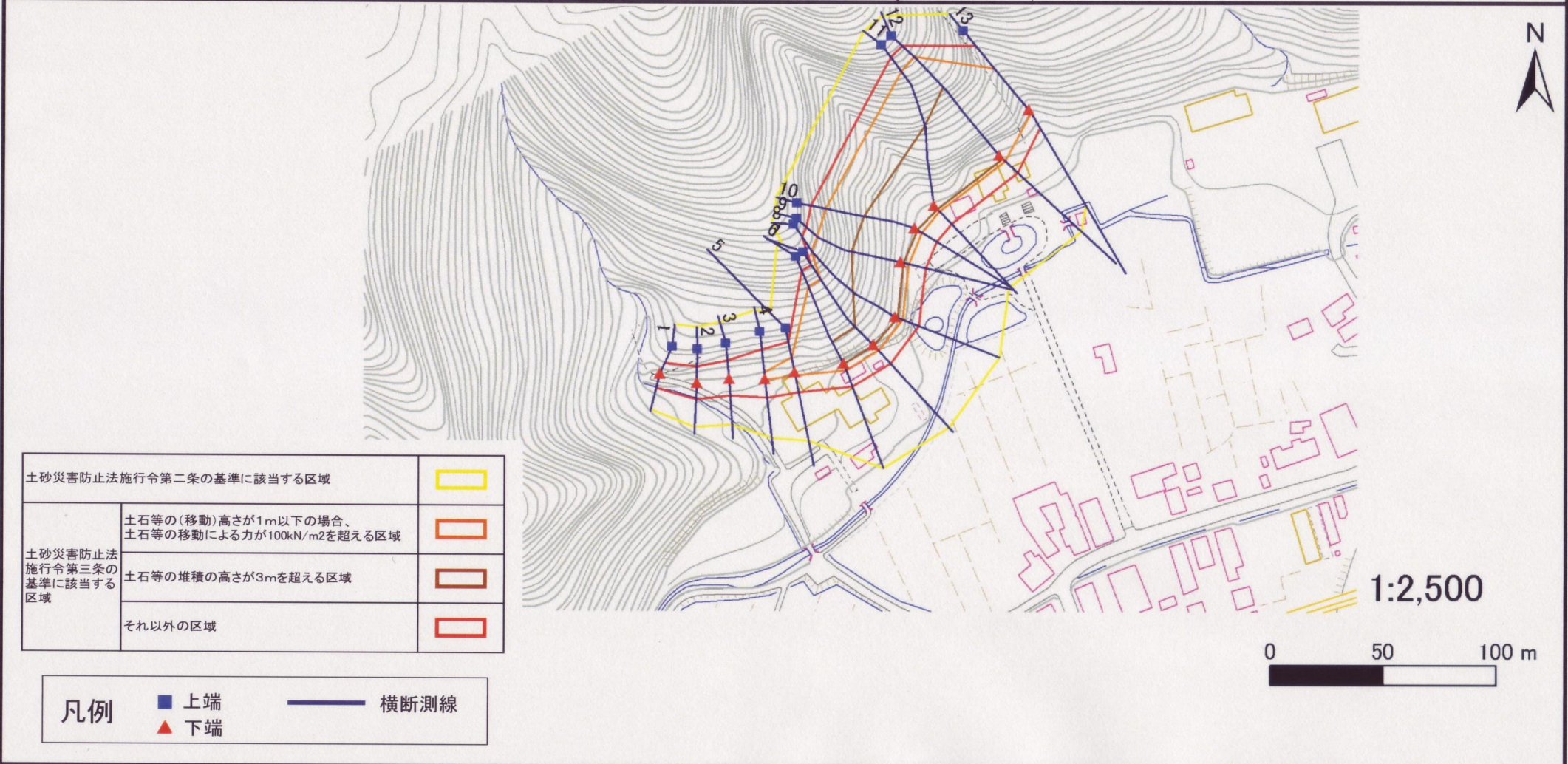
この地図は、国土地理院長の承認を得て、同院発行の20万分の1及び2万5千分の1の地形図を複製したものである(承認番号 平17東複第325号)

土砂災害警戒区域等の指定の告示に係る図書(その2)

告示番号	宮城県告示第371号
告示年月日	平成18年3月24日

様式3-1 危害のおそれのある土地、著しい危害のおそれのある土地の設定図

急傾斜地の位置	箇所番号	I-自-1561(0311001561)	箇所名	本町の2	所在地	登米市津山町横山字本町	調査年度	16
---------	------	----------------------	-----	------	-----	-------------	------	----



土砂災害防止法施行令第二条の基準に該当する区域		
土砂災害防止法施行令第三条の基準に該当する区域	土石等の(移動)高さが1m以下の場合、 土石等の移動による力が100kN/m2を超える区域	
	土石等の堆積の高さが3mを超える区域	
	それ以外の区域	

凡例		上端		横断測線
		下端		

