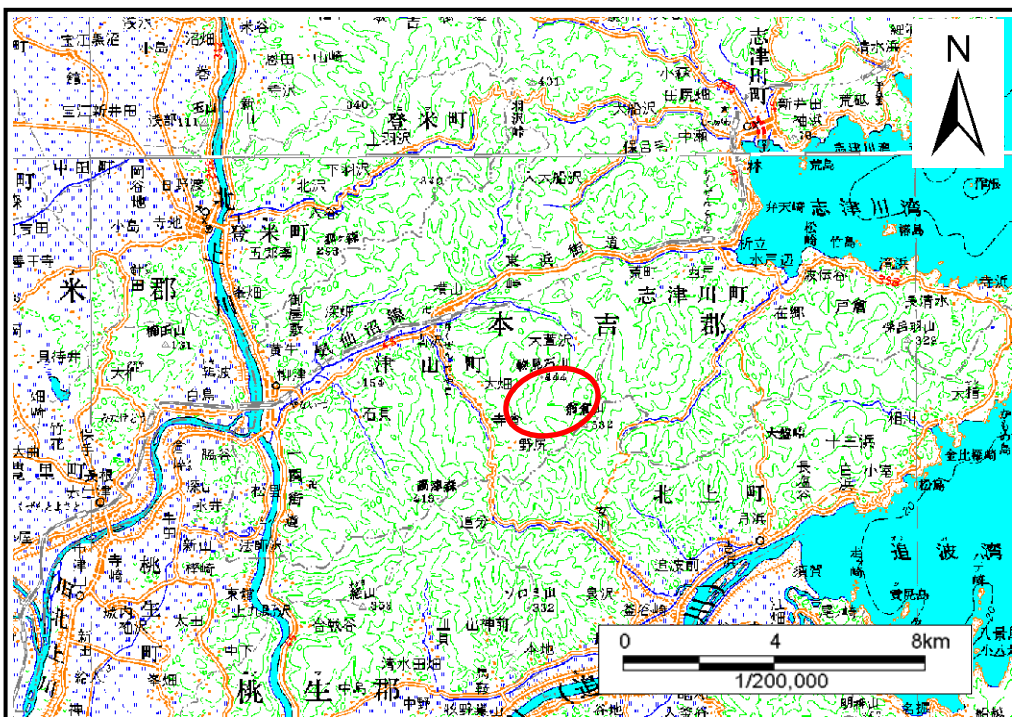


# 土砂災害警戒区域等の指定の告示に係る図書(その1)

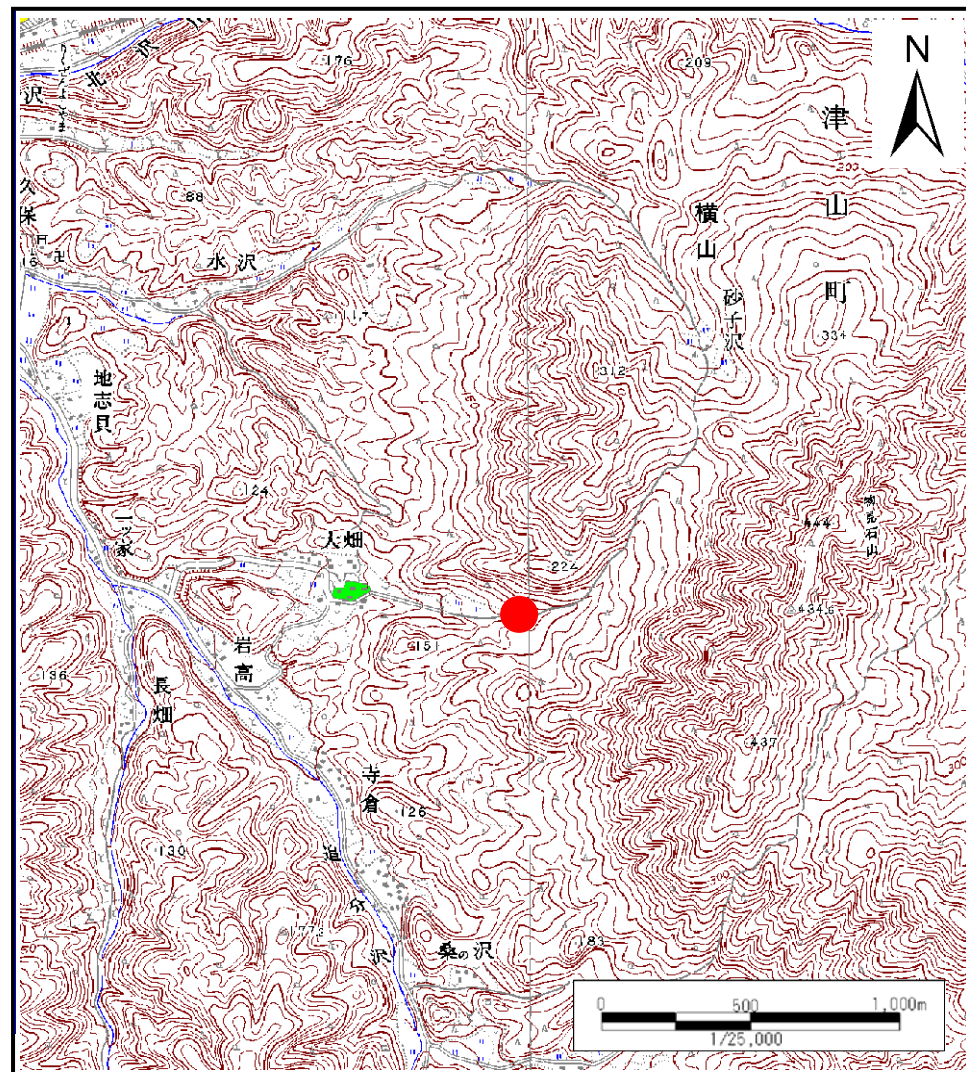
告示番号	宮城県告示第111号
告示年月日	平成21年2月6日

表紙 位置,概況図

自然現象の種類	土石流
溪流番号	6-31-038(1263100038)
水系名	北上川
河川名	南沢川
溪流名	北大畑沢
所在地	登米市津山町横山字大畑
調査機関	宮城県東部土木事務所 登米地域事務所



位置図(S=1:200,000)



概況図(S=1:25,000)

この地図は、国土地理院長の承認を得て、同院発行の数値地図 200,000(地図画像)、数値地図 25,000(地図画像)を複製したものである。(承認番号 平 20 東複、第 51 号)

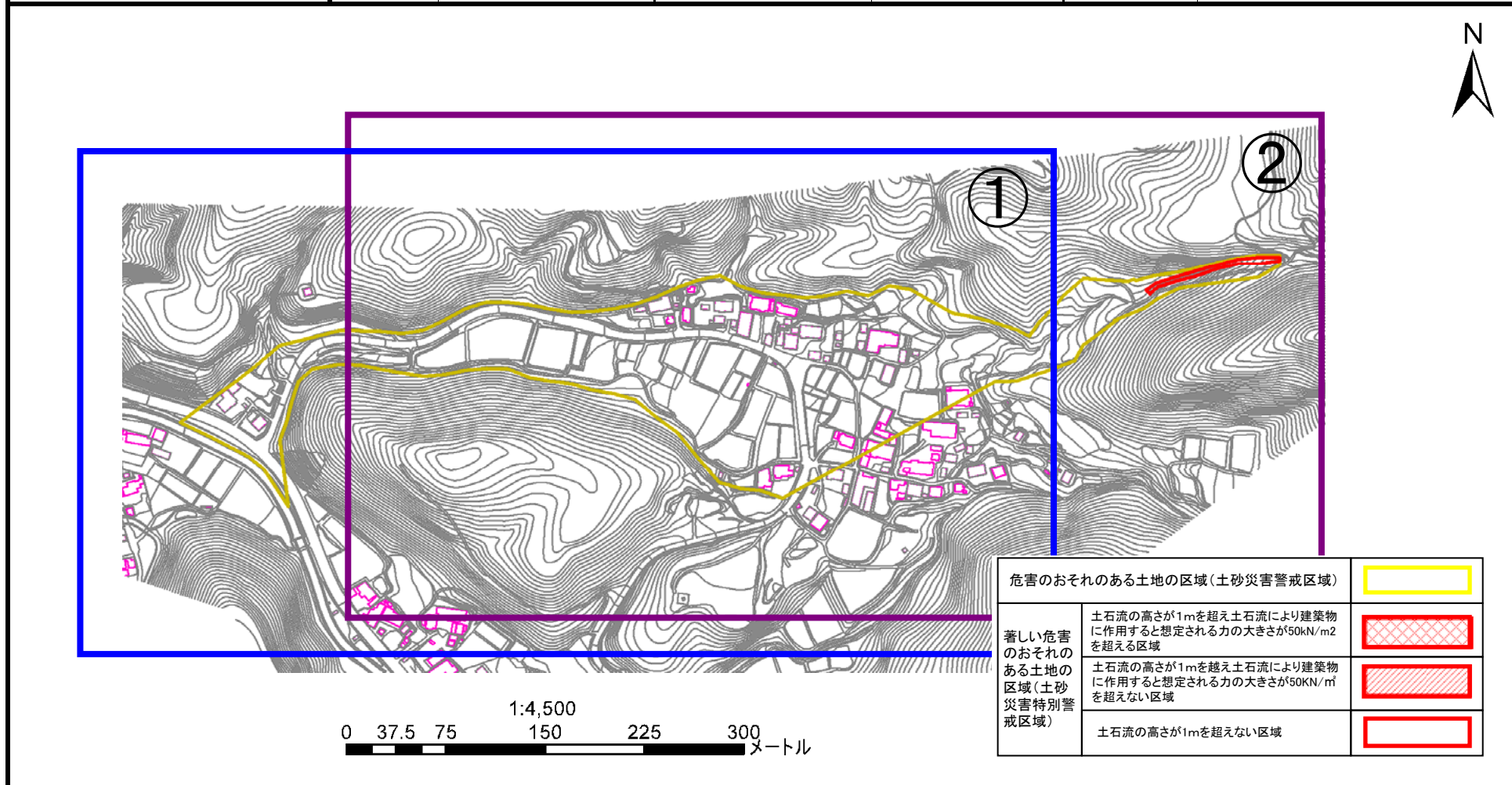
## 土砂災害警戒区域等の指定の告示に係る図書(その2)

告示番号	宮城県告示第111号
告示年月日	平成21年2月6日

様式3-1 危害のおそれのある土地、著しい危害のおそれのある土地の設定図

調査年度	平成19年度
------	--------

溪流の位置	溪流番号	6-31-038(1263100038)	溪流名	北大畑沢	所在地	登米市津山町横山字大畑
-------	------	----------------------	-----	------	-----	-------------



危害のおそれのある土地の区域(土砂災害警戒区域)	
著しい危害のおそれのある土地の区域(土砂災害特別警戒区域)	

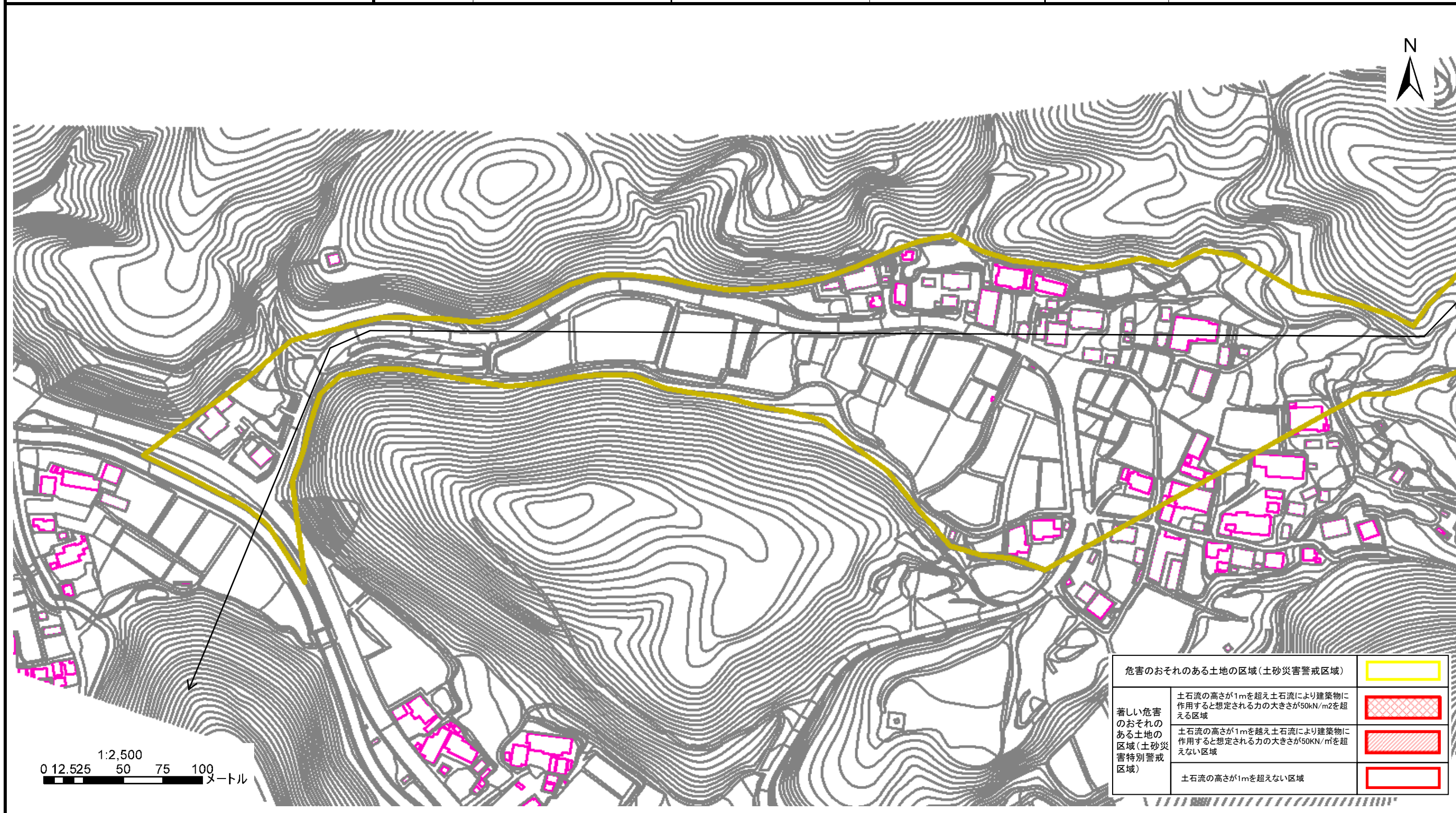


土砂災害警戒区域等の指定の告示に係る図書(その2)

告示番号	宮城県告示第111号
告示年月日	平成21年2月6日

様式3-1 危害のおそれのある土地、著しい危害のおそれのある土地の設定図①

調査年度	平成19年度					
渓流の位置	渓流番号	6-31-038(1263100038)	渓流名	北大畑沢	所在地	登米市津山町横山宇大畑



危害のおそれのある土地の区域(土砂災害警戒区域)		
著しい危害のおそれのある土地の区域(土砂災害特別警戒区域)	土石流の高さが1mを超え土石流により建築物に作用すると想定される力の大きさが50kN/m <sup>2</sup> を超える区域	
	土石流の高さが1mを超え土石流により建築物に作用すると想定される力の大きさが50kN/m <sup>2</sup> を超えない区域	
	土石流の高さが1mを超えない区域	



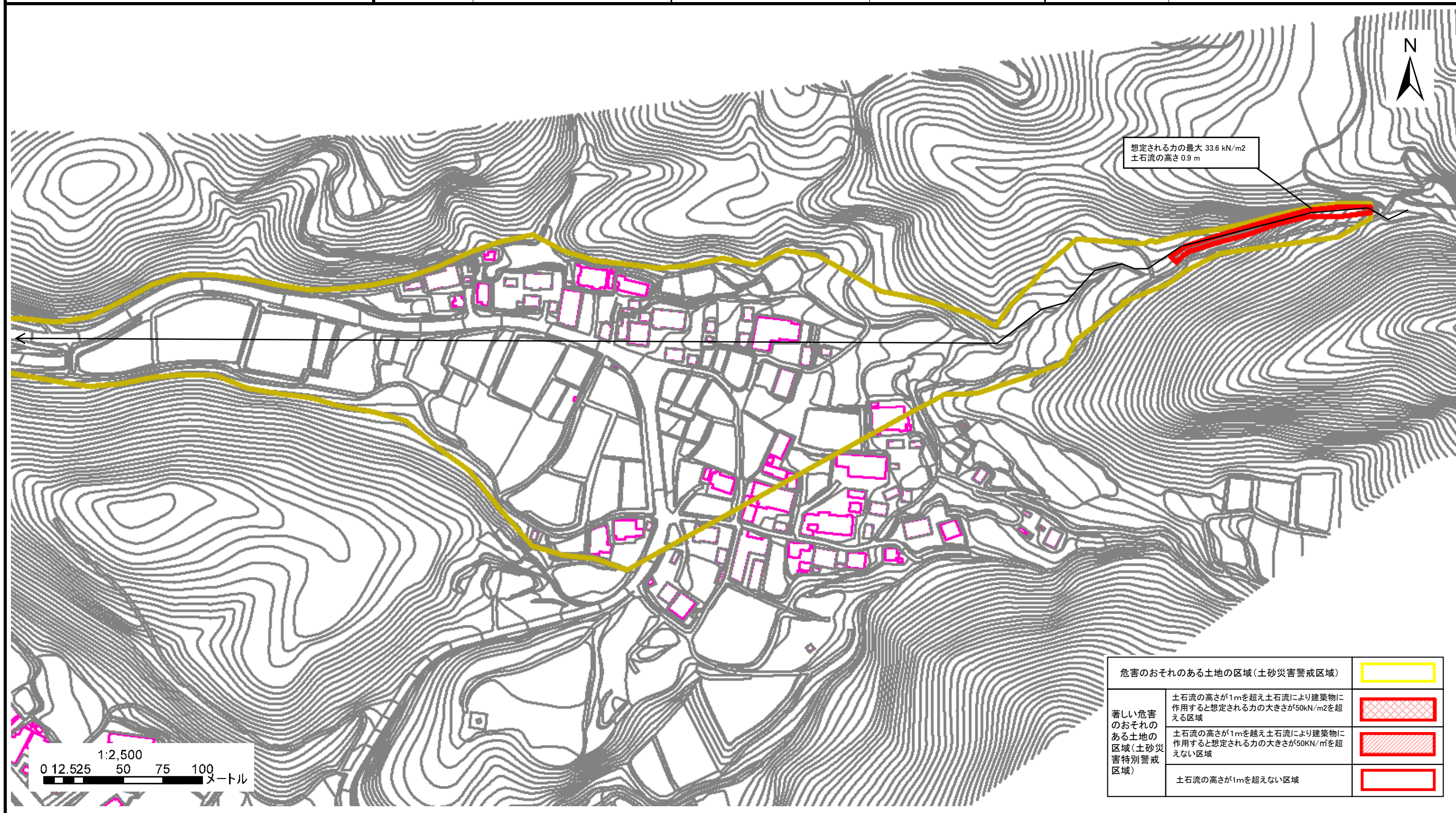
土砂災害警戒区域等の指定の告示に係る図書(その2)

告示番号	宮城県告示第111号
告示年月日	平成21年2月6日

様式3-1 危害のおそれのある土地、著しい危害のおそれのある土地の設定図②

調査年度	平成19年度
------	--------

渓流の位置	渓流番号	6-31-038(1263100038)	渓流名	北大畑沢	所在地	登米市津山町横山字大畑
-------	------	----------------------	-----	------	-----	-------------



危害のおそれのある土地の区域(土砂災害警戒区域)		
著しい危害のおそれのある土地の区域(土砂災害特別警戒区域)	土石流の高さが1mを超え土石流により建築物に作用すると想定される力の大きさが50kN/m2を超える区域	
	土石流の高さが1mを超え土石流により建築物に作用すると想定される力の大きさが50kN/mを超えない区域	
	土石流の高さが1mを超えない区域	