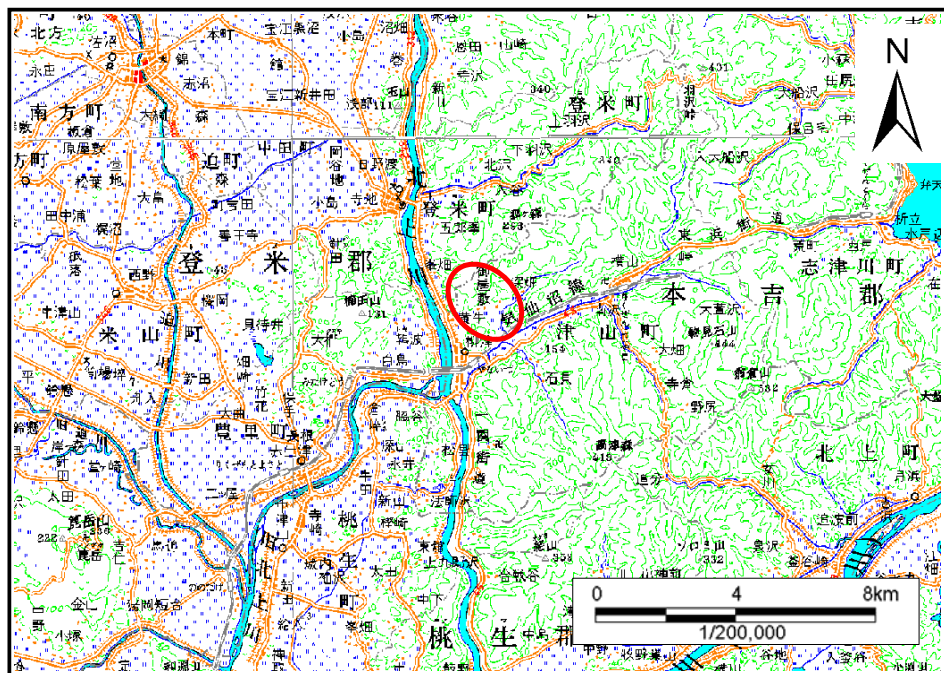


# 土砂災害警戒区域等の指定の告示に係る図書(その1)

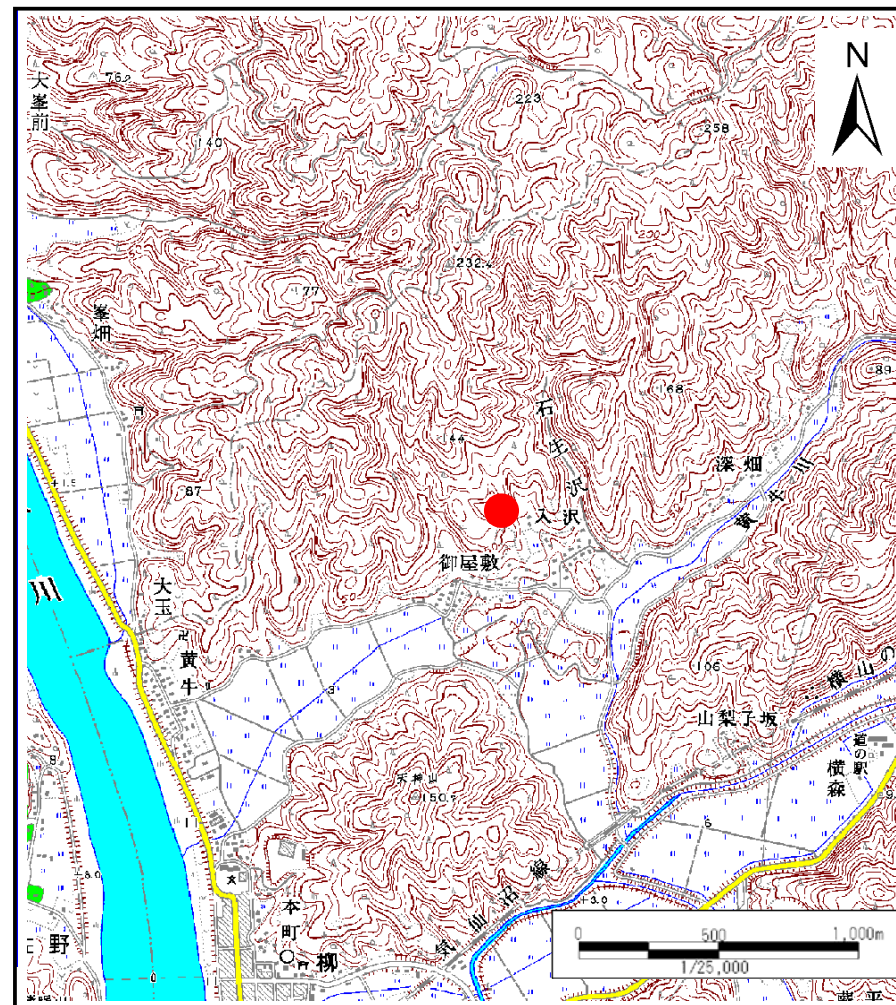
告示番号	宮城県告示第112号
告示年月日	平成21年2月6日

表紙 位置,概況図

自然現象の種類	土石流
溪流番号	6-31-020-2(1263100020-2)
水系名	北上川
河川名	黄牛川
溪流名	黄牛石生沢
所在地	登米市津山町柳津字黄牛石生
調査機関	宮城県東部土木事務所 登米地域事務所



位置図(S=1:200,000)



概況図(S=1:25,000)

この地図は、国土地理院長の承認を得て、同院発行の数値地図 200,000(地図画像)、数値地図 25,000(地図画像)を複製したものである。(承認番号 平 20 東複、第 51 号)

宮城県



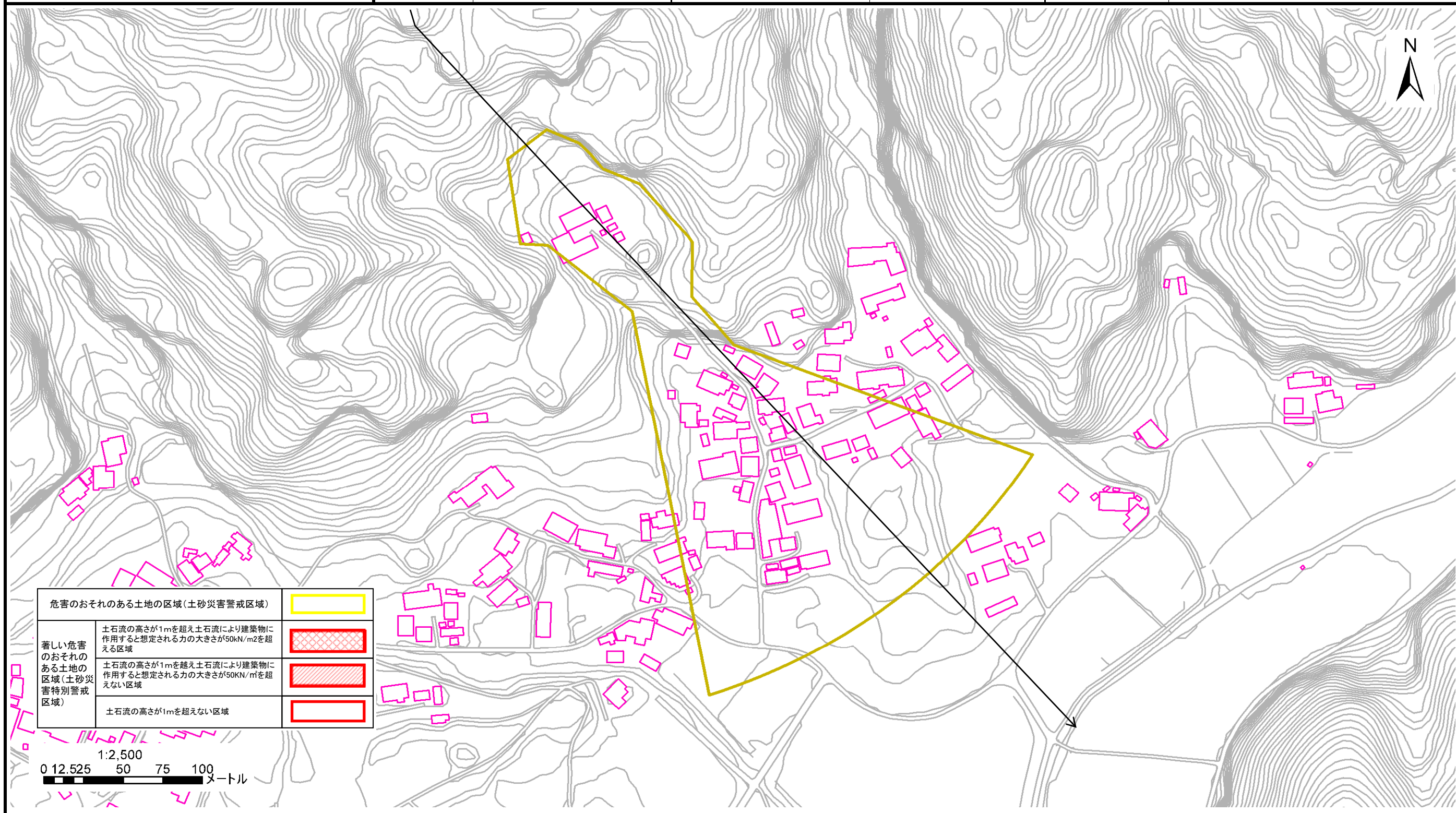
土砂災害警戒区域等の指定の告示に係る図書(その2)

告示番号	宮城県告示第112号
告示年月日	平成21年2月6日

様式3-1 危害のおそれのある土地、著しい危害のおそれのある土地の設定図

調査年度	平成19年度
------	--------

渓流の位置	渓流番号	6-31-020-2(1263100020-2)	渓流名	黄牛石生沢	所在地	登米市津山町柳津字黄牛石生
-------	------	--------------------------	-----	-------	-----	---------------



危害のおそれのある土地の区域(土砂災害警戒区域)		
著しい危害のおそれのある土地の区域(土砂災害特別警戒区域)	土石流の高さが1mを超え土石流により建築物に作用すると想定される力の大きさが50kN/m <sup>2</sup> を超える区域	
	土石流の高さが1mを超え土石流により建築物に作用すると想定される力の大きさが50kN/m <sup>2</sup> を超えない区域	
	土石流の高さが1mを超えない区域	

1:2,500  
0 12.525 50 75 100メートル