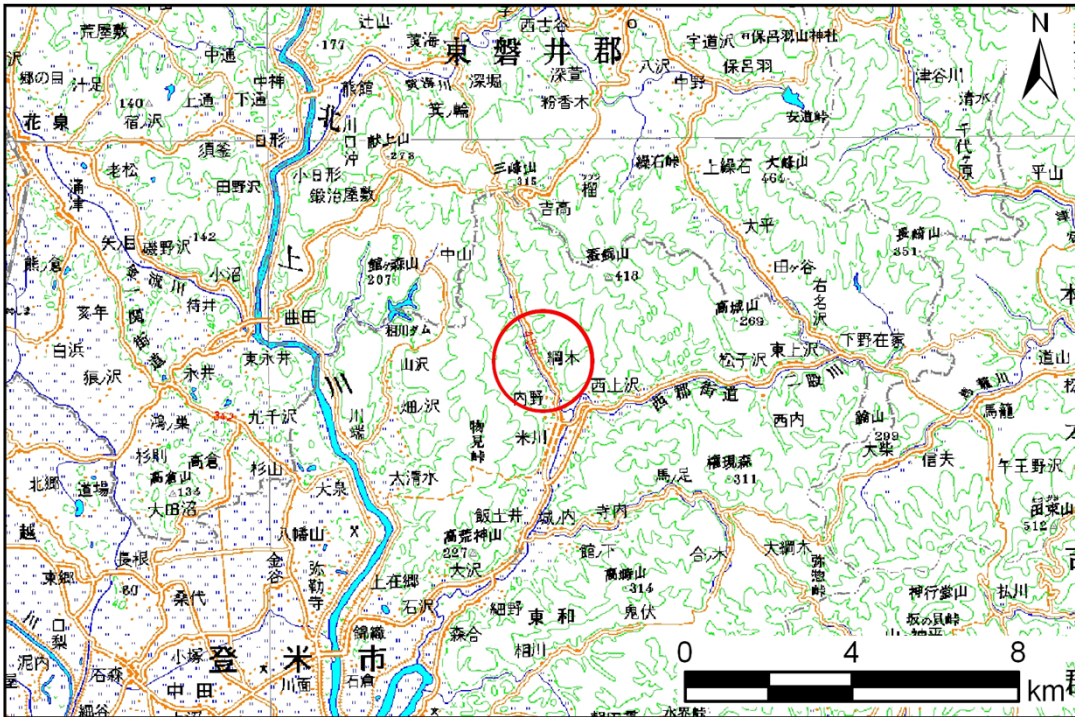


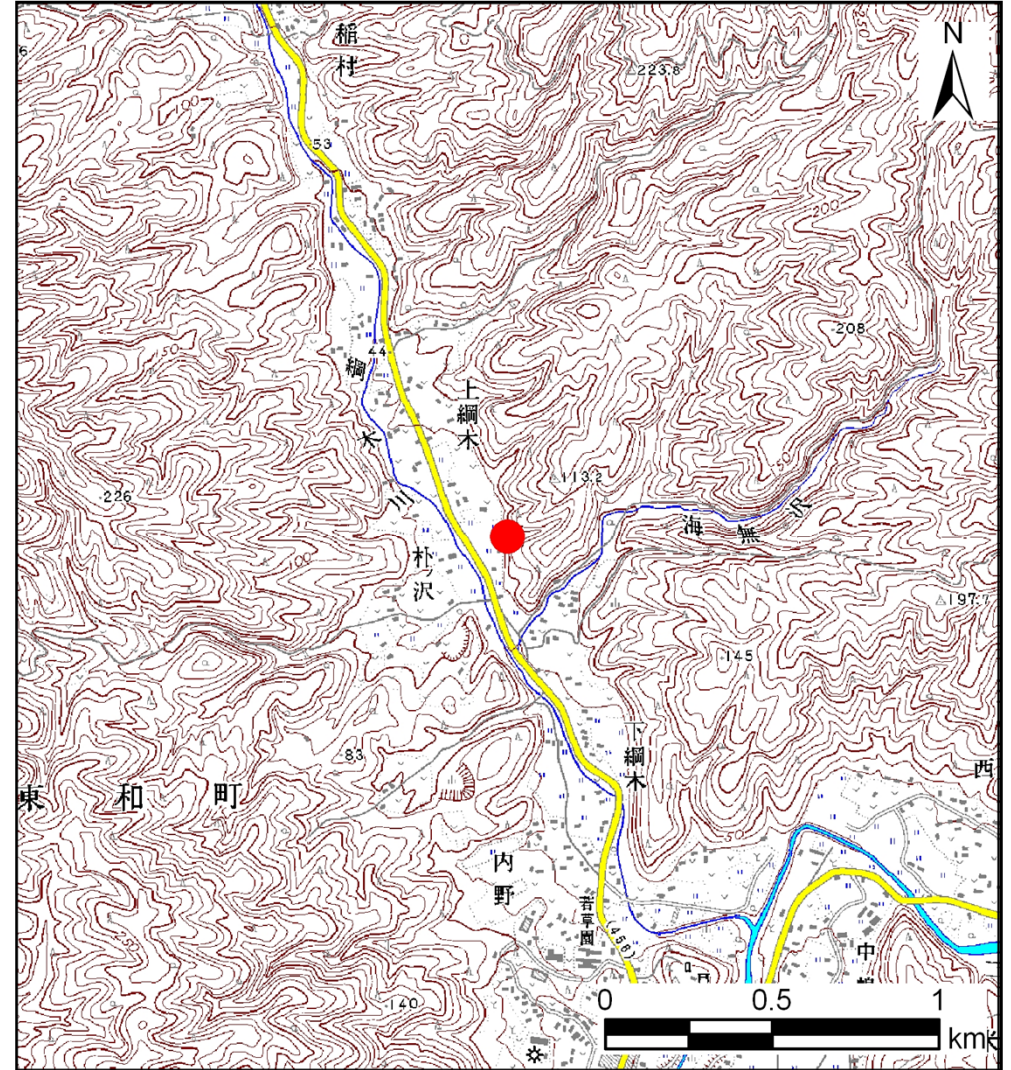
土砂災害警戒区域等の指定の告示に係る図書(その1)

告示番号	宮城県告示第490号
告示年月日	平成23年6月28日

自然現象の種類	土石流
溪流番号	6-23-057(1262300057)
水系名	北上川
河川名	綱木沢川
溪流名	東綱木下沢
所在地	登米市東和町米川字東綱木, 西綱木
調査機関	宮城県東部土木事務所登米地域事務所



位置図(S=1:200,000)



概況図(S=1:25,000)

「この地図は、国土地理院長の承認を得て、同院発行の数値地図25000(地図画像)、数値地図200000(地図画像)を複製したものである。(承認番号平22東複、第70号)」

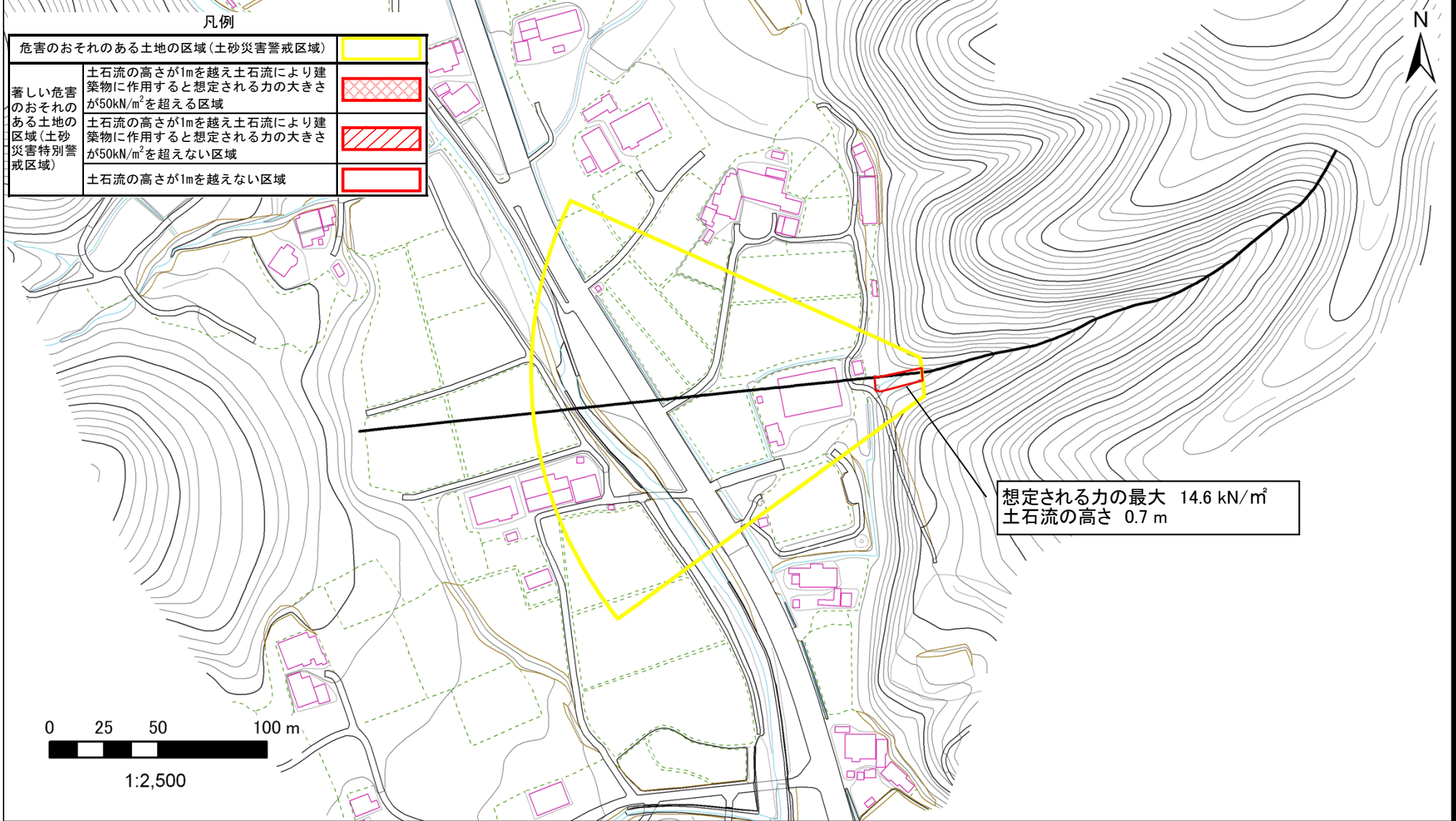
土砂災害警戒区域等の指定の告示に係る図書（その2）

告示番号	宮城県告示第490号
告示年月日	平成23年6月28日

危害のおそれのある土地の区域、著しい危害のおそれのある土地の区域の設定図

調査年度	平成21年度
------	--------

溪流の位置	溪流番号	6-23-057 (1262300057)	溪流名	東綱木下沢	所在地	登米市東和町米川字東綱木、西綱木
-------	------	-----------------------	-----	-------	-----	------------------



凡例		
危害のおそれのある土地の区域 (土砂災害警戒区域)		
著しい危害のおそれのある土地の区域 (土砂災害特別警戒区域)	土石流の高さが1mを越え土石流により建築物に作用すると想定される力の大きさが50kN/m ² を超える区域	
	土石流の高さが1mを越え土石流により建築物に作用すると想定される力の大きさが50kN/m ² を超えない区域	
	土石流の高さが1mを越えない区域	

想定される力の最大 14.6 kN/m²
土石流の高さ 0.7 m