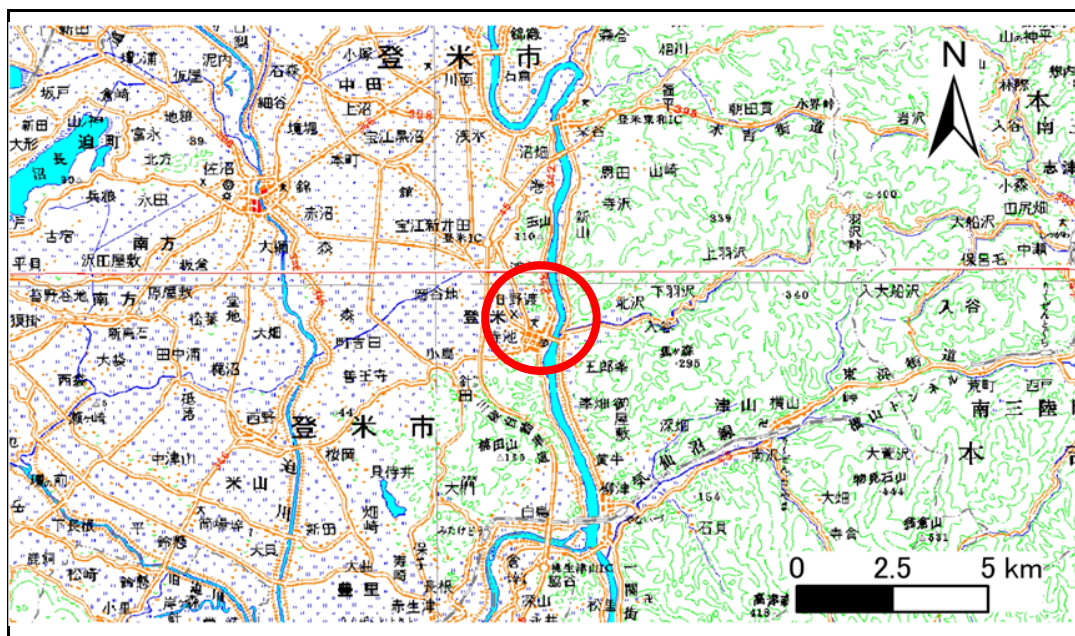


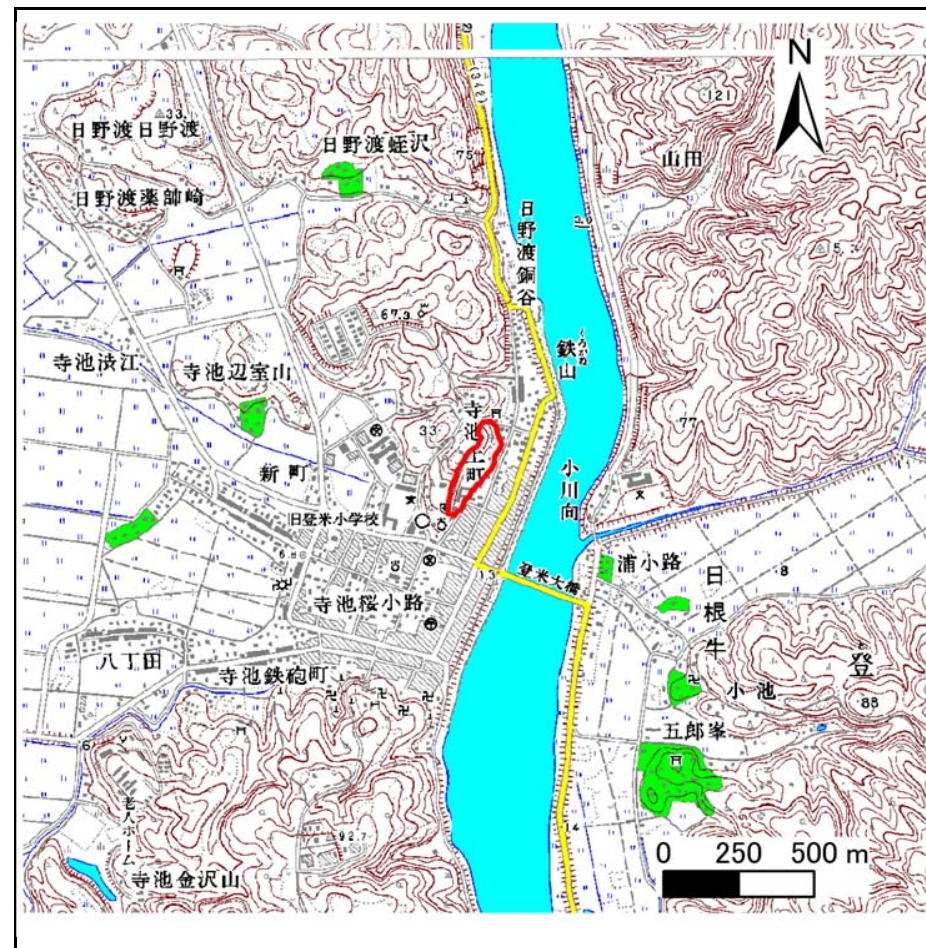
土砂災害警戒区域等の指定の告示に係る図書(その1)

告示番号	宮城県告示第321号
告示年月日	平成28年3月29日

自然現象の種類	急傾斜地の崩壊
箇所番号	I-自-0590(1311000590)
箇所名	上町の2
所在地	登米市登米町寺池字桜小路、字上町
調査機関	宮城県東部土木事務所 登米地域事務所



位置図 (S=1:200,000)



位置図 1/25000

宮城県

この地図は、国土地理院長の承認を得て、同院発行の数値地図20000(地図画像)及び数値地図25000(地図画像)を複製したものである。(承認番号 平27情複、第926号)

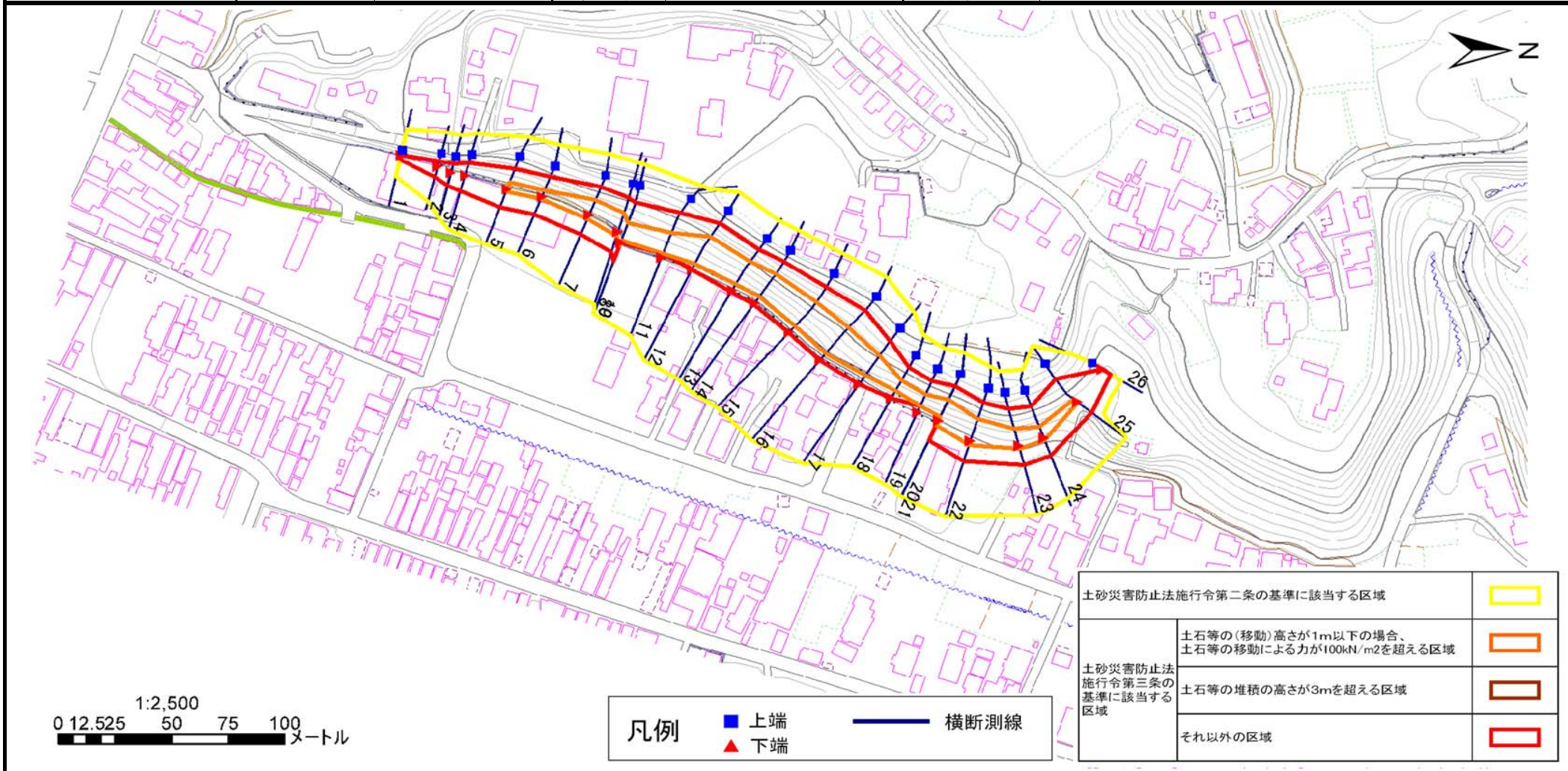
土砂災害警戒区域等の指定の告示に係る図書(その2)

告示番号	宮城県告示第321号
告示年月日	平成28年3月29日

危害のおそれのある土地の区域、著しい危害のおそれのある土地の区域設定図

調査年度	平成27年度
------	--------

急傾斜地の位置	箇所番号	I-自-0590(1311000590)	箇所名	上町の2	所在地	登米市登米町寺池字桜小路、字上町
---------	------	----------------------	-----	------	-----	------------------



土砂災害警戒区域等の指定の告示に係る図書(その3)

告示番号	宮城県告示第321号
告示年月日	平成28年3月29日

建築物に作用すると想定される衝撃に関する事項

急傾斜地の位置	箇所番号	I-自-0590(1311000590)	箇所名	上町の2	所在地	登米市登米町寺池字桜小路、字上町											
横断側線の区間	土石等の移動により建築物の地上部に作用すると想定される力				土石等の堆積により建築物の地上部に作用すると想定される力				横断側線の区間	土石等の移動により建築物の地上部に作用すると想定される力				土石等の堆積により建築物の地上部に作用すると想定される力			
	土石等の(移動)高さが1m以下の場合、土石等の移動による力が100kN/m ² を超える区域		それ以外の区域		土石等の堆積の高さが3mを超える区域		それ以外の区域			土石等の(移動)高さが1m以下の場合、土石等の移動による力が100kN/m ² を超える区域		それ以外の区域		土石等の堆積の高さが3mを超える区域		それ以外の区域	
	力の大きさのうち最大のもの (Kn/m ²)	土石等の高さ (m)	力の大きさのうち最大のもの (Kn/m ²)	土石等の高さ (m)	力の大きさのうち最大のもの (Kn/m ²)	土石等の高さ (m)	力の大きさのうち最大のもの (Kn/m ²)	土石等の高さ (m)		力の大きさのうち最大のもの (Kn/m ²)	土石等の高さ (m)	力の大きさのうち最大のもの (Kn/m ²)	土石等の高さ (m)	力の大きさのうち最大のもの (Kn/m ²)	土石等の高さ (m)	力の大きさのうち最大のもの (Kn/m ²)	土石等の高さ (m)
1 ~ 2	-	-	64.3	1.0	-	-	-	13.0	2.6	-	-	-	-	-	-	-	
2 ~ 3	-	-	76.1	1.0	-	-	-	14.1	2.8	-	-	-	-	-	-	-	
3 ~ 4	-	-	91.6	1.0	-	-	-	14.1	2.8	-	-	-	-	-	-	-	
4 ~ 5	-	-	100.0	1.0	-	-	-	13.7	2.7	-	-	-	-	-	-	-	
5 ~ 6	115.1	1.0	100.0	1.0	-	-	-	12.1	2.4	-	-	-	-	-	-	-	
6 ~ 7	129.2	1.0	100.0	1.0	-	-	-	12.7	2.5	-	-	-	-	-	-	-	
7 ~ 8	129.2	1.0	100.0	1.0	-	-	-	12.7	2.5	-	-	-	-	-	-	-	
8 ~ 9	128.6	1.0	100.0	1.0	-	-	-	11.7	2.3	-	-	-	-	-	-	-	
9 ~ 10	120.8	1.0	100.0	1.0	-	-	-	10.9	2.2	-	-	-	-	-	-	-	
10 ~ 11	121.9	1.0	100.0	1.0	-	-	-	10.9	2.2	-	-	-	-	-	-	-	
11 ~ 12	138.0	1.0	100.0	1.0	-	-	-	11.7	2.3	-	-	-	-	-	-	-	
12 ~ 13	138.7	1.0	100.0	1.0	-	-	-	12.2	2.4	-	-	-	-	-	-	-	
13 ~ 14	140.6	1.0	100.0	1.0	-	-	-	12.4	2.5	-	-	-	-	-	-	-	
14 ~ 15	140.6	1.0	100.0	1.0	-	-	-	12.4	2.5	-	-	-	-	-	-	-	
15 ~ 16	134.5	1.0	100.0	1.0	-	-	-	11.4	2.3	-	-	-	-	-	-	-	
16 ~ 17	129.3	1.0	100.0	1.0	-	-	-	10.8	2.1	-	-	-	-	-	-	-	
17 ~ 18	129.3	1.0	100.0	1.0	-	-	-	11.4	2.3	-	-	-	-	-	-	-	
18 ~ 19	121.8	1.0	100.0	1.0	-	-	-	11.4	2.3	-	-	-	-	-	-	-	
19 ~ 20	130.2	1.0	100.0	1.0	-	-	-	12.2	2.4	-	-	-	-	-	-	-	
20 ~ 21	134.9	1.0	100.0	1.0	-	-	-	12.2	2.4	-	-	-	-	-	-	-	
21 ~ 22	134.9	1.0	100.0	1.0	-	-	-	12.2	2.4	-	-	-	-	-	-	-	
22 ~ 23	129.2	1.0	100.0	1.0	-	-	-	11.5	2.3	-	-	-	-	-	-	-	
23 ~ 24	119.5	1.0	100.0	1.0	-	-	-	11.0	2.2	-	-	-	-	-	-	-	
24 ~ 25	113.3	1.0	100.0	1.0	-	-	-	10.2	2.0	-	-	-	-	-	-	-	
25 ~ 26	-	-	100.0	1.0	-	-	-	9.9	2.0	-	-	-	-	-	-	-	
~																	
~																	
~																	
~																	
~																	
~																	
~																	
~																	
~																	
~																	
~																	
~																	