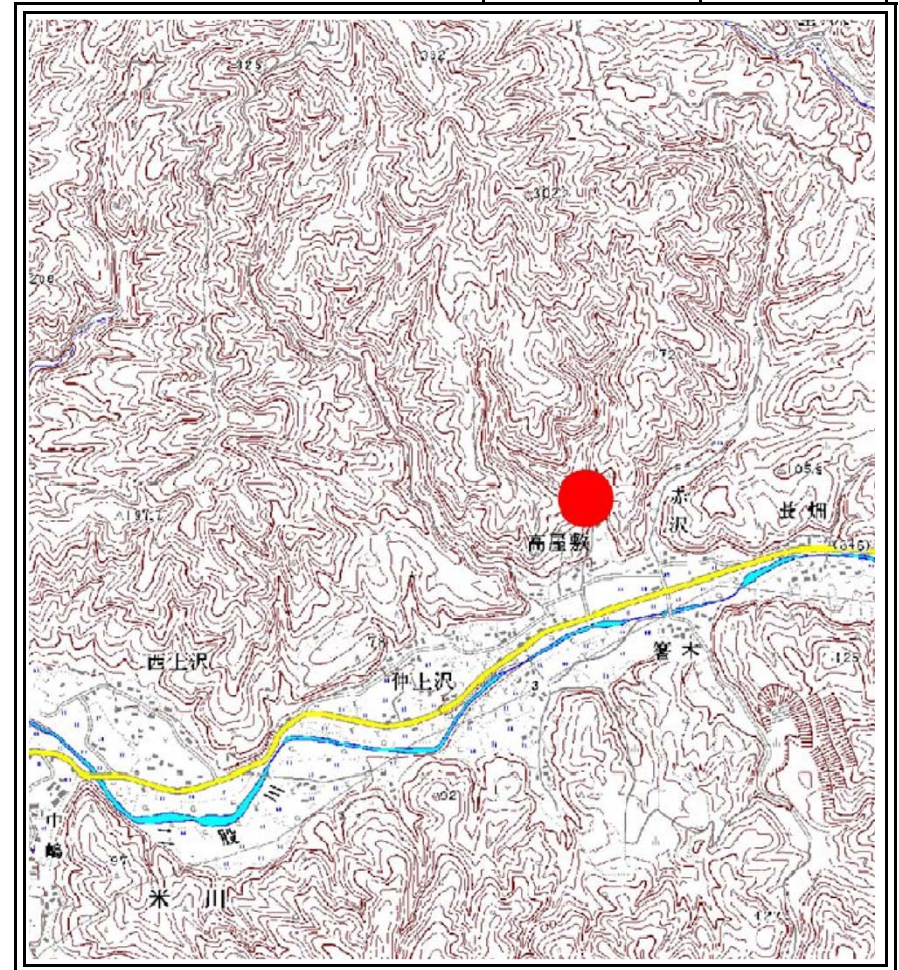


土砂災害警戒区域等の指定の告示に係る図書(その1)

告示番号	宮城県告示第190号
告示年月日	平成28年3月4日

自然現象の種類	土石流
溪流番号	6-23-066
水系名	北上川
河川名	二股川
溪流名	高屋敷沢
所在地	登米市東和町米川字北上沢
調査機関	宮城県東部土木事務所登米地域事務所



概況図(S=1:25,000)



位置図(S=1:200,000)

この地図は、国土地理院長の承認を得て、同院発行数値地図200000(地図画像)及び数値地図25000(地図画像)を複製したものである。(承認番号 平27情複、第563号)

土砂災害警戒区域等の指定の告示に係る図書(その2)

告示番号	宮城県告示第190号
告示年月日	平成28年3月4日

調査年度	平成26年度
------	--------

危害のおそれのある土地の区域、著しい危害のおそれのある土地の区域の設定図

溪流の位置	溪流番号	6-23-066	溪流名	高屋敷沢	所在地	宮城県登米市東和町米川字北上沢
-------	------	----------	-----	------	-----	-----------------

