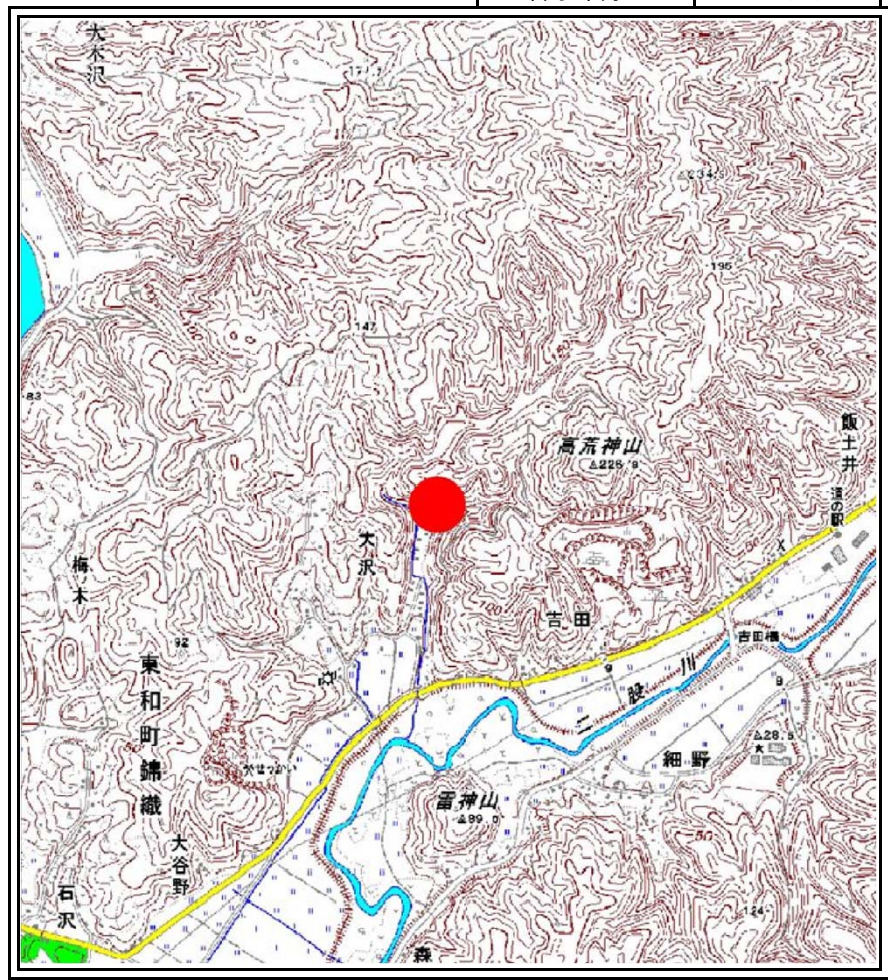


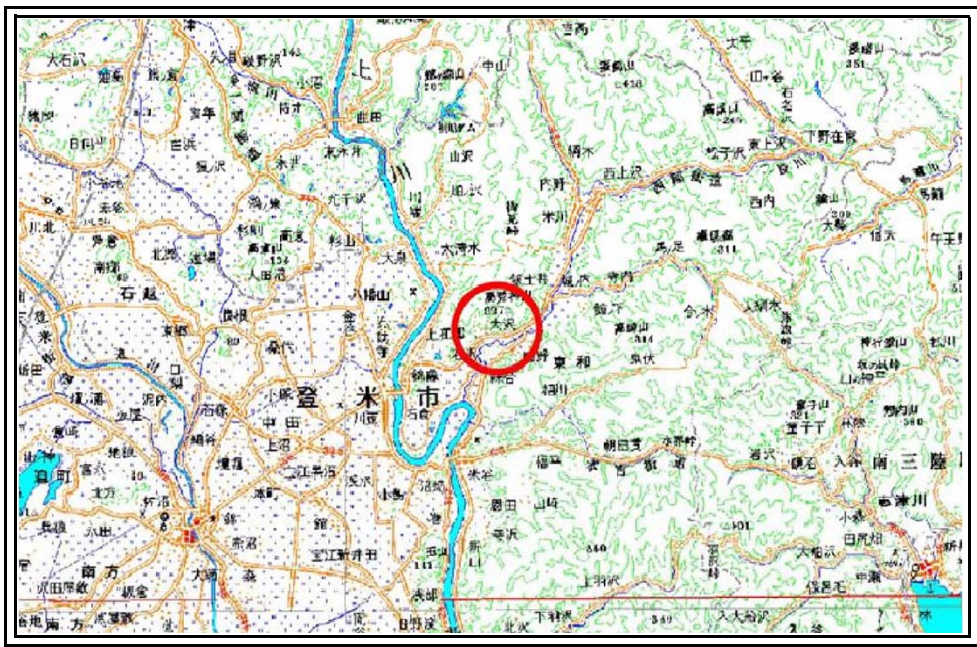
土砂災害警戒区域等の指定の告示に係る図書(その1)

告示番号	宮城県告示第189号
告示年月日	平成28年3月4日

自然現象の種類	土石流
溪流番号	6-23-024
水系名	北上川
河川名	滝の沢川
溪流名	滝の沢1
所在地	登米市東和町米谷字滝沢, 吉田
調査機関	宮城県東部土木事務所登米地域事務所



概況図(S=1:25,000)



この地図は、国土地理院長の承認を得て、同院発行数値地図200000(地図画像)及び数値地図25000(地図画像)を複製したものである。(承認番号 平27情複、第563号)

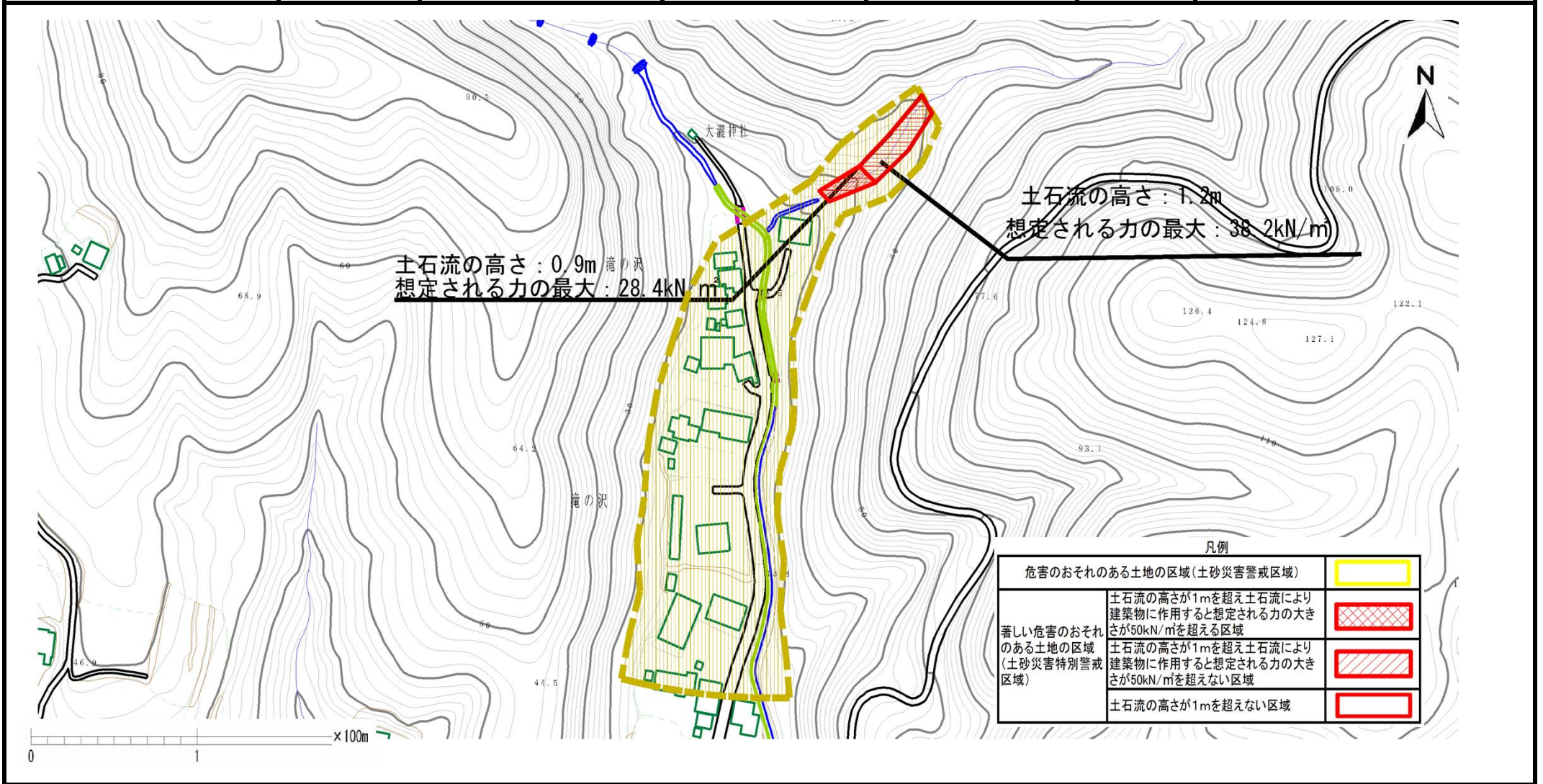
土砂災害警戒区域等の指定の告示に係る図書(その2)

告示番号	宮城県告示第189号
告示年月日	平成28年3月4日

危害のおそれのある土地の区域、著しい危害のおそれのある土地の区域の設定図

調査年度	平成26年度
所在地	宮城県登米市東和町米谷字滝沢、吉田

溪流の位置	溪流番号	6-23-024	溪流名	滝の沢1	所在地	宮城県登米市東和町米谷字滝沢、吉田
-------	------	----------	-----	------	-----	-------------------



凡例		
危害のおそれのある土地の区域(土砂災害警戒区域)		
著しい危害のおそれのある土地の区域(土砂災害特別警戒区域)	土石流の高さが1mを超え土石流により建築物に作用すると想定される力の大きさが50kN/mを超える区域	
	土石流の高さが1mを超え土石流により建築物に作用すると想定される力の大きさが50kN/mを超えない区域	
土石流の高さが1mを超えない区域		