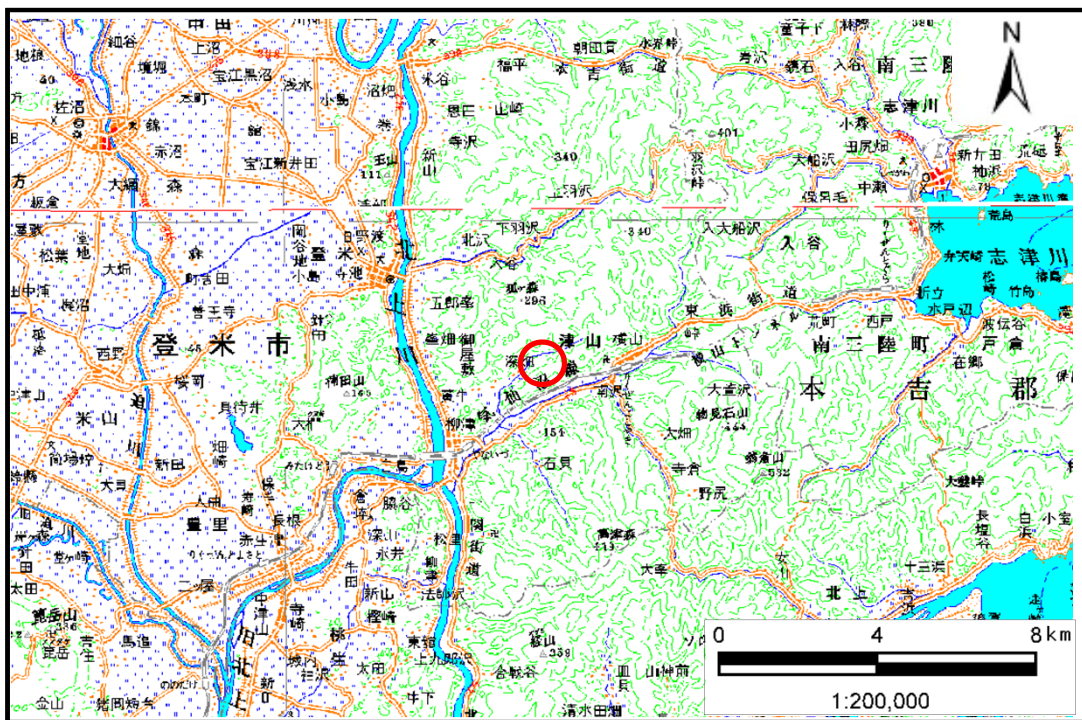


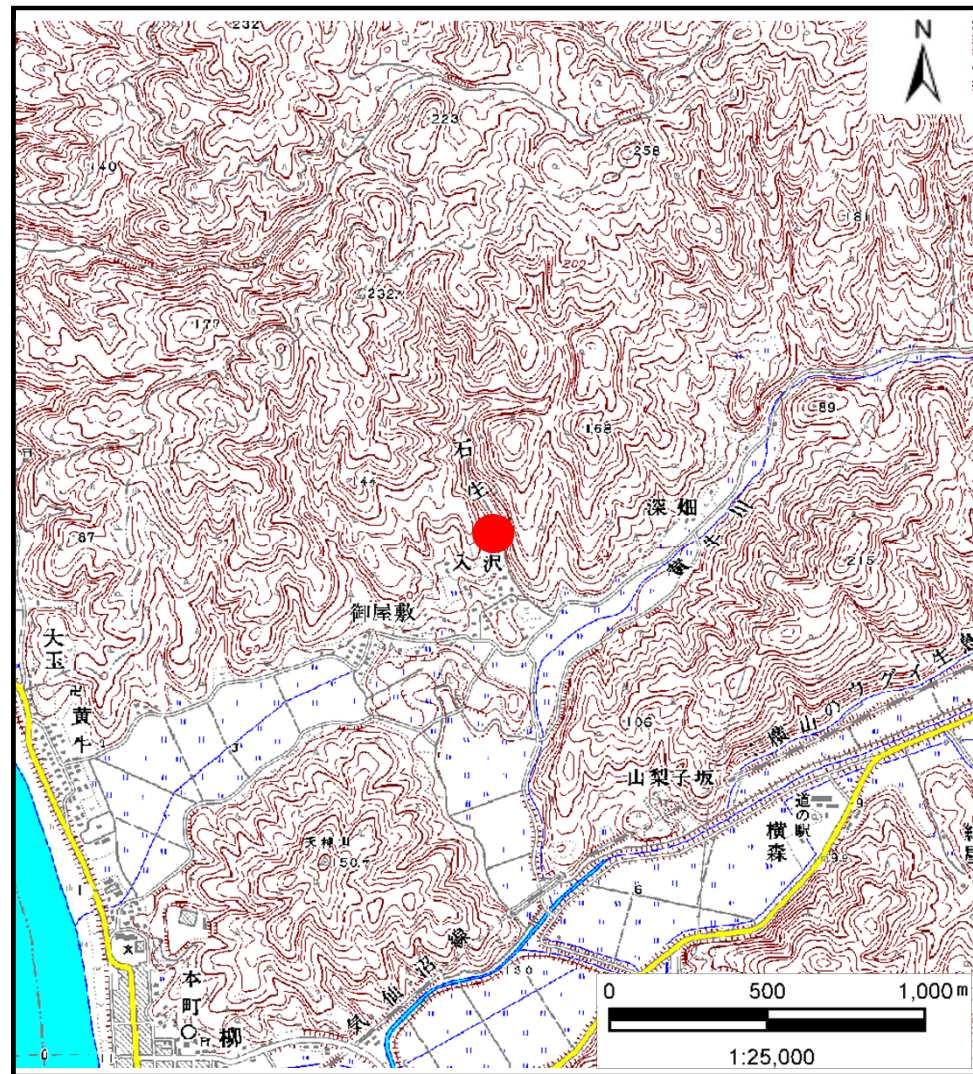
土砂災害警戒区域等の指定の告示に係る図書(その1)

告示番号	宮城県告示第176号
告示年月日	平成27年2月24日

自然現象の種類	土石流
溪流番号	6-31-021(1263100021)
水系名	北上川
河川名	南沢川
溪流名	石生沢2
所在地	登米市津山町柳津字黄牛石生
調査機関	宮城県東部土木事務所 登米地域事務所



位置図(S=1:200,000)



位置図(S=1:25,000)

宮城県

この地図は、国土地理院長の承認を得て、同院発行の数値地図200000(地図画像)及び数値地図25000(地図画像)を複製したものである。(承認番号 平25情複、第925号)

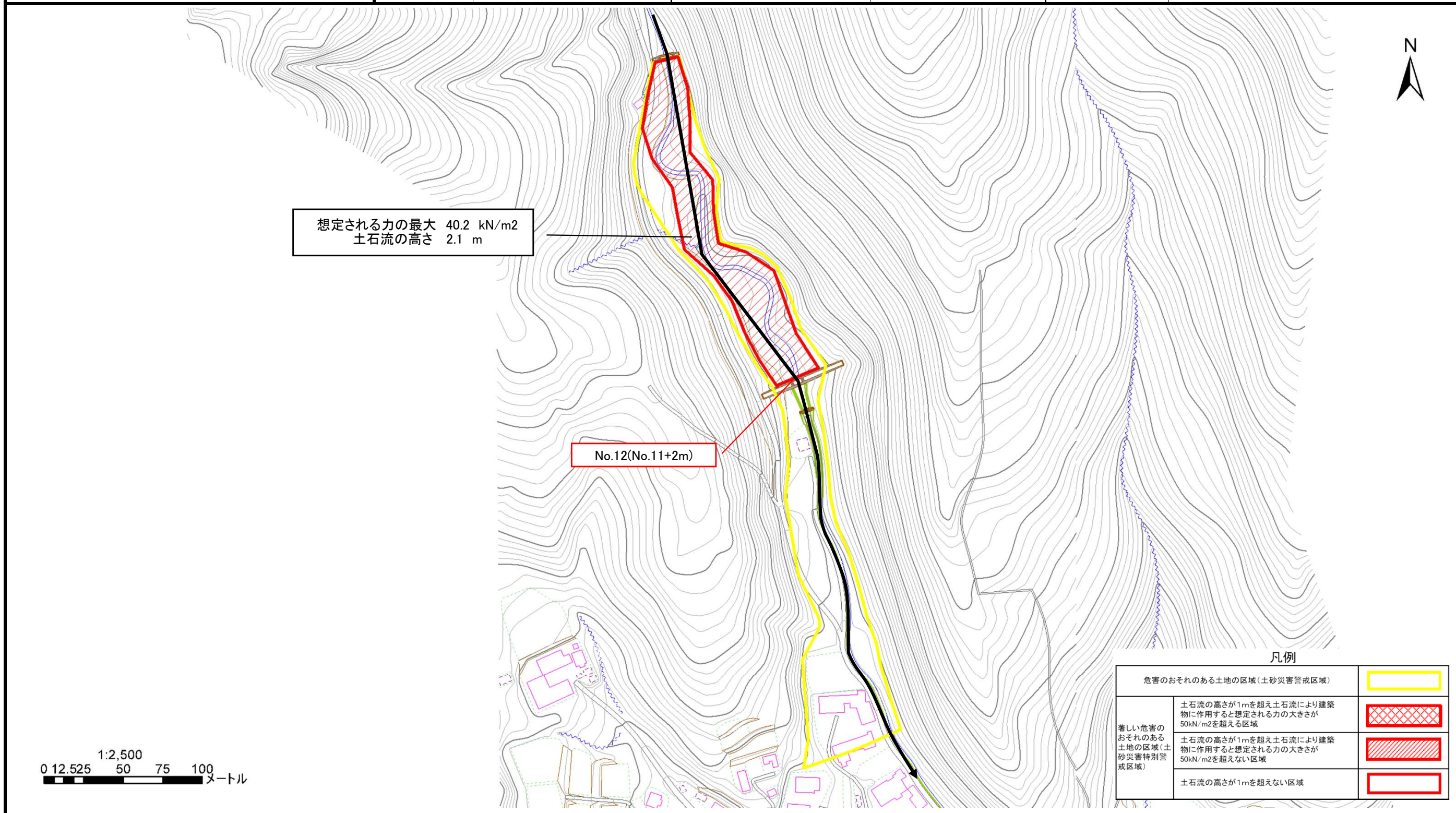
土砂災害警戒区域等の指定の告示に係る図書(その2)

告示番号	宮城県告示第176号
告示年月日	平成27年2月24日

危害のおそれのある土地の区域、著しい危害のおそれのある土地の区域の設定図

調査年度	平成25年度
------	--------

溪流の位置	溪流番号	6-31-021(1263100021)	溪流名	石生沢2	所在地	登米市津山町柳津字黄牛石生
-------	------	----------------------	-----	------	-----	---------------



想定される力の最大 40.2 kN/m²
土石流の高さ 2.1 m

No.12(No.11+2m)

凡例		
危害のおそれのある土地の区域(土砂災害警戒区域)		
著しい危害のおそれのある土地の区域(土砂災害特別警戒区域)	土石流の高さが1mを超え土石流により建築物に作用すると想定される力の大きさが50kN/m ² を超える区域	
	土石流の高さが1mを超え土石流により建築物に作用すると想定される力の大きさが50kN/m ² を超えない区域	
	土石流の高さが1mを超えない区域	

1:2,500
0 12.525 50 75 100メートル