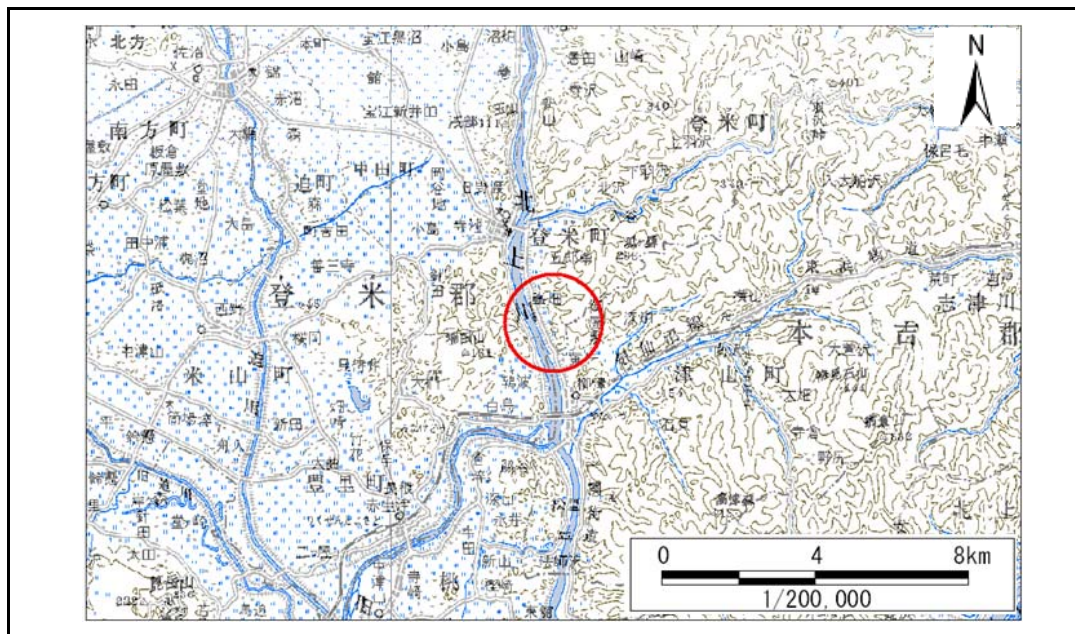


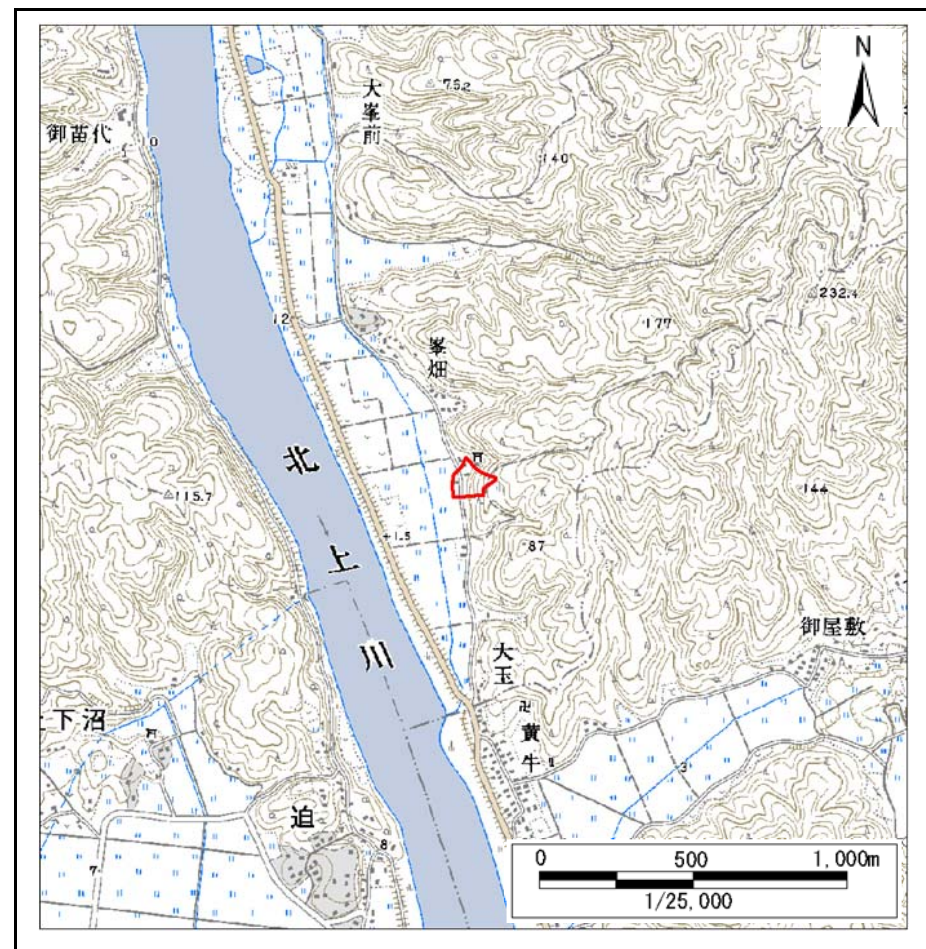
土砂災害警戒区域等の指定の告示に係る図書(その1)

告示番号	宮城県告示第176号
告示年月日	平成27年2月24日

自然現象の種類	急傾斜地の崩壊
箇所番号	II-自-1621(1321001621)
箇所名	大玉の3
所在地	登米市登米町大字日根牛大玉, 中山
調査機関	宮城県東部土木事務所登米地域事務所



位置図 (S=1:200,000)



位置図 (S=1:25,000)

この地図は、国土地理院長の承認を得て、同院発行の数値地図200000(地図画像)及び数値地図25000(地図画像)を複製したものである。(承認番号 平25情複、第211号)

土砂災害警戒区域等の指定の告示に係る図書(その2)

告示番号	宮城県告示第176号
告示年月日	平成27年2月24日

調査年度	平成24年度
------	--------

急傾斜地の位置	箇所番号	II-自-1621(1321001621)	箇所名	大玉の3	所在地	登米市登米町大字日根牛大玉, 中山
---------	------	-----------------------	-----	------	-----	-------------------

