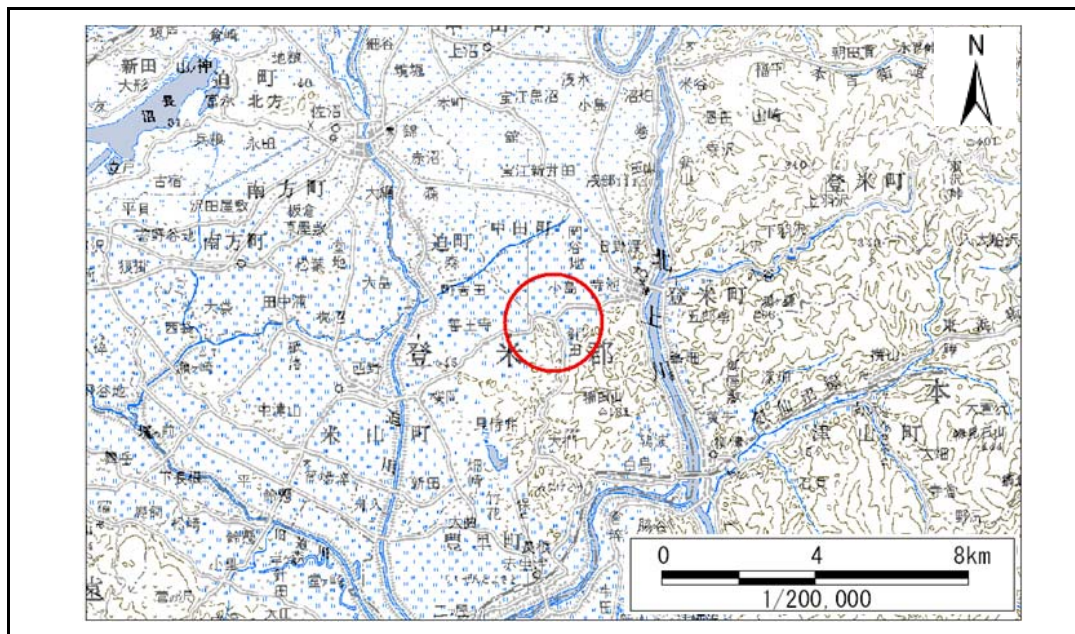


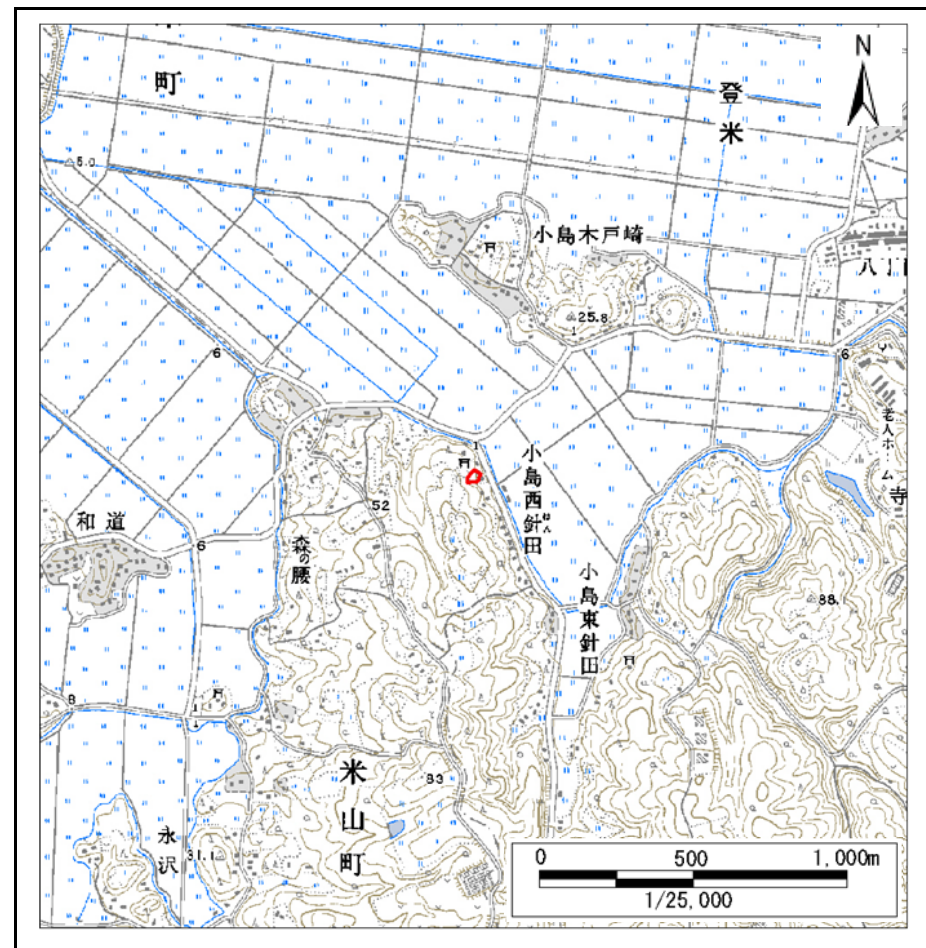
土砂災害警戒区域等の指定の告示に係る図書(その1)

告示番号	宮城県告示第176号
告示年月日	平成27年2月24日

自然現象の種類	急傾斜地の崩壊
箇所番号	Ⅱ-自-1591(1321001591)
箇所名	西針田の4
所在地	登米市登米町小島西針田
調査機関	宮城県東部土木事務所登米地域事務所



位置図 (S=1:200,000)



位置図 (S=1:25,000)

この地図は、国土地理院長の承認を得て、同院発行の数値地図200000(地図画像)及び数値地図25000(地図画像)を複製したものである。(承認番号 平25情複、第211号)

土砂災害警戒区域等の指定の告示に係る図書(その2)

告示番号	宮城県告示第176号
告示年月日	平成27年2月24日
調査年度	平成24年度

急傾斜地の位置	箇所番号	II-自-1591(1321001591)	箇所名	西針田の4	所在地	登米市登米町小島西針田
---------	------	-----------------------	-----	-------	-----	-------------

