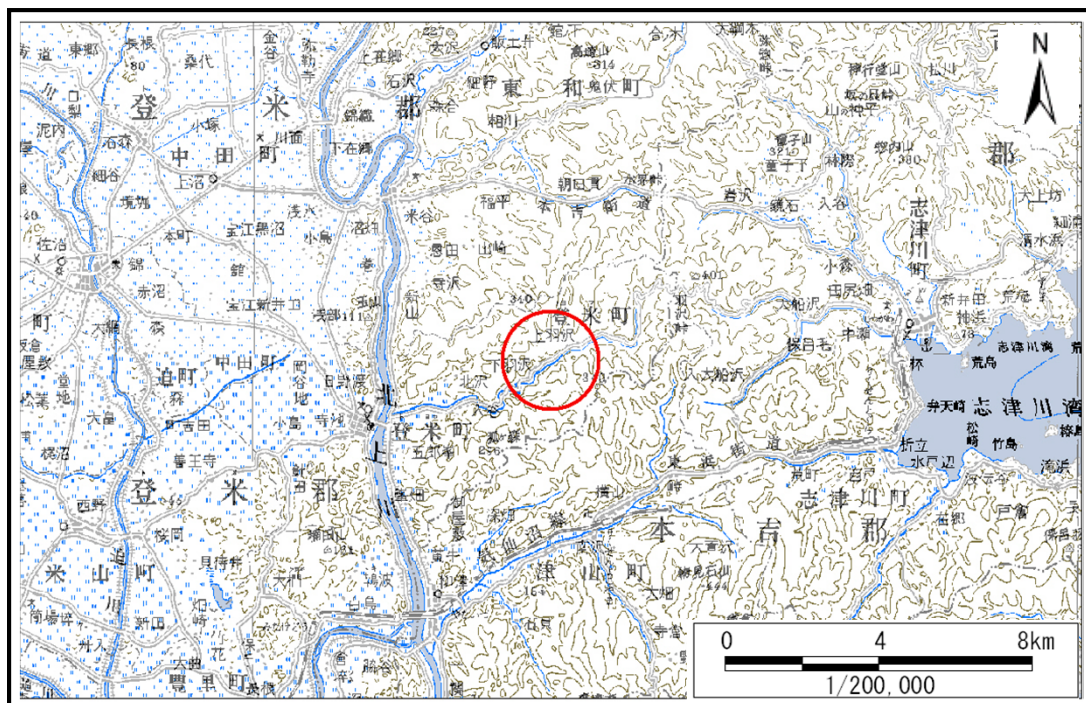


# 土砂災害警戒区域等の指定の公示に係る図書(その1)

告示番号	宮城県告示第176号
告示年月日	平成27年2月24日

自然現象の種類	土石流
溪流番号	6-22-024(1262200024)
水系名	北上川
河川名	羽沢川
溪流名	入の沢
所在地	登米市登米町大字日根牛下羽沢, 上羽沢
調査機関	宮城県東部土木事務所登米地域事務所



位置図(S=1:200,000)



位置図(S=1:25,000)

この地図は、国土地理院長の承認を得て、同院発行の数値地図20000(地図画像)及び数値地図25000(地図画像)を複製したものである。(承認番号 平25情複、第211号)

# 土砂災害警戒区域等の指定の告示に係る図書(その2)

告示番号	宮城県告示第176号
告示年月日	平成27年2月24日

調査年度	平成24年度
------	--------

渓流の位置	渓流番号	6-22-024(1262200024)	渓流名	入の沢	所在地	登米市登米町大字日根牛下羽沢, 上羽沢
-------	------	----------------------	-----	-----	-----	---------------------

