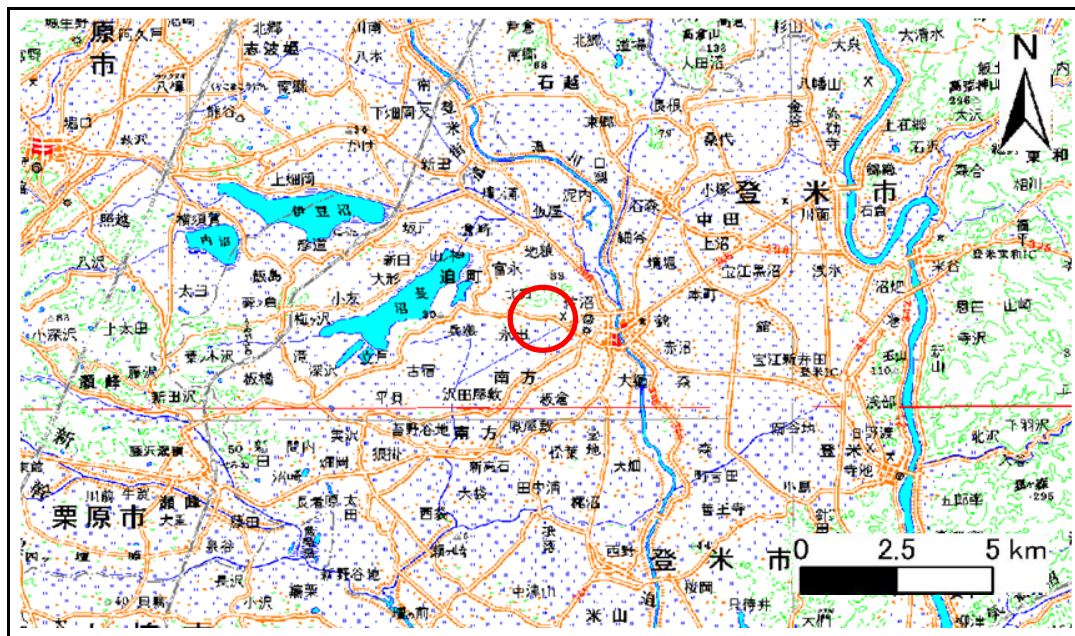


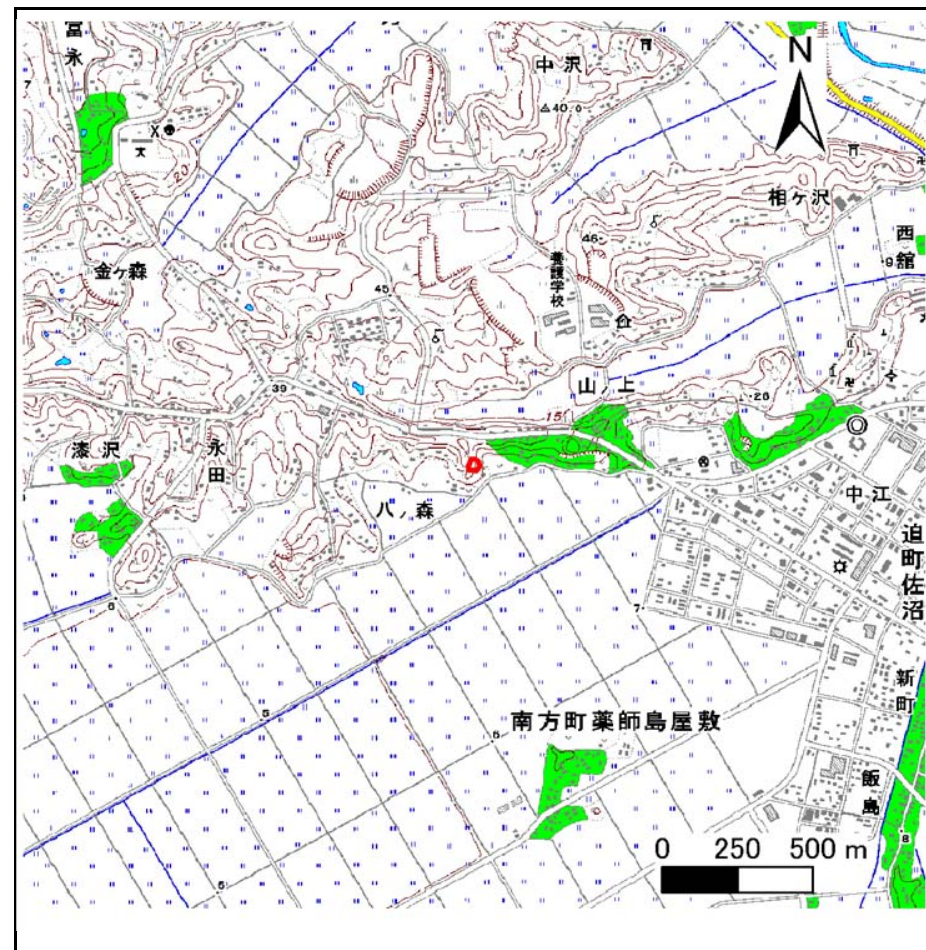
土砂災害警戒区域等の指定の告示に係る図書(その1)

告示番号	宮城県告示第176号
告示年月日	平成27年2月24日

自然現象の種類	急傾斜地の崩壊
箇所番号	II-自-1573(1321001573)
箇所名	日向前の4
所在地	登米市迫町北方字日向前
調査機関	宮城県東部土木事務所 登米地域事務所



位置図 (S=1:200,000)



位置図 1/25000

宮城県

この地図は、国土地理院長の承認を得て、同院発行の数値地図20000(地図画像)及び数値地図25000(地図画像)を複製したものである。(承認番号 平25情複、第925号)

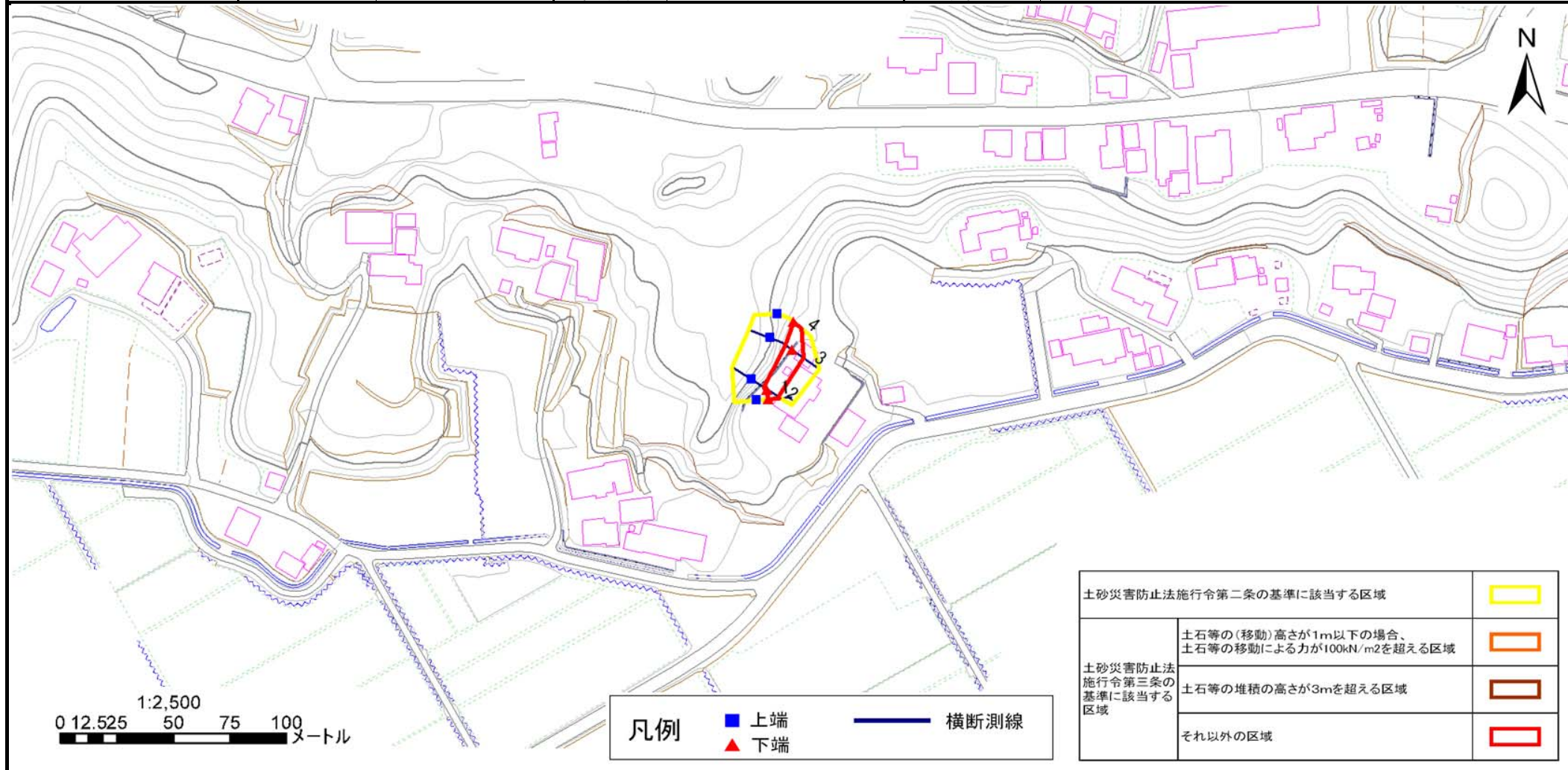
土砂災害警戒区域等の指定の告示に係る図書(その2)

告示番号	宮城県告示第176号
告示年月日	平成27年2月24日

危害のおそれのある土地の区域、著しい危害のおそれのある土地の区域設定図

調査年度	平成25年度
------	--------

急傾斜地の位置	箇所番号	Ⅱ-自-1573(1321001573)	箇所名	日向前の4	所在地	登米市迫町北方字日向前
---------	------	----------------------	-----	-------	-----	-------------



土砂災害警戒区域等の指定の告示に係る図書(その3)

告示番号	宮城県告示第176号
告示年月日	平成27年2月24日

建築物に作用すると想定される衝撃に関する事項

急傾斜地の位置	箇所番号	II-自-1573(1321001573)	箇所名	日向前の4	所在地	登米市迫町北方字日向前
---------	------	-----------------------	-----	-------	-----	-------------

横断線の区間	土石等の移動により建築物の地上部に作用すると想定される力				土石等の堆積により建築物の地上部に作用すると想定される力				横断線の区間	土石等の移動により建築物の地上部に作用すると想定される力				土石等の堆積により建築物の地上部に作用すると想定される力			
	土石等の(移動)高さが1m以下の場合、土石等の移動による力が100kN/m ² を超える区域		それ以外の区域		土石等の堆積の高さが3mを超える区域		それ以外の区域			土石等の(移動)高さが1m以下の場合、土石等の移動による力が100kN/m ² を超える区域		それ以外の区域		土石等の堆積の高さが3mを超える区域		それ以外の区域	
	力の大きさのうち最大のもの (Kn/m ²)	土石等の高さ(m)	力の大きさのうち最大のもの (Kn/m ²)	土石等の高さ(m)	力の大きさのうち最大のもの (Kn/m ²)	土石等の高さ(m)	力の大きさのうち最大のもの (Kn/m ²)	土石等の高さ(m)		力の大きさのうち最大のもの (Kn/m ²)	土石等の高さ(m)	力の大きさのうち最大のもの (Kn/m ²)	土石等の高さ(m)	力の大きさのうち最大のもの (Kn/m ²)	土石等の高さ(m)	力の大きさのうち最大のもの (Kn/m ²)	土石等の高さ(m)
1 ~ 2	-	-	71.7	1.0	-	-	9.4	1.9	~								
2 ~ 3	-	-	78.2	1.0	-	-	8.6	1.7	~								
3 ~ 4	-	-	78.2	1.0	-	-	8.2	1.6	~								
~									~								
~									~								
~									~								
~									~								
~									~								
~									~								
~									~								
~									~								
~									~								
~									~								
~									~								
~									~								
~									~								
~									~								
~									~								
~									~								
~									~								
~									~								
~									~								
~									~								
~									~								
~									~								
~									~								
~									~								
~									~								
~									~								
~									~								
~									~								
~									~								