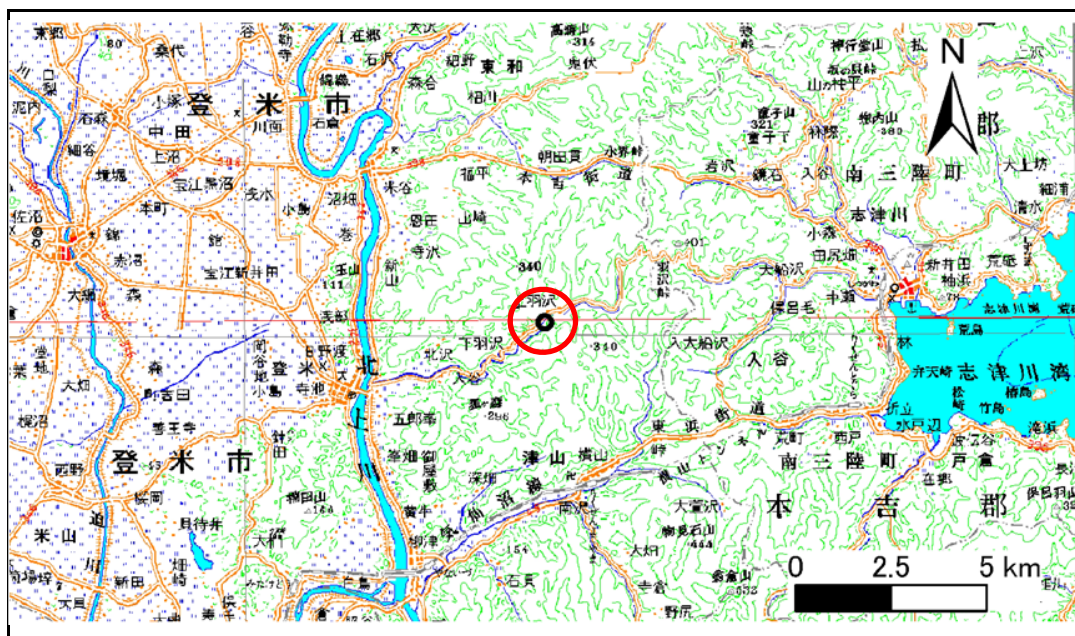


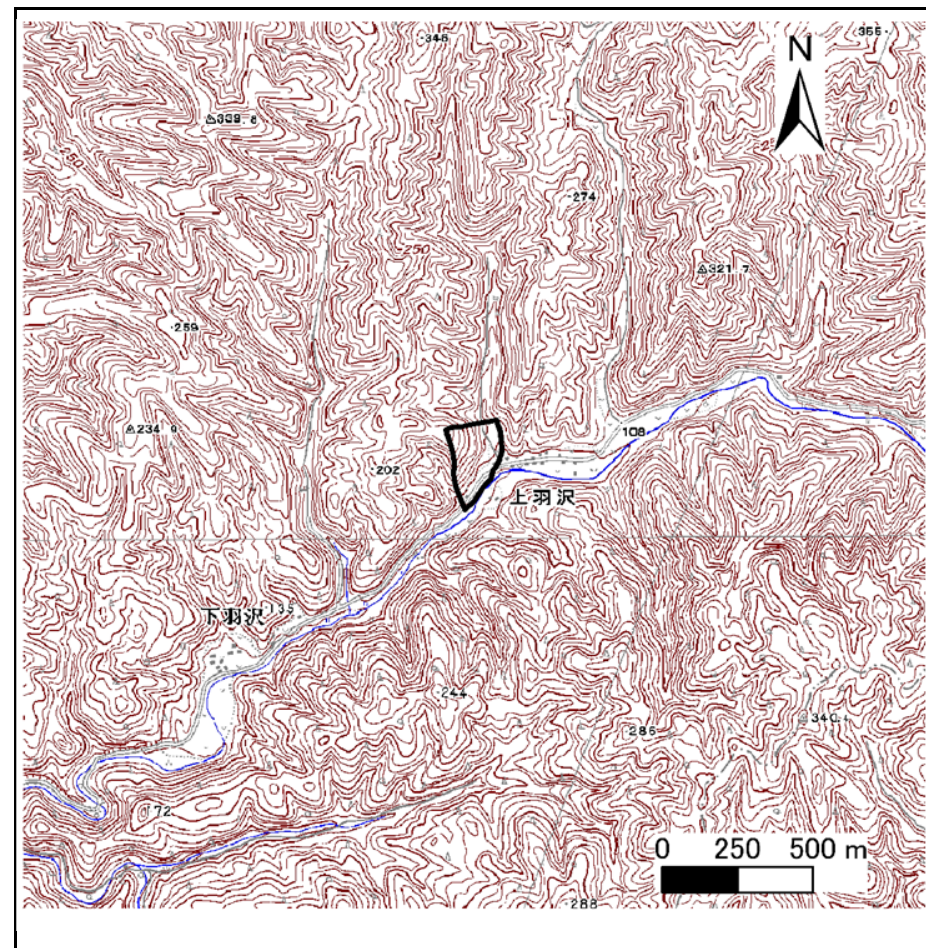
# 土砂災害警戒区域等の指定の告示に係る図書(その1)

|       |            |
|-------|------------|
| 告示番号  | 宮城県告示第757号 |
| 告示年月日 | 平成26年9月9日  |

|         |                      |
|---------|----------------------|
| 自然現象の種類 | 急傾斜地の崩壊              |
| 箇所番号    | I-自-1551(1311001551) |
| 箇所名     | 上羽沢の1                |
| 所在地     | 登米市登米町大字日根牛上羽沢       |
| 調査機関    | 宮城県東部土木事務所登米地域事務所    |



位置図 (S=1:200,000)



位置図 1/25000

宮城県

この地図は、国土地理院長の承認を得て、同院発行の数値地図20000(地図画像)及び数値地図25000(地図画像)を複製したものである。(承認番号 平23東複、第48号)

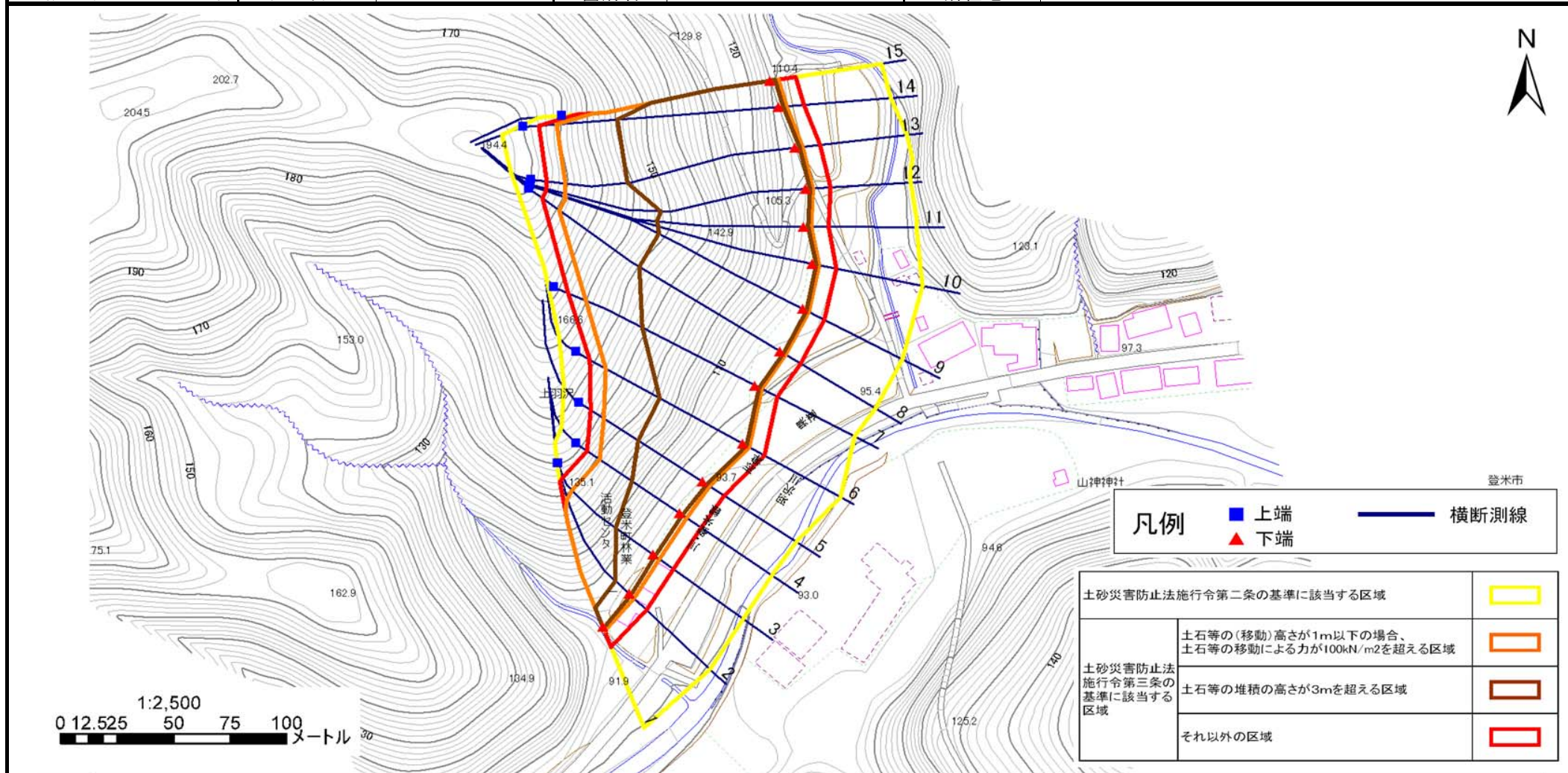
## 土砂災害警戒区域等の指定の告示に係る図書(その2)

|       |            |
|-------|------------|
| 告示番号  | 宮城県告示第757号 |
| 告示年月日 | 平成26年9月9日  |

危害のおそれのある土地の区域、著しい危害のおそれのある土地の区域設定図

|      |        |
|------|--------|
| 調査年度 | 平成22年度 |
|------|--------|

|         |      |                      |     |       |     |                |
|---------|------|----------------------|-----|-------|-----|----------------|
| 急傾斜地の位置 | 箇所番号 | I-自-1551(1311001551) | 箇所名 | 上羽沢の1 | 所在地 | 登米市登米町大字日根牛上羽沢 |
|---------|------|----------------------|-----|-------|-----|----------------|



# 土砂災害警戒区域等の指定の告示に係る図書(その3)

|       |            |
|-------|------------|
| 告示番号  | 宮城県告示第757号 |
| 告示年月日 | 平成26年9月9日  |

建築物に作用すると想定される衝撃に関する事項

|         |      |                      |     |       |     |                |
|---------|------|----------------------|-----|-------|-----|----------------|
| 急傾斜地の位置 | 箇所番号 | I-自-1551(1311001551) | 箇所名 | 上羽沢の1 | 所在地 | 登米市登米町大字日根牛上羽沢 |
|---------|------|----------------------|-----|-------|-----|----------------|

| 横断側線の区間 | 土石等の移動により建築物の地上部に作用すると想定される力                             |            |                                    |            | 土石等の堆積により建築物の地上部に作用すると想定される力       |            |                                    |            |
|---------|--|------------|------------------------------------|------------|------------------------------------|------------|------------------------------------|------------|
|         | 土石等の(移動)高さ1m以下の場合、土石等の移動による力が100kN/m <sup>2</sup> を超える区域 |            | それ以外の区域                            |            | 土石等の堆積の高さが3mを超える区域                 |            | それ以外の区域                            |            |
|         | 力の大きさのうち最大のもの (Kn/m <sup>2</sup> )                       | 土石等の高さ (m) | 力の大きさのうち最大のもの (Kn/m <sup>2</sup> ) | 土石等の高さ (m) | 力の大きさのうち最大のもの (Kn/m <sup>2</sup> ) | 土石等の高さ (m) | 力の大きさのうち最大のもの (Kn/m <sup>2</sup> ) | 土石等の高さ (m) |
| 1 ~ 2   | 146.7  | 1.0        | 100.0                              | 1.0        | 17.2                               | 3.4        | 15.2                               | 3.0        |
| 2 ~ 3   | 157.5  | 1.0        | 100.0                              | 1.0        | 18.1                               | 3.6        | 15.2                               | 3.0        |
| 3 ~ 4   | 162.7  | 1.0        | 100.0                              | 1.0        | 18.9                               | 3.8        | 15.2                               | 3.0        |
| 4 ~ 5   | 162.7  | 1.0        | 100.0                              | 1.0        | 20.6                               | 4.1        | 15.2                               | 3.0        |
| 5 ~ 6   | 162.0  | 1.0        | 100.0                              | 1.0        | 20.6                               | 4.1        | 15.2                               | 3.0        |
| 6 ~ 7   | 154.0  | 1.0        | 100.0                              | 1.0        | 19.5                               | 3.9        | 15.2                               | 3.0        |
| 7 ~ 8   | 152.7  | 1.0        | 100.0                              | 1.0        | 19.4                               | 3.8        | 15.2                               | 3.0        |
| 8 ~ 9   | 148.0  | 1.0        | 100.0                              | 1.0        | 19.0                               | 3.8        | 15.2                               | 3.0        |
| 9 ~ 10  | 149.6  | 1.0        | 100.0                              | 1.0        | 19.1                               | 3.8        | 15.2                               | 3.0        |
| 10 ~ 11 | 151.5  | 1.0        | 100.0                              | 1.0        | 19.3                               | 3.8        | 15.2                               | 3.0        |
| 11 ~ 12 | 151.5  | 1.0        | 100.0                              | 1.0        | 19.3                               | 3.8        | 15.2                               | 3.0        |
| 12 ~ 13 | 153.8  | 1.0        | 100.0                              | 1.0        | 19.5                               | 3.9        | 15.2                               | 3.0        |
| 13 ~ 14 | 156.6  | 1.0        | 100.0                              | 1.0        | 19.7                               | 3.9        | 15.2                               | 3.0        |
| 14 ~ 15 | 159.5  | 1.0        | 100.0                              | 1.0        | 20.0                               | 4.0        | 15.2                               | 3.0        |
| ~       |  |            |                                    |            |                                    |            |                                    |            |
| ~       |  |            |                                    |            |                                    |            |                                    |            |
| ~       |  |            |                                    |            |                                    |            |                                    |            |
| ~       |  |            |                                    |            |                                    |            |                                    |            |
| ~       |  |            |                                    |            |                                    |            |                                    |            |
| ~       |  |            |                                    |            |                                    |            |                                    |            |
| ~       |  |            |                                    |            |                                    |            |                                    |            |
| ~       |  |            |                                    |            |                                    |            |                                    |            |
| ~       |  |            |                                    |            |                                    |            |                                    |            |
| ~       |  |            |                                    |            |                                    |            |                                    |            |
| ~       |  |            |                                    |            |                                    |            |                                    |            |
| ~       |  |            |                                    |            |                                    |            |                                    |            |
| ~       |  |            |                                    |            |                                    |            |                                    |            |
| ~       |  |            |                                    |            |                                    |            |                                    |            |
| ~       |  |            |                                    |            |                                    |            |                                    |            |
| ~       |  |            |                                    |            |                                    |            |                                    |            |
| ~       |  |            |                                    |            |                                    |            |                                    |            |
| ~       |  |            |                                    |            |                                    |            |                                    |            |
| ~       |  |            |                                    |            |                                    |            |                                    |            |
| ~       |  |            |                                    |            |                                    |            |                                    |            |
| ~       |  |            |                                    |            |                                    |            |                                    |            |
| ~       |  |            |                                    |            |                                    |            |                                    |            |