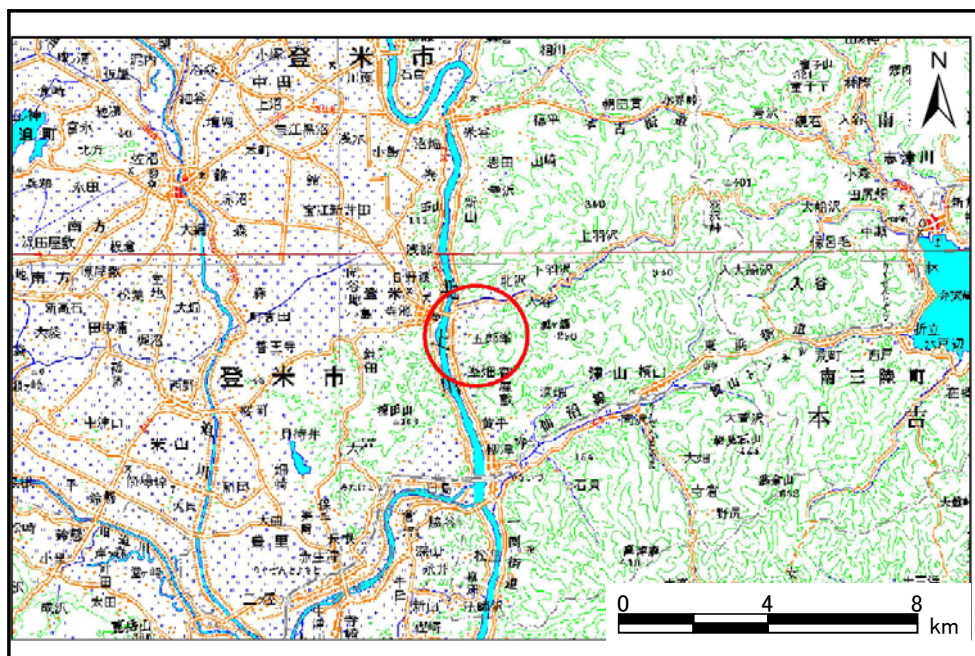


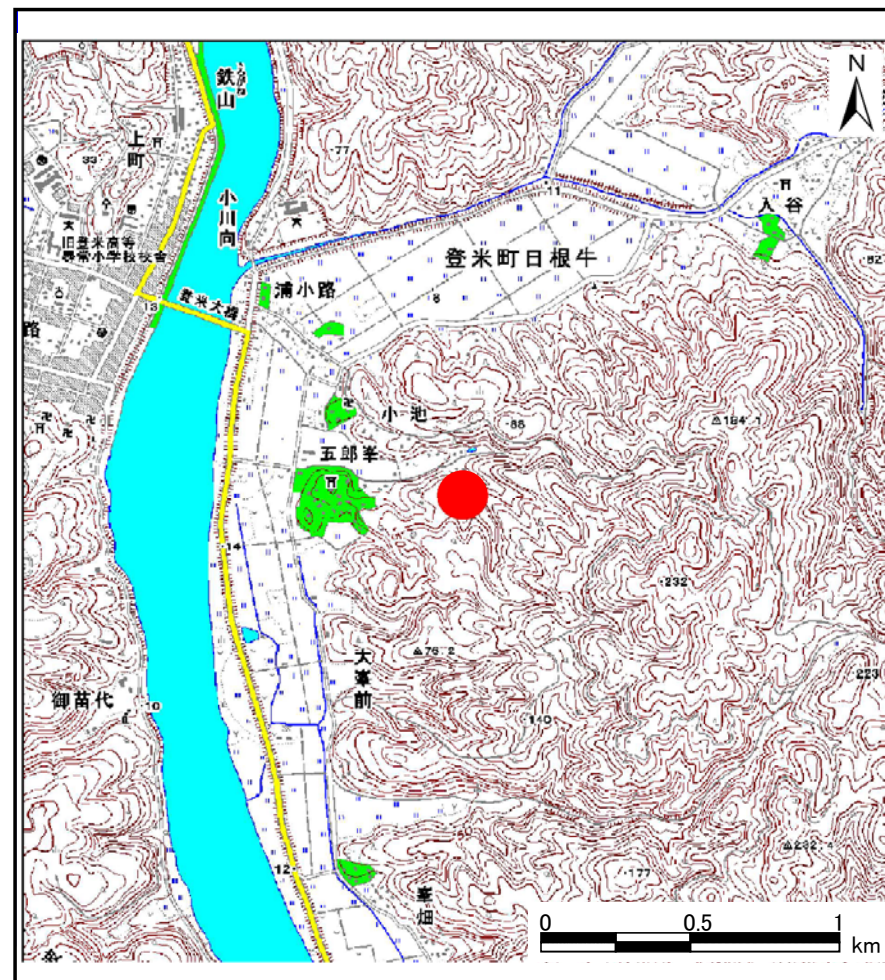
土砂災害警戒区域等の指定の告示に係る図書(その1)

告示番号	宮城県告示第758号
告示年月日	平成26年9月9日

自然現象の種類	土石流
溪流番号	6-22-031(1262200031)
水系名	北上川
河川名	北上川
溪流名	山峡沢
所在地	登米市登米町大字日根牛小池
調査機関	宮城県東部土木事務所登米地域事務所



位置図(S=1:200,000)



位置図(S=1:25,000)

この地図は、国土地理院長の承認を得て、同院発行の数値地図200000(地図画像)及び数値地図25000(地図画像)を複製したものである。(承認番号 平25情複、第11号)

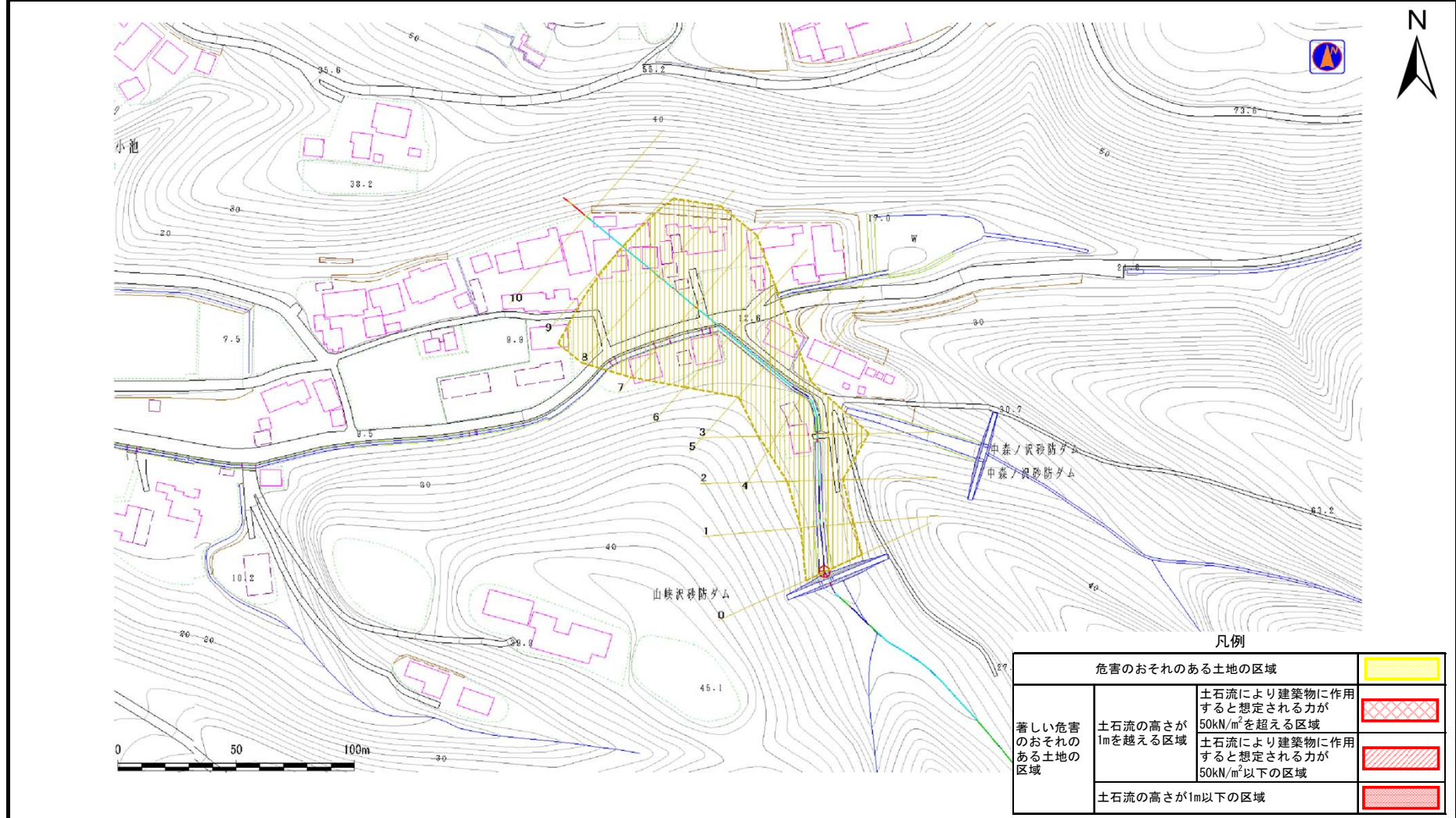
土砂災害警戒区域等の指定の告示に係る図書(その2)

告示番号	宮城県告示第758号
告示年月日	平成26年9月9日

危害のおそれのある土地、著しい危害のおそれのある土地の設定図

調査年度	平成23年度
------	--------

溪流の位置	溪流番号	6-22-031(1262200031)	溪流名	山峡沢	所在地	登米市登米町大字日根牛小池
-------	------	----------------------	-----	-----	-----	---------------



危害のおそれのある土地の区域		
著しい危害のおそれのある土地の区域	土石流の高さが1mを超える区域	土石流により建築物に作用すると想定される力が50kN/m ² を超える区域
		土石流により建築物に作用すると想定される力が50kN/m ² 以下の区域
	土石流の高さが1m以下の区域	