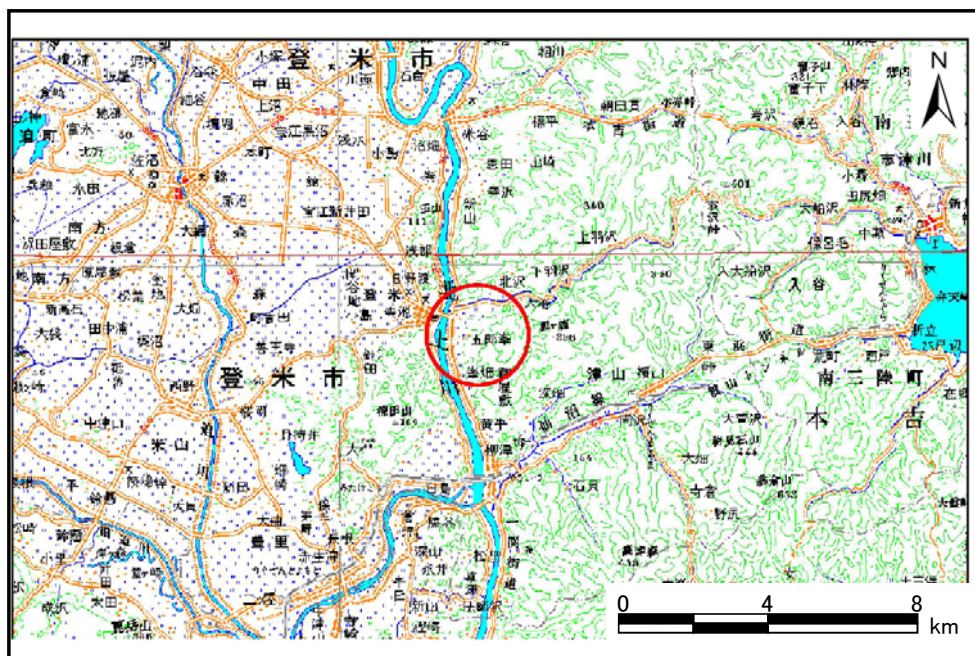


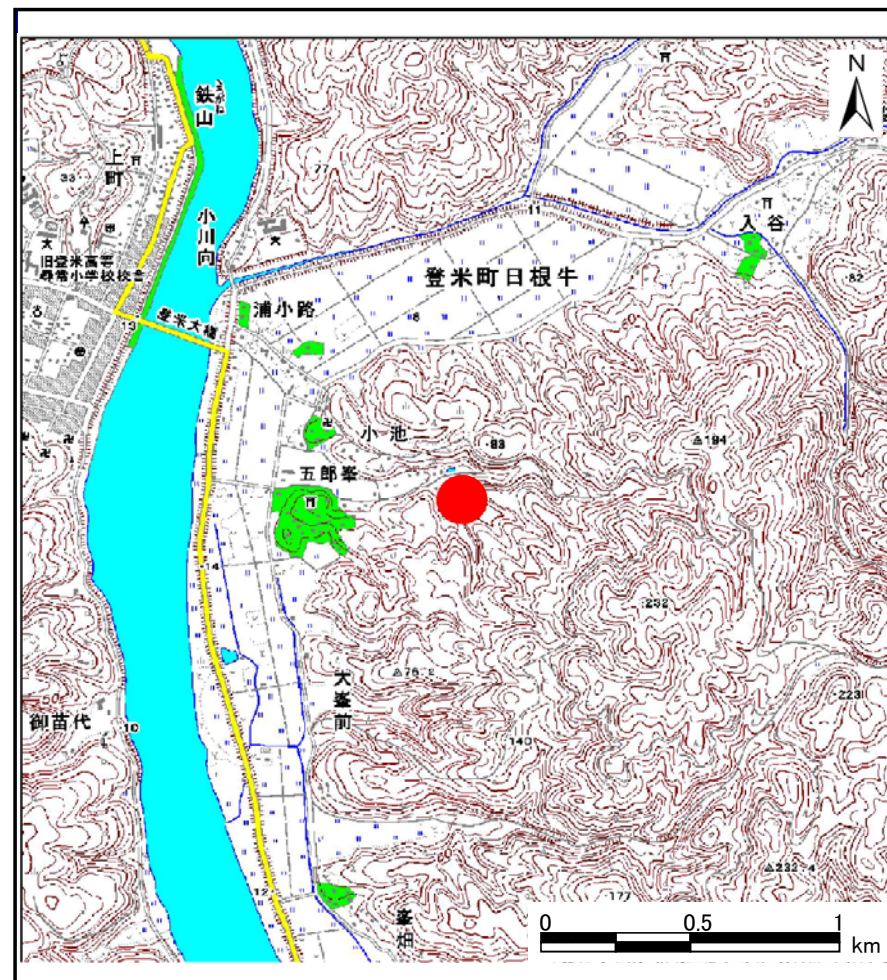
土砂災害警戒区域等の指定の告示に係る図書(その1)

| | |
|-------|------------|
| 告示番号 | 宮城県告示第758号 |
| 告示年月日 | 平成26年9月9日 |

| | |
|---------|----------------------|
| 自然現象の種類 | 土石流 |
| 溪流番号 | 6-22-030(1262200030) |
| 水系名 | 北上川 |
| 河川名 | 北上川 |
| 溪流名 | 中森の沢 |
| 所在地 | 登米市登米町大字日根牛小池前 |
| 調査機関 | 宮城県東部土木事務所登米地域事務所 |



位置図(S=1:200,000)



位置図(S=1:25,000)

この地図は、国土地理院長の承認を得て、同院発行の数値地図200000(地図画像)及び数値地図25000(地図画像)を複製したものである。(承認番号 平25情複、第11号)

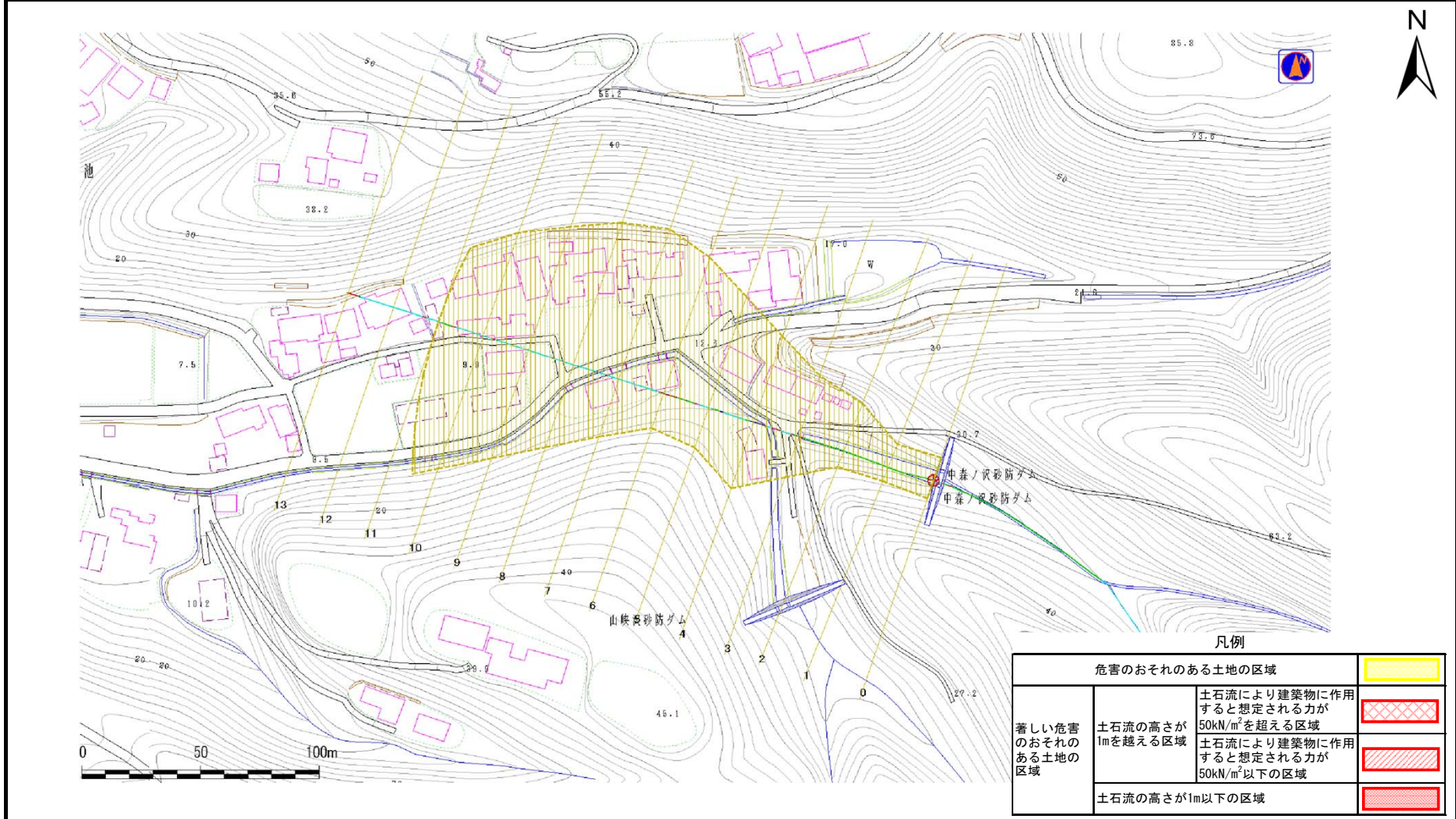
土砂災害警戒区域等の指定の告示に係る図書(その2)

| | |
|-------|------------|
| 告示番号 | 宮城県告示第758号 |
| 告示年月日 | 平成26年9月9日 |

危害のおそれのある土地、著しい危害のおそれのある土地の設定図

| | |
|------|--------|
| 調査年度 | 平成23年度 |
|------|--------|

| | | | | | | |
|-------|------|----------------------|-----|------|-----|----------------|
| 溪流の位置 | 溪流番号 | 6-22-030(1262200030) | 溪流名 | 中森の沢 | 所在地 | 登米市登米町大字日根牛小池前 |
|-------|------|----------------------|-----|------|-----|----------------|



| 凡例 | | |
|-------------------|-----------------|--|
| 危害のおそれのある土地の区域 | | |
| 著しい危害のおそれのある土地の区域 | 土石流の高さが1mを超える区域 | 土石流により建築物に作用すると想定される力が50kN/m ² を超える区域 |
| | | 土石流により建築物に作用すると想定される力が50kN/m ² 以下の区域 |
| | 土石流の高さが1m以下の区域 | |