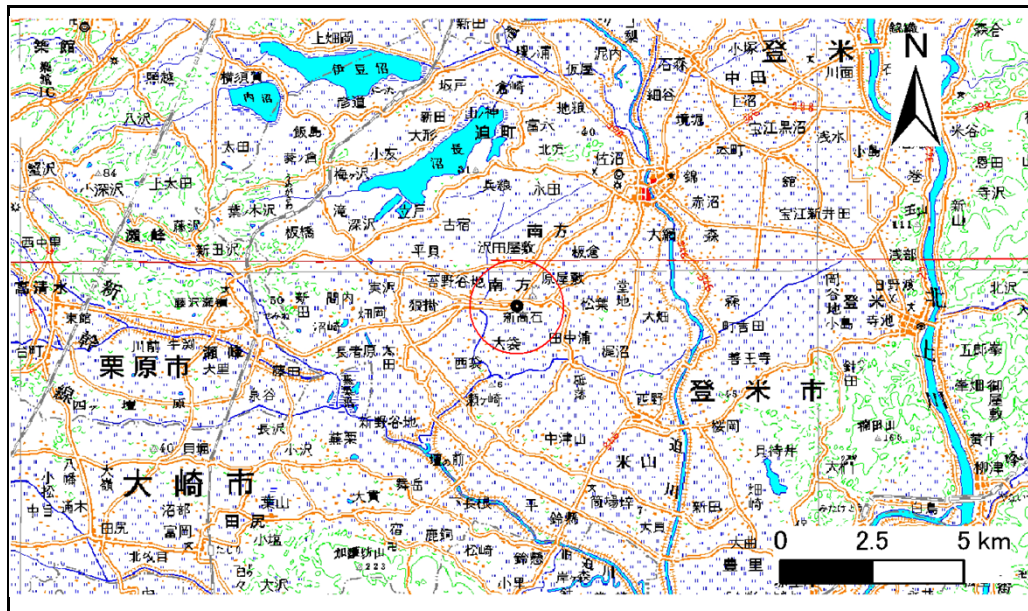


土砂災害警戒区域等の指定の告示に係る図書(その1)

告示番号	宮城県告示第757号
告示年月日	平成26年9月9日

自然現象の種類	急傾斜地の崩壊
箇所番号	I-自-1559(1311001559)
箇所名	八の森
所在地	登米市南方町八の森
調査機関	宮城県東部土木事務所登米地域事務所



位置図(S=1:200,000)



位置図(S=1:25,000)

宮城県

この地図は、国土地理院長の承認を得て、同院発行の数値地図200000(地図画像)及び数値地図25000(地図画像)を複製したものである。(承認番号 平25情複、第11号)

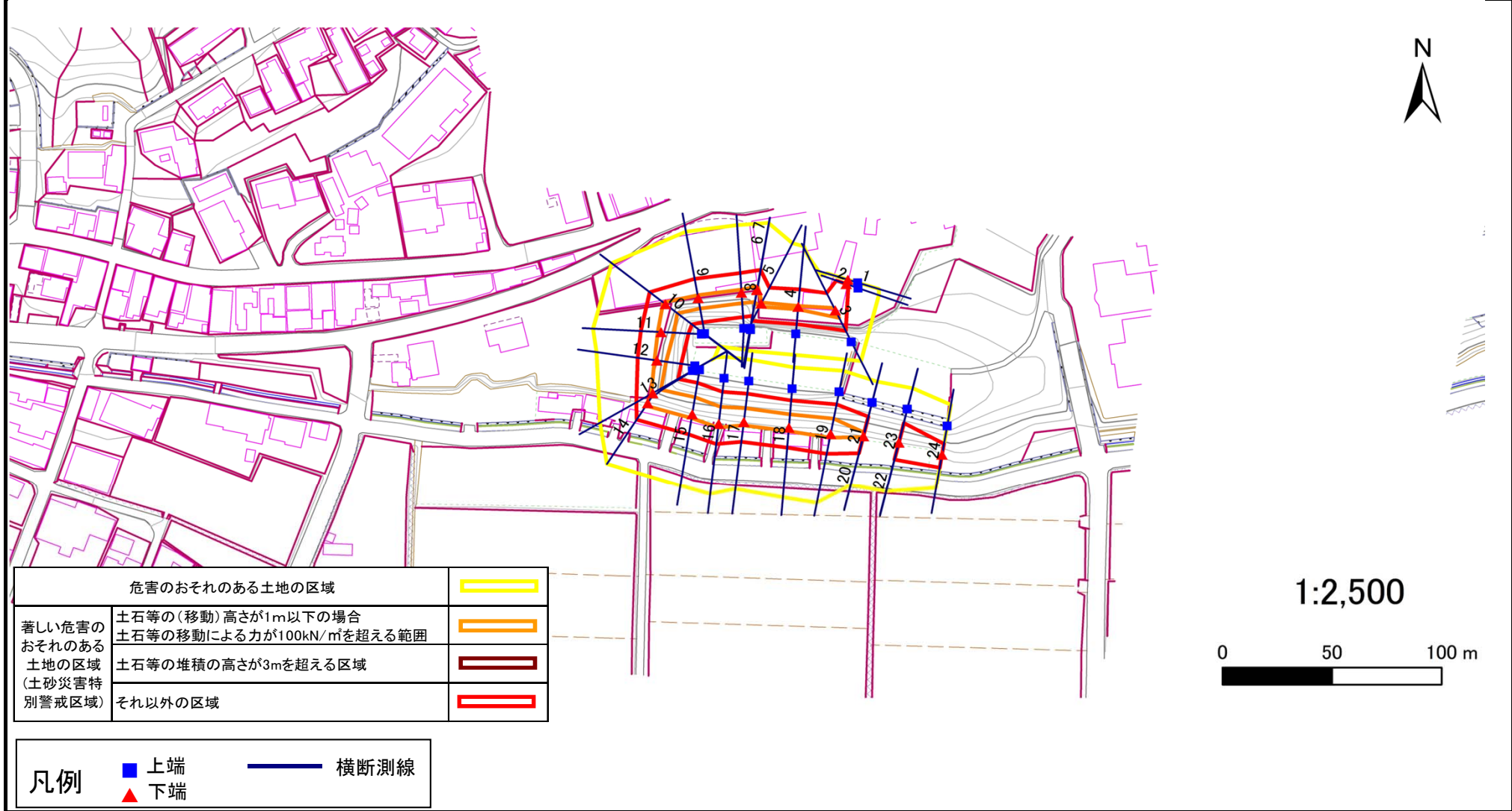
土砂災害警戒区域等の指定の告示に係る図書(その2)

告示番号	宮城県告示第757号
告示年月日	平成26年9月9日

危害のおそれのある土地、著しい危害のおそれのある土地の設定図

調査年度	平成23年度
------	--------

急傾斜地の位置	箇所番号	I-自-1559(1311001559)	箇所名	八の森	所在地	登米市南方町八の森
---------	------	----------------------	-----	-----	-----	-----------



土砂災害警戒区域等の指定の告示に係る図書(その3)

告示番号	宮城県告示第757号
告示年月日	平成26年9月9日

建築物に作用すると想定される衝撃に関する事項

急傾斜地の位置	箇所番号	I-自-1559(1311001559)	箇所名	八の森	所在地	登米市南方町八の森
---------	------	----------------------	-----	-----	-----	-----------

横断測線の区間	土石等の移動により建築物の地上部に作用すると想定される力				土石等の堆積により建築物の地上部に作用すると想定される力				横断測線の区間	土石等の移動により建築物の地上部に作用すると想定される力				土石等の堆積により建築物の地上部に作用すると想定される力			
	土石等の(移動)高さが1m以下の場合、土石等の移動による力が100kN/m ² を超える区域		それ以外の区域		土石等の堆積の高さが3mを超える区域		それ以外の区域			土石等の(移動)高さが1m以下の場合、土石等の移動による力が100kN/m ² を超える区域		それ以外の区域		土石等の堆積の高さが3mを超える区域		それ以外の区域	
	力の大きさのうち最大のもの(kN/m ²)	土石等の高さ(m)	力の大きさのうち最大のもの(kN/m ²)	土石等の高さ(m)	力の大きさのうち最大のもの(kN/m ²)	土石等の高さ(m)	力の大きさのうち最大のもの(kN/m ²)	土石等の高さ(m)		力の大きさのうち最大のもの(kN/m ²)	土石等の高さ(m)	力の大きさのうち最大のもの(kN/m ²)	土石等の高さ(m)	力の大きさのうち最大のもの(kN/m ²)	土石等の高さ(m)	力の大きさのうち最大のもの(kN/m ²)	土石等の高さ(m)
1 ~ 2	-	-	-	-	-	-	-	-	~								
2 ~ 3	-	-	100.0	1.0	-	-	11.7	2.3	~								
3 ~ 4	117.4	1.0	100.0	1.0	-	-	13.0	2.6	~								
4 ~ 5	107.8	1.0	100.0	1.0	-	-	13.4	2.7	~								
5 ~ 6	123.7	1.0	100.0	1.0	-	-	13.4	2.7	~								
6 ~ 7	123.8	1.0	100.0	1.0	-	-	12.5	2.5	~								
7 ~ 8	123.8	1.0	100.0	1.0	-	-	13.0	2.6	~								
8 ~ 9	121.4	1.0	100.0	1.0	-	-	13.0	2.6	~								
9 ~ 10	121.4	1.0	100.0	1.0	-	-	13.0	2.6	~								
10 ~ 11	122.9	1.0	100.0	1.0	-	-	12.4	2.5	~								
11 ~ 12	122.9	1.0	100.0	1.0	-	-	12.4	2.5	~								
12 ~ 13	116.7	1.0	100.0	1.0	-	-	11.3	2.3	~								
13 ~ 14	121.8	1.0	100.0	1.0	-	-	11.1	2.2	~								
14 ~ 15	128.2	1.0	100.0	1.0	-	-	12.1	2.4	~								
15 ~ 16	128.2	1.0	100.0	1.0	-	-	12.1	2.4	~								
16 ~ 17	126.8	1.0	100.0	1.0	-	-	12.3	2.5	~								
17 ~ 18	125.3	1.0	100.0	1.0	-	-	12.7	2.6	~								
18 ~ 19	126.7	1.0	100.0	1.0	-	-	12.7	2.6	~								
19 ~ 20	126.7	1.0	100.0	1.0	-	-	12.2	2.5	~								
20 ~ 21	-	-	-	-	-	-	-	-	~								
21 ~ 22	-	-	-	-	-	-	-	-	~								
22 ~ 23	-	-	-	-	-	-	-	-	~								
23 ~ 24	-	-	100.0	1.0	-	-	10.9	2.2	~								
~									~								
~									~								
~									~								