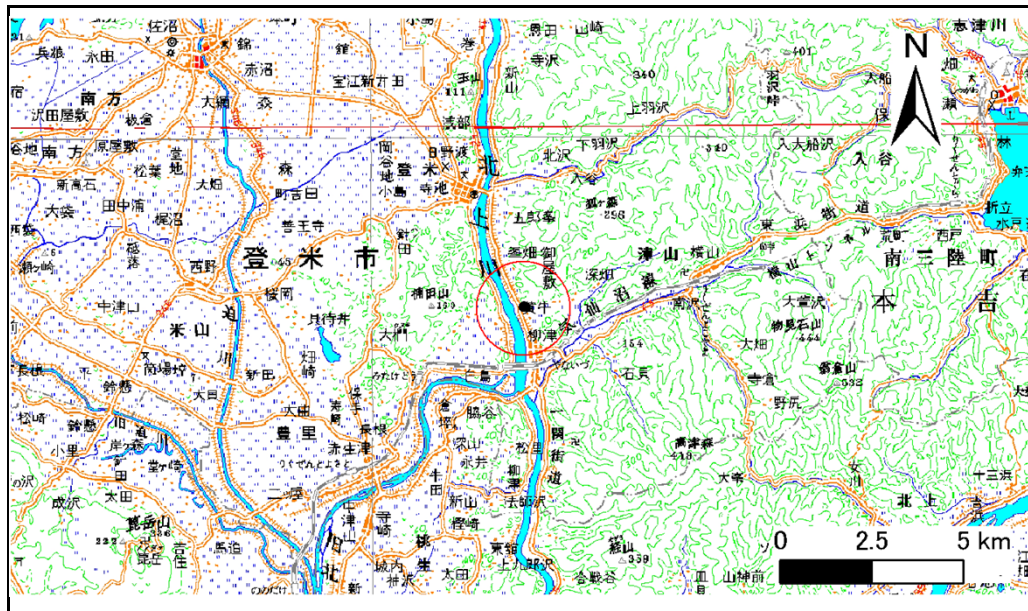


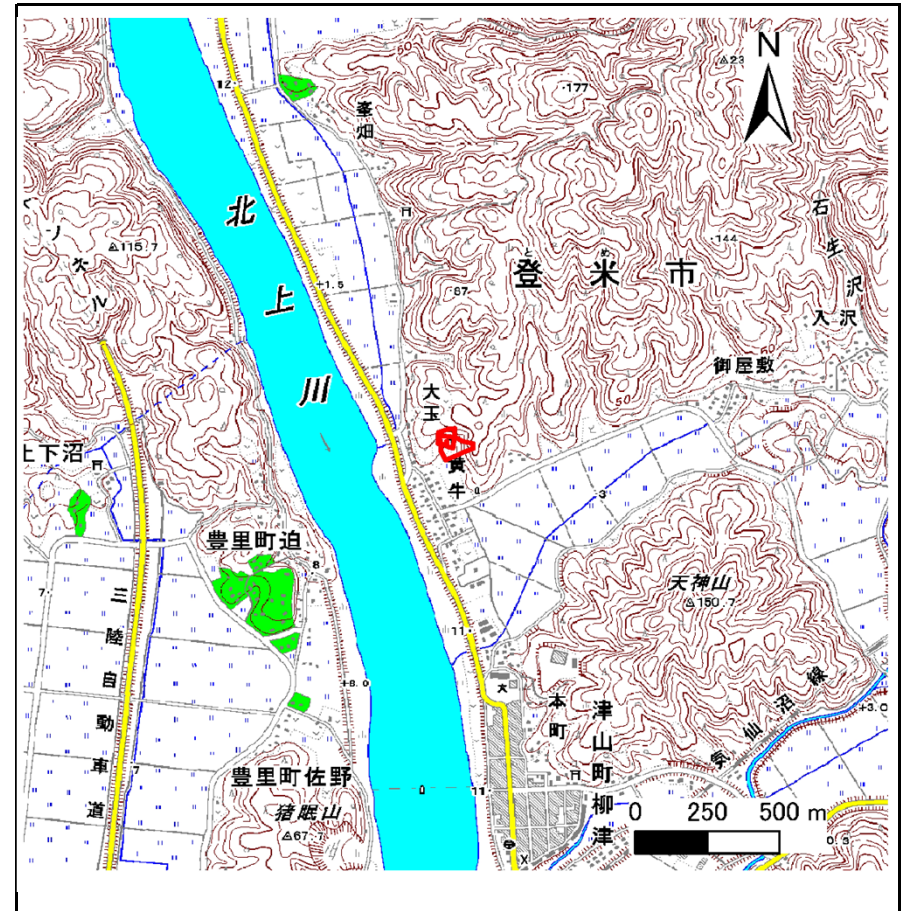
土砂災害警戒区域等の指定の告示に係る図書(その1)

告示番号	宮城県告示第757号
告示年月日	平成26年9月9日

自然現象の種類	急傾斜地の崩壊
箇所番号	I-人-0524(1312000524)
箇所名	黄牛比良
所在地	登米市津山町柳津字黄牛比良
調査機関	宮城県東部土木事務所登米地域事務所



位置図(S=1:200,000)



位置図(S=1:25,000)

宮城県

この地図は、国土地理院長の承認を得て、同院発行の数値地図200000(地図画像)及び数値地図25000(地図画像)を複製したものである。(承認番号 平25情複、第11号)

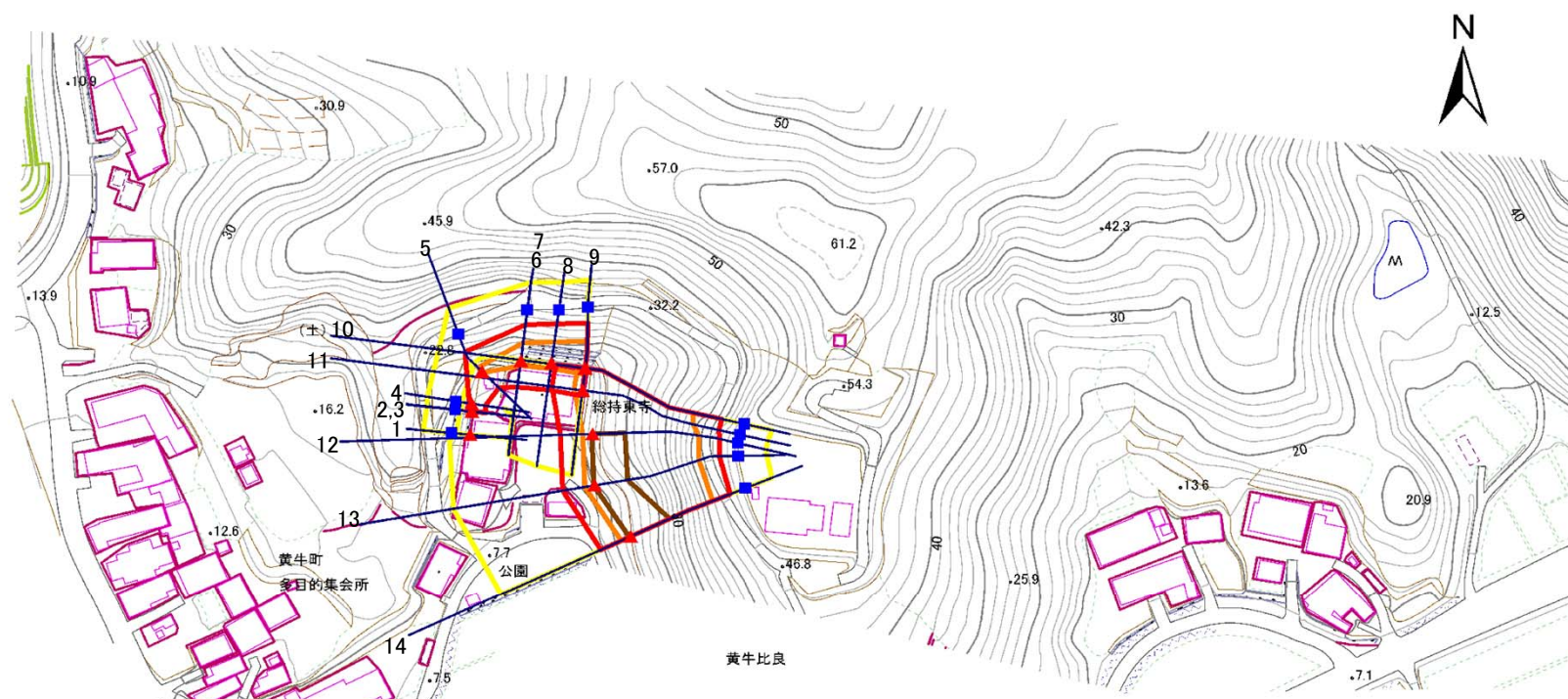
土砂災害警戒区域等の指定の告示に係る図書(その2)

告示番号	宮城県告示第757号
告示年月日	平成26年9月9日

危害のおそれのある土地、著しい危害のおそれのある土地の設定図

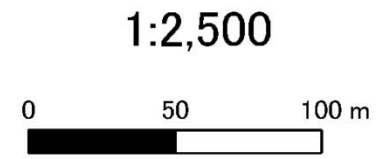
調査年度	平成23年度
------	--------

急傾斜地の位置	箇所番号	I-人-0524(1312000524)	箇所名	黄牛比良	所在地	登米市津山町柳津字黄牛比良
---------	------	----------------------	-----	------	-----	---------------



危害のおそれのある土地の区域		
著しい危害のおそれのある土地の区域 (土砂災害特別警戒区域)	土石等の(移動)高さが1m以下の場合 土石等の移動による力が100kN/m ² を超える範囲	
	土石等の堆積の高さが3mを超える区域	
	それ以外の区域	

凡例		上端		横断測線
		下端		



土砂災害警戒区域等の指定の告示に係る図書(その3)

告示番号	宮城県告示第757号
告示年月日	平成26年9月9日

建築物に作用すると想定される衝撃に関する事項

急傾斜地の位置	箇所番号	I-人-0524(1312000524)	箇所名	黄牛比良	所在地	登米市津山町柳津字黄牛比良
---------	------	----------------------	-----	------	-----	---------------

横断測線の区間	土石等の移動により建築物の地上部に作用すると想定される力				土石等の堆積により建築物の地上部に作用すると想定される力				横断測線の区間	土石等の移動により建築物の地上部に作用すると想定される力				土石等の堆積により建築物の地上部に作用すると想定される力			
	土石等の(移動)高さが1m以下の場合、土石等の移動による力が100kN/m ² を超える区域		それ以外の区域		土石等の堆積の高さが3mを超える区域		それ以外の区域			土石等の(移動)高さが1m以下の場合、土石等の移動による力が100kN/m ² を超える区域		それ以外の区域		土石等の堆積の高さが3mを超える区域		それ以外の区域	
	力の大きさのうち最大のもの(kN/m ²)	土石等の高さ(m)	力の大きさのうち最大のもの(kN/m ²)	土石等の高さ(m)	力の大きさのうち最大のもの(kN/m ²)	土石等の高さ(m)	力の大きさのうち最大のもの(kN/m ²)	土石等の高さ(m)		力の大きさのうち最大のもの(kN/m ²)	土石等の高さ(m)	力の大きさのうち最大のもの(kN/m ²)	土石等の高さ(m)	力の大きさのうち最大のもの(kN/m ²)	土石等の高さ(m)	力の大きさのうち最大のもの(kN/m ²)	土石等の高さ(m)
1 ~ 2	-	-	-	-	-	-	-	-	-	~							
2 ~ 3	-	-	-	-	-	-	-	-	-	~							
3 ~ 4	-	-	61.9	1.0	-	-	10.7	2.2		~							
4 ~ 5	-	-	100.0	1.0	-	-	11.0	2.2		~							
5 ~ 6	126.8	1.0	100.0	1.0	-	-	12.8	2.6		~							
6 ~ 7	126.8	1.0	100.0	1.0	-	-	12.8	2.6		~							
7 ~ 8	130.2	1.0	100.0	1.0	-	-	9.7	1.9		~							
8 ~ 9	134.8	1.0	100.0	1.0	-	-	11.8	2.4		~							
10 ~ 11	146.2	1.0	100.0	1.0	-	-	15.0	3.0		~							
11 ~ 12	156.1	1.0	100.0	1.0	-	-	15.2	3.0		~							
12 ~ 13	156.2	1.0	100.0	1.0	15.8	3.2	15.2	3.0		~							
13 ~ 14	160.6	1.0	100.0	1.0	16.8	3.4	15.2	3.0		~							
~										~							
~										~							
~										~							
~										~							
~										~							
~										~							
~										~							
~										~							
~										~							
~										~							
~										~							
~										~							
~										~							
~										~							