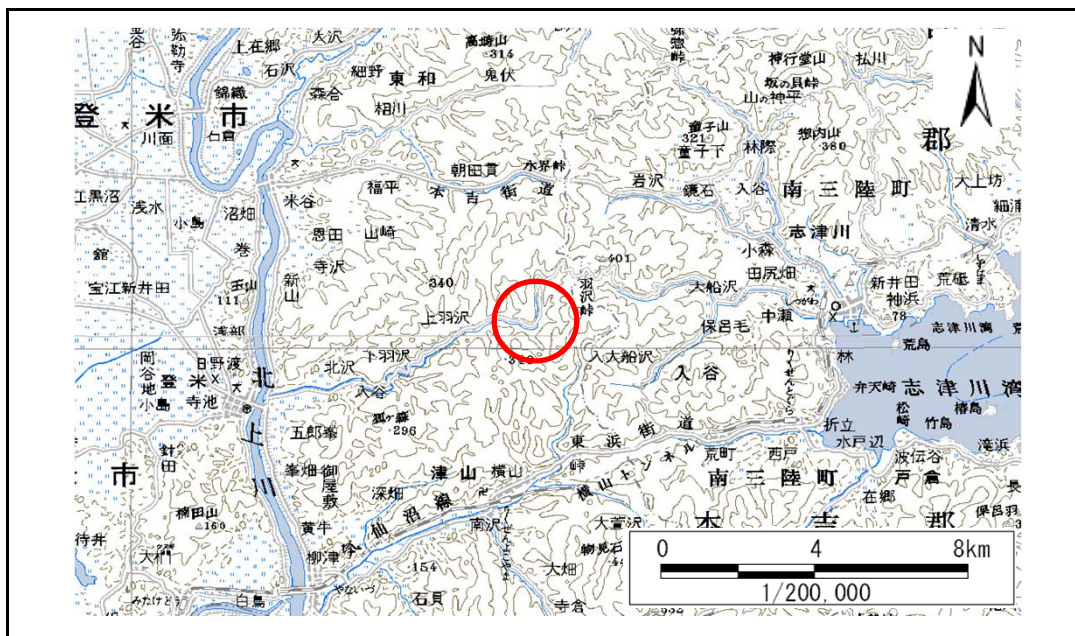


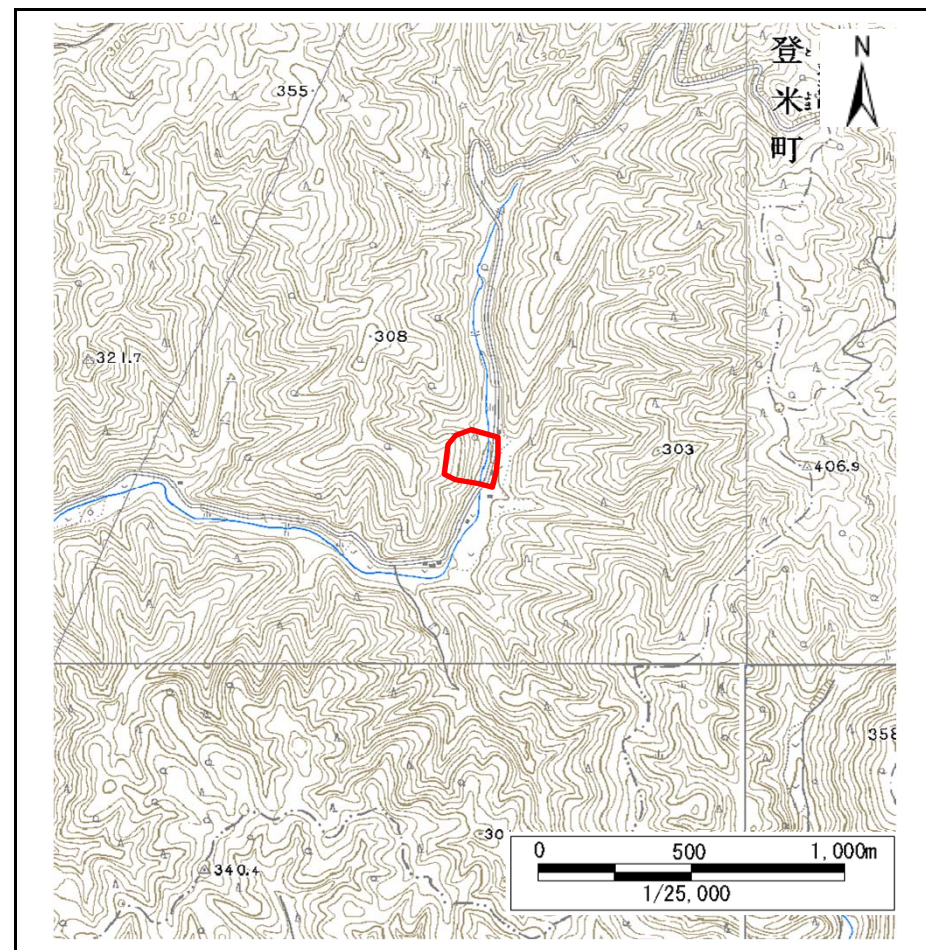
# 土砂災害警戒区域等の指定の告示に係る図書(その1)

告示番号	宮城県告示第757号
告示年月日	平成26年9月9日

自然現象の種類	急傾斜地の崩壊
箇所番号	Ⅱ-自-1647(1321001647)
箇所名	上羽沢の6
所在地	登米市登米町大字日根牛上羽沢
調査機関	宮城県東部土木事務所登米地域事務所



位置図(S=1:200,000)



位置図(S=1:25,000)

宮城県

この地図は、国土地理院長の承認を得て、同院発行の数値地図200000(地図画像)及び数値地図25000(地図画像)を複製したものです。(承認番号 平23情複、第421号)

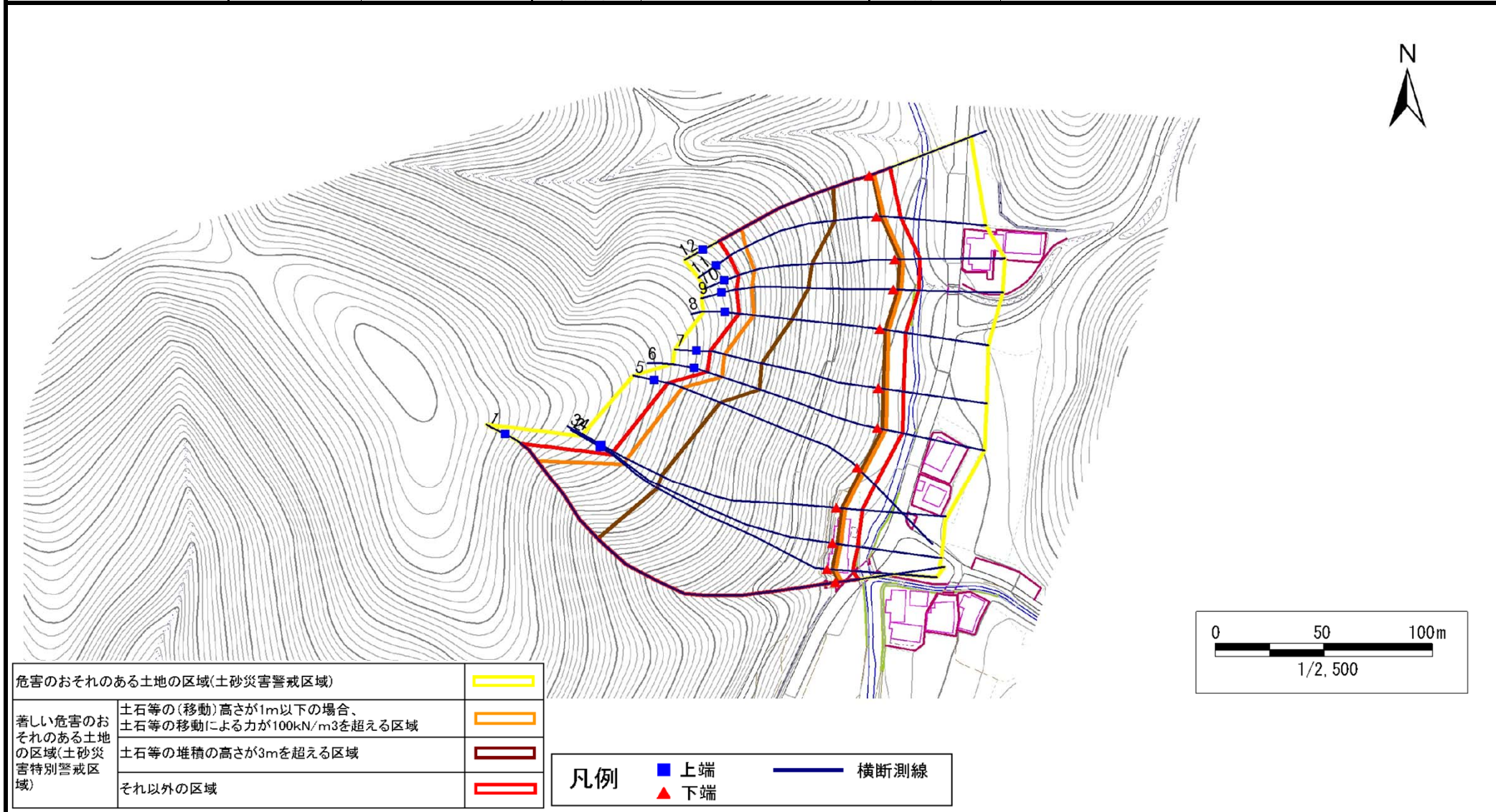


## 土砂災害警戒区域等の指定の告示に係る図書(その2)

告示番号	宮城県告示第757号
告示年月日	平成26年9月9日

調査年度	平成22年度
------	--------

急傾斜地の位置	箇所番号	II-自-1647(1321001647)	箇所名	上羽沢の6	所在地	登米市登米町大字日根牛上羽沢
---------	------	-----------------------	-----	-------	-----	----------------



危害のおそれのある土地の区域(土砂災害警戒区域)	—	
著しい危害のおそれのある土地の区域(土砂災害特別警戒区域)	土石等の(移動)高さが1m以下の場合、 土石等の移動による力が100kN/m <sup>3</sup> を超える区域	—
	土石等の堆積の高さが3mを超える区域	—
	それ以外の区域	—

<b>凡例</b>	■ 上端	— 横断測線
	▲ 下端	

# 土砂災害警戒区域等の指定の告示に係る図書(その3)

告示番号	宮城県告示第757号
告示年月日	平成26年9月9日

急傾斜地の位置 | 箇所番号 | II-自-1647(1321001647) | 箇所名 | 上羽沢の6 | 所在地 | 登米市登米町大字日根牛上羽沢

横断測線の区間	土石等の移動により建築物の地上部に作用すると想定される力				土石等の堆積により建築物の地上部に作用すると想定される力			
	土石等の(移動)高さが1m以下の場合、土石等の移動による力が100kN/m <sup>2</sup> を超える区域		それ以外の区域		土石等の堆積の高さが3mを超える区域		それ以外の区域	
	力の大きさのうち最大のもの (kN/m <sup>2</sup> )	土石等の高さ (m)	力の大きさのうち最大のもの (kN/m <sup>2</sup> )	土石等の高さ (m)	力の大きさのうち最大のもの (kN/m <sup>2</sup> )	土石等の高さ (m)	力の大きさのうち最大のもの (kN/m <sup>2</sup> )	土石等の高さ (m)
1 ~ 2	161.5	1.0	100.0	1.0	20.3	4.1	15.2	3.0
2 ~ 3	163.1	1.0	100.0	1.0	20.5	4.1	15.2	3.0
3 ~ 4	164.8	1.0	100.0	1.0	20.8	4.2	15.2	3.0
4 ~ 5	164.8	1.0	100.0	1.0	20.8	4.2	15.2	3.0
5 ~ 6	163.5	1.0	100.0	1.0	20.6	4.1	15.2	3.0
6 ~ 7	165.3	1.0	100.0	1.0	21.0	4.2	15.2	3.0
7 ~ 8	165.3	1.0	100.0	1.0	21.0	4.2	15.2	3.0
8 ~ 9	164.4	1.0	100.0	1.0	20.9	4.2	15.2	3.0
9 ~ 10	160.4	1.0	100.0	1.0	20.2	4.0	15.2	3.0
10 ~ 11	158.0	1.0	100.0	1.0	20.0	4.0	15.2	3.0
11 ~ 12	150.6	1.0	100.0	1.0	19.3	3.9	15.2	3.0
~								
~								
~								
~								
~								
~								
~								
~								
~								
~								
~								
~								
~								
~								
~								
~								
~								
~								

横断測線の区間	土石等の移動により建築物の地上部に作用すると想定される力				土石等の堆積により建築物の地上部に作用すると想定される力			
	土石等の(移動)高さが1m以下の場合、土石等の移動による力が100kN/m <sup>2</sup> を超える区域		それ以外の区域		土石等の堆積の高さが3mを超える区域		それ以外の区域	
	力の大きさのうち最大のもの (kN/m <sup>2</sup> )	土石等の高さ (m)	力の大きさのうち最大のもの (kN/m <sup>2</sup> )	土石等の高さ (m)	力の大きさのうち最大のもの (kN/m <sup>2</sup> )	土石等の高さ (m)	力の大きさのうち最大のもの (kN/m <sup>2</sup> )	土石等の高さ (m)
~								
~								
~								
~								
~								
~								
~								
~								
~								
~								
~								
~								
~								
~								
~								
~								
~								
~								
~								
~								
~								
~								
~								
~								
~								