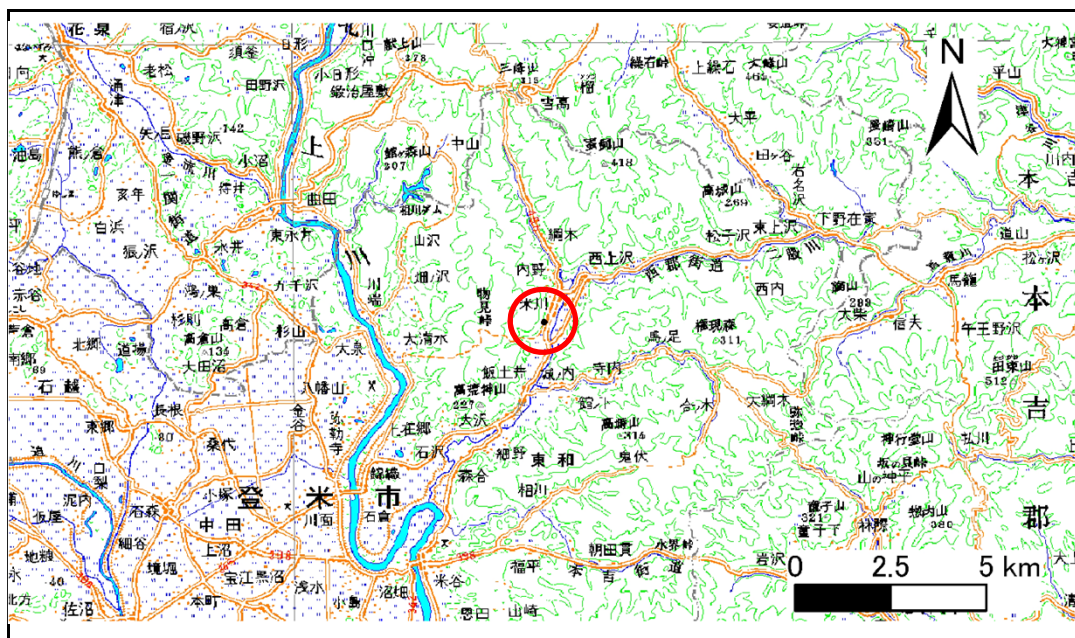


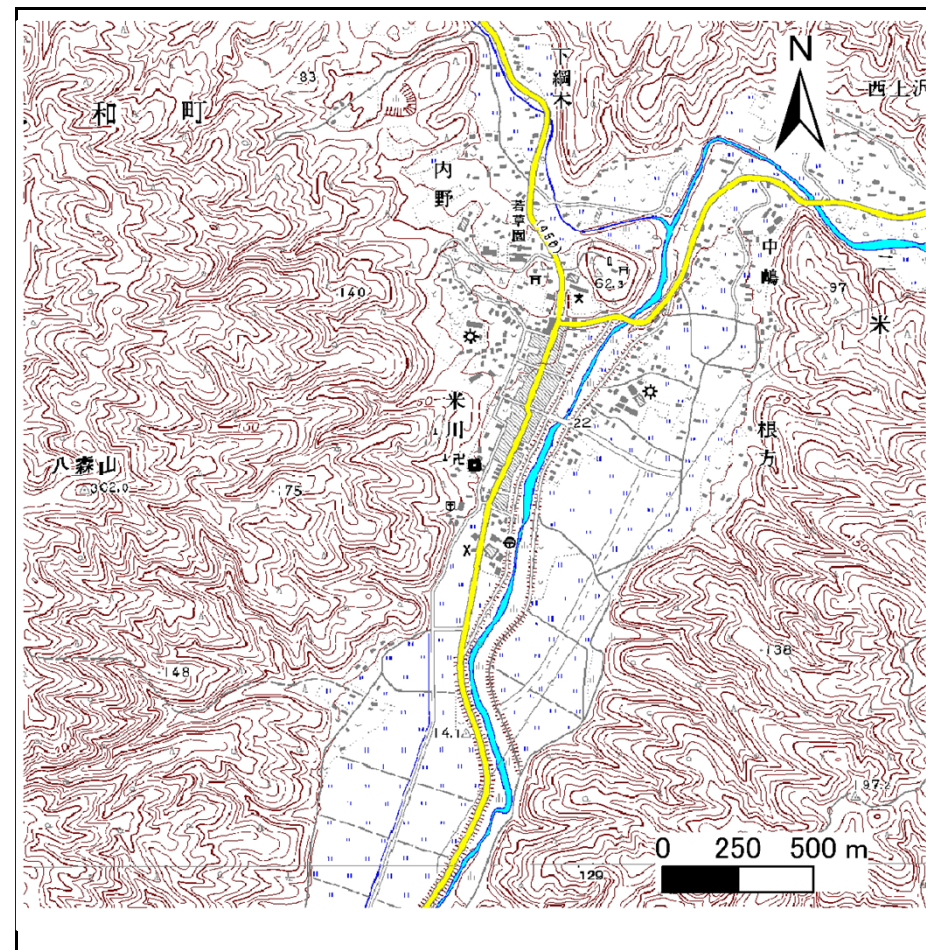
土砂災害警戒区域等の指定の告示に係る図書(その1)

告示番号	宮城県告示第429号
告示年月日	平成25年5月10日

自然現象の種類	急傾斜地の崩壊
箇所番号	I-自-617(1311000617)
箇所名	町下
所在地	登米市東和町米川字町下
調査機関	宮城県東部土木事務所登米地域事務所



位置図 (S=1:200,000)



位置図 1/25000

宮城県

この地図は、国土地理院長の承認を得て、同院発行の数値地図20000(地図画像)及び数値地図25000(地図画像)を複製したものである。(承認番号 平23東複、第48号)

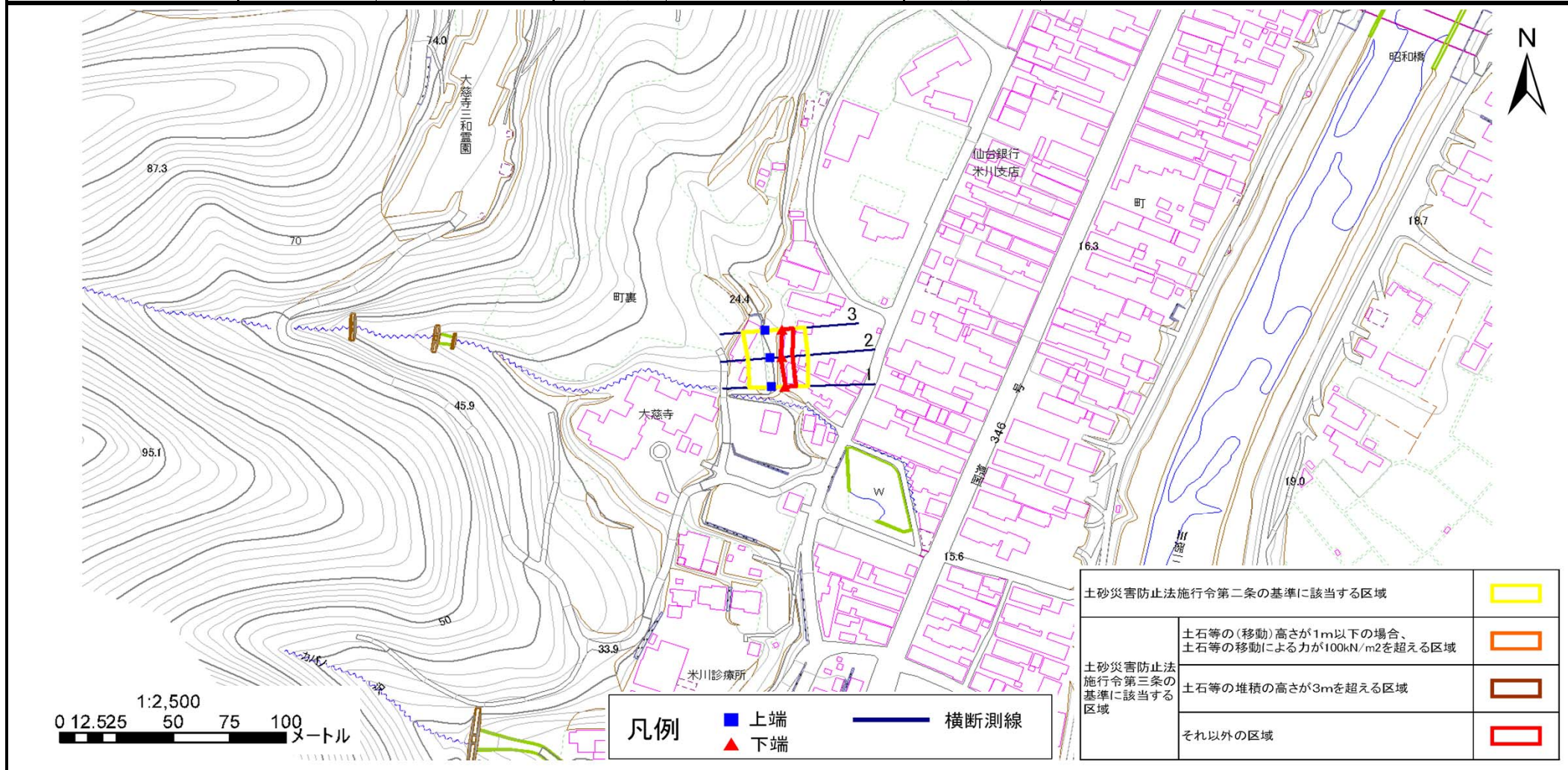
土砂災害警戒区域等の指定の告示に係る図書(その2)

告示番号	宮城県告示第429号
告示年月日	平成25年5月10日

危害のおそれのある土地の区域、著しい危害のおそれのある土地の区域設定図

調査年度	平成22年度
------	--------

急傾斜地の位置	箇所番号	I-自-617(1311000617)	箇所名	町下	所在地	登米市東和町米川字町下
---------	------	---------------------	-----	----	-----	-------------



土砂災害警戒区域等の指定の告示に係る図書(その3)

告示番号	宮城県告示第429号
告示年月日	平成25年5月10日

建築物に作用すると想定される衝撃に関する事項

急傾斜地の位置	箇所番号	I-自-617(1311000617)	箇所名	町下	所在地	登米市東和町米川字町下
---------	------	---------------------	-----	----	-----	-------------

横断側線の区間	土石等の移動により建築物の地上部に作用すると想定される力				土石等の堆積により建築物の地上部に作用すると想定される力				横断側線の区間	土石等の移動により建築物の地上部に作用すると想定される力				土石等の堆積により建築物の地上部に作用すると想定される力			
	土石等の(移動)高さ 1m以下の場合、土石等 の移動による力が 100kN/m ² を超える区域		それ以外の区域		土石等の堆積の高さ 3mを超える区域		それ以外の区域			土石等の(移動)高さ 1m以下の場合、土石等 の移動による力が 100kN/m ² を超える区域		それ以外の区域		土石等の堆積の高さ 3mを超える区域		それ以外の区域	
	力の大きさ のうち最大 のもの (Kn/m ²)	土石等 の高さ (m)	力の大きさ のうち最大 のもの (Kn/m ²)	土石等 の高さ (m)	力の大きさ のうち最大 のもの (Kn/m ²)	土石等 の高さ (m)	力の大きさ のうち最大 のもの (Kn/m ²)	土石等 の高さ (m)		力の大きさ のうち最大 のもの (Kn/m ²)	土石等 の高さ (m)	力の大きさ のうち最大 のもの (Kn/m ²)	土石等 の高さ (m)	力の大きさ のうち最大 のもの (Kn/m ²)	土石等 の高さ (m)	力の大きさ のうち最大 のもの (Kn/m ²)	土石等 の高さ (m)
1 ~ 2	-	-	58.4	1.0	-	-	-	-	10.1	2.0							
2 ~ 3	-	-	59.1	1.0	-	-	-	-	10.1	2.0							
~																	
~																	
~																	
~																	
~																	
~																	
~																	
~																	
~																	
~																	
~																	
~																	
~																	
~																	
~																	
~																	
~																	
~																	
~																	
~																	
~																	
~																	
~																	