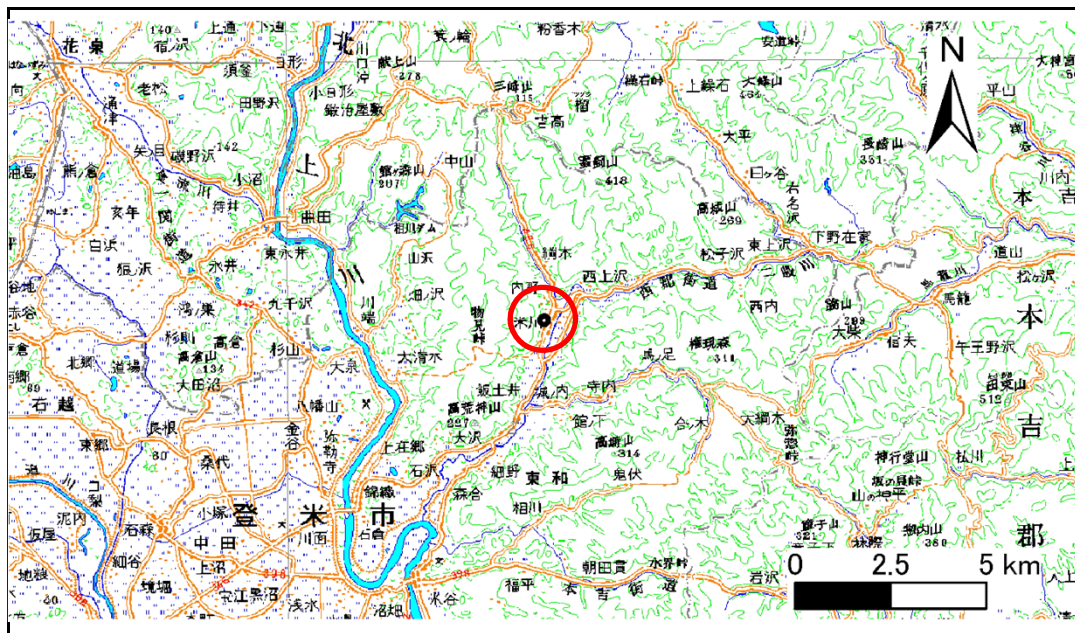


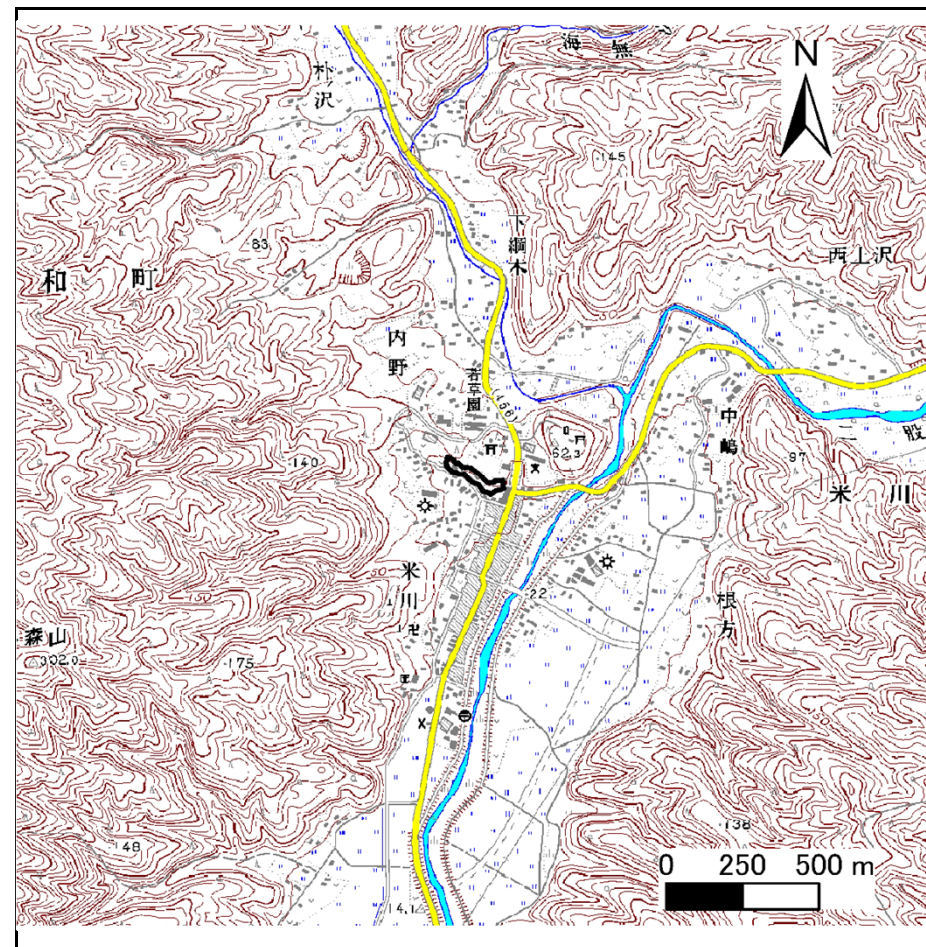
土砂災害警戒区域等の指定の告示に係る図書(その1)

告示番号	宮城県告示第429号
告示年月日	平成25年5月10日

自然現象の種類	急傾斜地の崩壊
箇所番号	I-自-616(1311000616)
箇所名	町裏
所在地	登米市東和町米川字町裏
調査機関	宮城県東部土木事務所登米地域事務所



位置図 (S=1:200,000)



位置図 1/25000

宮城県

この地図は、国土地理院長の承認を得て、同院発行の数値地図20000(地図画像)及び数値地図25000(地図画像)を複製したものである。(承認番号 平23東複、第48号)

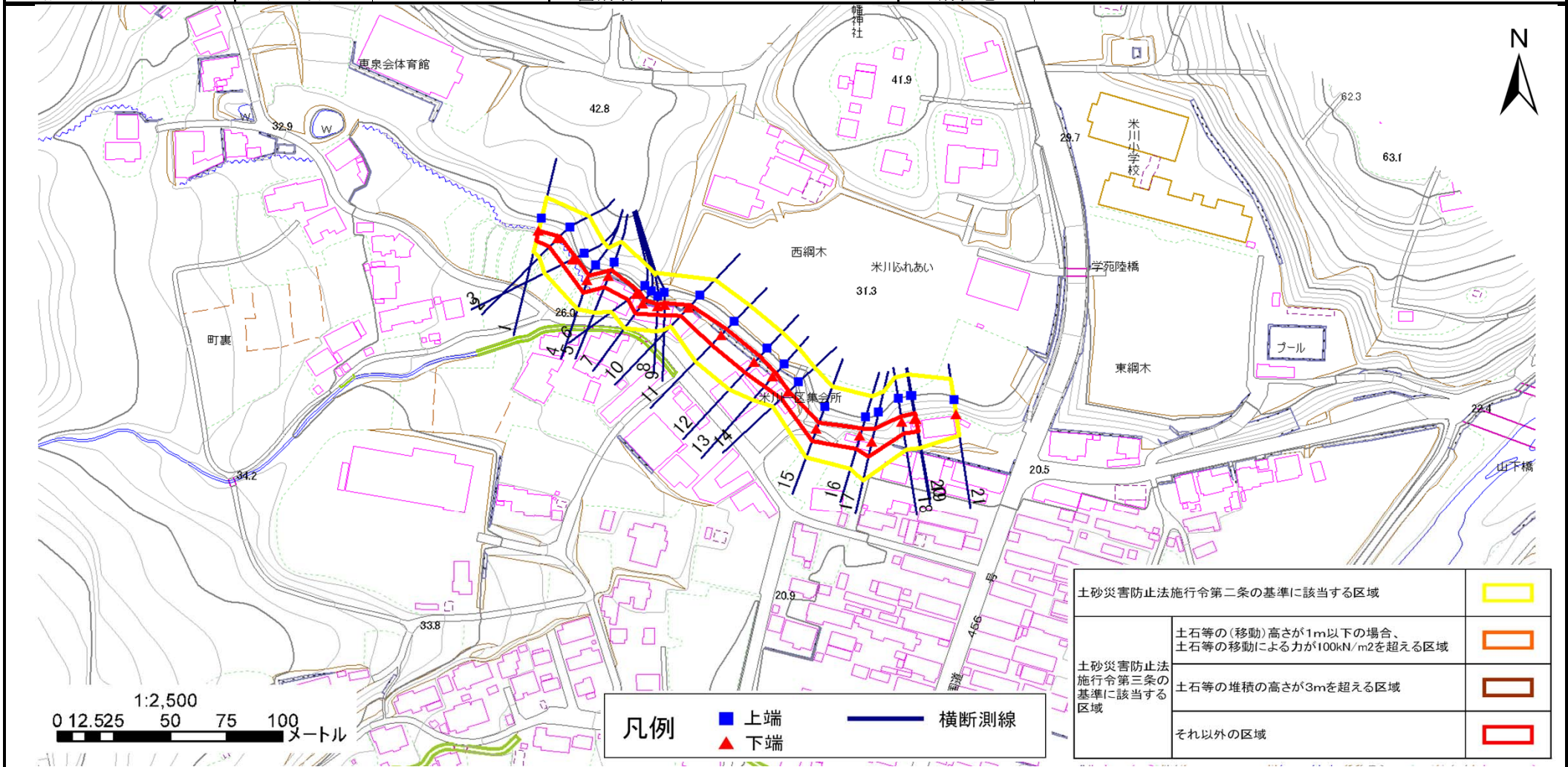
土砂災害警戒区域等の指定の告示に係る図書(その2)

告示番号	宮城県告示第429号
告示年月日	平成25年5月10日

危害のおそれのある土地の区域、著しい危害のおそれのある土地の区域設定図

調査年度	平成22年度
------	--------

急傾斜地の位置	箇所番号	I-自-616(1311000616)	箇所名	町裏	所在地	登米市東和町米川字町裏
---------	------	---------------------	-----	----	-----	-------------



土砂災害防止法施行令第二条の基準に該当する区域	■	
土砂災害防止法 施行令第三条の 基準に該当する 区域	土石等の(移動)高さが1m以下の場合、 土石等の移動による力が100kN/m ² を超える区域	■
	土石等の堆積の高さが3mを超える区域	■
それ以外の区域	■	

凡例	■	上端	—	横断測線
	▲	下端		

土砂災害警戒区域等の指定の告示に係る図書(その3)

告示番号	宮城県告示第429号
告示年月日	平成25年5月10日

建築物に作用すると想定される衝撃に関する事項

急傾斜地の位置	箇所番号	I-自-616(1311000616)	箇所名	町裏	所在地	登米市東和町米川字町裏
---------	------	---------------------	-----	----	-----	-------------

横断側線の区間	土石等の移動により建築物の地上部に作用すると想定される力				土石等の堆積により建築物の地上部に作用すると想定される力				横断側線の区間	土石等の移動により建築物の地上部に作用すると想定される力				土石等の堆積により建築物の地上部に作用すると想定される力			
	土石等の(移動)高さが1m以下の場合、土石等の移動による力が100kN/m ² を超える区域		それ以外の区域		土石等の堆積の高さが3mを超える区域		それ以外の区域			土石等の(移動)高さが1m以下の場合、土石等の移動による力が100kN/m ² を超える区域		それ以外の区域		土石等の堆積の高さが3mを超える区域		それ以外の区域	
	力の大きさのうち最大のもの	土石等の高さ	力の大きさのうち最大のもの	土石等の高さ	力の大きさのうち最大のもの	土石等の高さ	力の大きさのうち最大のもの	土石等の高さ		力の大きさのうち最大のもの	土石等の高さ	力の大きさのうち最大のもの	土石等の高さ	力の大きさのうち最大のもの	土石等の高さ	力の大きさのうち最大のもの	土石等の高さ
	(Kn/m ²)	(m)	(Kn/m ²)	(m)	(Kn/m ²)	(m)	(Kn/m ²)	(m)		(Kn/m ²)	(m)	(Kn/m ²)	(m)	(Kn/m ²)	(m)	(Kn/m ²)	(m)
1 ~ 2	-	-	68.0	1.0	-	-	9.1	1.8	~								
2 ~ 3	-	-	68.0	1.0	-	-	10.4	2.1	~								
3 ~ 4	-	-	74.6	1.0	-	-	10.4	2.1	~								
4 ~ 5	-	-	74.6	1.0	-	-	11.0	2.2	~								
5 ~ 6	-	-	69.3	1.0	-	-	11.0	2.2	~								
6 ~ 7	-	-	69.6	1.0	-	-	10.9	2.2	~								
7 ~ 8	-	-	69.6	1.0	-	-	10.8	2.1	~								
8 ~ 9	-	-	60.1	1.0	-	-	10.8	2.1	~								
9 ~ 10	-	-	67.6	1.0	-	-	9.9	2.0	~								
10 ~ 11	-	-	81.3	1.0	-	-	9.8	1.9	~								
11 ~ 12	-	-	81.3	1.0	-	-	9.8	1.9	~								
12 ~ 13	-	-	81.3	1.0	-	-	9.8	1.9	~								
13 ~ 14	-	-	73.3	1.0	-	-	9.4	1.9	~								
14 ~ 15	-	-	75.1	1.0	-	-	9.0	1.8	~								
15 ~ 16	-	-	81.5	1.0	-	-	9.3	1.8	~								
16 ~ 17	-	-	90.5	1.0	-	-	9.3	1.8	~								
17 ~ 18	-	-	90.5	1.0	-	-	8.2	1.6	~								
18 ~ 19	-	-	71.3	1.0	-	-	7.9	1.6	~								
19 ~ 20	-	-	71.3	1.0	-	-	7.9	1.6	~								
20 ~ 21	-	-	-	-	-	-	-	-	~								
~									~								
~									~								
~									~								
~									~								
~									~								
~									~								
~									~								
~									~								
~									~								
~									~								
~									~								
~									~								
~									~								
~									~								
~									~								
~									~								
~									~								
~									~								
~									~								
~									~								
~									~								