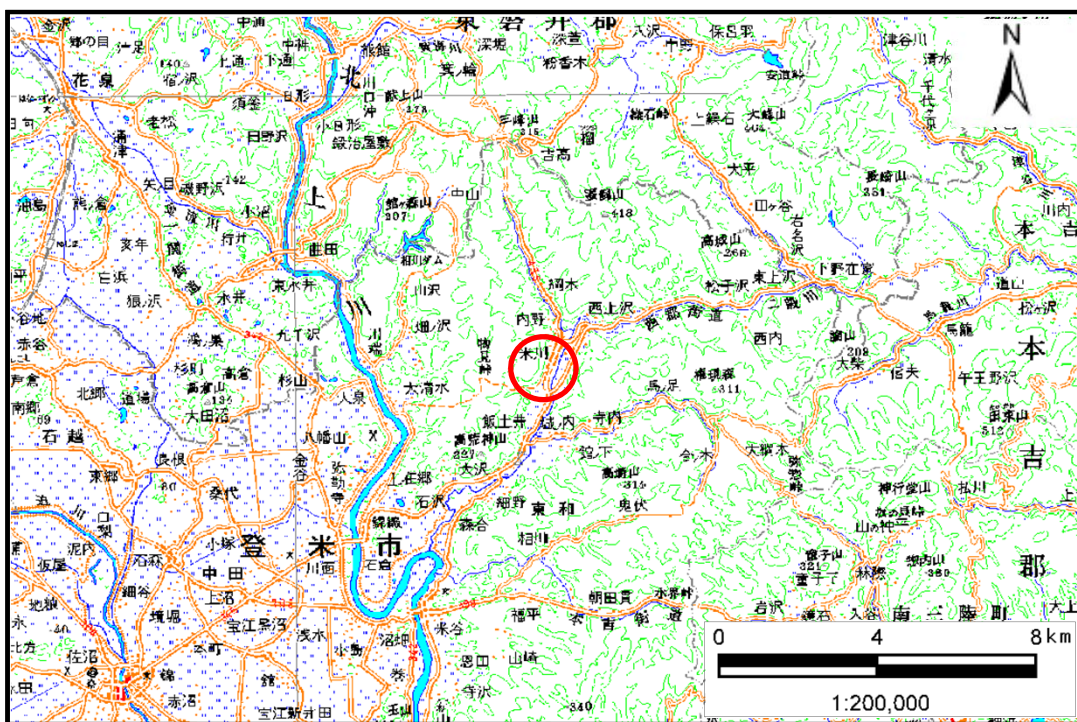


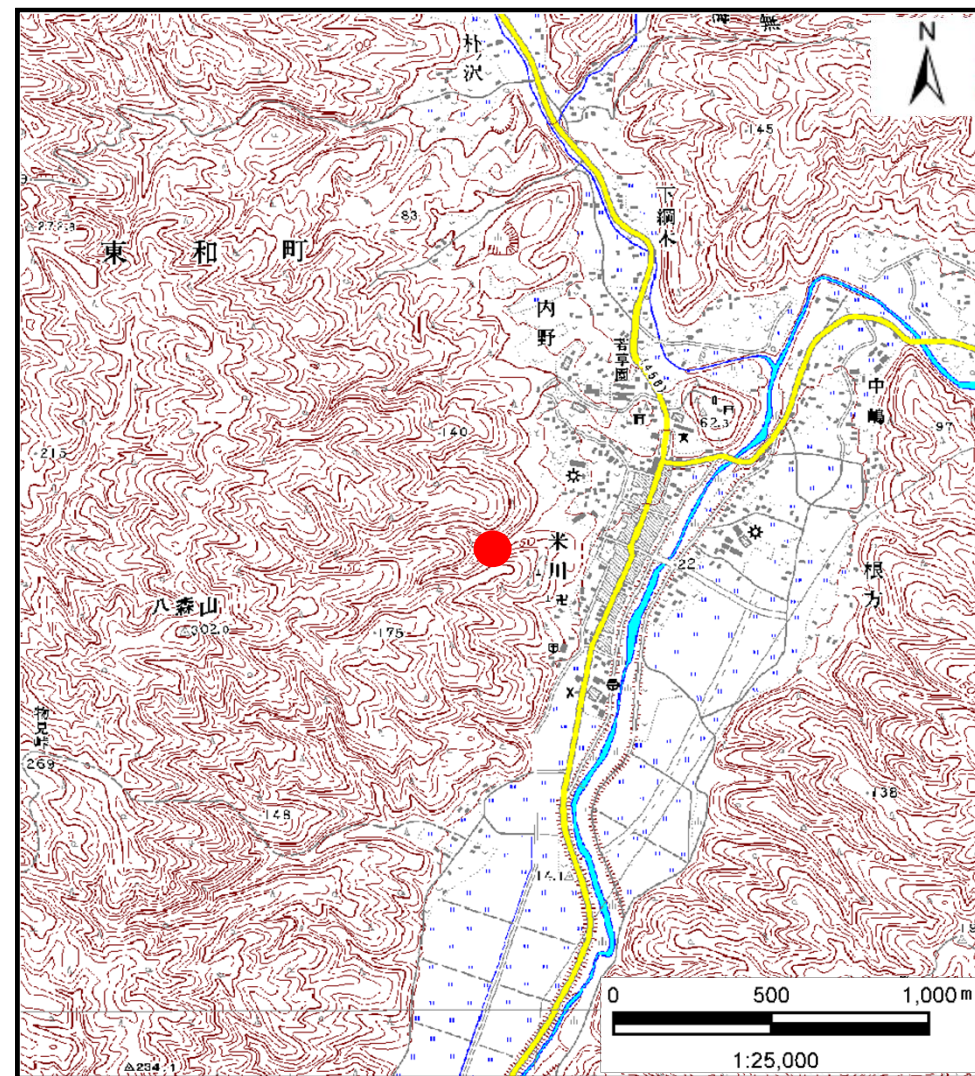
土砂災害警戒区域等の指定の告示に係る図書(その1)

告示番号	宮城県告示第429号
告示年月日	平成25年5月10日

自然現象の種類	土石流
溪流番号	6-23-039(1262300039)
水系名	北上川
河川名	二俣川
溪流名	北の沢
所在地	登米市東和町米川字町裏
調査機関	宮城県東部土木事務所登米地域事務所



位置図(S=1:200,000)



位置図(S=1:25,000)

宮城県

この地図は、国土地理院長の承認を得て、同院発行の数値地図200000(地図画像)及び数値地図25000(地図画像)を複製したものである。(承認番号 平23東複、第48号)

土砂災害警戒区域等の指定の告示に係る図書(その2)

告示番号	宮城県告示第429号
告示年月日	平成25年5月10日

危害のおそれのある土地の区域、著しい危害のおそれのある土地の区域の設定図

調査年度	平成22年度
渓流の位置	登米市東和町米川字町裏

渓流番号	6-23-039 (1262300039)	渓流名	北の沢	所在地	登米市東和町米川字町裏
------	-----------------------	-----	-----	-----	-------------

