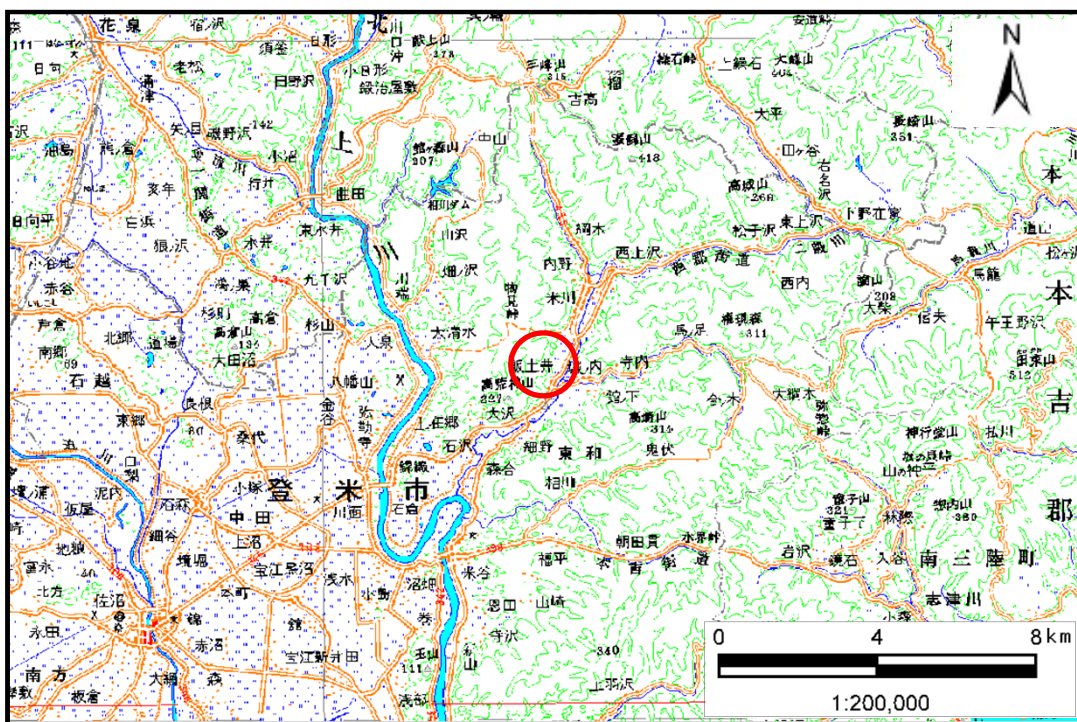


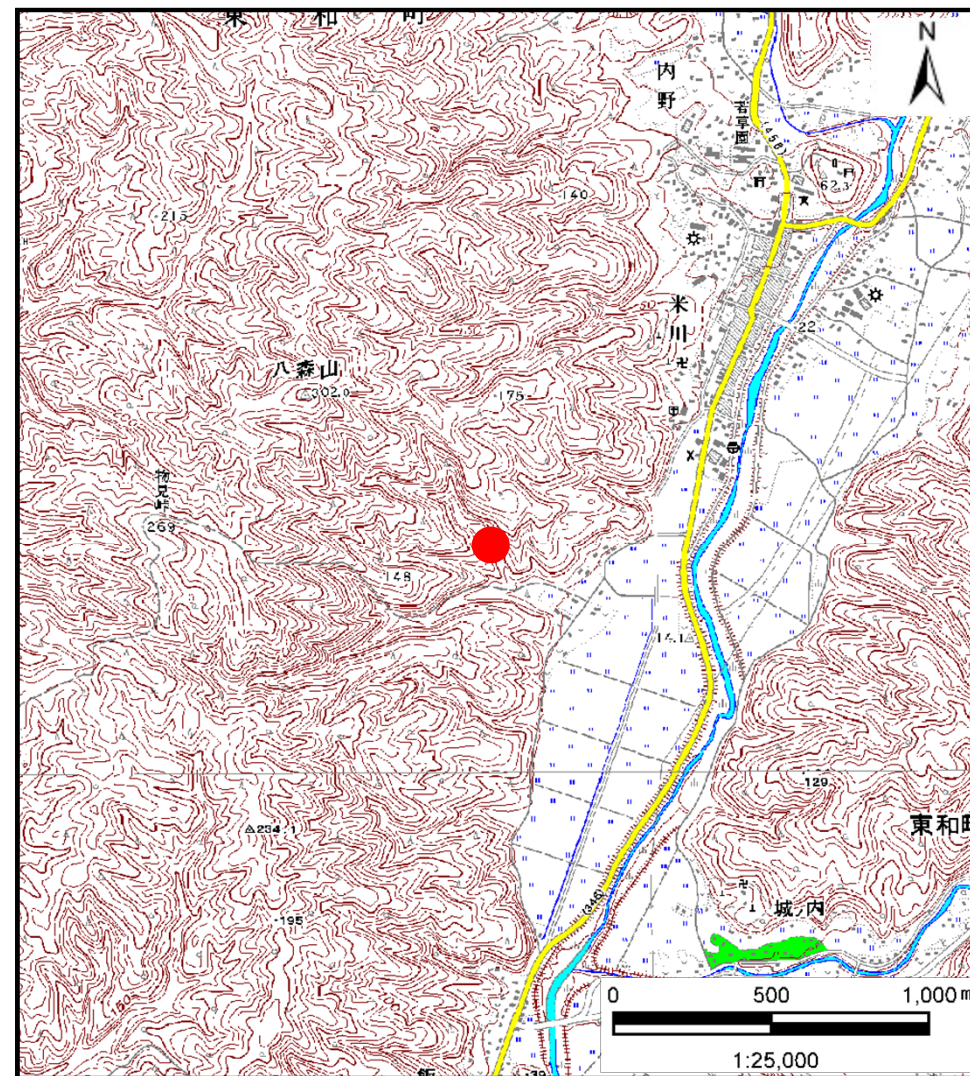
土砂災害警戒区域等の指定の告示に係る図書(その1)

告示番号	宮城県告示第429号
告示年月日	平成25年5月10日

自然現象の種類	土石流
溪流番号	6-23-036-1(1262300036-1)
水系名	北上川
河川名	二俣川
溪流名	平の沢
所在地	登米市東和町米川字山根
調査機関	宮城県東部土木事務所登米地域事務所



位置図(S=1:200,000)



位置図(S=1:25,000)

宮城県

この地図は、国土地理院長の承認を得て、同院発行の数値地図20000(地図画像)及び数値地図25000(地図画像)を複製したものである。(承認番号 平23東複、第48号)

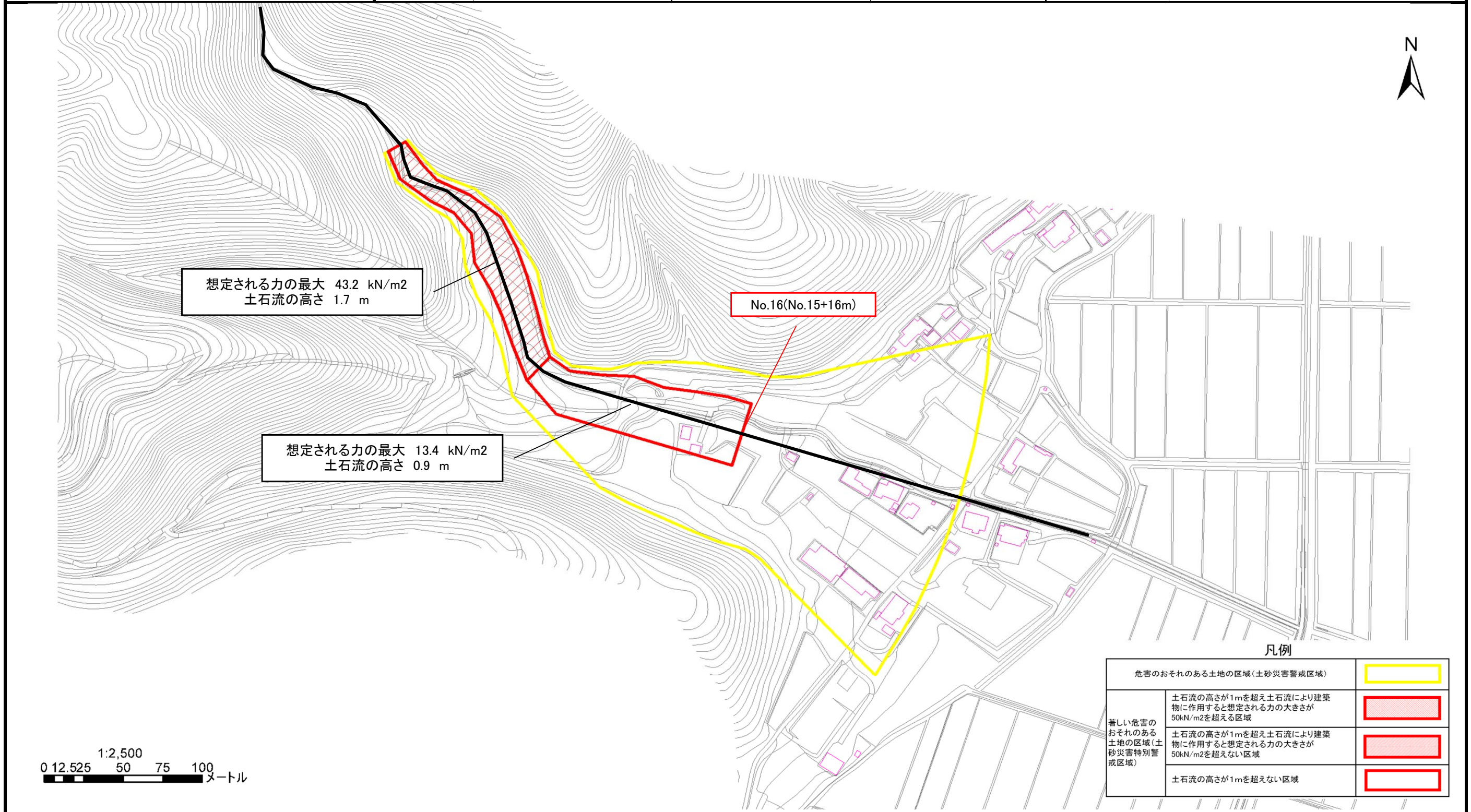
土砂災害警戒区域等の指定の告示に係る図書(その2)

告示番号	宮城県告示第429号
告示年月日	平成25年5月10日

危害のおそれのある土地の区域、著しい危害のおそれのある土地の区域の設定図

調査年度	平成22年度
渓流の位置	登米市東和町米川字山根

渓流番号	6-23-036-1 (1262300036-1)	渓流名	平の沢	所在地	登米市東和町米川字山根
------	---------------------------	-----	-----	-----	-------------



想定される力の最大 43.2 kN/m²
土石流の高さ 1.7 m

想定される力の最大 13.4 kN/m²
土石流の高さ 0.9 m

No.16(No.15+16m)

凡例

危害のおそれのある土地の区域(土砂災害警戒区域)		
著しい危害のおそれのある土地の区域(土砂災害特別警戒区域)	土石流の高さが1mを超え土石流により建築物に作用すると想定される力の大きさが50kN/m ² を超える区域	
	土石流の高さが1mを超え土石流により建築物に作用すると想定される力の大きさが50kN/m ² を超えない区域	
	土石流の高さが1mを超えない区域	

1:2,500
0 12.525 50 75 100メートル