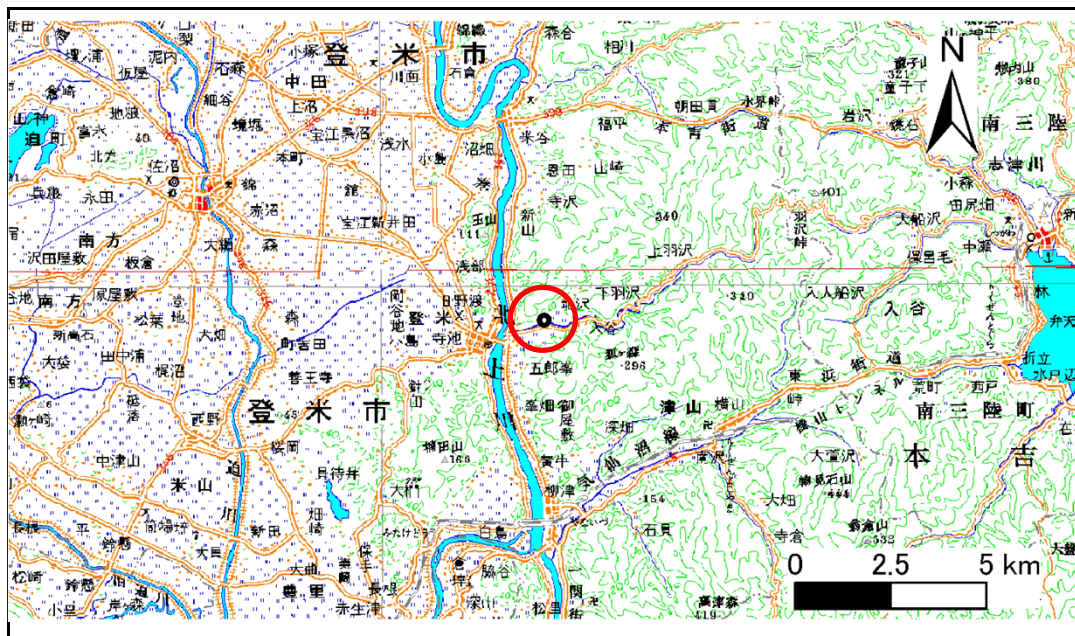


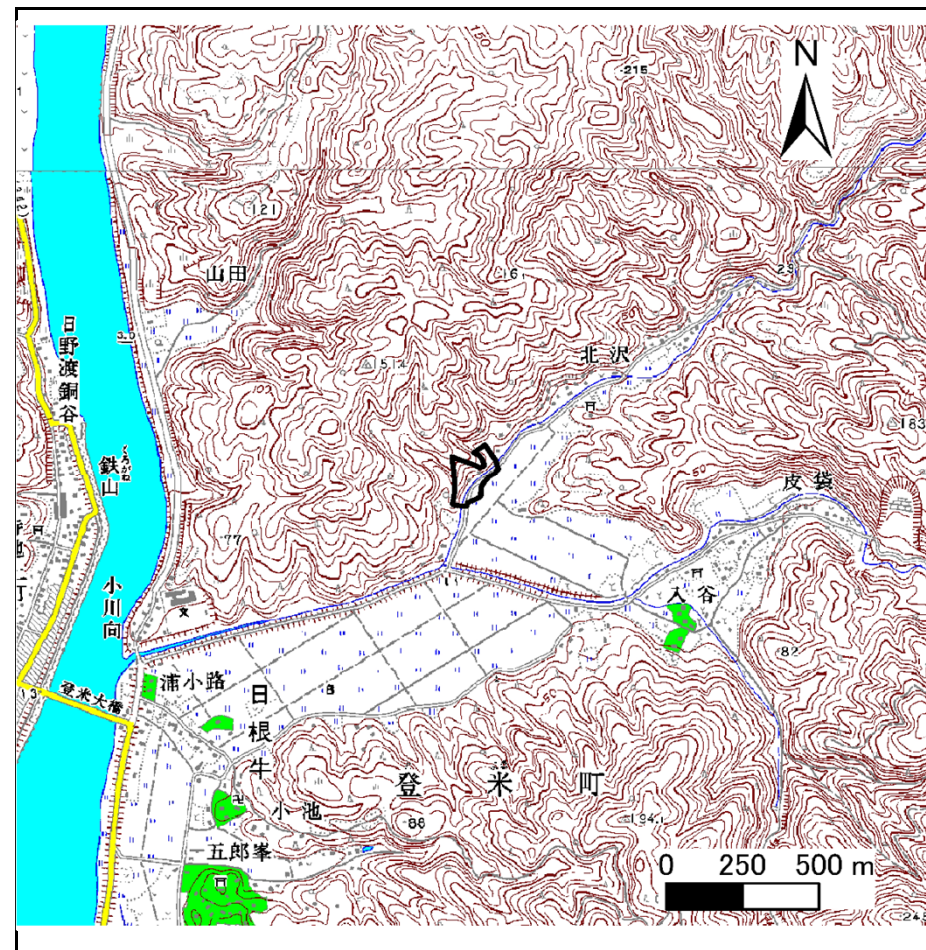
土砂災害警戒区域等の指定の告示に係る図書(その1)

告示番号	宮城県告示第429号
告示年月日	平成25年5月10日

自然現象の種類	急傾斜地の崩壊
箇所番号	II-自-1638(1321001638)
箇所名	北沢の7
所在地	登米市登米町大字日根牛北沢
調査機関	宮城県東部土木事務所登米地域事務所



位置図 (S=1:200,000)



位置図 1/25000

宮城県

この地図は、国土地理院長の承認を得て、同院発行の数値地図20000(地図画像)及び数値地図25000(地図画像)を複製したものである。(承認番号 平23東複、第48号)

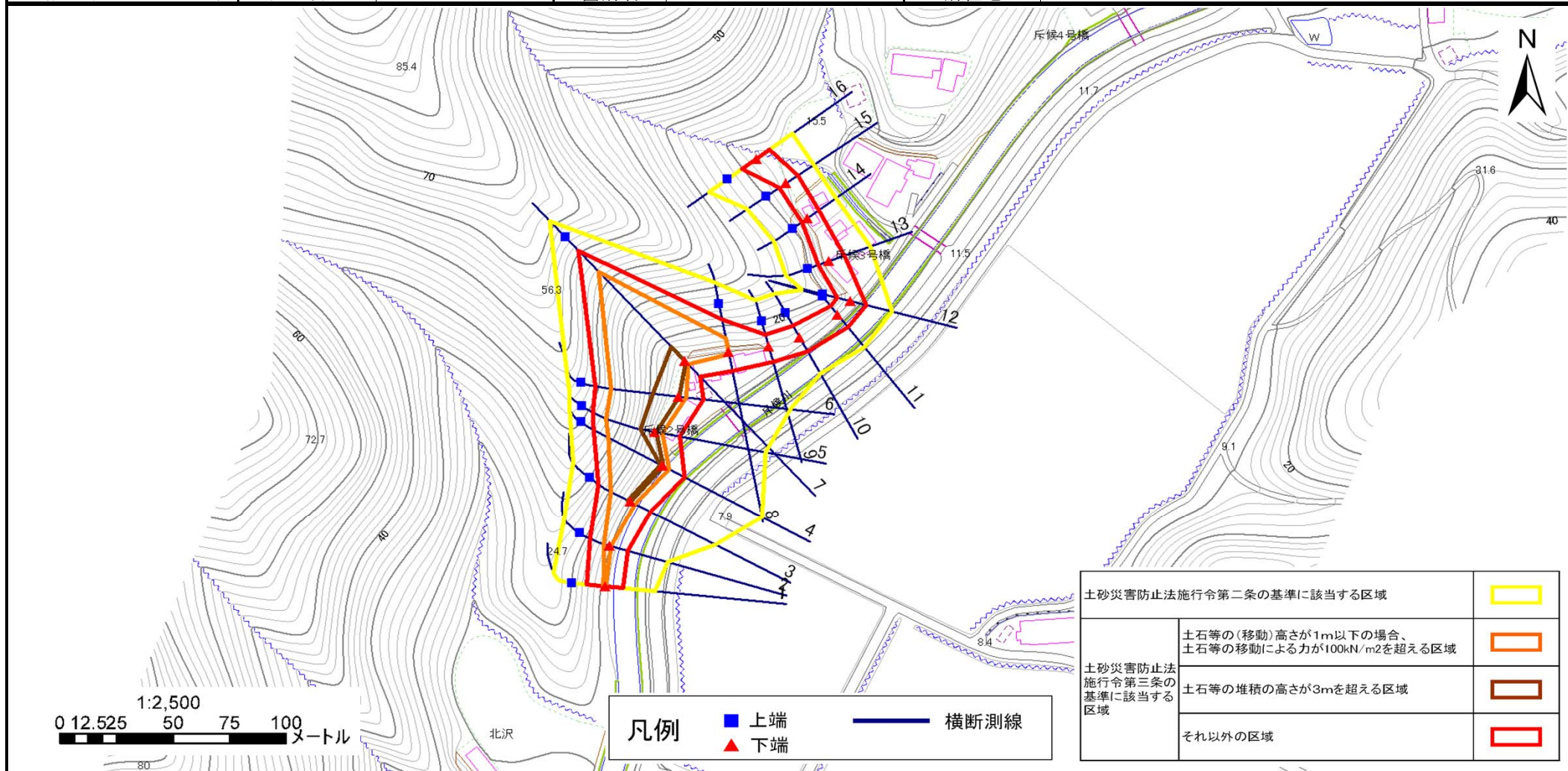
土砂災害警戒区域等の指定の告示に係る図書(その2)

告示番号	宮城県告示第429号
告示年月日	平成25年5月10日

危害のおそれのある土地の区域、著しい危害のおそれのある土地の区域設定図

調査年度	平成22年度
------	--------

急傾斜地の位置	箇所番号	II-自-1638(1321001638)	箇所名	北沢の7	所在地	登米市登米町大字日根牛北沢
---------	------	-----------------------	-----	------	-----	---------------



土砂災害防止法施行令第二条の基準に該当する区域	■
土砂災害防止法施行令第三条の基準に該当する区域	■
土砂等の(移動)高さが1m以下の場合、土砂等の移動による力が100kN/m ² を超える区域	■
土砂等の堆積の高さが3mを超える区域	■
それ以外の区域	■

凡例	■ 上端	— 横断測線
	▲ 下端	

