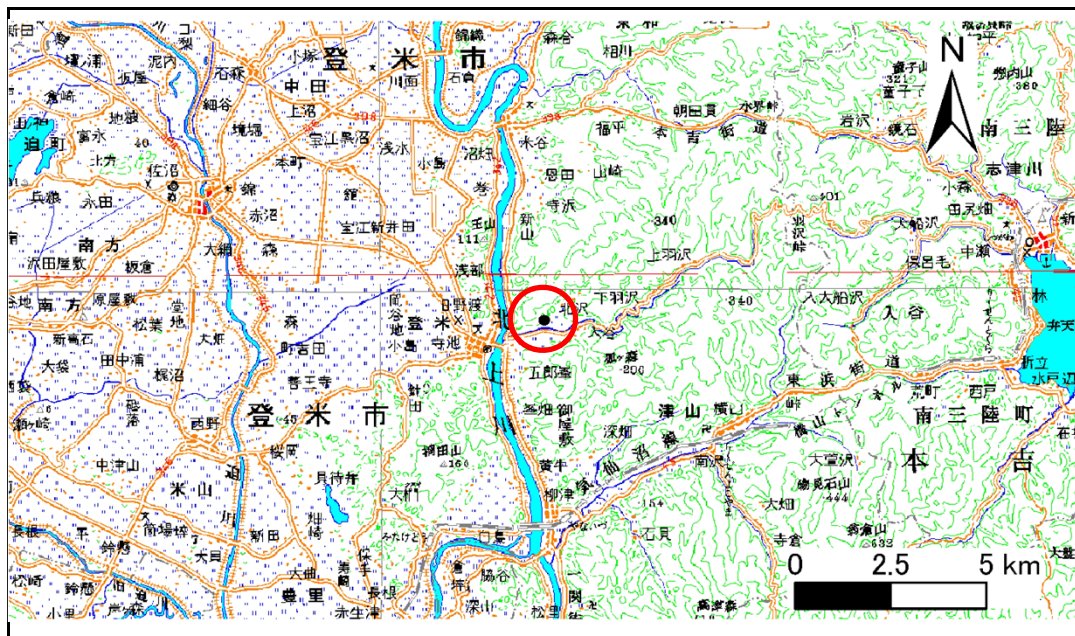


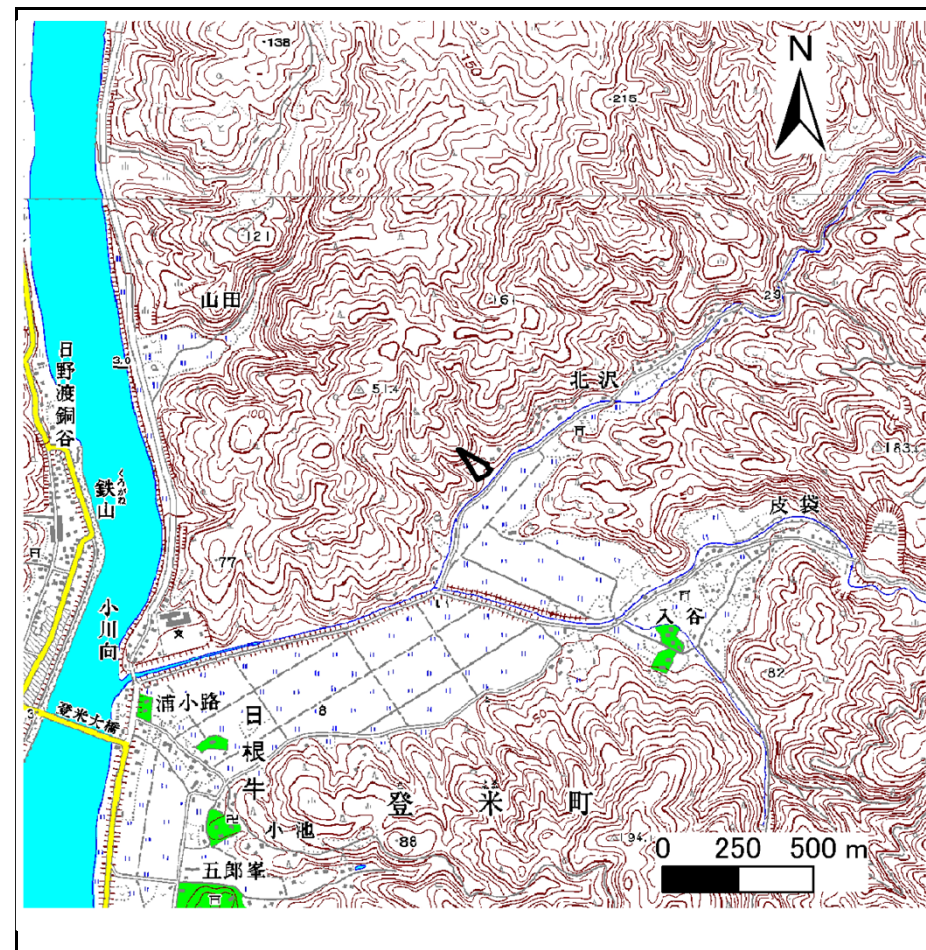
土砂災害警戒区域等の指定の告示に係る図書(その1)

告示番号	宮城県告示第429号
告示年月日	平成25年5月10日

自然現象の種類	急傾斜地の崩壊
箇所番号	Ⅱ-自-1637-2(1321001637)
箇所名	北沢の6
所在地	登米市登米町大字日根牛北沢
調査機関	宮城県東部土木事務所登米地域事務所



位置図 (S=1:200,000)



位置図 1/25000

宮城県

この地図は、国土地理院長の承認を得て、同院発行の数値地図20000(地図画像)及び数値地図25000(地図画像)を複製したものである。(承認番号 平23東複、第48号)

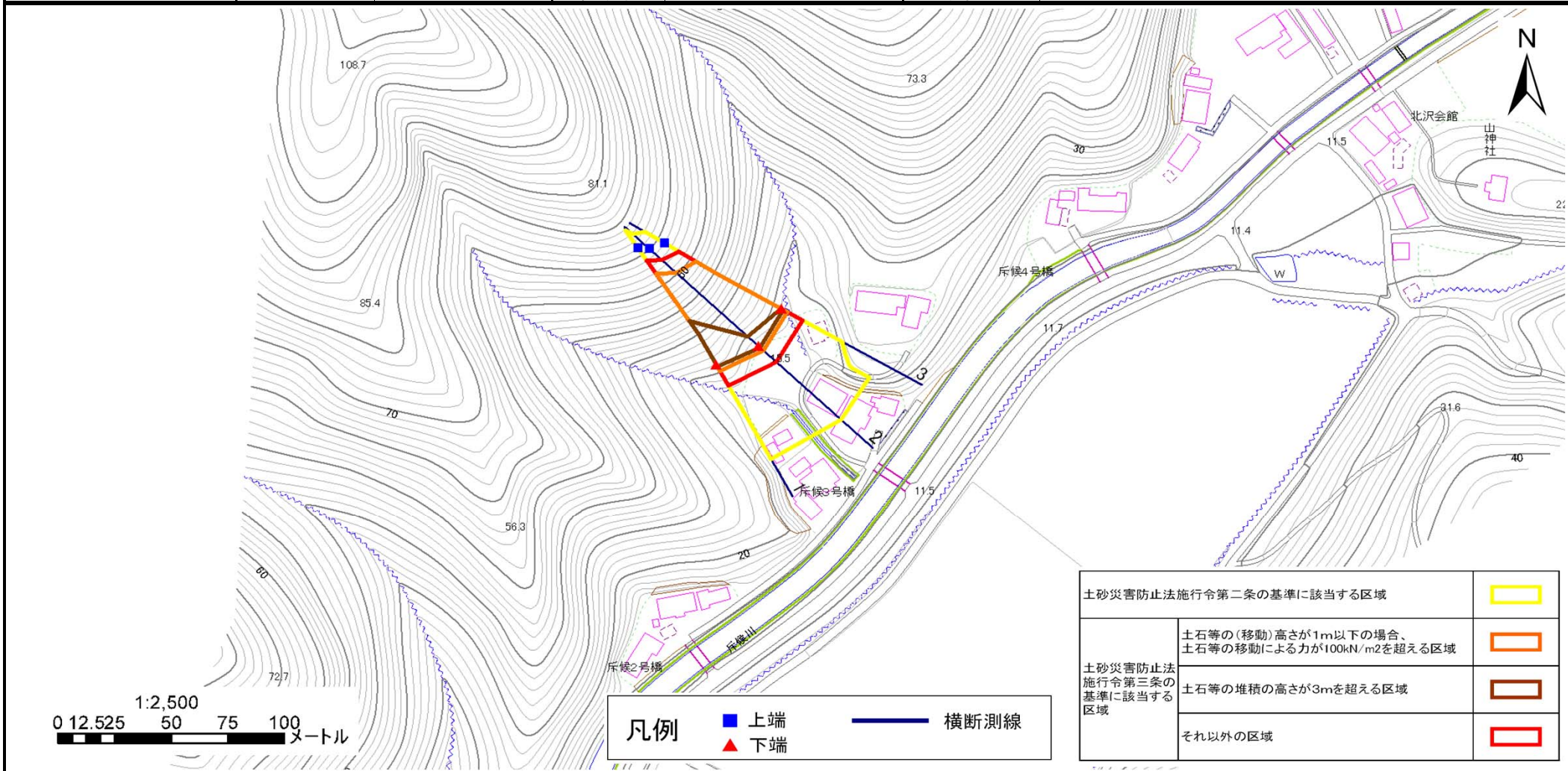
土砂災害警戒区域等の指定の告示に係る図書(その2)

告示番号	宮城県告示第429号
告示年月日	平成25年5月10日

危害のおそれのある土地の区域、著しい危害のおそれのある土地の区域設定図

調査年度	平成22年度
------	--------

急傾斜地の位置	箇所番号	Ⅱ-自-1637-2(1321001637)	箇所名	北沢の6	所在地	登米市登米町大字日根牛北沢
---------	------	------------------------	-----	------	-----	---------------



土砂災害警戒区域等の指定の告示に係る図書(その3)

告示番号	宮城県告示第429号
告示年月日	平成25年5月10日

建築物に作用すると想定される衝撃に関する事項

急傾斜地の位置	箇所番号	II-自-1637-2(1321001637)	箇所名	北沢の6	所在地	登米市登米町大字日根牛北沢							
横断側線の区間	土石等の移動により建築物の地上部に作用すると想定される力				土石等の堆積により建築物の地上部に作用すると想定される力				土石等の移動により建築物の地上部に作用すると想定される力	土石等の堆積により建築物の地上部に作用すると想定される力			
					それ以外の区域					それ以外の区域			
	土石等の(移動)高さか1m以下の場合、土石等の移動による力が100kN/m ² を超える区域		力の大きさのうち最大のもの		土石等の高さ		力の大きさのうち最大のもの		土石等の高さ		力の大きさのうち最大のもの		土石等の高さ
1 ~ 2	157.6	1.0	100.0	1.0	18.1	3.6	15.2	3.0	~	~	~	~	
2 ~ 3	149.1	1.0	100.0	1.0	17.4	3.4	15.2	3.0	~	~	~	~	
~													
~													
~													
~													
~													
~													
~													
~													
~													
~													
~													
~													
~													
~													
~													
~													
~													
~													
~													
~													
~													
~													
~													
~													
~													
~													
~													
~													
~													
~													
~													