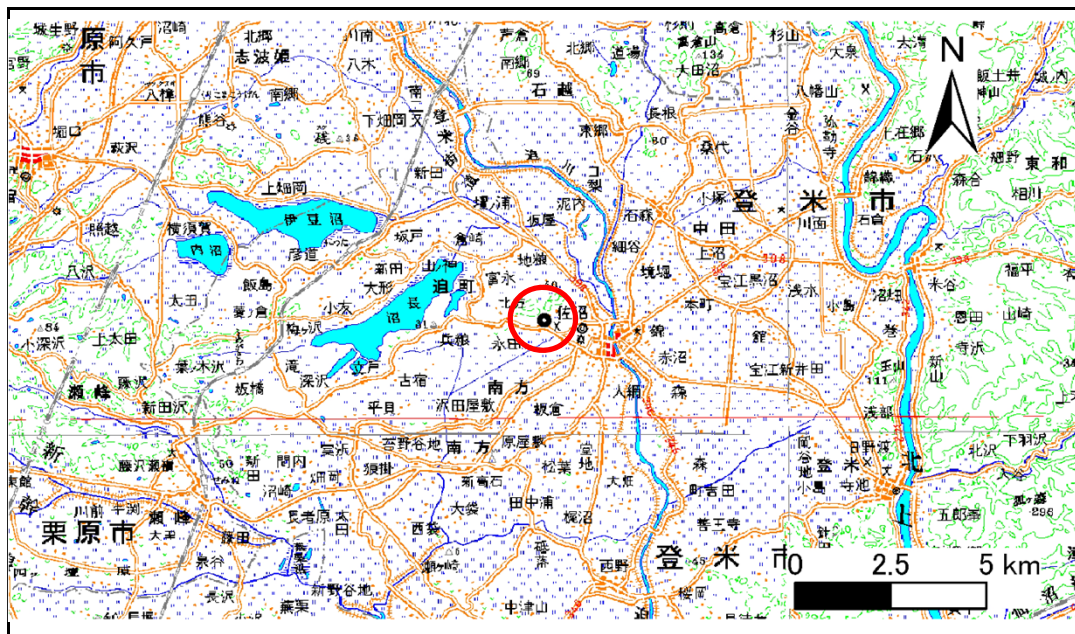


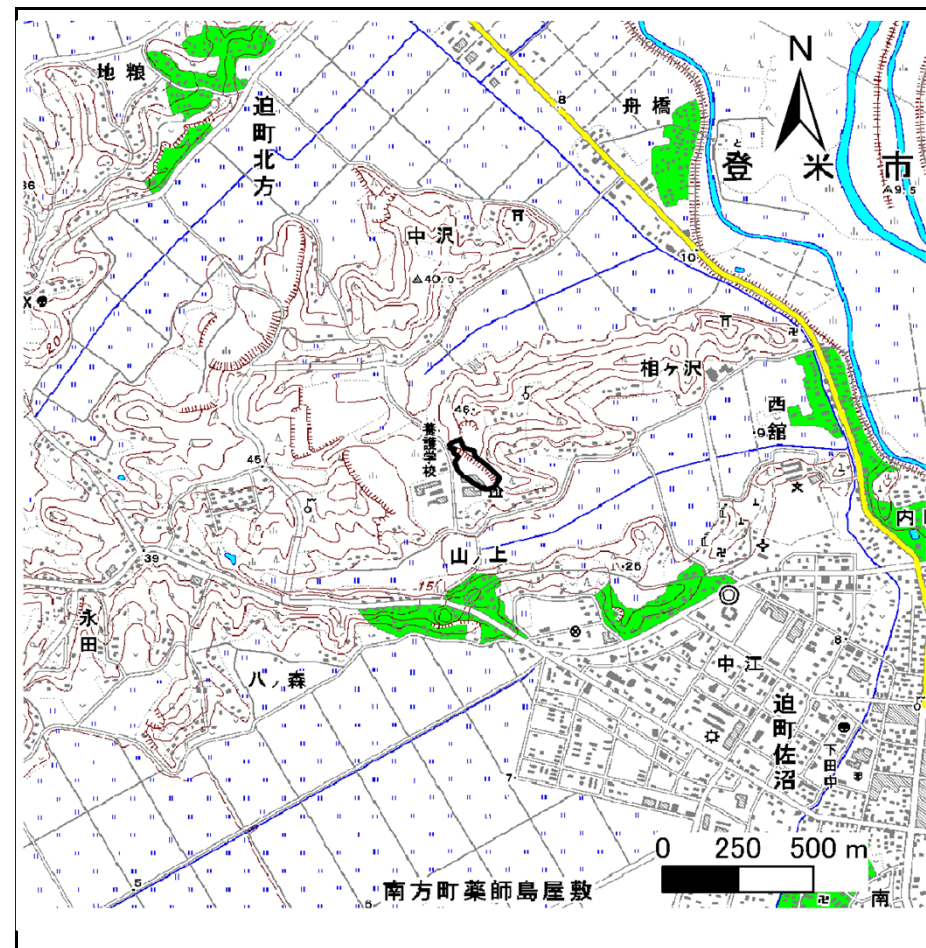
# 土砂災害警戒区域等の指定の告示に係る図書(その1)

告示番号	宮城県告示第429号
告示年月日	平成25年5月10日

自然現象の種類	急傾斜地の崩壊
箇所番号	I-人-523(1312000523)
箇所名	山ノ上
所在地	登米市迫町北方字大洞
調査機関	宮城県東部土木事務所登米地域事務所



位置図 (S=1:200,000)



位置図 1/25000

宮城県

この地図は、国土地理院長の承認を得て、同院発行の数値地図20000(地図画像)及び数値地図25000(地図画像)を複製したものである。(承認番号 平23東複、第48号)

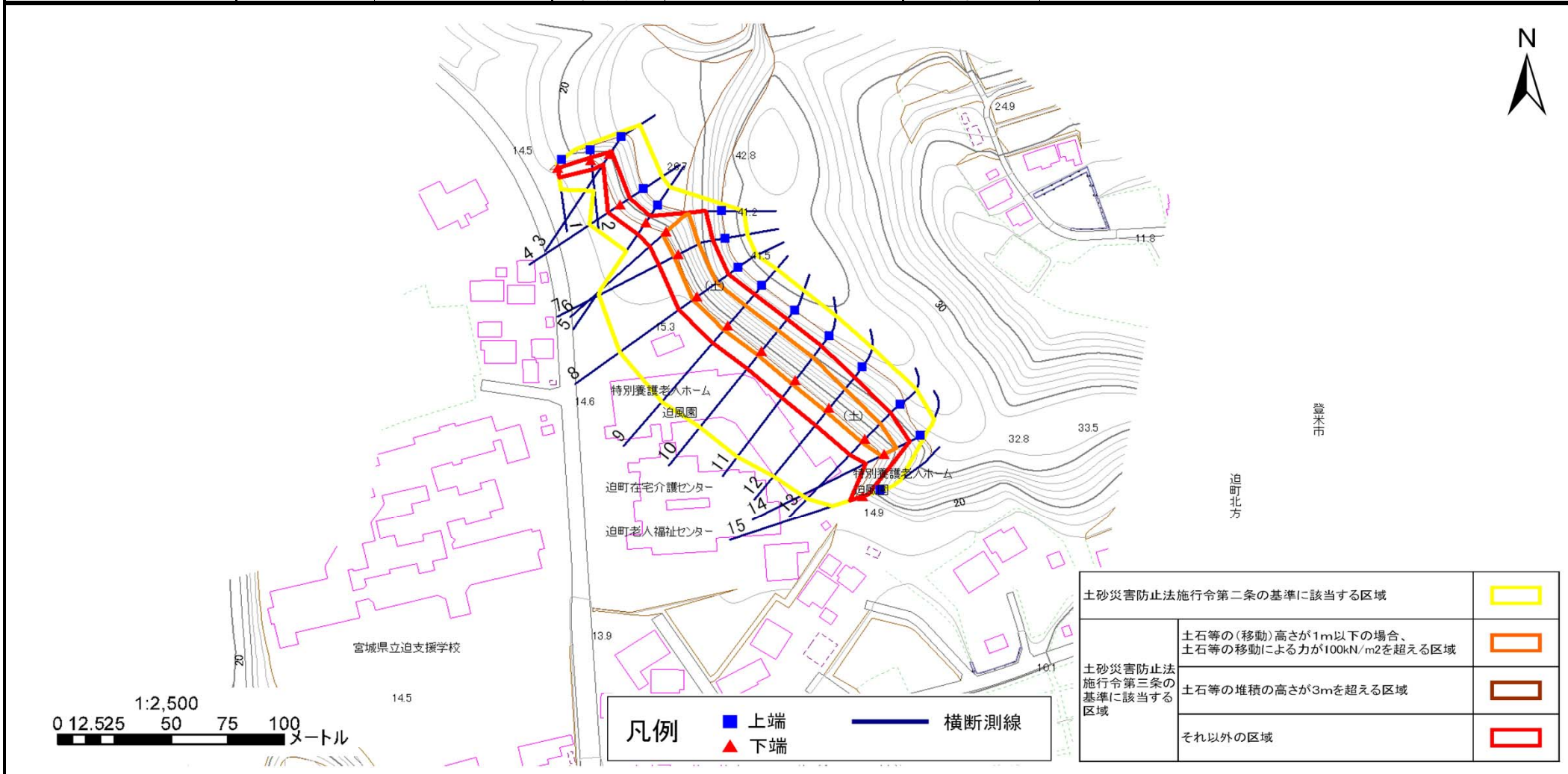
## 土砂災害警戒区域等の指定の告示に係る図書(その2)

告示番号	宮城県告示第429号
告示年月日	平成25年5月10日

危害のおそれのある土地の区域、著しい危害のおそれのある土地の区域設定図

調査年度	平成22年度
------	--------

急傾斜地の位置	箇所番号	I-人-523(1312000523)	箇所名	山ノ上	所在地	登米市迫町北方字大洞
---------	------	---------------------	-----	-----	-----	------------



土砂災害防止法施行令第二条の基準に該当する区域	■
土砂災害防止法施行令第三条の基準に該当する区域	■
	■
それ以外の区域	■

<b>凡例</b>	■ 上端	— 横断測線
	▲ 下端	

土砂災害警戒区域等の指定の告示に係る図書(その3)

告示番号	宮城県告示第429号
告示年月日	平成25年5月10日

建築物に作用すると想定される衝撃に関する事項

急傾斜地の位置		箇所番号		I-入-523(1312000523)		箇所名		山ノ上		所在地		登米市迫町北方字大洞					
横断側線の区間	土石等の移動により建築物の地上部に作用すると想定される力				土石等の堆積により建築物の地上部に作用すると想定される力				横断側線の区間	土石等の移動により建築物の地上部に作用すると想定される力				土石等の堆積により建築物の地上部に作用すると想定される力			
	土石等の(移動)高さが1m以下の場合、土石等の移動による力が100kN/m <sup>2</sup> を超える区域		それ以外の区域		土石等の堆積の高さが3mを超える区域		それ以外の区域			土石等の(移動)高さが1m以下の場合、土石等の移動による力が100kN/m <sup>2</sup> を超える区域		それ以外の区域		土石等の堆積の高さが3mを超える区域		それ以外の区域	
	力の大きさのうち最大のもの (Kn/m <sup>2</sup> )	土石等の高さ (m)	力の大きさのうち最大のもの (Kn/m <sup>2</sup> )	土石等の高さ (m)	力の大きさのうち最大のもの (Kn/m <sup>2</sup> )	土石等の高さ (m)	力の大きさのうち最大のもの (Kn/m <sup>2</sup> )	土石等の高さ (m)		力の大きさのうち最大のもの (Kn/m <sup>2</sup> )	土石等の高さ (m)	力の大きさのうち最大のもの (Kn/m <sup>2</sup> )	土石等の高さ (m)	力の大きさのうち最大のもの (Kn/m <sup>2</sup> )	土石等の高さ (m)	力の大きさのうち最大のもの (Kn/m <sup>2</sup> )	土石等の高さ (m)
1 ~ 2	-	-	53.6	1.0	-	-	11.3	2.2	~	-	-	-	-	-	-	-	
2 ~ 3	-	-	66.7	1.0	-	-	11.3	2.2	~	-	-	-	-	-	-	-	
3 ~ 4	-	-	84.8	1.0	-	-	8.2	1.6	~	-	-	-	-	-	-	-	
4 ~ 5	-	-	84.8	1.0	-	-	9.1	1.8	~	-	-	-	-	-	-	-	
5 ~ 6	-	-	100.0	1.0	-	-	13.3	2.6	~	-	-	-	-	-	-	-	
6 ~ 7	135.9	1.0	100.0	1.0	-	-	14.7	2.9	~	-	-	-	-	-	-	-	
7 ~ 8	137.9	1.0	100.0	1.0	-	-	15.0	3.0	~	-	-	-	-	-	-	-	
8 ~ 9	141.0	1.0	100.0	1.0	-	-	15.0	3.0	~	-	-	-	-	-	-	-	
9 ~ 10	141.0	1.0	100.0	1.0	-	-	14.9	3.0	~	-	-	-	-	-	-	-	
10 ~ 11	141.2	1.0	100.0	1.0	-	-	14.5	2.9	~	-	-	-	-	-	-	-	
11 ~ 12	141.2	1.0	100.0	1.0	-	-	14.3	2.8	~	-	-	-	-	-	-	-	
12 ~ 13	136.9	1.0	100.0	1.0	-	-	12.8	2.5	~	-	-	-	-	-	-	-	
13 ~ 14	133.7	1.0	100.0	1.0	-	-	12.8	2.5	~	-	-	-	-	-	-	-	
14 ~ 15	-	-	100.0	1.0	-	-	-	-	~	-	-	-	-	-	-	-	
~									~								
~									~								
~									~								
~									~								
~									~								
~									~								
~									~								
~									~								
~									~								
~									~								
~									~								
~									~								
~									~								
~									~								
~									~								
~									~								
~									~								
~									~								
~									~								
~									~								
~									~								
~									~								
~									~								
~									~								
~									~								