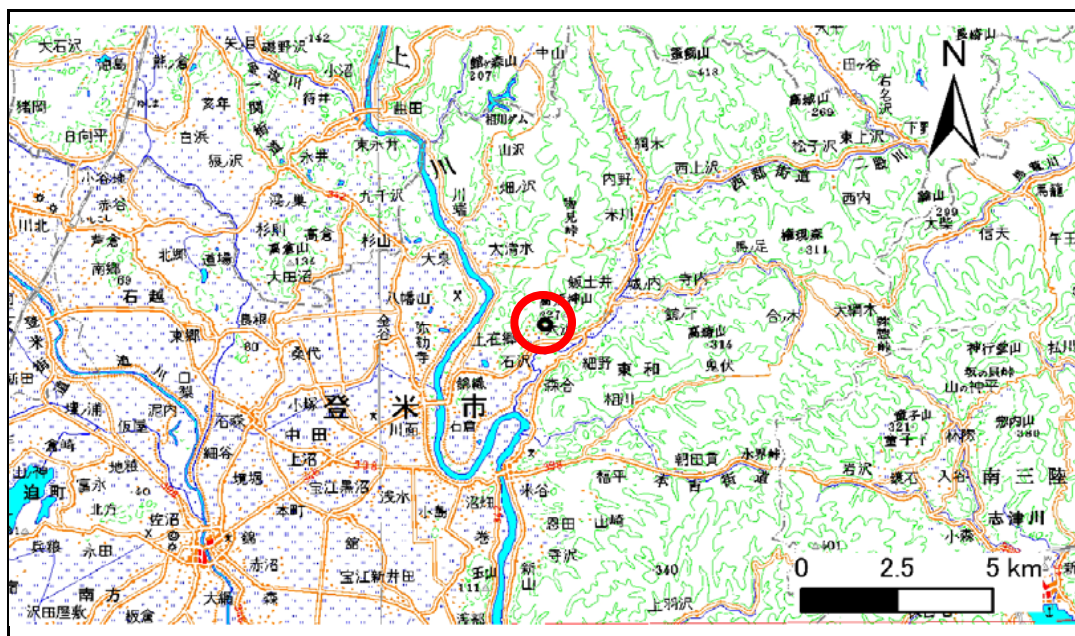


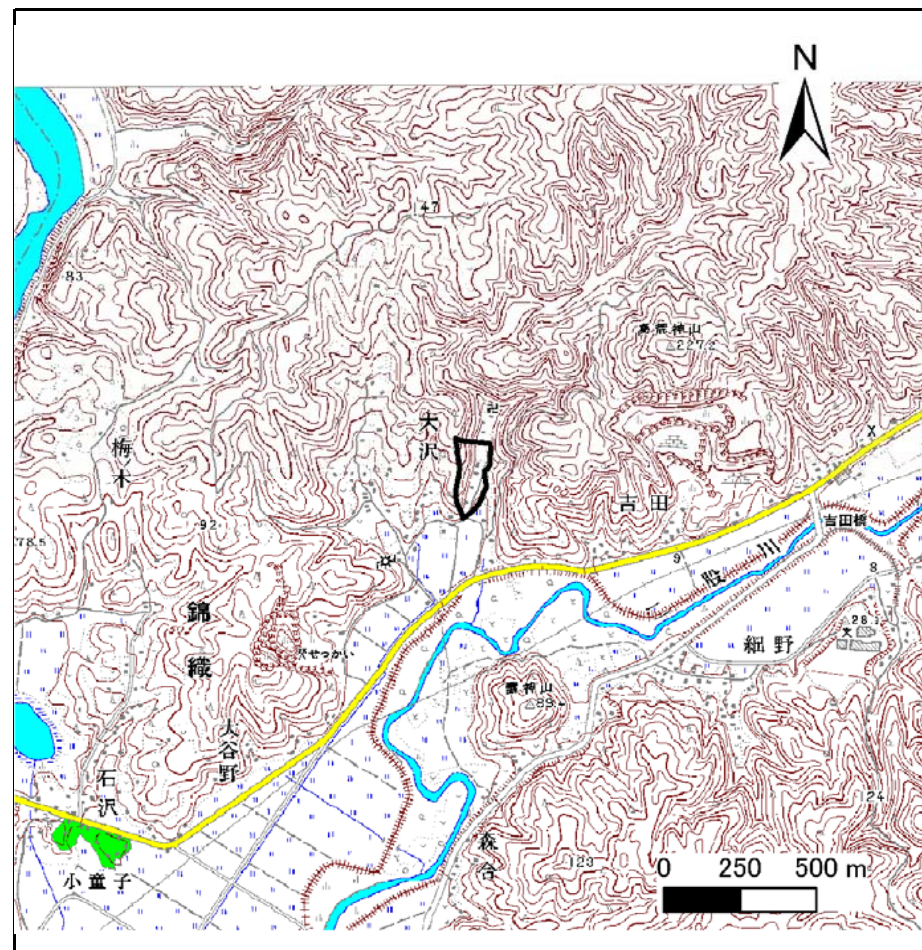
土砂災害警戒区域等の指定の告示に係る図書(その1)

告示番号	宮城県告示第229号
告示年月日	平成22年3月19日

自然現象の種類	急傾斜地の崩壊
箇所番号	I-自-1239(1311001239)
箇所名	水流
所在地	登米市東和町米谷字滝の沢
調査機関	宮城県東部土木事務所登米地域事務所



位置図(S=1:200,000)



概況図(S=1:25,000)

宮城県

この地図は、国土地理院長の承認を得て、同院発行の数値地図25000(地図画像)、数値地図200000(地図画像)を複製したものである。(承認番号 平21東複、第86号)

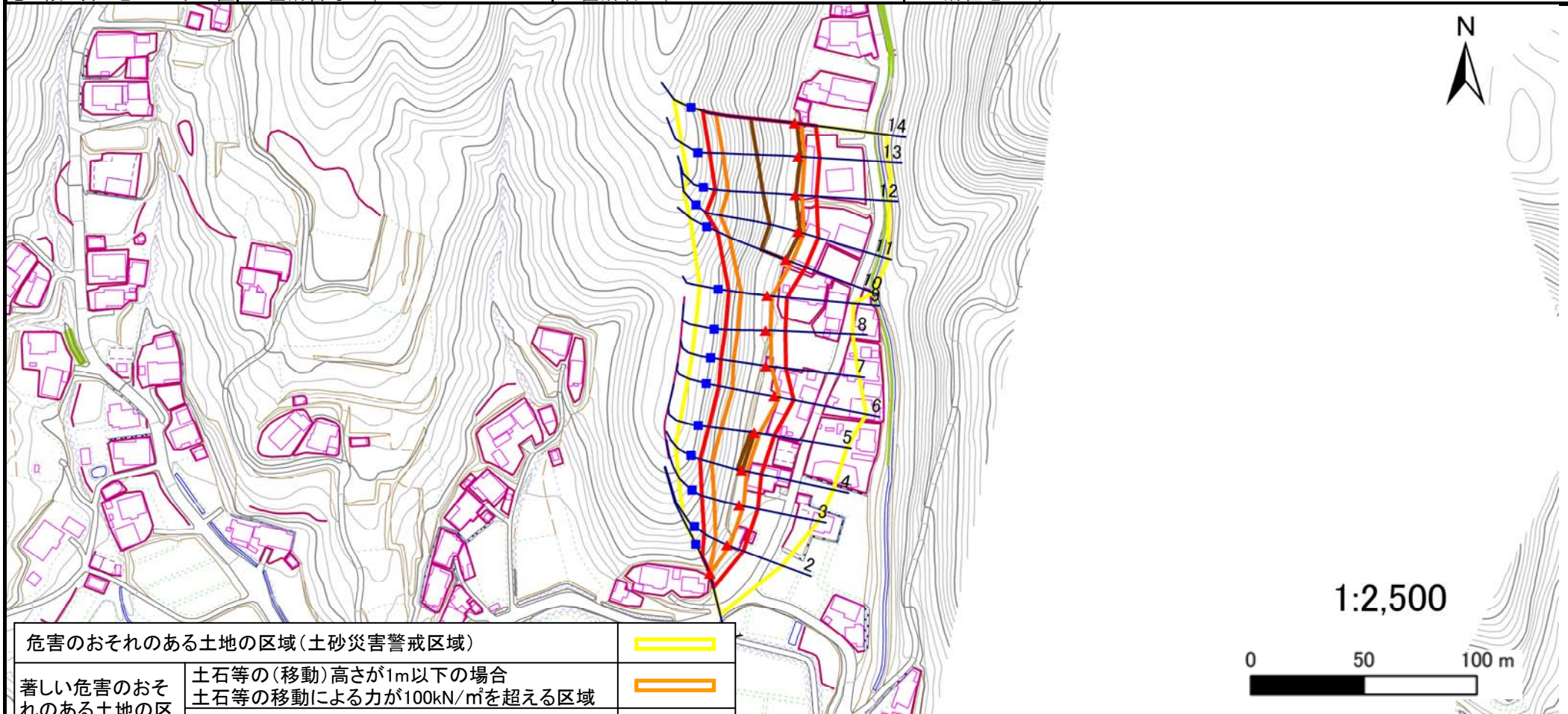
土砂災害警戒区域等の指定の告示に係る図書(その2)

告示番号	宮城県告示第229号
告示年月日	平成22年3月19日

危害のおそれのある土地、著しい危害のおそれのある土地の設定図

調査年度 平成20年度

急傾斜地の位置	箇所番号	I-自-1239(1311001239)	箇所名	水流	所在地	登米市東和町米谷字滝の沢
---------	------	----------------------	-----	----	-----	--------------



危害のおそれのある土地の区域(土砂災害警戒区域)		
著しい危害のおそれのある土地の区域(土砂災害特別警戒区域)	土石等の(移動)高さが1m以下の場合	
	土石等の移動による力が100kN/m ² を超える区域	
	土石等の堆積高が3mを超える範囲	
それ以外の区域		

凡例		上端		横断測線
		下端		

土砂災害警戒区域等の指定の公示に係る図書(その3)

建築物に作用すると想定される衝撃に関する事項

告示番号	宮城県告示第229号
告示年月日	平成22年3月19日

急傾斜地の位置	箇所番号	I-自-1239(1311001239)	箇所名	水流	所在地	登米市東和町米谷字滝の沢											
横断測線の区間	土石等の移動により建築物の地上部に作用すると想定される力				土石等の堆積により建築物の地上部に作用すると想定される力				横断測線の区間	土石等の移動により建築物の地上部に作用すると想定される力				土石等の堆積により建築物の地上部に作用すると想定される力			
	土石等の(移動)高さが1m以下の場合、土石等の移動による力が100kN/m ² を超える区域		それ以外の区域		土石等の堆積の高さが3mを超える区域		それ以外の区域			土石等の(移動)高さが1m以下の場合、土石等の移動による力が100kN/m ² を超える区域		それ以外の区域		土石等の堆積の高さが3mを超える区域		それ以外の区域	
	力の大きさのうち最大のもの (kN/m ²)	土石等の高さ (m)	力の大きさのうち最大のもの (kN/m ²)	土石等の高さ (m)	力の大きさのうち最大のもの (kN/m ²)	土石等の高さ (m)	力の大きさのうち最大のもの (kN/m ²)	土石等の高さ (m)		力の大きさのうち最大のもの (kN/m ²)	土石等の高さ (m)	力の大きさのうち最大のもの (kN/m ²)	土石等の高さ (m)	力の大きさのうち最大のもの (kN/m ²)	土石等の高さ (m)	力の大きさのうち最大のもの (kN/m ²)	土石等の高さ (m)
1 ~ 2	123.5	1.0	100.0	1.0	-	-	12.0	2.4	~								
2 ~ 3	140.5	1.0	100.0	1.0	-	-	14.1	2.8	~								
3 ~ 4	148.2	1.0	100.0	1.0	-	-	15.2	3.0	~								
4 ~ 5	149.4	1.0	100.0	1.0	16.8	3.3	15.2	3.0	~								
5 ~ 6	149.4	1.0	100.0	1.0	-	-	15.2	3.0	~								
6 ~ 7	149.2	1.0	100.0	1.0	-	-	15.2	3.0	~								
7 ~ 8	149.2	1.0	100.0	1.0	-	-	15.2	3.0	~								
8 ~ 9	143.8	1.0	100.0	1.0	-	-	14.5	2.9	~								
9 ~ 10	157.5	1.0	100.0	1.0	-	-	15.2	3.0	~								
10 ~ 11	157.5	1.0	100.0	1.0	18.0	3.6	15.2	3.0	~								
11 ~ 12	158.1	1.0	100.0	1.0	18.0	3.6	15.2	3.0	~								
12 ~ 13	160.3	1.0	100.0	1.0	18.7	3.7	15.2	3.0	~								
13 ~ 14	160.3	1.0	100.0	1.0	18.7	3.7	15.2	3.0	~								
~									~								
~									~								
~									~								
~									~								
~									~								
~									~								
~									~								
~									~								
~									~								
~									~								
~									~								
~									~								
~									~								
~									~								
~									~								