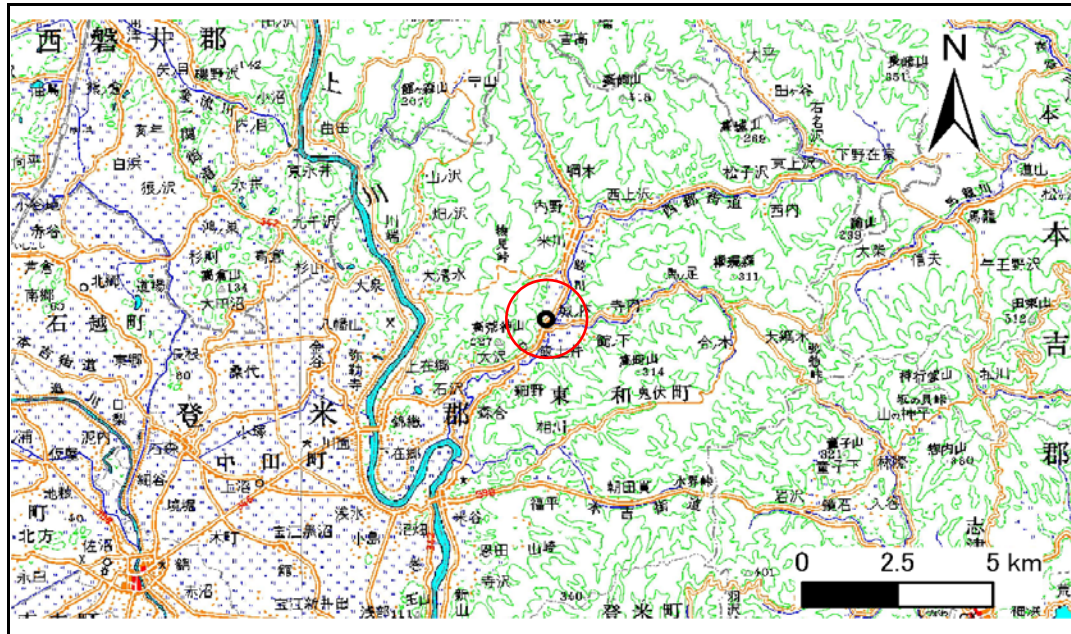


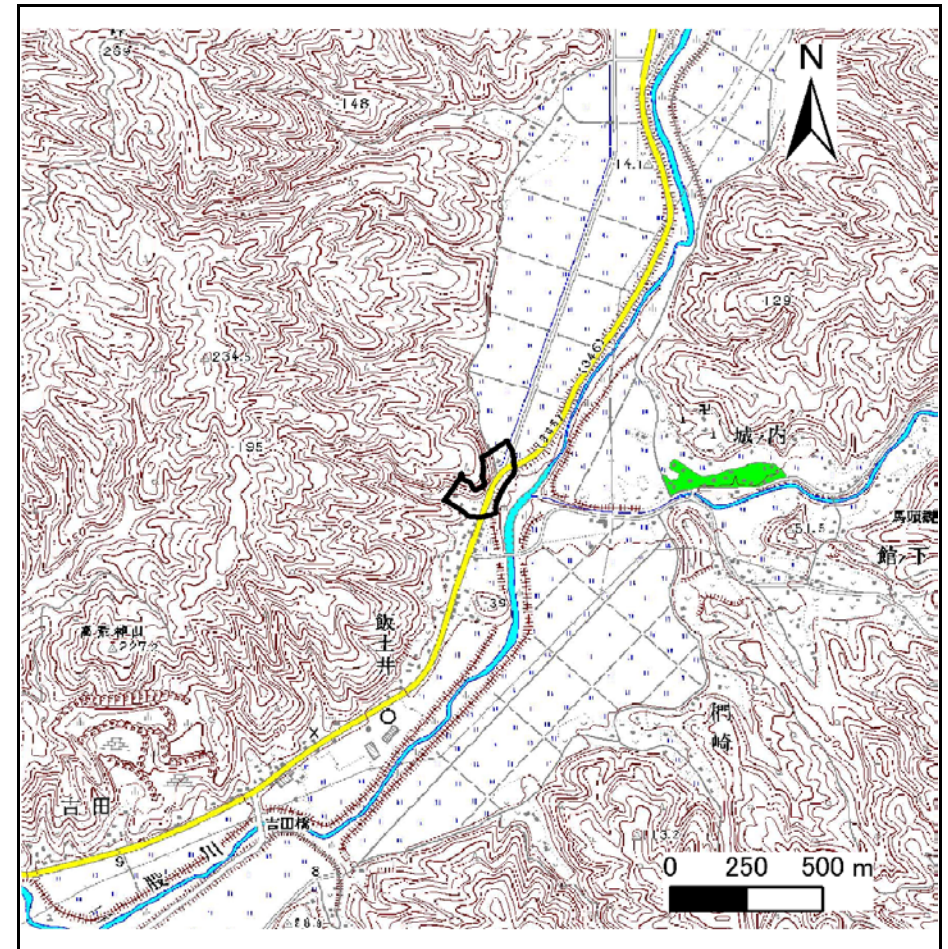
土砂災害警戒区域等の指定の告示に係る図書(その1)

告示番号	宮城県告示第490号
告示年月日	平成23年6月28日

自然現象の種類	急傾斜地の崩壊
箇所番号	I-自-615-2(1311000615)
箇所名	飯土井
所在地	登米市東和町米川字飯土井
調査機関	宮城県東部土木事務所登米地域事務所



位置図(S=1:200,000)



概況図(S=1:25,000)

この地図は、国土地理院長の承認を得て、同院発行の数値地図25000(地図画像)を複製したものである。(承認番号平22東複、第85号)

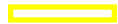



土砂災害警戒区域等の指定の告示に係る図書(その2)

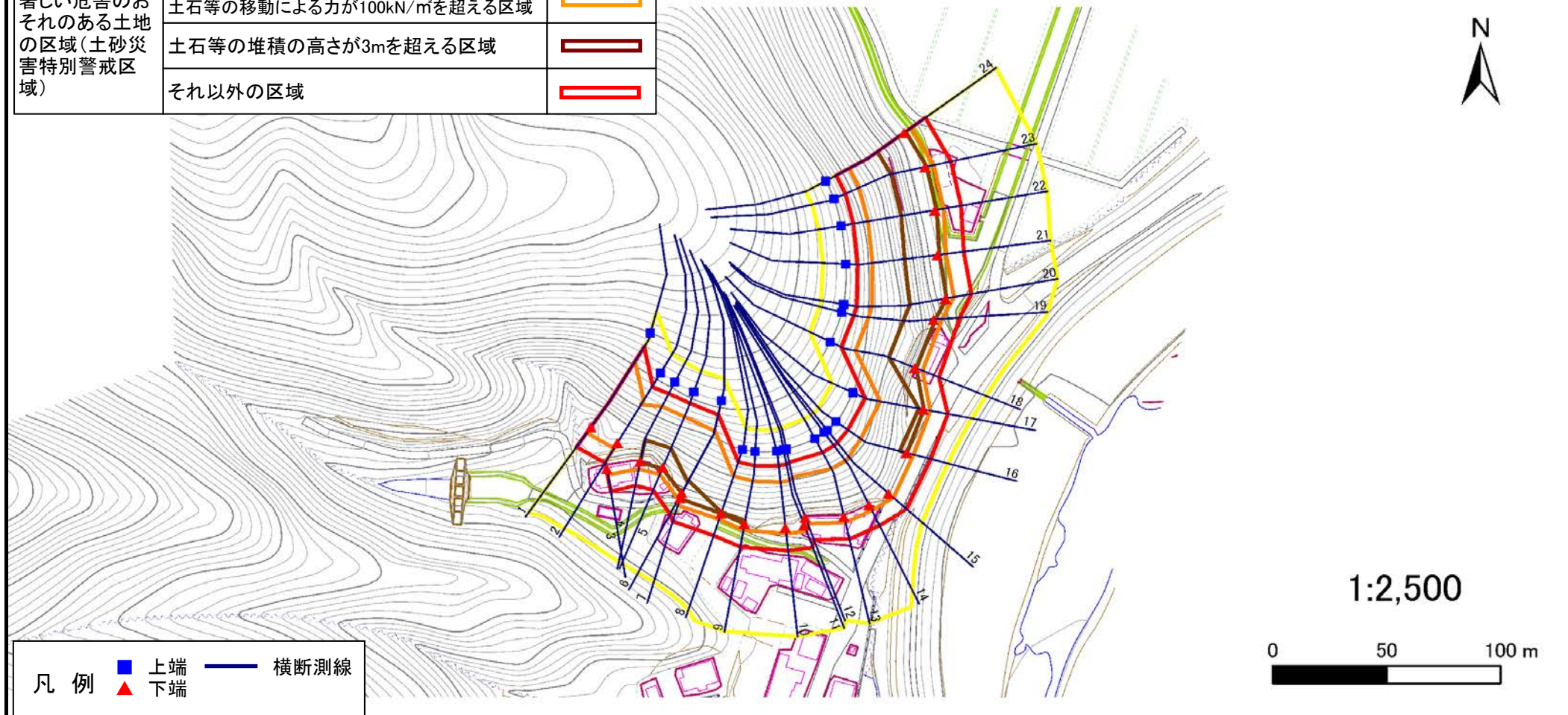
告示番号	宮城県告示第490号
告示年月日	平成23年6月28日




危害のおそれのある土地、著しい危害のおそれのある土地の設定図

調査年度 平成21年度

急傾斜地の位置	箇所番号	I-自-615-2(1311000615)	箇所名	飯土井	所在地	登米市東和町米川字飯土井
---------	------	-----------------------	-----	-----	-----	--------------

危害のおそれのある土地の区域(土砂災害警戒区域)		
著しい危害のおそれのある土地の区域(土砂災害特別警戒区域)	土石等の(移動)高さが1m以下の場合 土石等の移動による力が100kN/m ² を超える区域	
	土石等の堆積の高さが3mを超える区域	
	それ以外の区域	



凡例	 上端	 横断測線
	 下端	

