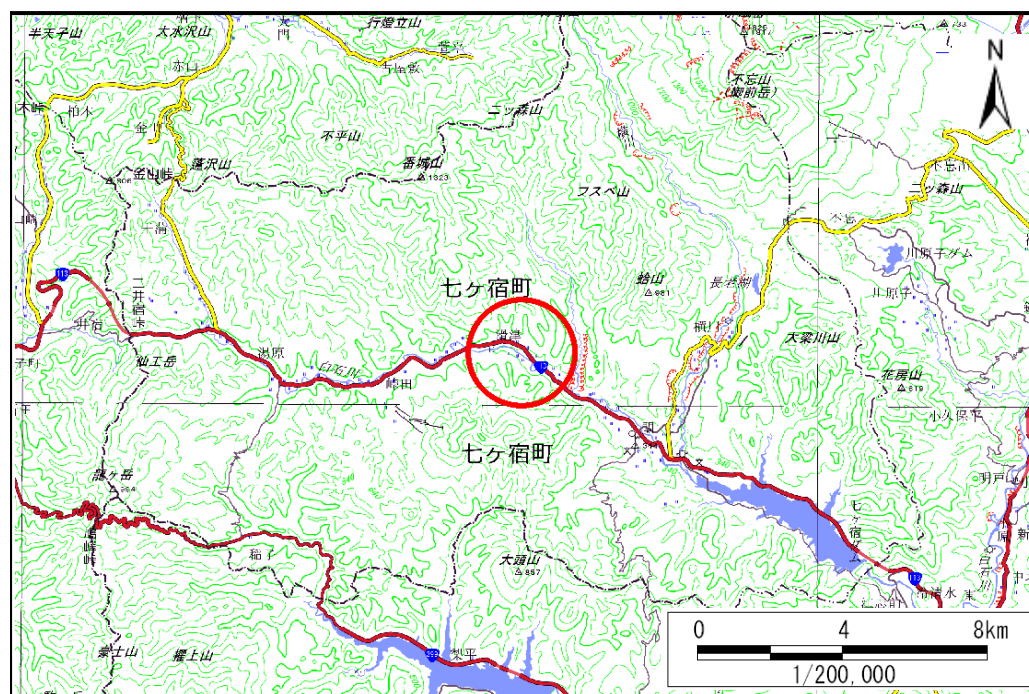


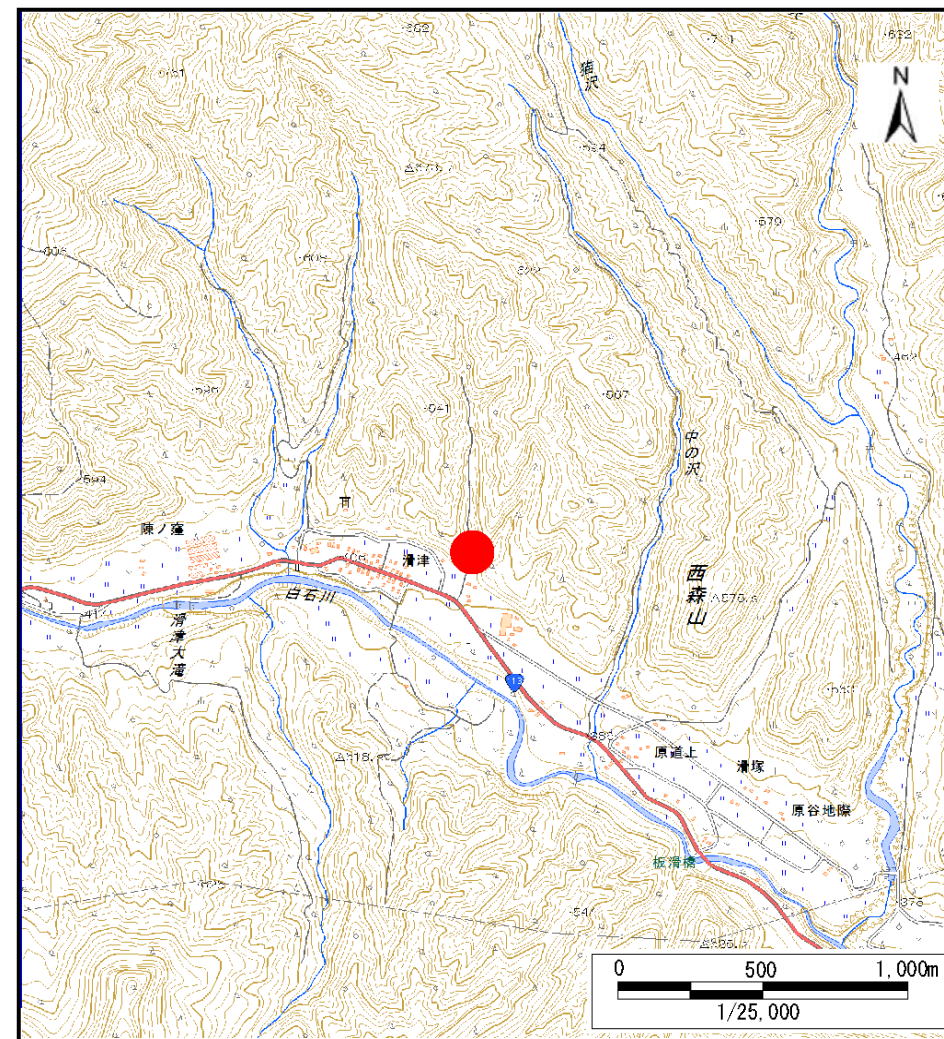
# 土砂災害警戒区域等の指定の告示に係る図書(その1)

告示番号	宮城県告示第89号
告示年月日	平成30年1月30日

自然現象の種類	土石流
溪流番号	1-22-030(1212200030)
水系名	阿武隈川
河川名	白石川
溪流名	水上沢
所在地	刈田郡七ヶ宿町字宮前, 水上口, 町尻道上, 宮中, 口渡前, 道ノ下, ハツ分, 掛ヶ下
調査機関	宮城県大河原土木事務所



位置図(S=1:200,000)



位置図(S=1:25,000)

宮城県

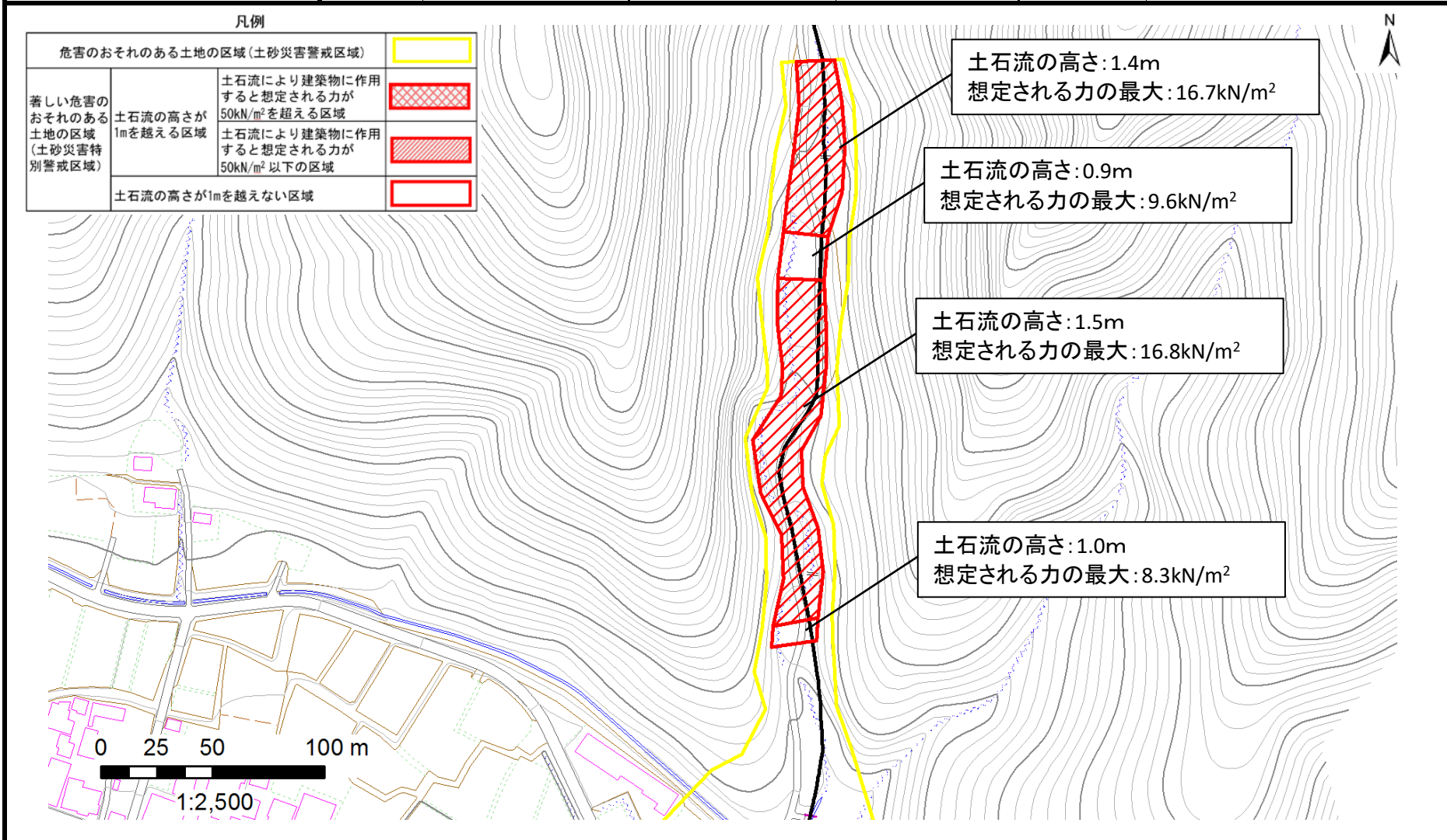
この地図は、国土地理院長の承認を得て、同院発行の電子地形図25000及び電子地形図20万を複製したものである。(承認番号 平29情複、第668号)

# 土砂災害警戒区域等の指定の告示に係る図書（その2）

告示番号	宮城県告示第89号
告示年月日	平成30年1月30日
調査年度	平成28年度

危害のおそれのある土地、著しい危害のおそれのある土地の設定図

溪流の位置	溪流番号	1-22-030(1212200030)	溪流名	水上沢	所在地	刈田郡七ヶ宿町字宮前、水上口、町築道上、宮中、口渡前、道ノ下、八ツ分、掛ノ下
-------	------	----------------------	-----	-----	-----	--



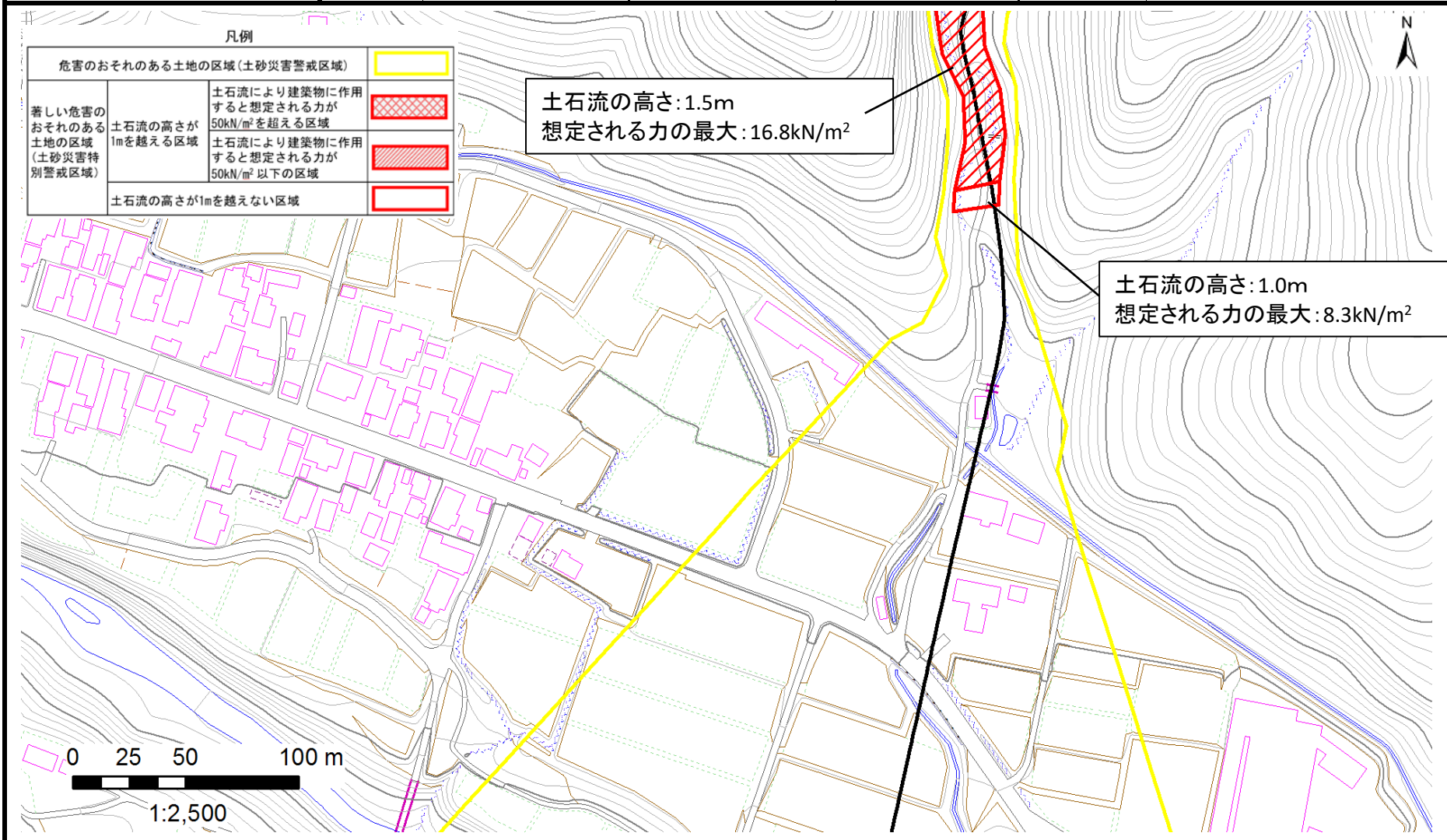
# 土砂災害警戒区域等の指定の告示に係る図書（その2）

告示番号	宮城県告示第89号
告示年月日	平成30年1月30日

調査年度	平成28年度
------	--------

危害のおそれのある土地、著しい危害のおそれのある土地の設定図

溪流の位置	溪流番号	1-22-030(1212200030)	溪流名	水上沢	所在地	刈田郡七ヶ宿町字宮前、水上口、町尻道上、宮中、口渡前、道ノ下、八ツ分、掛ノ下
-------	------	----------------------	-----	-----	-----	--



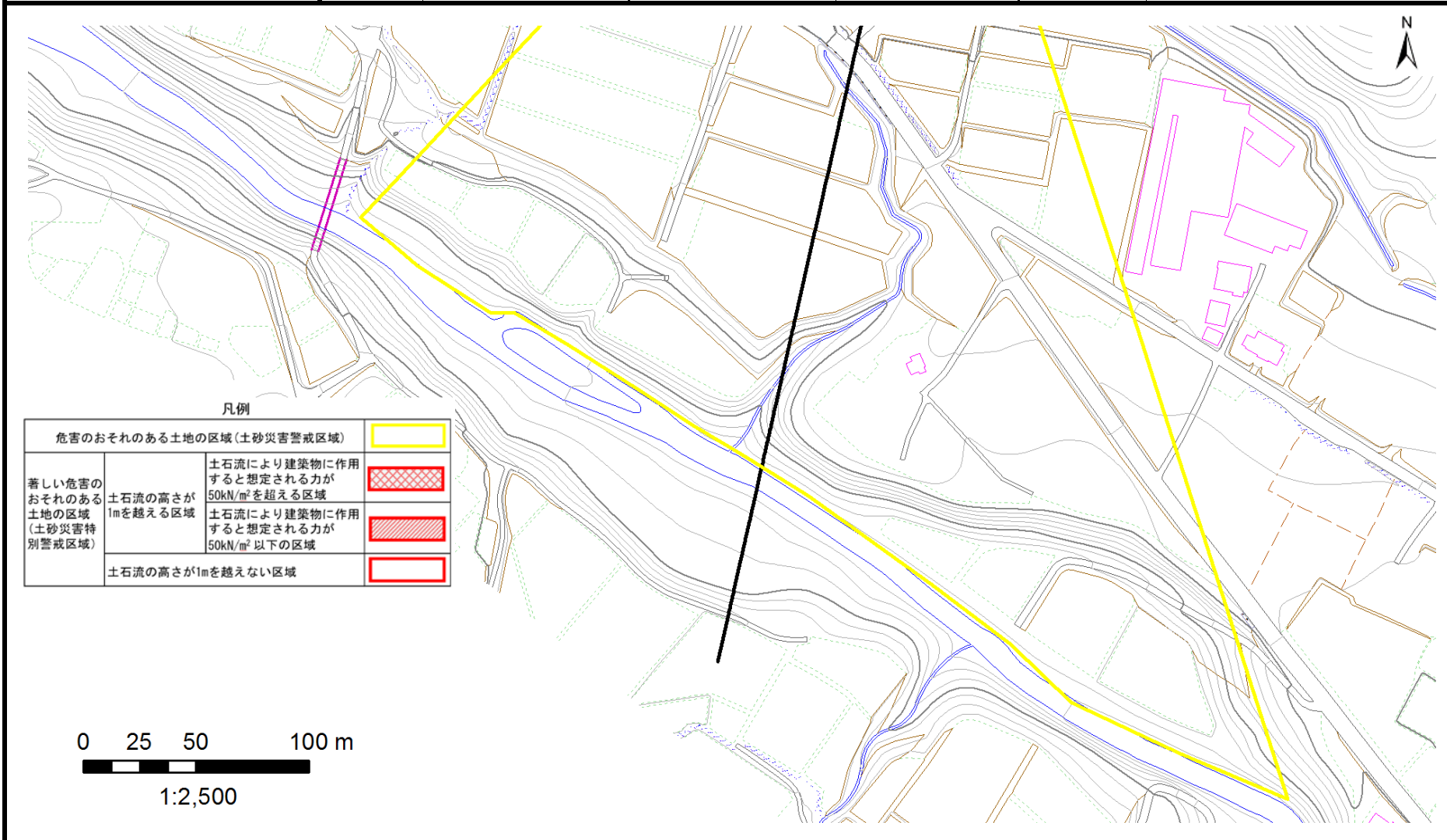
# 土砂災害警戒区域等の指定の告示に係る図書（その2）

告示番号	宮城県告示第89号
告示年月日	平成30年1月30日

調査年度	平成28年度
------	--------

危害のおそれのある土地、著しい危害のおそれのある土地の設定図

溪流の位置	溪流番号	1-22-030(1212200030)	溪流名	水上沢	所在地	刈田郡七ヶ宿町字宮前、水上口、町尻道土、宮中、口渡前、道ノ下、八ツ分、掛ノ下
-------	------	----------------------	-----	-----	-----	--



# 土砂災害警戒区域等の指定の告示に係る図書（その2）

告示番号	宮城県告示第89号
告示年月日	平成30年1月30日

調査年度	平成28年度
------	--------

危害のおそれのある土地、著しい危害のおそれのある土地の設定図

溪流の位置	溪流番号	1-22-030(1212200030)	溪流名	水上沢	所在地	刈田郡七ヶ宿町字宮前、水上口、町築道上、宮中、口渡前、道ノ下、八ツ分、掛ノ下
-------	------	----------------------	-----	-----	-----	--

