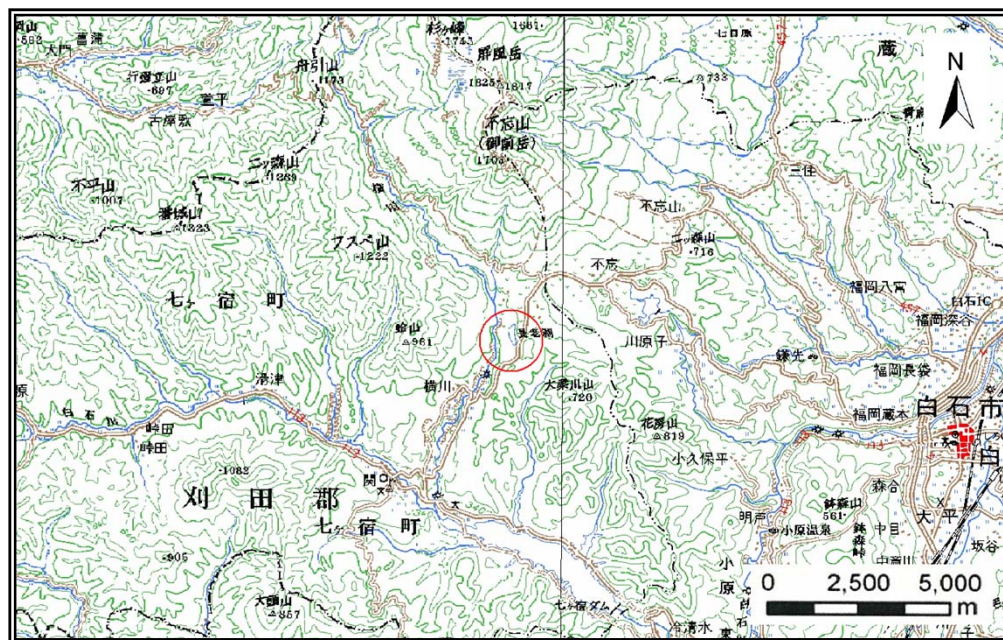


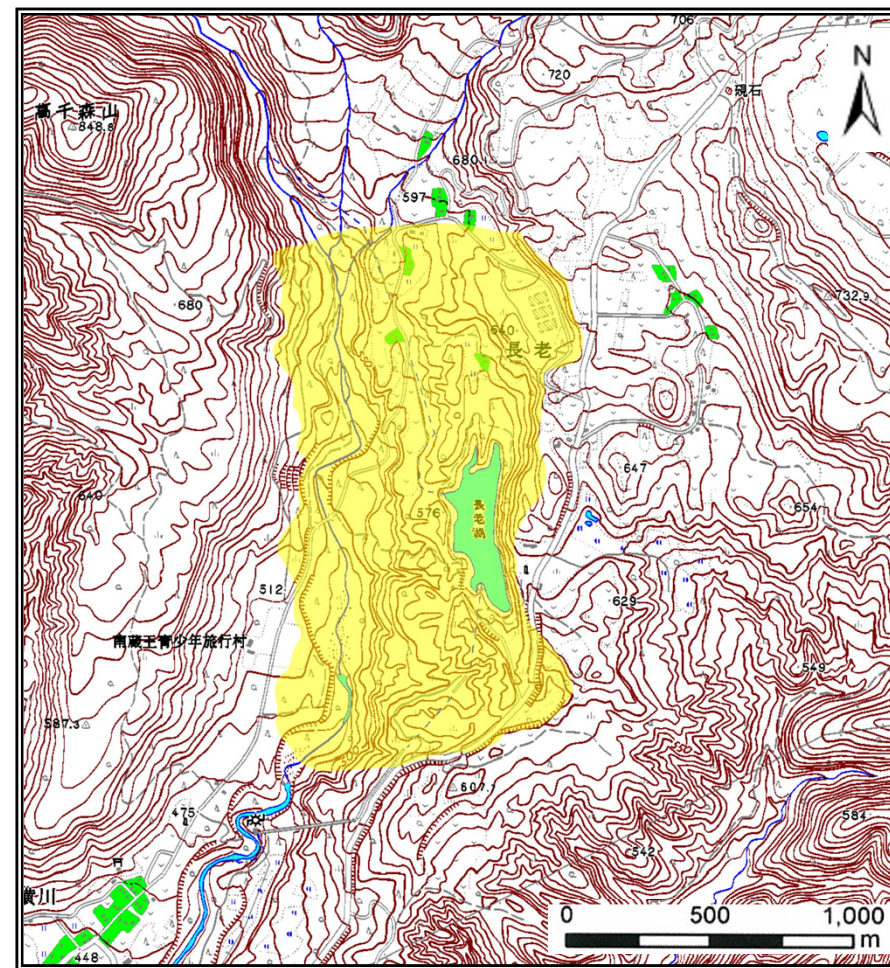
土砂災害警戒区域等の指定の告示に係る図書(その1)

告示番号	宮城県告示第464号
告示年月日	平成26年5月20日

自然現象の種類	地滑り
箇所番号	29(140000029)
箇所名	長老湖
所在地	刈田郡七ヶ宿町字柏木山
調査機関	宮城県大河原土木事務所



位置図(S=1:200,000)

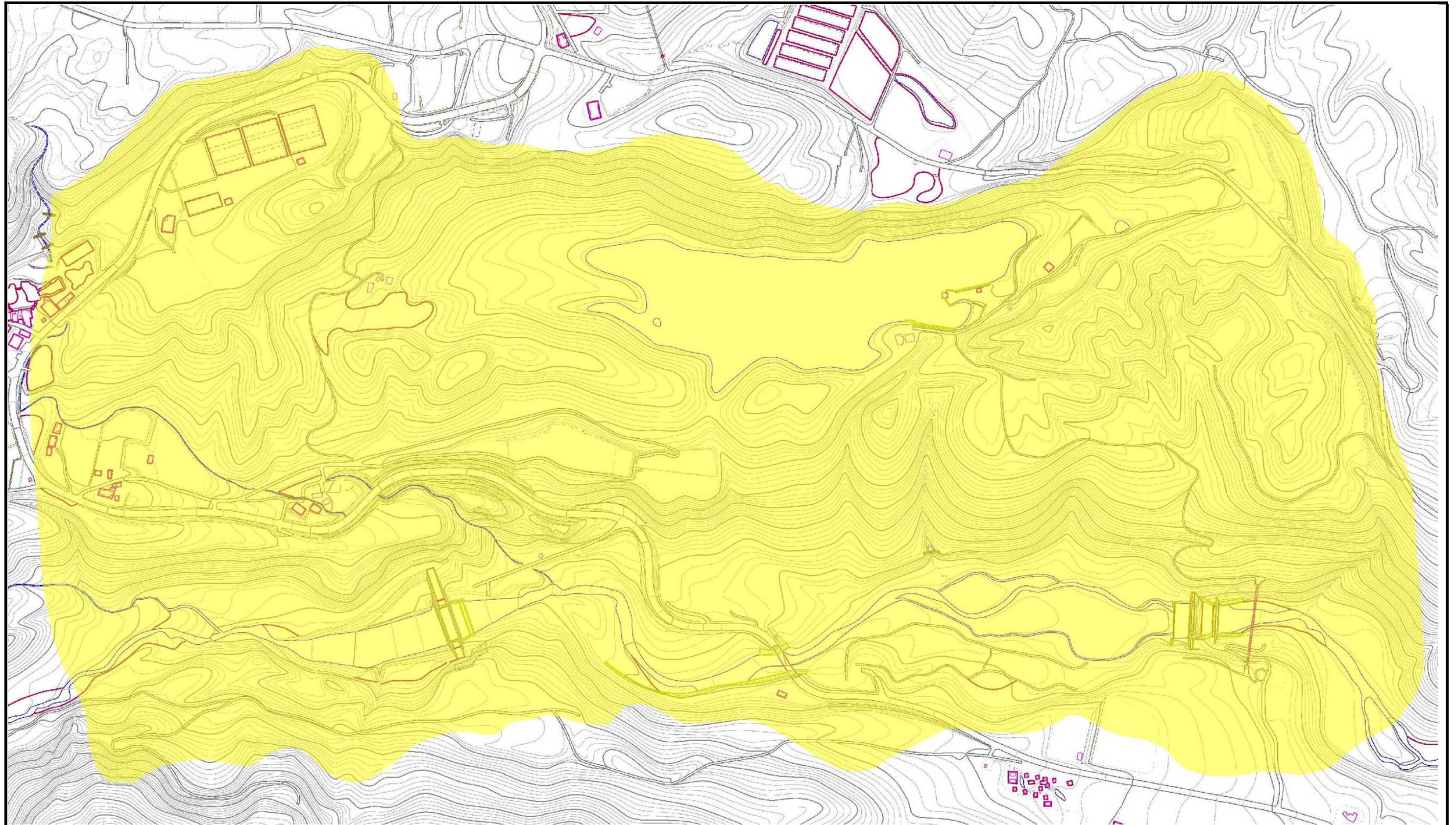




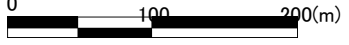

概況図(S=1:25,000)

宮城県

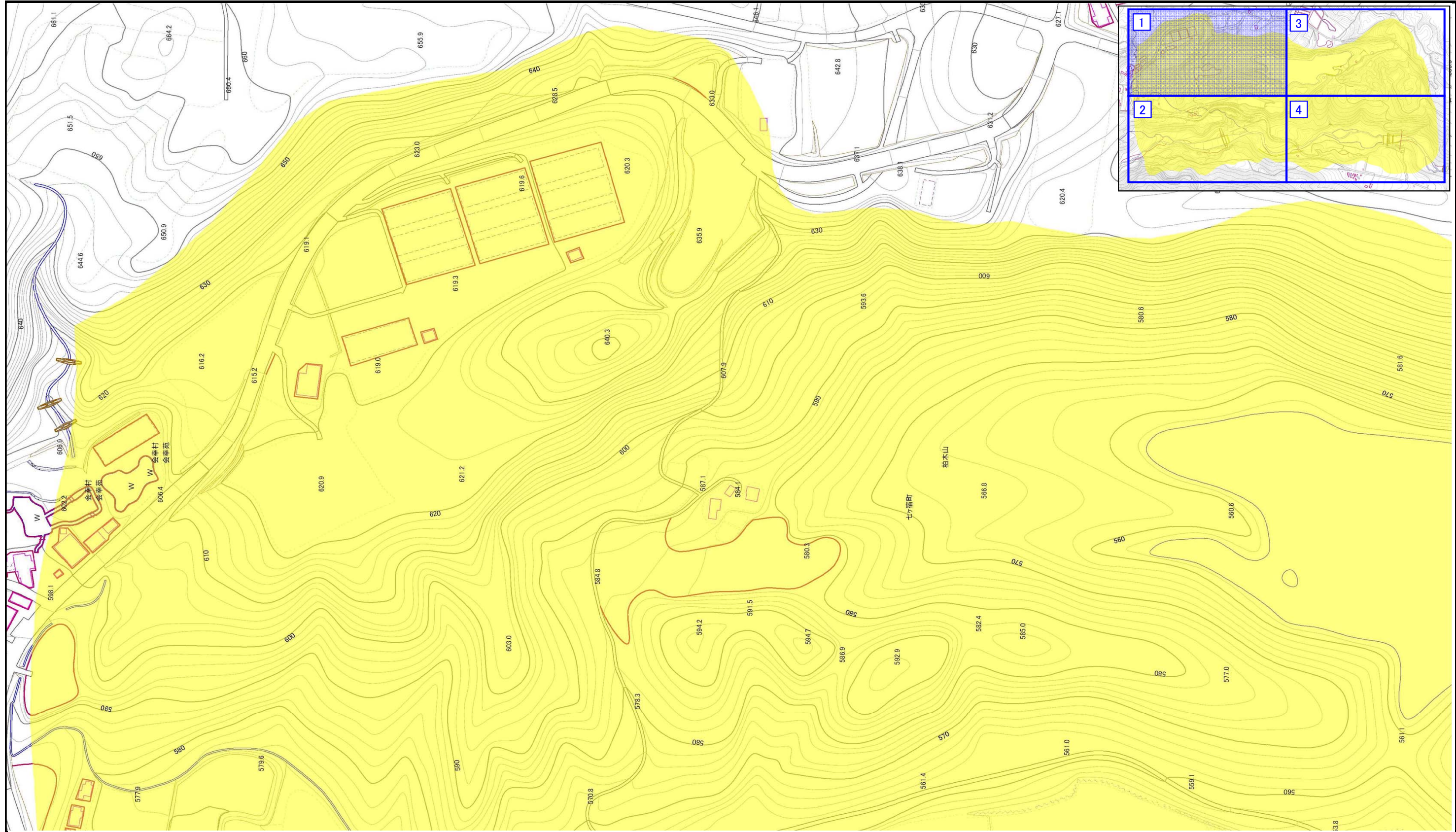
この地図は、国土地理院長の承認を得て、同院発行の数値地図200,000(地図画像)及び数値地図25,000(地図画像)を複製したものである。(承認番号 平24情複、第577号)




土砂災害警戒区域等の指定の告示に係る図書(その2)

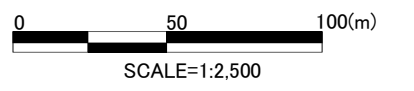


様式-2(地) 土砂災害警戒区域・土砂災害特別警戒区域 区域図	土砂災害防止法施行令第二条の 基準に該当する区域 (土砂災害警戒区域)		 縮尺 1:5,000	自然現象 の種類	地滑り	箇所番号	29(140000029)	箇所名	長老湖	 SCALE=1:5,000
	土砂災害防止法施行令第三条の 基準に該当する区域 (土砂災害特別警戒区域)			告示番号	宮城県告示第464号	地滑り区域名	長老湖			
	告示年月日	平成26年5月20日		所在地	刈田郡七ヶ宿町字柏木山					

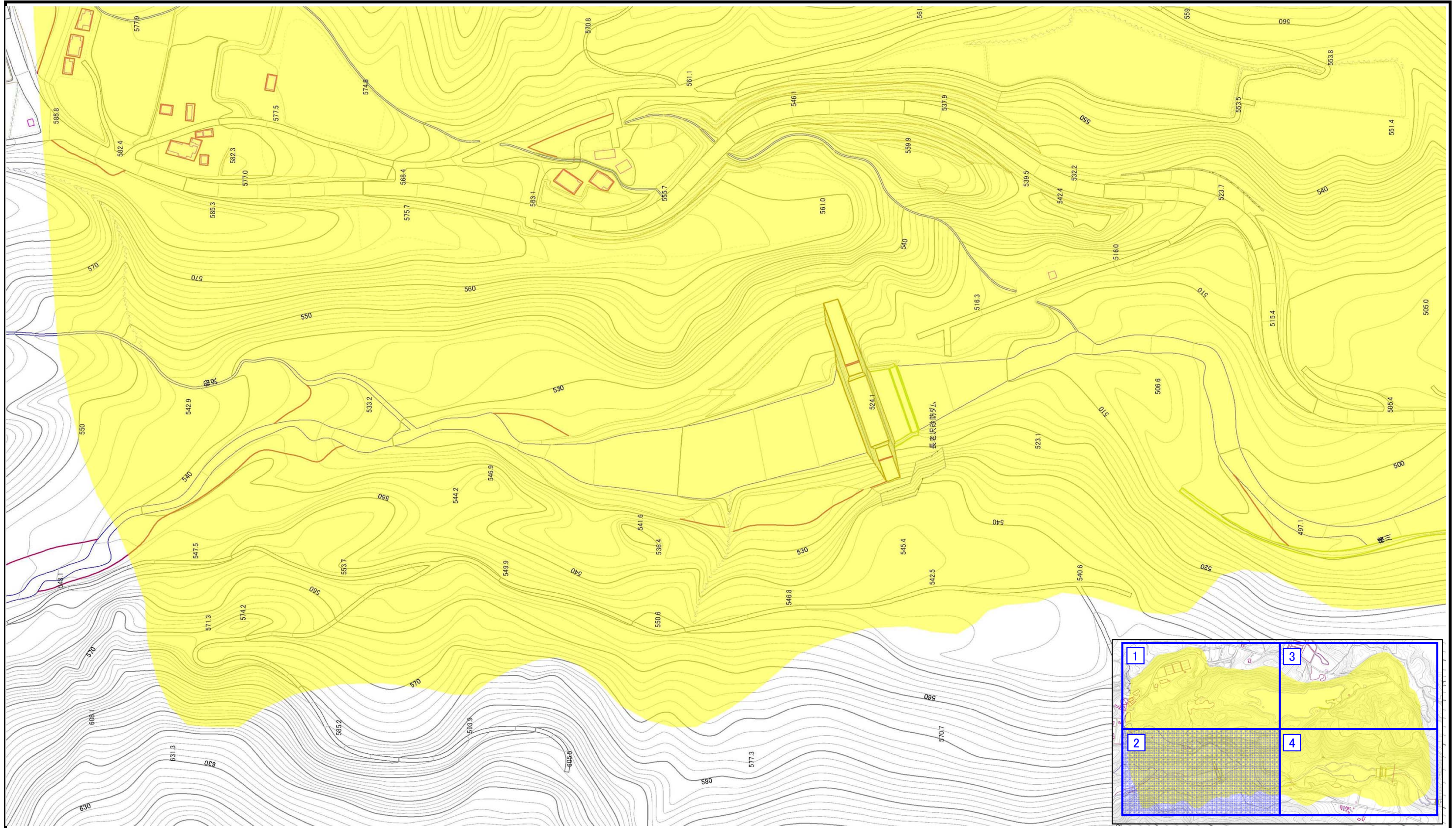
土砂災害警戒区域等の指定の告示に係る図書(その2)



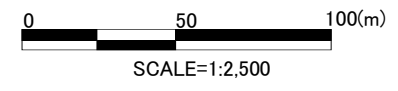
様式-2(地) 土砂災害警戒区域・土砂災害特別警戒区域 区域図(分割図1)	土砂災害防止法施行令第二条の 基準に該当する区域 (土砂災害警戒区域)		 縮尺 1:2,500	自然現象 の種類	地滑り	箇所番号	29(140000029)	箇所名	長老湖	
	土砂災害防止法施行令第三条の 基準に該当する区域 (土砂災害特別警戒区域)			告示番号	宮城県告示第464号	地滑り区域名	長老湖			
				告示年月日	平成26年5月20日	所在地	刈田郡七ヶ宿町字柏木山			



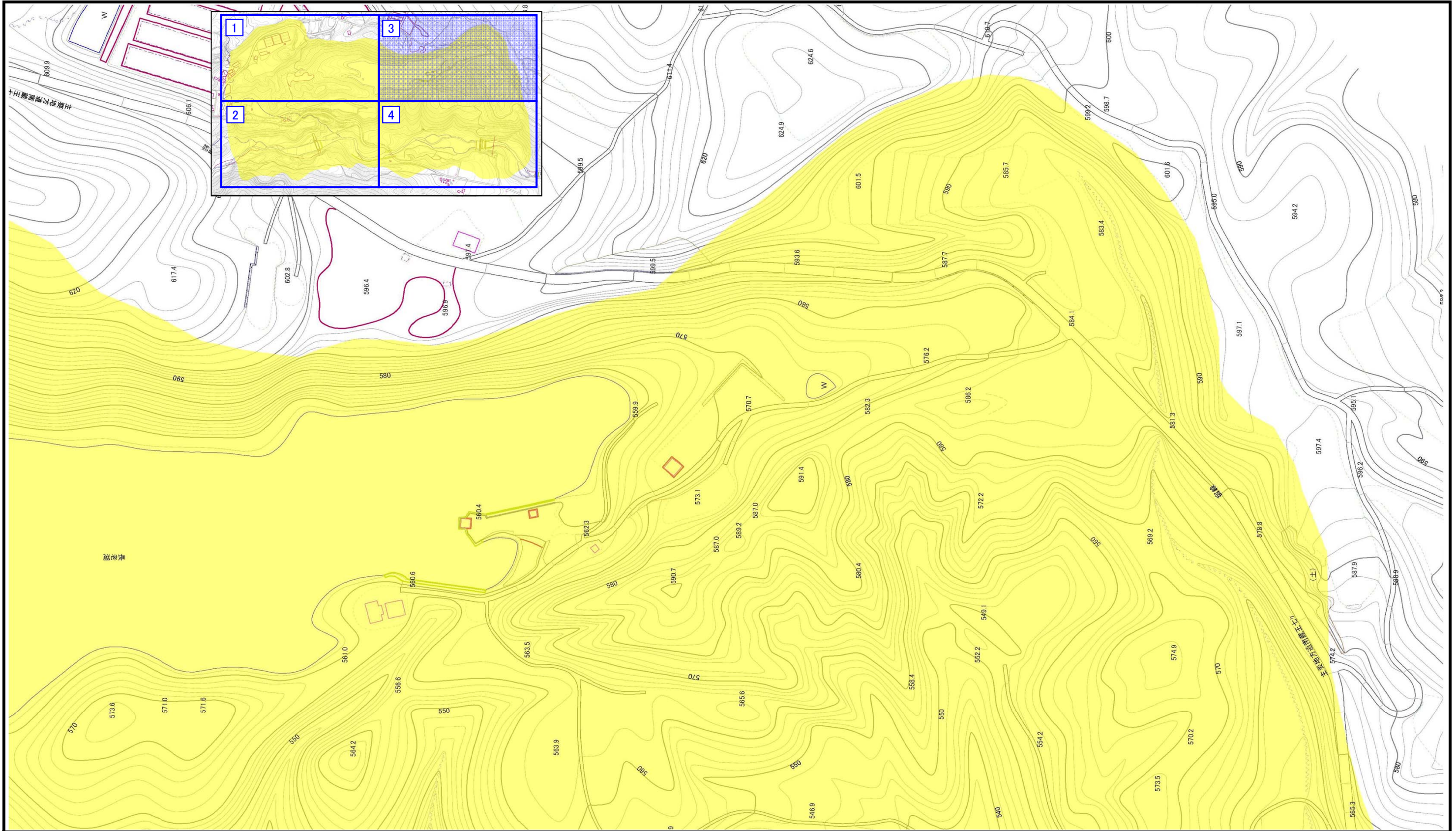
土砂災害警戒区域等の指定の告示に係る図書(その2)






様式-2(地) 土砂災害警戒区域・土砂災害特別警戒区域 区域図(分割図2)	土砂災害防止法施行令第二条の 基準に該当する区域 (土砂災害警戒区域)		 縮尺 1:2,500	自然現象 の種類	地滑り	箇所番号	29(140000029)	箇所名	長老湖	
	土砂災害防止法施行令第三条の 基準に該当する区域 (土砂災害特別警戒区域)			告示番号	宮城県告示第464号	地滑り区域名	長老湖			
				告示年月日	平成26年5月20日	所在地	刈田郡七ヶ宿町字柏木山			

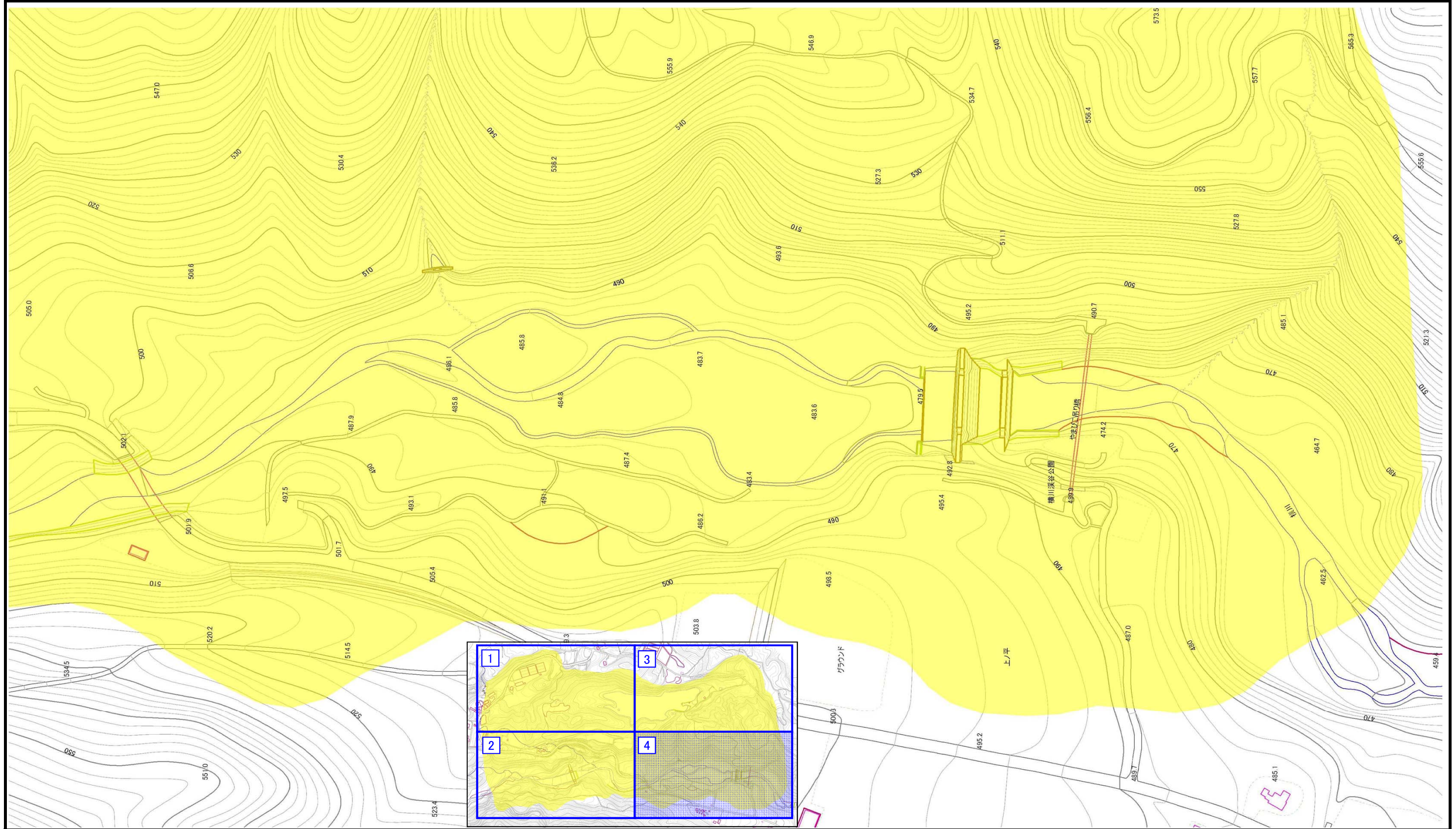


土砂災害警戒区域等の指定の告示に係る図書(その2)



様式-2(地) 土砂災害警戒区域・土砂災害特別警戒区域図(分割図3)	土砂災害防止法施行令第二条の基準に該当する区域(土砂災害警戒区域)		 縮尺 1:2,500	自然現象の種類 地滑り	箇所番号 29(140000029)	箇所名 長老湖	宮城県 刈田郡七ヶ宿町字柏木山
	土砂災害防止法施行令第三条の基準に該当する区域(土砂災害特別警戒区域)			告示番号 宮城県告示第464号	告示年月日 平成26年5月20日	地滑り区域名 長老湖	
	所在地 刈田郡七ヶ宿町字柏木山						

土砂災害警戒区域等の指定の告示に係る図書(その2)



様式-2(地) 土砂災害警戒区域・土砂災害特別警戒区域 区域図(分割図4)	土砂災害防止法施行令第二条の 基準に該当する区域 (土砂災害警戒区域)			自然現象 の種類	地滑り	箇所番号	29(140000029)	箇所名	長老湖	
	土砂災害防止法施行令第三条の 基準に該当する区域 (土砂災害特別警戒区域)			縮尺 1:2,500	告示番号	宮城県告示第464号	地滑り区域名	長老湖		
					告示年月日	平成26年5月20日	所在地	刈田郡七ヶ宿町字柏木山		

