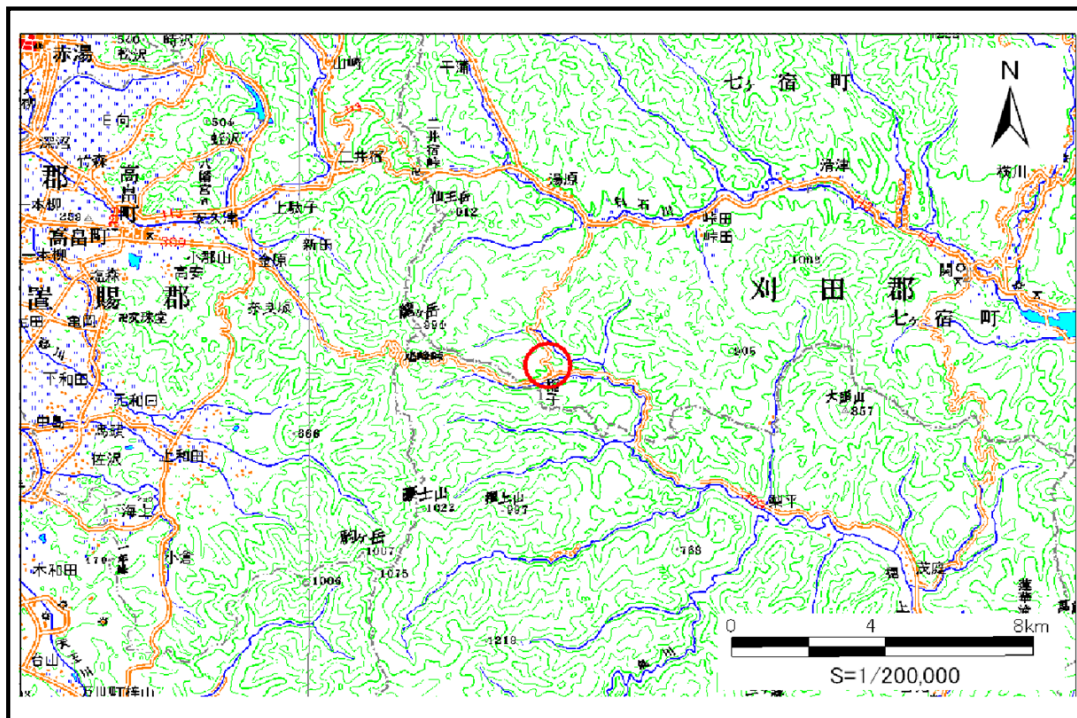


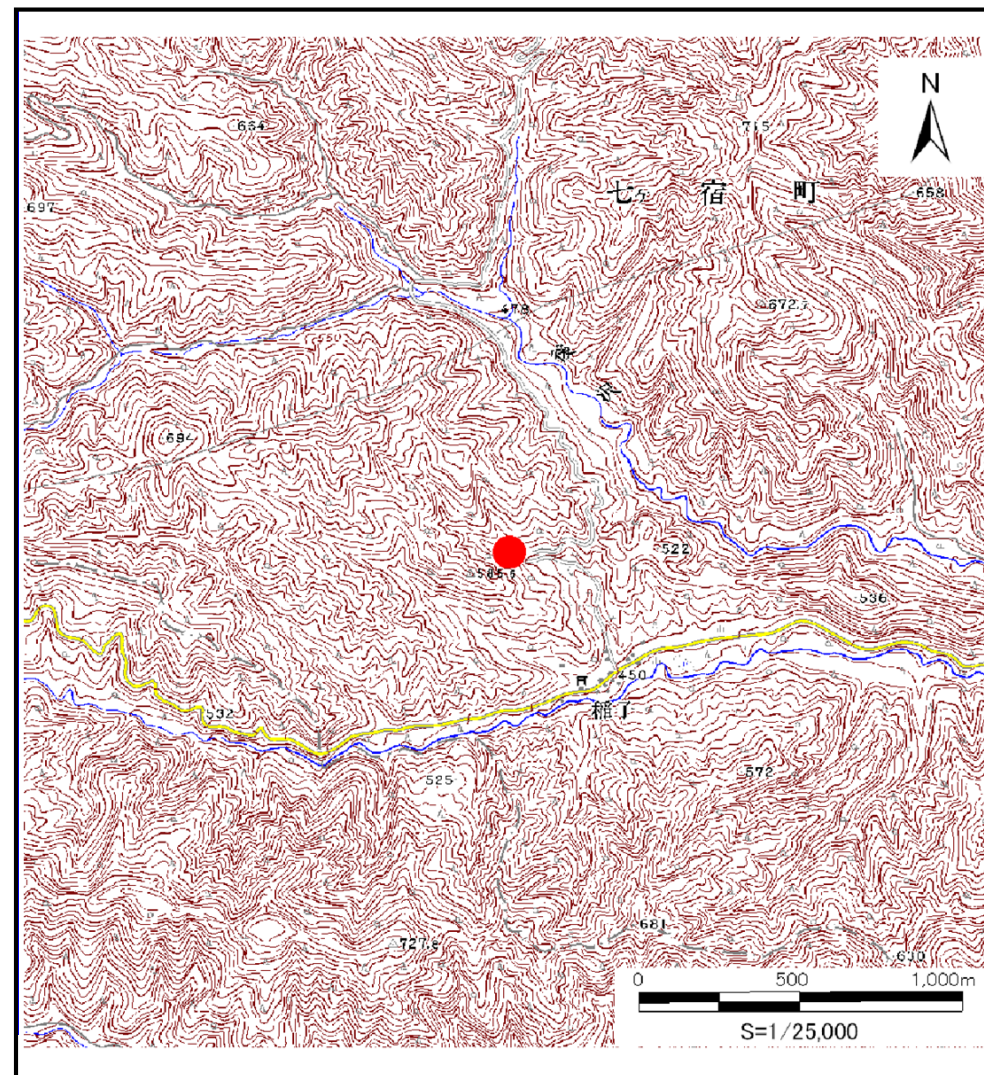
# 土砂災害警戒区域等の指定の告示に係る図書(その1)

告示番号	宮城県告示第463号
告示年月日	平成26年5月20日

自然現象の種類	土石流
溪流番号	1-22-002(1212200002)
水系名	阿武隈川
河川名	摺上川
溪流名	稲子沢2
所在地	刈田郡七ヶ宿町字稲子/字程ヶ沢
調査機関	宮城県大河原土木事務所



位置図(S=1:200,000)



位置図(S=1:25,000)

宮城県

「この地図は、国土地理院長の承認を得て、同院発行の数値地図 20000(地図画像)及び数値地図 25000(地図画像)を複製したものである。(承認番号 平24情複、第577号)」

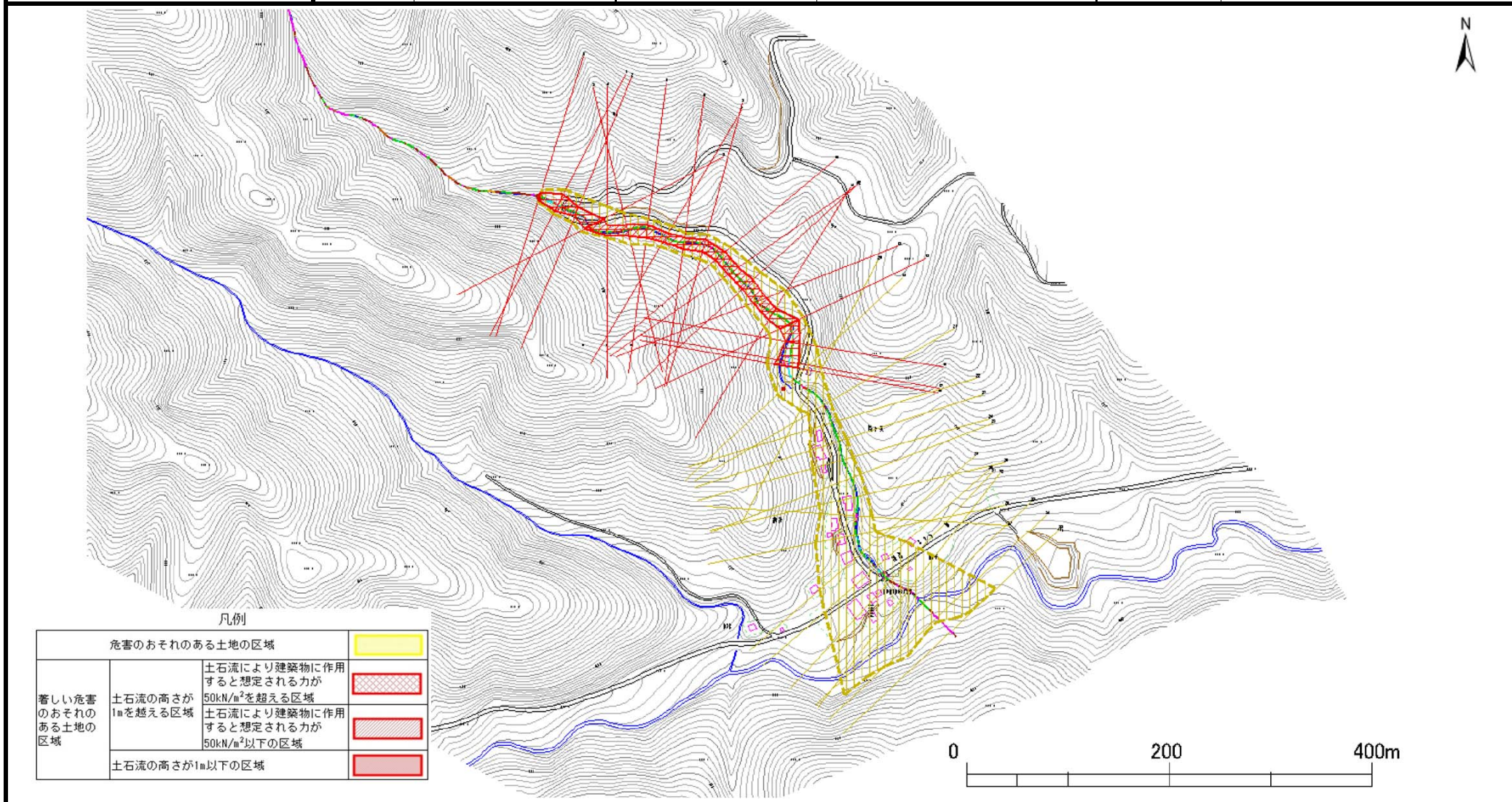
# 土砂災害警戒区域等の指定の告示に係る図書（その2）

告示番号	宮城県告示第463号
告示年月日	平成26年5月20日

調査年度	平成23年度
------	--------

危害のおそれのある土地の区域、著しい危害のおそれのある土地の区域の設定図

溪流の位置	溪流番号	1-22-002 (1212200002)	溪流名	稲子沢2	所在地	刈田郡七ヶ宿町字稲子/字程ヶ沢
-------	------	-----------------------	-----	------	-----	-----------------



凡例	
危害のおそれのある土地の区域	
著しい危害のおそれのある土地の区域	土石流により建築物に作用すると想定される力が50kN/m <sup>2</sup> を超える区域
	土石流により建築物に作用すると想定される力が50kN/m <sup>2</sup> 以下の区域
	土石流の高さが1m以下の区域

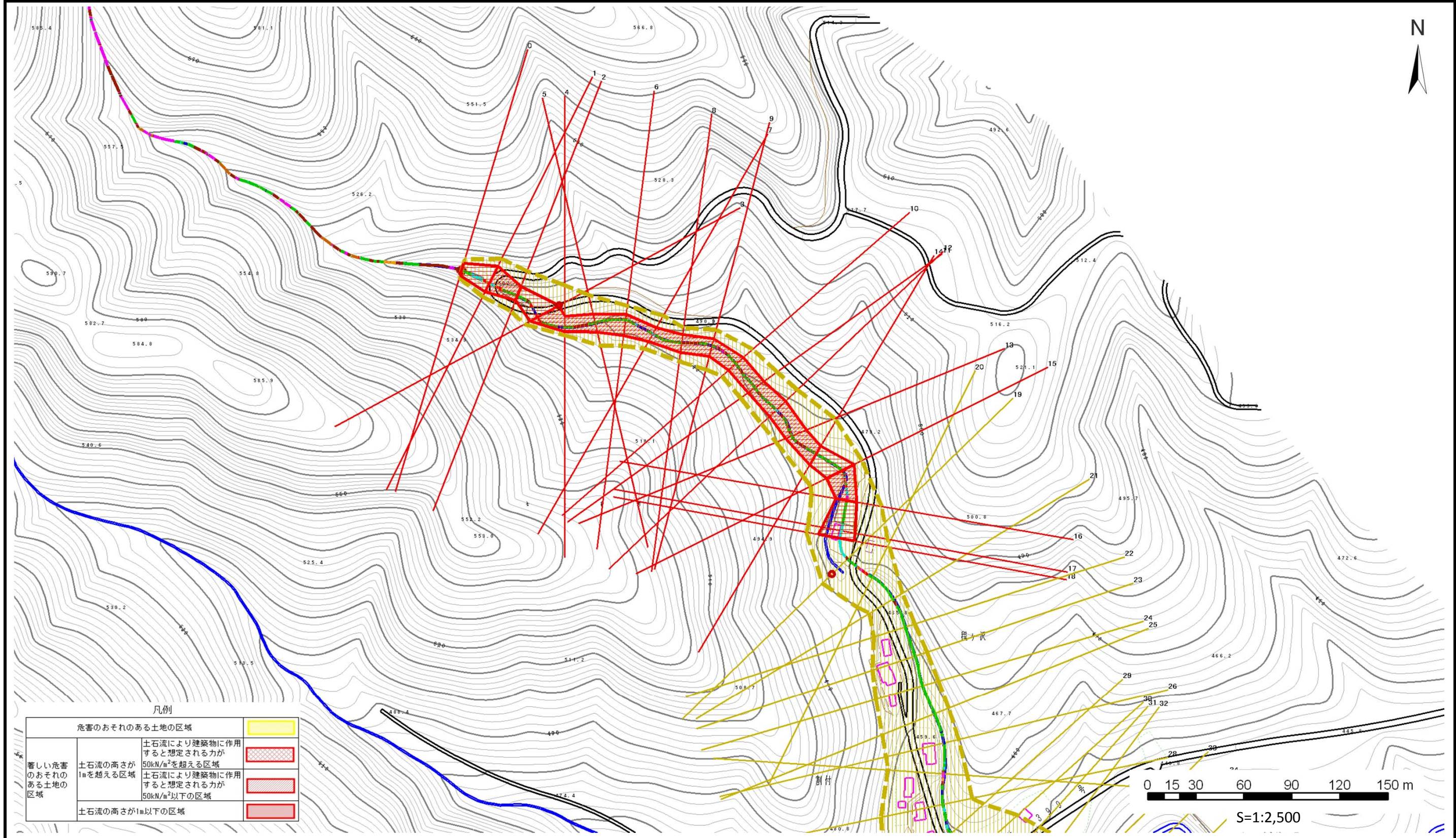
# 土砂災害警戒区域等の指定の告示に係る図書（その2）

告示番号	宮城県告示第463号
告示年月日	平成26年5月20日

調査年度	平成23年度
------	--------

危害のおそれのある土地の区域、著しい危害のおそれのある土地の区域の設定図(1/2)

溪流の位置	溪流番号	1-22-002(1212200002)	溪流名	稲子沢2	所在地	刈田郡七ヶ宿町字稲子/字程ヶ沢
-------	------	----------------------	-----	------	-----	-----------------



# 土砂災害警戒区域等の指定の告示に係る図書（その2）

告示番号	宮城県告示第463号
告示年月日	平成26年5月20日

調査年度	平成23年度
------	--------

危害のおそれのある土地の区域、著しい危害のおそれのある土地の区域の設定図(2/2)

溪流の位置	溪流番号	1-22-002(1212200002)	溪流名	稲子沢2	所在地	刈田郡七ヶ宿町字稲子/字程ヶ沢
-------	------	----------------------	-----	------	-----	-----------------

